

JOURNÉE MIH
30 MARS 2023 P. 16

SINISTRALITÉ : LES DENTISTES RESTENT
LES PLUS MIS EN CAUSE P. 6



VOYAGE-CONGRÈS MAURICE
26 OCT. - 5 NOV 2023 / P. 10

ZOOM CLINIC : ONLAY
CÉRAMIQUE EN CFAO/ P. 8

JOURNÉE SUIVEZ LE GUIDE ?
15 JUIN 2023/ P. 18

N° 2

FÉV. - MARS 23



LE JOURNAL DE LA

SOP

SE FORMER
S'INFORMER

BRUXISMES

Soigner et guérir

JOURNÉE – 11 MAI 2023

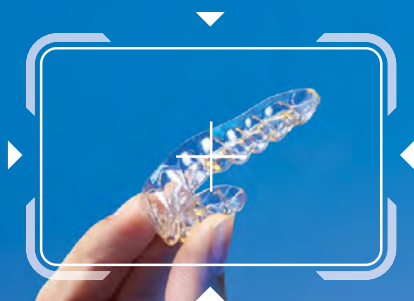
RETROUVEZ TOUTES LES FORMATIONS SOP / P. 13

www.sop.asso.fr



Plus que des aligneurs, une solution complète d'orthodontie digitale pour votre pratique.

- Compatibilité avec toutes les caméras intra-orales du marché
- Découpe au choix : bords droits ou festonnés
- Nombre d'utilisateurs illimité
- Accompagnement personnalisé : formations et hotline dédiée



Dispositifs médicaux pour soins dentaires, réservés aux professionnels de santé, non remboursés par les organismes d'assurance maladie, au titre de la LPP. Lisez attentivement les instructions figurant dans la notice ou sur l'étiquetage avant toute utilisation. SureSmile Aligner : Indication : logiciel pour soin orthodontique avec acquisition d'image, planification et administration du traitement, suivi des soins et conception du système de gouttières d'alignement sur mesure. Classe/Organisme certificateur : Im/CE 0123 Fabricant : OraMetric Inc. Rev : 11/2021 - Aligneurs SureSmile: Dispositif médical sur mesure Indication : Gouttières en plastique transparent de marque ESSIX utilisées pour des traitements orthodontiques sur mesure. Fabricant : OraMetric Inc. Rev : 11/2022

Dentsply Sirona France | Immeuble Le Colbert | 7, ter, rue de la Porte de Buc | 78008 Versailles Cédex | Tél : 01 30 97 65 00 | www.dentsplysirona.com

THE DENTAL
SOLUTIONS
COMPANY™

Le partenaire de toutes vos solutions dentaires

 Dentsply
Sirona



*Le besoin d'une
intervention
humaine pour
passer au plan B.*

Y'a quelqu'un ?

« *Y'a quelqu'un ?* » On se souvient peut-être de cette pub TV d'une banque mettant en scène un client perdu dans un monde de machines et d'hologrammes, cherchant désespérément à parler à quelqu'un. Cette situation, nous l'avons tous personnellement vécue lorsque, aux prises avec un problème spécifique, nous avons besoin d'une intervention humaine pour passer au plan B car un grain de sable interrompt le flux des automates. Qui n'a pas connu l'épreuve des plateformes téléphoniques et leur « *tapez 1, tapez 2* » ?

Ainsi, quand une grève – autre grain de sable – ajoute à son cortège de manifestants un second cortège, celui des défections pour un événement programmé de longue date, comme cela s'est produit pour la Journée du 19 janvier dernier, le consœur, le confrère peuvent compter sur l'accueil téléphonique du secrétariat de la SOP pour trouver une alternative satisfaisante. Adaptée au cas particulier.

C'est aussi un peu la réponse à cette même question – « *Y'a quelqu'un ?* » – qui sera apportée par les conférenciers de la journée du 15 juin 2023 « *Suivez le guide ?* ». Doit-on suivre d'emblée systématiquement un guide numérique, chirurgical ou esthétique ? Existe-t-il des possibilités d'erreurs lors de la superposition de données issues de plusieurs logiciels de planification ? D'incompatibilité. L'intelligence artificielle n'idéaliserait-elle pas l'esthétique au point de proposer des corrections irréalisables en clinique ?

Toutes réponses qui feront de chaque participant quelqu'un qui sera en mesure de repérer sur la voie indiquée par le guide le discret grain de sable pouvant compromettre une planification.

Quelqu'un qui pourra progresser grâce aux nouvelles capacités offertes par l'outil numérique.

Marc Roché

FORMULES PACK

Profitez de programmes
qualitatifs et adaptés
à vos attentes

Inscrivez-
vous
vite !

Packs 2, 3, 4
ou 5 journées
à la SOP, plus
je me forme,
moins cela me
coûte.

SOMMAIRE

JOURNAL DE LA SOP

LE MAGSOP

6

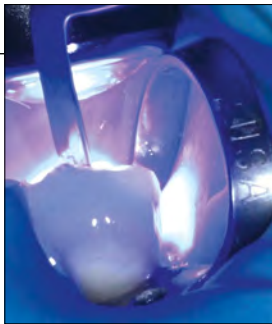


LES ACTUALITÉS

6 SINISTRALITÉ : LES DENTISTES RESTENT LES PLUS MIS EN CAUSE

10 CONGRÈS MAURICE 2023 : 26 OCTOBRE AU 5 NOVEMBRE 2023

7-9



LES CHRONIQUES

7 LE BRUIT DE LA ROULETTE LE SOIR AU FOND DES BOIS
PAR VALÉRIE TRAVERT

7 À LIRE : GESTION DE L'ALVÉOLE EN IMPLANTOLOGIE,
PAR PIERRE CHERFANE

8 ZOOM CLINIQUE : RÉALISATION D'UN ONLAY
CÉRAMIQUE SUR UNE PRÉMOLAIRE MANDIBULAIRE
EN TECHNIQUE DIRECTE

LES FORMATIONSSOP

RETROUVEZ TOUTES NOS FORMATIONS / P. 13 /



Société odontologique de Paris 6, rue Jean-Hugues, 75116 Paris – Tél.: 01 42 09 29 13
Tirage et diffusion: 40 000 exemplaires Abonnement 1 an (8 numéros): 10 euros Prix au numéro: 1,55 euro
Rédacteur en chef: Philippe Milcent Rédacteur en chef adjoint: Gérard Mandel
Directeur de la publication: Marc Roché Comité éditorial: Meyer Fitoussi, Sylvie Saporta, Catherine Akari.
Conception, réalisation: Texto Éditions Création: Ewa Biejat Maquette: Fabrice Roux
Photos: Shutterstock: pp. 1, 5, 6, 10, 11. DR: pp. 1, 3, 5, 7, 9, 13, 14, 15, 16, 17, 18, 19, 23, 25, 28, 30, 31.
Internet: www.sop.asso.fr Secrétariat: secretariat@sop.asso.fr ISSN: 1285-3933
Régie publicitaire: Catherine Akari: 01 42 09 29 13
Impression: Imprimerie Léonce Deprez – Zone industrielle – 62620 Ruitz



**LA CERTIFICATION QUALITÉ
A ÉTÉ DÉLIVRÉE AU TITRE
D'ACTION SUIVANTE :
ACTIONS DE FORMATION**

Sinistralité : les dentistes restent les plus mis en cause

1872. C'est le nombre de déclarations enregistrées en 2021 pour les chirurgiens-dentistes par la MACSF. Un chiffre qui se rapproche de celui de 2019, avec 1 886 déclarations (2020 étant une année statistiquement peu significative du fait de la pandémie de la Covid-19). Mais derrière cette stabilité, plusieurs enseignements doivent être tirés. En premier lieu, les dentistes restent les professionnels de santé les plus mis en cause, avec un taux élevé de condamnation devant les différentes juridictions (pénales, civiles, etc.) : 78 %. Un taux identique à celui des années précédentes.

Dans le détail, on relèvera une augmentation du nombre des litiges implantaires en 2021, qui passent à 21 % des litiges contre 19 % en 2019 « *par rapport au volume des litiges thérapeutiques non implantaires - prothèses, soins, chirurgie et orthodontie - (79 % en 2021 contre 81 % en moyenne)* », explique l'assureur des professionnels de santé.

Ces données n'incitent pas à un optimisme excessif, cependant il faut voir le verre à moitié plein : la majorité d'entre nous n'est pas impliquée. Comment réduire la sinistralité dans notre profession ? Il existe quelques principes simples qu'il convient impé-

riement d'appliquer. Les voici ci-dessous.

- Tenir un dossier clinique exhaustif comprenant le motif initial de la consultation (souvent oublié avec le temps), le questionnaire médical, les détails des protocoles et options thérapeutiques, la traçabilité des produits et matériaux ou encore les complications éventuelles rencontrées.

- Faire montre de pédagogie et de patience : images, schémas, textes, tous les outils permettant d'illustrer au mieux la démarche thérapeutique proposée au patient peuvent et doivent être utilisés. En outre, il faut laisser le temps au patient de réfléchir au traitement, voire lui conseiller la consultation d'un confrère pour se-



cond avis, afin qu'il dispose du panel d'éléments le plus complet pour prendre sa décision.

- Établir des devis explicites et détaillés, permettant au patient un choix éclairé également sur le plan financier. En effet, nombre de patients se plaignent de devis types inintelligibles.

- Obtenir le consentement « éclairé » du patient : ce dernier doit, sans ambiguïté, adhérer au traitement afin d'éviter un désengagement ultérieur ainsi que les risques de contestation.

Philippe Milcent



À LIRE

L'avulsion, acte incontournable en omnipratique, s'accompagne systématiquement d'une perte osseuse. Pierre Cherfane nous propose ici, grâce à une classification simple et pratique, de faire le bon choix quant à la technique de préservation alvéolaire. Après un rappel sur la physiologie osseuse, les différents procédés sont abordés et illustrés de cas cliniques, de l'avulsion atraumatique à l'extraction implantaire immédiate. Dans le cas du secteur postérieur maxillaire sous sinusien, il propose une nouvelle approche de gestion de l'alvéole en alternative aux techniques d'abord latéral ou crésal. Si le titre laisse supposer un ouvrage à visée implantaire, il aborde aussi la préservation des volumes osseux post extractionnels. Un ouvrage complet et indispensable, et une opportunité pour le praticien de comprendre comment sauver cet os précieux, limitant le recours à des interventions plus lourdes.



Pierre Cherfane, *Gestion de l'alvéole en implantologie*, préface de Hadi Antoun, ed. CdP, coll. Guide Clinique, 325 pages, 75 euros.



CHRONIQUE DE FAUTEUIL

Le bruit de la roulette le soir au fond des bois

Ah ! la peur du dentiste ! Elle vient de loin, et certaines études montrent qu'aujourd'hui encore, une forte minorité de patients empruntent des stratégies d'évitement pour échapper au cabinet dentaire et au doux bruit de la roulette. Par définition, c'est une réalité à laquelle nous sommes peu confrontés en pratique de ville. Nos techniques modernes de soin, la prise en compte de la douleur, les sédatifs et notre expérience sont venus à bout, pour une immense majorité de nos patients, de cette peur ancestrale. Mais même pour ces patients, l'anxiété rôde toujours, comme une menace en surplomb. Du coup, chaque dentiste a sa méthode pour terrasser définitivement cette importune petite bête. Outre l'accueil et la préparation pré opératoire, ma méthode consiste à diffuser des images de faune et de flore sur un écran de télévision, sur fond musical, dès lors que le patient est installé sur le fauteuil. Hélas, ma technique ne convient pas à tous mes patients. Pourquoi ? Parce que, même sur un fauteuil, le patient, un être décidément fort complexe, n'est pas qu'un patient. Il est aussi un citoyen avec des opinions. Amoureuse de la protection et de la préservation de la nature, je passe en effet depuis des lustres l'émission « Ushuaïa » sur mon écran de télévision. Hélas, depuis quelque temps, les accusations de viol portées contre l'animateur font leur effet. Certains patients se font procureur. Ils me demandent pourquoi moi, une femme, tolère une telle émission. Même sous anesthésie, les patients restent des citoyens...



Les petits bonheurs, les doutes et parfois les affres d'un exercice au quotidien en pratique généraliste vus par Valérie Travert omnipraticienne.

ZOOM CLINIQUE

Pages réalisées sous la direction éditoriale de Mathilde Jallaud

Réalisation d'un onlay céramique sur une prémolaire mandibulaire en technique directe

Arnaud Darré, étudiant en 6^e année (T1) à l'université de Paris-Cité

La réalisation d'un onlay céramique en une séance (appelée « chairside ») offre aujourd'hui bon nombre d'avantages par rapport à la technique indirecte classique ^{(1),(2)}. Elle permet au praticien un contrôle complet de la conception (CAO), de la fabrication (FAO) et du post-traitement de la pièce prothétique. De plus, avec la maîtrise et l'optimisation des différents maillons de la chaîne de CFAO, cette technique permettra au patient de repartir le jour même avec sa prothèse en céramique collée, et au praticien d'éviter la mise en place de provisoires.

LA SITUATION CLINIQUE

Une patiente se présente au cabinet pour une prise en charge implantaire secteur 3. Lors de l'examen clinique, la lumière est mise sur une ombre dentinaire en distal de la 35, sous une restauration infiltrée. Après examen complémentaire, le diagnostic d'une lésion carieuse en distal de 35 (de type 4 selon la classification ICDAS) est posé. Toutefois, la patiente ne présente pas de symptôme douloureux et la dent est vitale.

La réalisation d'un onlay occluso-distal est la solution retenue.

LA PRISE EN CHARGE

Dans un premier temps opératoire, le curetage de la lésion carieuse et la préparation dentaire de l'onlay sont réalisés [Fig 1].

Les angles entre le plancher et les parois sont arrondis et les contre-dépouilles éliminées.

Avant de prendre l'empreinte, nous vérifions la largeur des parois résiduelles (minimum 2 mm en cervical et 1 mm en occlusal), la largeur de l'isthme de la cavité (minimum 2 mm) et pour finir la profondeur de celle-ci (qui doit être de l'ordre de 2 mm) ⁽³⁾. L'empreinte optique de l'hémi arcade est prise à l'aide d'une caméra (Primescan, Dentsply Sirona®) [Fig 2 a] et se poursuit par la conception de la future restauration à l'aide du logiciel CEREC [Fig 2 b]. Le choix du biomatériau se porte sur une céramique feldspathique enrichie en leucite (EMPRESS, Ivoclar®) ⁽⁴⁾⁽⁵⁾. La modélisation commence par la délimitation des limites puis la conception de la forme, en portant une attention particulière à l'ajustement des points de contacts occlusaux.

Après la conception, la fabrication de la pièce peut alors être lancée sur place à l'aide d'une usineuse (primemill, Dentsply Sirona).

Une fois la pièce récupérée, l'ergot retiré et l'onlay lors du post-traitement poli, celui-ci est essayé en bouche et validé [Fig 3].

Le collage est effectué sous digue après traitement de la dent et de l'onlay.

Pour la préparation de la dent, il convient de :

- 1 - Sabler la dent à l'oxyde d'alumine ;
- 2 - Rincer abondamment (y compris le champ opératoire) et sécher ;
- 3 - Réaliser un protocole d'adhésion [Fig 4] (mordançage de l'émail à l'acide phosphorique pendant 30 secondes, rinçage abondant, séchage, mise en place de l'adhésif ici non-photo-polymérisé).

Fig. 1



Fig. 2 a



Fig. 2 b



Fig. 3

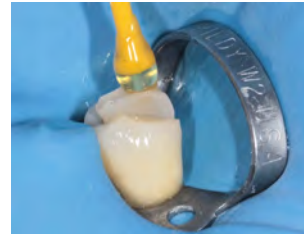


Fig. 4 a



Fig. 4 b



Fig. 4 c



Fig. 5

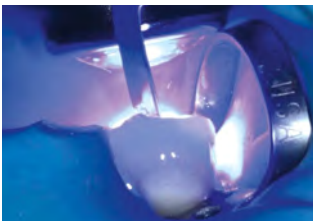


Fig. 6 a



Fig. 6 b



Fig. 1 - Vue occlusale de la préparation.

Fig. 2 a et b - Essai de la pièce prothétique sous digue avant collage.

Fig. 3 - Empreinte numérique et conception de la prothèse sur le logiciel CEREC.

Fig. 4 a - b - c - Protocole de collage classique (mordancage sélectif 30 secondes émail, rinçage/séchage, mise en place de l'adhésif).

Fig. 5 - Photo polymérisation de la colle.

Fig. 6 a et b - Finitions et polissage des joints de la restauration à l'aide de cupule, contrôle de l'occlusion.

Pour la préparation de l'onlay :

- 1 - Appliquer pendant 1 minute de l'acide fluorhydrique dans l'intrados de la pièce ;
 - 2 - Rincer abondamment pendant une minute ;
 - 3 - Sécher ;
 - 4 - Appliquer le silane (minimum 1 minute d'action)
- Pour finir, l'assemblage est réalisé avec du Multi-link Clear (Ivoclar®), un composite dual. Après l'élimination des excès à l'aide d'un pinceau et d'une spatule, la photo polymérisation a été réalisée pour assurer une prise complète de la colle [Fig 5]. Les finitions sont réalisées avec une fraise flamme et le joint est alors poli à l'aide de cupules [Fig 6 a et b] avant de terminer la séance par une vérification de l'occlusion à l'aide de papier à articuler. Le traitement se poursuivra par la réalisation des couronnes sur implants de 36 et 37. ▀

Bibliographie

- (1) Chochlidakis et coll. Digital versus conventional impressions for fixed prosthodontics: A systematic review and meta-analysis. *J Prosthet Dent.* 2016 Aug;116(2):184-190. e12.
- (2) Gallardo et coll. Patient outcomes and procedure working time for digital versus conventional impressions: A systematic review. *J Prosthet Dent.* 2018 Feb;119(2):214-219.
- (3) Rocca et coll. Evidence-based concepts and procedures for bonded inlays and onlays. Part II. Guidelines for cavity preparation and restoration fabrication. *Int J Esthet Dent.* 2015 Autumn;10(3):392-413.
- (4) Krämer N, Frankenberger R. Clinical performance of bonded leucite-reinforced glass ceramic inlays and onlays after eight years. *Dent Mater.* 2005 Mar;21(3):262-71.
- (5) Fradeani M, Redemagni M. An 11-year clinical evaluation of leucite-reinforced glass-ceramic crowns: a retrospective study. *Quintessence Int.* 2002 Jul-Aug;33(7):503-10.

26 OCTOBRE AU 5 NOVEMBRE 2023

VOYAGE CONGRES ÎLE MAURICE

21^{ES} JOURNÉES DE CHIRURGIE DENTAIRE

Organisé par la SOP
en collaboration avec
la Mauritius Dental association

Votre séjour à l'hôtel Paradis

En chambre Tropicale, en chambre Océane
ou en Océane Beach Front,
l'hôtel Paradis met à la disposition des congressistes et de leur famille
ses différents restaurants et bars, sa piscine, son miniclub,
son salon d'esthétique, son hammam.

TARIFS	TROPICALES (ex Junior Suite) 8 NUITS		OCÉANE (ex Luxe) 8 NUITS		OCÉANE BEACH FRONT (ex Luxe Beach Front) 8 NUITS	
	1/2 double	Sup Single	1/2 double	Sup Single	1/2 double	Sup Single
du 26 oct au 05 nov 23	4 695 €	1 380 €	4 815 €	1 440 €	5 345 €	1 785 €

NB: 1/2 double : prix par personne

VOLS	DÉPART				RETOUR			
	DATES	VOLS	PARCOURS	HEURE	DATES	VOLS	HEURE	PARCOURS
AIR MAURITIUS	26/10/23	MK 015	CDG/Maurice	15h20/05h35 (+1)	04/11/23	MK 014	22h50/07h35 (+1)	Maurice/ CDG



**INSCRIPTIONS
OUVERTES**



Situé au sud-ouest de l'île, au pied du Morne, le Paradis offre toutes les possibilités de loisirs: ski nautique, planche à voile, hobie cat, kayak, bateau à fond de verre, plongée libre.

Disponibles également: practice de golf, tennis, centre fitness.

Avec participation: golf 18 trous, pêche au gros, plongée.

Les conditions pour les séjours enfants vous seront adressées sur demande.

Pour prolonger votre séjour contactez Chaumont Voyages.

**DROITS D'INSCRIPTION
(HORS TRANSPORT ET HÔTELLERIE)**

Membres de la SOP
Congressistes: 710 €.

Accompagnants et enfants de plus de 15 ans: 610 €.

Non-membres
Congressistes: 800 €.

Accompagnants et enfants de plus de 15 ans: 700 €.

Participants hors voyage
(programme scientifique uniquement):

Membres SOP: 910 € - Non-membres: 1070 €.

**Programme scientifique
en cours d'élaboration**

BULLETIN D'INSCRIPTION

Vous êtes membre de la SOP: Oui Non

Catégorie de chambre:

Acompte de 1 000 € / personne

Nom:

Prénom:

Adresse:

E-mail:

Tél.:

Accompagné de:

Nom/Prénom:

Nom/Prénom:

Nom/Prénom:

À RETOURNER À:

CHAUMONT VOYAGES - CATHERINE CHAUMONT
9, route principale du Port - 92638 Gennevilliers cedex
Tél.: 01 47 92 22 40 - Fax: 01 47 99 17 50 -
E-mail: cchaumont@chaumontvges.com

Les conditions générales sont consultables sur notre site www.sop.asso.fr





Les nouveaux Replays des Journées SOP: comme si vous y étiez!

Accès permanent aux Replays pour tous les adhérents de la SOP



Plus proches

Plus vrais

Plus animés



**RETROUVEZ NOTRE BULLETIN D'INSCRIPTION
PAGES 32 À 34
OU SUR WWW.SOP.ASSO.FR**

PROGRAMME

FORMATIONS SOP

JOURNÉES

14 - 19 LES JOURNÉES

14 | 11 MAI 2023 - BRUXISMES



16 | 30 MARS 2023 - MIH DEVIENDRA GRAND



18 ■ 15 JUIN 2023 - SUIVEZ LE GUIDE ?

CYCLES

21 - 31 LES CYCLES

21 ODONTOLOGIE PÉDIATRIQUE (8 JOURS)

21 DERMATOLOGIE BUCCALE (5 JOURS)

22 CHIRURGIE PLASTIQUE PARODONTALE ET PÉRI-IMPLANTAIRE (3 JOURS)

22 LASER (2 JOURS)

23 PARODONTIE (8 JOURS)

24 ÉDUCATION THÉRAPEUTIQUE DU PATIENT (6 JOURS)

25 FACTEURS HUMAINS (4 JOURS)

26 ENDODONTIE (10 JOURS)

27 CÔNE BEAM ET TRANSITION NUMÉRIQUE (3 JOURS)

27 MASTERCLASS ÉROSIONS ET USURES (2 JOURS)

28 DENTISTERIE ESTHÉTIQUE (11 JOURS)

29 HYPNOSE (9 JOURS)

30 OCCLUSODONTIE (8 JOURS)

31 VALORISATION ET TRANSMISSION DU CABINET (2 JOURS)

ÉVÉNEMENTS

*Journée jeudi 11 mai 2023***BRUXISMES**À partir de
242 €**Disciplines abordées :**

Occlusodontologie, troubles du sommeil, prothèse, odontologie conservatrice, numérique, odontologie pédiatrique.

Format : présentiel**Durée :** 7 heures**Date :** 11 mai 2023**Horaires :** 9 h – 17 h 30

Lieu : Maison de la Chimie -
28 bis, rue Saint-Dominique -
75007 Paris

Public concerné : praticiens en exercice, étudiants en 6^e année, internes

Nombre de participants : jusqu'à 450**OBJECTIFS
PÉDAGOGIQUES**

- Comprendre les différentes formes de bruxisme ;
- Savoir corrélérer bruxisme et comorbidités ;
- Maîtriser les diverses formes de prise en charge du bruxisme ;
- Savoir restaurer les dents présentant des usures pathologiques sans être iatrogène.



BRUXISMES
Soigner et guérir

CONFÉRENCIERS

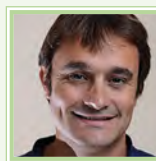
Jean-Daniel
Orthlieb



Maria-Clotilde
Carra



Emmanuel
d'Incau



Sébastien
Felenc

ORGANISATION / HORAIRES

- Accueil des participants : 8 h 30 – 9 h 00
- Conférence 1 : 9 h 10 – 10 h 45
- Pause-café / Accès aux stands partenaires : 10 h 45 – 11 h 15
- Conférence 2 : 11 h 15 – 12 h 30
- Déjeuner assis : 12 h 30 – 13 h 30
- Accès aux stands partenaires : 13 h 30 - 14 h 00
- Conférence 3 : 14 h 00 – 15 h 30
- Pause-café / Accès aux stands partenaires : 15 h 30 – 16 h
- Conférence 4 : 16 h 00 – 17 h 30

PROGRAMME

- D^r Emmanuel d'Incau - Physiopathologie du bruxisme lié au sommeil.
- P^r Maria-Clotilde Carra - Bruxismes et comorbidités.
- P^r Jean-Daniel Orthlieb - Prises en charge : psychologie, bruxckeecker, gouttière, toxine, collage.
- D^r Sébastien Felenc - Reconstitutions des dents abrasées.

MOYENS PÉDAGOGIQUES

- Pour toutes les conférences : cas cliniques sur support projeté ;
- Livret distribué aux participants ;
- Formulaire d'évaluation ;
- QCM ante et postconférences.

RESPONSABLE SCIENTIFIQUE SOP

Marc Roché.

GROUPE DE TRAVAIL SOP

- Ishai Sitbon, Isabelle Prime.

TAUX DE SATISFACTION*

90 % : satisfaction des participants par rapport à leurs attentes.

77 % : satisfaction des participants dans l'amélioration dans leur pratique.

* Moyenne réalisée auprès des participants aux Journées 2022



→ Pour vous inscrire, rendez-vous page 34 ou sur www.sop-asso.fr

**L'INTERVIEW**

Emmanuel d'Incau,

Conférencier de la Journée

Vous êtes maître de conférences - praticien hospitalier à Bordeaux, responsable du département de Prothèses, et vous allez intervenir sur le bruxisme lié au sommeil. Comment se pose la question en omnipratique ?

Les praticiens sont parfois exposés à un effet de loupe qui aboutit à un phénomène de sur-diagnostic. 30 à 40 % des patients portent inutilement une orthèse occlusale (gouttière) prescrite pour limiter les effets attribués au bruxisme lié au sommeil. Cette activité des muscles masticateurs durant le sommeil est souvent associée à une usure dentaire importante, voire pathologique, combinée à des douleurs au niveau des muscles masticateurs et des articulations temporo-mandibulaires. Or, l'actualité de la recherche remet en question ce schéma. Il s'agira de rendre compte de cette nouvelle donne, tant dans la définition que dans la prise en charge en proposant des solutions applicables.

Comment va s'articuler votre propos ?

Cas cliniques à l'appui, je vais partir de ces « croyances » pour aller vers le factuel. Je traiterai dans un premier temps des définitions du bruxisme lié au sommeil et de leur évolution. Dans un deuxième temps, j'aborderai le diagnostic et les outils diagnostics désormais à notre disposition. Enfin, je traiterai de la prise en charge, ou plutôt, des prises en charge.

Quel sera votre message essentiel ?

Il faut se méfier des conclusions hâtives et des idées préconçues qui ont sous-tendues la prise en charge du bruxisme lié au sommeil. Je vais proposer une mise à jour des connaissances de manière applicative en omnipratique. Ainsi, il faudra, entre autres, élargir notre champ de vision et, souvent, replacer le bruxisme dans le cadre des autres troubles du sommeil comme le syndrome d'apnée du sommeil.

Journée jeudi 30 mars 2023

MIH DEVIENDRA GRAND

À partir de
242 €

Disciplines abordées : Omnipratique, odontologie pédiatrique, esthétique, prothèse, restauratrice.

Format : présentiel

Durée : 7 heures

Date : 30 mars 2023

Horaires : 9 h – 17 h 30

Lieu : Maison de la Chimie -
28 bis, rue Saint-Dominique -
75007 Paris

Public concerné : praticiens en exercice, étudiants en 6^e année, internes

Nombre de participants : jusqu'à 220



OBJECTIFS PÉDAGOGIQUES

- Appréhender les traitements des hypominéralisations molaires et incisives chez les patients jeunes et adultes.
- Comprendre l'origine des MIH, maîtriser les traitements de l'enfance pour mieux soigner les adultes.

CONFÉRENCIERS



Romain
Ceinos



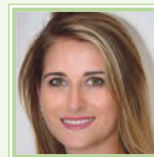
Elsa
Garot



Léa
Massé



Caroline
Leverd



Mathilde
Jalladaud

ORGANISATION / HORAIRES

- Accueil des participants : 8 h 30 – 9 h 00
- Conférence 1 : 9 h 10 – 10 h 30
- Pause-café / Accès aux stands partenaires : 10 h 30 – 11 h 00
- Conférence 2 : 11 h 00 – 11 h 45
- Conférence 3 : 11 h 50 – 12 h 30
- Déjeuner assis : 12 h 30 – 13 h 30 / Accès aux stands partenaires : 13 h 30 - 14 h 00
- Conférence 4 : 14 h 00 – 15 h 30
- Pause-café / Accès aux stands partenaires : 15 h 30 – 16 h 00
- Conférence 5 : 16 h 00 – 17 h 30

PROGRAMME

- Présentation de la pathologie, épidémiologie, état des connaissances.
- Les traitements de la MIH chez l'enfant, les solutions thérapeutiques.
- Quels impacts à l'âge adulte ?
- Prise en charge des anomalies de structures dans le secteur antérieur.
- Prise en charge prothétique des dents postérieures.

MOYENS PÉDAGOGIQUES ET TECHNIQUES

- Pour toutes les conférences : cas cliniques sur support projeté ;
- Questionnaire d'évaluation.
- Interaction avec les participants.

RESPONSABLE SCIENTIFIQUE SOP

Romain Jacq.

GROUPE DE TRAVAIL SOP

- Sylvie Saporta, Julien Thomas, Marc Roché.

TAUX DE SATISFACTION*

90 % : satisfaction des participants par rapport à leurs attentes.

77 % : satisfaction des participants dans l'amélioration dans leur pratique.

* Moyenne réalisée auprès des participants aux Journées 2022



→ Pour vous inscrire, rendez-vous page 34 ou sur www.sop-asso.fr

**L'INTERVIEW**

Romain Ceinos,

Conférencier de la Journée

Vous êtes maître de conférences - praticien hospitalier à Nice, après dix ans en libéral. Sur quoi va porter votre conférence ?

Je vais traiter de la MIH chez l'adulte, ses spécificités et les possibilités thérapeutiques. Même si la MIH commence à être connue, elle reste obscure par certains aspects. Cette pathologie, qui devrait être dépistée dès l'enfance, peut ainsi se retrouver chez nos patients adultes avec des niveaux de prise en charge plus ou moins pertinents. Les problématiques de la MIH chez l'adulte sont plurielles : le facteur psychologique, une hypersensibilité dentinaire pouvant handicaper le quotidien, une sensibilité carieuse accrue, une augmentation du risque de fracture, des pertes de substances pouvant engendrer des perturbations fonctionnelles, voire aboutir à la nécessité d'extraction dentaire. S'ajoutent à cela des objectifs de nature esthétique lorsque les taches d'hypominéralisation sur le secteur antérieur, source de complexes, perturbent le sourire du patient.

Cela fait beaucoup de difficultés !

La prise en charge est possible par tous les omnipraticiens, cependant certains cas cliniques pourront nécessiter le recours à un orthodontiste lorsque l'avulsion de la molaire est envisagée précocement. Les traitements seront, en fonction de la sévérité des cas, des méthodes de restaurations directes ou indirectes. Je mettrai la focale sur les étapes clés pour réaliser un collage probant et pérenne sur l'émail hypominéralisé. L'objectif est de répondre aux questions que se posent nos confrères.

Quels seront vos messages essentiels ?

Le premier est que le « patient MIH » n'est pas un patient comme les autres car ici, l'aspect psychologique, l'anxiété, sont prégnants. Ensuite, le praticien a une double mission : rétablir l'esthétique et rétablir la fonction sans être au détriment du capital tissulaire. Enfin, il doit répondre à un aspect biologique important avec la prise en compte de l'hypersensibilité dentaire, corollaire quasi systématique des MIH à un stade avancé.

Journée jeudi 15 juin 2023

SUIVEZ LE GUIDE ?

À partir de
242 €

Disciplines abordées :

Chirurgie orale, implantologie, prothèse, occlusion, odontologie conservatrice, ODF.

Format : présentiel

Durée : 7 heures

Date : 15 juin 2023

Horaires : 9 h – 17 h 30

Lieu : Maison de la Chimie -

28 bis, rue Saint Dominique -
75007 Paris

Public concerné :

Praticiens en exercice, étudiants en
6^e année, internes

Nombre de participants : Jusqu'à 220

OBJECTIFS PÉDAGOGIQUES

- Définir les limites de l'usage des guides et de l'intelligence artificielle ;
- Savoir mener un acte chirurgical, prothétique ou conservateur conforme au projet planifié en se fiant au guide et à son sens clinique ;
- Éviter les avulsions intempestives, les surpréparations dentaires préprothétiques, les sur/sous prélèvements osseux pré-implantaires, les récessions parodontales en orthodontie ;
- Maîtriser les solutions, les restituer dans un gradient thérapeutique.

CONFÉRENCIERS



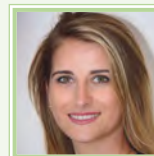
Alex
Marchesseau



Frédéric
Chamieh



Ahmed
Rabiey



Mathilde
Jalladaud



Mickaël
Samama



Daniel
Bouhnik

ORGANISATION / HORAIRES

- Accueil des participants : 8 h 30 – 9 h 00
- Conférence 1 : 9 h 00 – 9 h 30
- Conférence 2 (Partie 1) : 9 h 30 – 10 h 30
- Pause-café / Accès aux stands partenaires : 10 h 30 – 11 h 00
- Conférence 2 (Partie 2) : 11 h 00 – 12 h 00
- Déjeuner assis : 12 h 00 – 13 h 00
- Accès aux stands partenaires : 13 h 00 – 13 h 30
- Conférence 3 : 13 h 30 – 14 h 30
- Conférence 4 : 14 h 30 – 15 h 30
- Pause-café / Accès aux stands partenaires : 15 h 30 – 16 h
- Conférence 5 : 16 h 00 – 17 h 00

PROGRAMME

- Le point de vue d'un guide de haute montagne - Apport et limite du numérique.
- Guide en chirurgie implantaire et planification prothétique (partie I) : projet prothétique, définition d'une chirurgie guidée permettant une MCI idéale.
- Guide en chirurgie implantaire et planification prothétique (partie II).
- Guide en dentisterie esthétique restauratrice.
- Guides en chirurgie orale : sinus lift, prélèvements rétro molaires, chirurgie des kystes.
- L'intelligence artificielle et les aligneurs en orthodontie.

MOYENS PÉDAGOGIQUES

- Pour toutes les conférences : cas cliniques sur support projeté ;
- Livret distribué aux participants ;
- Formulaire d'évaluation ;
- QCM ante et postconférences.

RESPONSABLE SCIENTIFIQUE SOP

Benjamin Darmon.

GROUPE DE TRAVAIL SOP

- Gérard Mandel, Philippe Milcent, Marc Roché.

TAUX DE SATISFACTION*

90 % : satisfaction des participants par rapport à leurs attentes

77 % : satisfaction des participants dans l'amélioration dans leur pratique

* Moyenne réalisée auprès des participants aux Journées 2022



→ Pour vous inscrire, rendez-vous page 34 ou sur www.sop-asso.fr



L'INTERVIEW

Benjamin Darmon,

Responsable scientifique de la Journée

Pourquoi « Suivez le guide » à la forme interrogative ?

L'idée n'est pas de remettre en question les guides numériques. Cette Journée pluridisciplinaire aura un double objectif : identifier les limites des guides, et exploiter tout leur potentiel. L'idée est de se poser la question de savoir s'il faut systématiquement suivre ou non le guide numérique, en mettant l'accent sur le fait que le guide ne remplace pas l'expérience. Le premier intervenant, un guide de haute montagne, qui utilise bien sûr les technologies, donnera le « La ». Car, en définitive, c'est le terrain qui compte. En chirurgie, il peut advenir un certain nombre d'aléas nécessitant de gérer des complications per opératoire. Idem dans les autres disciplines. En orthodontie, avec la montée en puissance des aligneurs, on verra que l'omnipraticien doit savoir sélectionner les bons candidats sans se fier aveuglément à l'intelligence artificielle.

Comment va s'articuler cette Journée ?

Ce sera une Journée clinique avec des trucs et astuces ayant pour objectif de remettre l'humain au centre de l'acte de soin. Pour ce faire, nous avons réuni un plateau de jeunes conférenciers brillants et expérimentés qui vont nous présenter l'usage du guide dans leur discipline. Mathilde Jalladaud traitera du guide en dentisterie esthétique, Mickaël Samama en chirurgie orale, le binôme Frédéric Chamieh et Ahmed Rabiey en implantologie et prothèse, et enfin, Daniel Bouhnik en orthodontie.

Quel sera le message principal ?

Je le répète, l'humain doit rester au cœur de notre pratique. Un guide doit être conçu selon un plan de traitement défini par le praticien. Il est une aide formidable, voire incontournable, mais ne dispense pas de la formation nécessaire à la discipline, bien au contraire. La révolution numérique a envahi nos cabinets, continuons d'exploiter au mieux ces nouveaux outils, en nous formant, pour en tirer le meilleur profit pour nos patients.



SYDEL

Gestion Privée

NOTRE OBJECTIF

**Maintenir
votre train
de vie tout
au long
de votre vie**



- Par la mise en place de solutions juridiques et fiscales
- Par des conférenciers formateurs spécialistes des chirurgiens-dentistes.

CONTACT ► g.hannoun@sydelgestionprivee.com - Tél.: 06 17 82 34 46

Cycle 8 jours ODONTOLOGIE PÉDIATRIQUE

Derniers jours pour s'inscrire

4 265 €

Formats : présentiel (4 jours) et e-learning asynchrone (4 x 7 heures)

Dates et lieux en présentiel : 13-14 mars 2023 (Hôtel Ampère - 102, avenue de Villiers - Paris 17)
12-13 juin 23 (LISC - 64, rue Fondary - Paris 15)

Délais en e-learning : 4 sessions asynchrones de 7 heures, à suivre avant le 12 juin 2023

Public : omnipraticiens, praticiens avec orientation en pédiatrie

Nombre de participants : limité à 24

OBJECTIFS PÉDAGOGIQUES

Un parcours complet pour se former ou se perfectionner en odontologie pédiatrique : diagnostic, prévention, thérapeutique des dents temporaires et permanentes immatures.

RESPONSABLES SCIENTIFIQUES ET ENSEIGNANTS

Lucile Goupy, Romain Jacq, Sylvie Saporta.

Elody Aïem, Pierre-Jean Berat, Claude Chabre, Michèle Muller-Bolla, Chantal Naulin-Ifi, Marie Sevin, Thomas Trentesaux.

PROGRAMME

- Prise en charge comportementale, sédation.
- Maladie carieuse : diagnostic, évaluation des facteurs de risque, prévention.
- Thérapeutiques restauratrices et endodontiques des dents temporaire et permanente immature. Diagnostic des anomalies de structures dentaires.
- Traumatismes.
- Dysfonctions orales et anomalies occlusales : interception et rééducation.

MOYENS PÉDAGOGIQUES

E-learning asynchrone avec parcours éducatif individuel. Quatre jours en présentiel avec TP et intervention en direct.

LES + DE LA FORMATION

 CLINIQUE  APPROFONDISSEMENT

TAUX DE SATISFACTION*

100 % de participants satisfaits

* cycle de l'année précédente



→ Pour vous inscrire, rendez-vous page 34 ou sur www.sop-asso.fr

Cycle 5 jours DERMATOLOGIE BUCCALE

Derniers jours pour s'inscrire

2 305 €

Format : présentiel

Dates : 24 au 25 mars 2023 ; 16 au 17 juin 2023
+ 1 jour masterclass : 6 oct. ou 8 déc. 2023

Lieu : Espace Saint-Martin - 199 bis, rue Saint-Martin - 75003 Paris

Public : omnipraticiens, étudiants de 6^e année

Nombre de participants : limité à 30

OBJECTIFS PÉDAGOGIQUES

Maîtriser le diagnostic, le traitement des pathologies courantes, la détection des lésions cancéreuses ou à potentiel de transformation maligne. Une journée de masterclass incluse.

RESPONSABLES SCIENTIFIQUES

Didier Gauzeran, Anne-Laure Ejeil.

PROGRAMME

- Structures anatomiques normales, anomalies para-pathologiques.
- Démarche diagnostique ; examen buccal ; examens complémentaires ; biopsie.

- Candidoses et herpès.
- Aphtes, aphtoses ; lichen plan ; maladies bulleuses ; gingivites érosives chroniques.
- Manifestations buccales des maladies générales.
- Tumeurs bénignes.
- Cancérologie.
- Sevrage tabagique.
- Xérostomies ; stomatodynies.
- Affections des glandes salivaires accessoires.

MOYENS PÉDAGOGIQUES

Alternance de modules théoriques de travail sur des cas cliniques ; supports vidéo et imprimés. Évaluations avant, pendant et post-formation.

LES + DE LA FORMATION

 CLINIQUE  APPROFONDISSEMENT

TAUX DE SATISFACTION*

100 % de participants satisfaits

* cycle de l'année précédente



Cycle 3 jours CHIRURGIE PLASTIQUE PARODONTALE ET PÉRI-IMPLANTAIRE

Format : présentiel

Dates : 6-7-8 avril 2023

Lieu : Hôtel Napoléon - 40, av. de Friedland - 75008 Paris

Public : omnipraticiens, étudiants en 6^e année

Nombre de participants : limité à 30

OBJECTIFS PÉDAGOGIQUES

Deux jours et demi de cours et de TP pour se perfectionner. Inclus : deux chirurgies en direct.

RESPONSABLES SCIENTIFIQUES

Philippe Rosec, Benoît Brochery.

PROGRAMME

- Chirurgie plastique parodontale, intérêts et indications.
- Traitement des récessions gingivales.
- Techniques d'alignement des collets

en secteur esthétique.

- Prélèvement de tissu conjonctif et épithélio-conjonctif : sécuriser ses gestes.
- Aménagement péri-implantaire des tissus mous.
- Choix du type de suture selon la situation clinique.
- TP sur mâchoires animales.
- Deux chirurgies en direct.

MOYENS PÉDAGOGIQUES

Démonstrations en direct, travail sur modèle animal et plastique ; présentations power-point, livrets pdf, vidéos.

LES + DE LA FORMATION

 CLINIQUE  APPROFONDISSEMENT

TAUX DE SATISFACTION*

100 % de participants satisfaits

* cycle de l'année précédente

3055 €



→ Pour vous inscrire, rendez-vous page 34 ou sur www.sop-asso.fr

Cycle 2 jours LASER

Format : présentiel

Dates : 28-29 septembre 2023

Lieu : Sofitel - 14, rue Beaujon - 75008 Paris

Public : omnipraticiens

Nombre de participants : limité à 26

OBJECTIFS PÉDAGOGIQUES

Maîtriser une démarche globale permettant une approche autonome dans l'indication des effets lasers et dans le choix des paramètres machine adaptés à chaque situation clinique.

RESPONSABLE SCIENTIFIQUE ET ENSEIGNANTS

Amandine Para, Sylvain Mareschi, Laurent Vigneron.

PROGRAMME

- Physique des lasers, effets lasers, applications en chirurgie dentaire ; TP.

- Application du laser en omnipratique (odontologie conservatrice, chirurgie simple, prothèse) et en endodontie.
- Applications en parodontie, dans le traitement des péri-implantites, en chirurgie et implantologie.

MOYENS PÉDAGOGIQUES

QCM. Théorie et application via l'utilisation des lasers Erbium et Diode.

LES + DE LA FORMATION

 CLINIQUE  APPROFONDISSEMENT

TAUX DE SATISFACTION*

100 % de participants satisfaits

* cycle de l'année précédente

1995 €



Cycle 8 jours PARODONTIE

Format : présentiel

Dates :

- Module 1 : 21-22-23 septembre 2023

(hôtel Napoléon)

- Module 2 : 8-9 décembre 2023 (hôtel Napoléon)

- Module 3 : 25-26 (Napoléon) et 27 janvier 2024 (Lisc)

Lieux : Hôtel Napoléon - 40, av. de Friedland - 75008 Paris

LISC - 64, rue Fondary - 75015 Paris

Public : omnipraticiens, étudiants de 6^e année

Nombre de participants : limité à 30

OBJECTIFS PÉDAGOGIQUES

Maîtriser la prise en charge globale de la santé parodontale des patients en omnipraticque avec une formation complète intégrant des TP et des études de cas cliniques.

RESPONSABLES SCIENTIFIQUES ET ENSEIGNANTS

Benoît Brochery, Philippe Rosec, Bénédicte Chardin, Fabrice Cherel, Christelle Darnaud, Frédéric Duffau, Gilles Gagnot, Linda Jaoui, Jacques Malet, Sophie Martin, David Mattioni, Éric Maujean, Giovanni Salvi, Anton Sculean.

PROGRAMME

- Maladie paro., traitement, pronostic, TP hygiène, étude cas, évaluation des risques, maladie systémique.
- Traitement non chir., décontamination mécanique, contrôle de plaque, adjuvants au traitement mécanique, 2 TP instrumentation ultrasonore ; thérapeutique de soutien.
- Chir. de la poche, TP, régénération paro. et TP, chir. paro. en direct, prothèse conjointe et parodonte, chir. préprothétique en direct.

MOYENS PÉDAGOGIQUES

Méthodes : affirmative, démonstrative et active. TP, vidéos, tables rondes et retransmission en direct.

LES + DE LA FORMATION

 CLINIQUE  APPROFONDISSEMENT

TAUX DE SATISFACTION*

100 % de participants satisfaits

* cycle de l'année précédente

→ Pour vous inscrire,
rendez-vous page 34 ou sur
www.sop-asso.fr



Le mot de Philippe Rosec Responsable scientifique

L'objectif du cycle est d'offrir une formation la plus complète possible sur le diagnostic et le traitement. L'une de nos ambitions est d'offrir un vrai accompagnement en proposant une approche très qualitative pour les participants. Pendant les travaux pratiques par exemple, il y a un encadrant pour quatre participants, et c'est quelque chose à quoi nous tenons. La parodontie est un champ très vaste, avec des probléma-

tiques et des questionnements très divers selon le profil et les attentes de chaque participant. Par conséquent, nous privilégions le compagnonnage, et c'est l'un des aspects importants de notre formation, au cours de laquelle des cliniciens de grande qualité, interviennent. Enfin, les participants qui, à l'issue du cycle, veulent aller plus loin sur les manipulations gingivales, peuvent prolonger leur formation avec le cycle de trois jours en chirurgie plastique parodontale et péri-implantaire.

Cycle 6 jours ÉDUCATION THÉRAPEUTIQUE DU PATIENT (ETP)

2 950 €

Format : présentiel**Dates :** dates en cours de programmation.**Lieu :** SOP - 6, rue Jean-Hugues
75016 Paris**Public :** omnipraticiens, assistant(e)s dentaires**Nombre de participants :** limité à 28**OBJECTIFS PÉDAGOGIQUES**

Une formation validante, ouverte aux praticiens et à leur assistant(e), pour éduquer nos patients à prendre en charge leur pathologie afin d'optimiser la réussite de nos traitements.

RESPONSABLE SCIENTIFIQUE

Sylvie Saporta.

PROGRAMME

- Présentation de la démarche.
- Conception d'un guide d'entretien avec le patient.
- Définition des objectifs pédagogiques.
- Les principes d'apprentissage et l'utilisation

de techniques pédagogiques adaptées.

- Planification d'un programme d'éducation.
- L'évaluation en ETP.
- Application de l'ETP au sein de structures pluridisciplinaires.

MOYENS PÉDAGOGIQUES

Pédagogie active : technique des post-it, cartes conceptuelles, boule de neige, jeux de rôles, Phillips 6-6, photolangage, création d'outils utilisables par chacun, exposés théoriques interactifs.

LES + DE LA FORMATION
 **VALIDANTS**  **ASSISTANTES + PRATICIENS**
 **APPROFONDISSEMENT**  **CLINIQUE**
TAUX DE SATISFACTION*

100 % de participants satisfaits

* cycle de l'année précédente



L'école des assistants dentaires

CNQAOS**1ER CENTRE DE FORMATION
DES ASSISTANTS DENTAIRES**

Cours à Paris/Bastille
6 rue Neuve Saint-Pierre 75004 PARIS
Métro : Bastille ou Saint-Paul

TÉL. : 01 78 91 01 40
formation@cnqaos.org
www.cnqaos.fr

Cycle 4 jours FACTEURS HUMAINS

Format : présentiel

Dates : 6-7 oct. 2023 ; 12-13 janvier 2024

Lieu : Sofitel Arc de triomphe - 14, rue Beaujon - 75008 Paris

Public : chirurgiens-dentistes, stomatologistes, chirurgiens maxillo-faciaux, secrétaires et assistant(e)s dentaires.

Nombre de participants : limité à 30

OBJECTIFS PÉDAGOGIQUES

Une méthode concrète et tous les outils pratiques (check-lists cliniques) pour lutter contre les erreurs humaines générées par le stress, une situation clinique imprévue, la fatigue, etc.

Inclus un exercice dans un simulateur de vol.

RESPONSABLES SCIENTIFIQUES ET ENSEIGNANTS

Franck Renouard, Philippe Milcent.
Florence Roussarie, Christine Muller,
Guillaume Heller.

PROGRAMME

- Présentation du concept et travaux dirigés.
- Savoir dire non ; TP.
- Stress, biais cognitifs ; TP.

- Partage d'expériences.
- Échelle des complications.
- Protocoles cliniques et organisationnels.
- Analyse et cahier des erreurs.

MOYENS PÉDAGOGIQUES

Supports power-point.
Modules théoriques et pratiques. Un exercice dans un simulateur de vol.

LES + DE LA FORMATION

 CLINIQUE  ASSISTANTES + PRATICIENS  ORGANISATION

TAUX DE SATISFACTION*

100 % de participants satisfaits

* cycle de l'année précédente

→ Pour vous inscrire,
rendez-vous page 34 ou sur
www.sop-asso.fr



Le mot de Philippe Milcent Responsable du cycle



Toutes les études montrent que l'enseignement des facteurs humains, notamment dans les activités médicales, est efficace pour lutter contre les risques d'erreurs humaines. Une étude sur plus de 189 000 procédures médicales aux États-Unis a montré que, en l'espace d'un an, le taux de mortalité avait baissé de 50 % dans la cohorte des personnels soignants qui avaient été formés aux facteurs humains, par rapport à ceux qui n'avaient pas reçu la formation. Notre cycle

se propose d'apprendre la « communication sécurisée », la maîtrise de l'environnement de travail ou encore les check-lists. Ces procédures sont une nouvelle façon de considérer l'organisation de la journée au cabinet dentaire pour augmenter la qualité de la prise en charge. Il existera toujours des patients stressés ou des interventions difficiles, mais le but est que le praticien ne soit plus confronté aux très nombreuses erreurs dues au stress, à la fatigue, à un patient en retard qui désorganise la gestion du plateau, au manque d'anticipation, à une communication non maîtrisée avec son assistante, etc.

Cycle 10 jours ENDODONTIE

5 725 €

Format : présentiel

Dates : dates en cours de programmation.

Lieu : Maison de l'Amérique latine - 217, Bd Saint-Germain - 75007 Paris (Lisc le 31 mars 2023)

Public : omnipraticiens

Nombre de participants : limité à 24

OBJECTIFS PÉDAGOGIQUES

Accéder à une pratique endodontique sécurisée et reproductible en pratique généraliste.

RESPONSABLES SCIENTIFIQUES ET ENSEIGNANTS

Dominique Martin, Pierre Machtou.

Laurent Arbona, Sarah Attal, François Bronnec, Grégory Caron, Jean-Yves Cochet, Sandrine Dahan, Frédéric Raux, Stéphane Simon.

PROGRAMME

- Diagnostic pulpaire, urgence, diagnostic radiographique, anesthésie, prétraitement, pose de la digue, cavité d'accès.
- Anatomie endodontique, perméabilisation, concept de mise en forme, instrumentation,

irrigation.

- Obturation, étanchéité coronaire, restauration de la dent dépulpée, traitement canalaire en direct.
- Retraitement : démontage des structures prothétiques, désobturation, retrait des instruments fracturés.
- Traitement des perforations, coiffage pulpaire, traitement des dents immatures, initiation à la chirurgie.

MOYENS PÉDAGOGIQUES

Alternance d'un enseignement théorique et de TP sur modèles ; démonstrations en direct et ateliers de cas cliniques.

LES + DE LA FORMATION

 CLINIQUE  APPROFONDISSEMENT  BEST SELLER

TAUX DE SATISFACTION*

100 % de participants satisfaits

* cycle de l'année précédente



J'ai une conférence à l'ADF le vendredi matin ... on fait l'expo l'après-midi ?

... Bonne idée, je préviens le groupe tout de suite sur le réseau !

MD MY DENTAIRE

LE RÉSEAU DES CHIRURGIENS-DENTISTES

Un service proposé par ANNUAIRE DENTAIRE.COM

Cycle 3 jours CÔNE BEAM ET TRANSITION NUMÉRIQUE

2 095 €

Format : présentiel

Dates : 28-29-30 septembre 2023

Lieu : Sofitel Arc de Triomphe - 14, rue Beaujon - 75008 Paris

Public : omnipraticiens

Nombre de participants : limité à 30

OBJECTIFS PÉDAGOGIQUES

Maîtriser le cône beam et les outils numériques en endodontie, orthodontie, implantologie, chirurgie orale, pédodontie et santé publique. Formation validante.

RESPONSABLE SCIENTIFIQUE ET ENSEIGNANTS

Bilal Omarjee. Sébastien Felenc, Ahmed Rabiey, Othman Mikou, Samy Dubois, Zeina Abdel Aziz, Cyril Perez, Pierre Jean Berat, Gauthier Dot, Mai Khanh Lê-Dacheux, Nicolas Goessens, Marc André Pinard, Olivier Bellaton, Julien Batard.

PROGRAMME




- Anatomie & diagnostic 3D, compte rendu radio.
- Chirurgie orale, implantologie, endodontie, parodontie et orthodontie.
- Aspects médico-légaux,

- cotations CCAM, choix du cone beam.
- Exploration pas à pas d'un volume 3D.
- Planification d'un implant sur le logiciel.
- Exploration de cas en : chirurgie, endo., paro., greffes osseuses et implanto., ODF.
- Workshop pluridisciplinaire des cas cliniques personnels
- Méthode du double scannage, réalisation d'un guide de chirurgie implantaire.

MOYENS PÉDAGOGIQUES

Modules théoriques suivis de TD sur ordinateur et d'études de cas.

LES + DE LA FORMATION

 VALIDANTS  CLINIQUE  APPROFONDISSEMENT

Taux de satisfaction*

100 % de participants satisfaits

* cycle de l'année précédente

→ Pour vous inscrire, rendez-vous page 34 ou sur www.sop-asso.fr



→ Pour vous inscrire, rendez-vous page 34 ou sur www.sop-asso.fr

Cycle 2 jours MASTERCLASS ÉROSIONS ET USURES

1 400 €

Format : présentiel

Dates : dates en cours de programmation.

Lieu : Hôtel Napoléon - 40, Av de Friedland - 75008

Public : omnipraticiens

Nombre de participants : Limité à 26

OBJECTIFS PÉDAGOGIQUES

Du diagnostic au traitement, maîtriser le déroulé clinique, les thérapeutiques et les techniques, le choix des matériaux, des colles et des traitements de surface associés.

RESPONSABLE SCIENTIFIQUE ET ENSEIGNANTS

Cédrik Bernard, Frédéric Raux, Julien Amar Lucile Dahan, Marc Deron, Antoine Oudin, Bertrand Tervil.

PROGRAMME

- Prise en charge d'un patient fictif souffrant d'usures à différents stades ;

- Réhabilitation par technique directe d'un secteur postérieur sur modèle ;
- Réhabilitation postérieure semi-directe par technique de composite pressé ;
- Préparation de 2 dents avec 2 types de préparation
- Thérapeutiques dans les secteurs antérieurs ;
- Réalisation d'une restauration des incisives mandibulaires ;
- Maxillaire : restauration des faces palatines sur modèle pédagogique.

MOYENS PÉDAGOGIQUES

Rappels théoriques suivis de leur mise en application sous forme de TP, mise à disposition de modèles pédagogiques.

LES + DE LA FORMATION

 CLINIQUE  APPROFONDISSEMENT



Cycle 11 jours DENTISTERIE ESTHÉTIQUE

5985 €

Format : présentiel

Dates : dates en cours de programmation.

Lieu : Hôtel Napoléon -
40, av. de Friedland - 75008 Paris

Public : omnipraticiens

Nombre de participants : limité à 30

OBJECTIFS PÉDAGOGIQUES

Un parcours complet pour maîtriser les techniques de dentisterie adhésive à visée esthétique.

RESPONSABLES SCIENTIFIQUES ET ENSEIGNANTS

Bertrand Tervil, Cédrik Bernard, Éric Bonnet, Martin Brient, Emmanuel d'Incau, Alex Dagba, Julien Mourlaas, Frédéric Raux, Florent Trévelo, Pascal Zyman.

PROGRAMME

- Analyse esthétique et planification thérapeutique.
- Choix de la couleur.
- Photographie et communication avec le labo.
- Diagnostic et traitements des dyschromies.
- Composites et adhésion aux tissus dentaires.

- Les céramiques et les modes d'assemblage.
- Restaurations directes en composite : secteur antérieur & postérieur.
- Prise en charge de l'édentement unitaire antérieur : implant vs bridge collé & aménagement parodontal
- Restaurations indirectes : Facettes et onlays ; mock up - préparations - assemblage.
- Prise en charge des érosions et usures dentaires.

MOYENS PÉDAGOGIQUES

Acquisitions théoriques suivies de TP, mise à disposition des matériels et matériaux nécessaires.

LES + DE LA FORMATION

 CLINIQUE  APPROFONDISSEMENT



Le mot de Bertrand Tervil *Responsable du cycle*



Le cycle de dentisterie esthétique organisé depuis 2014 par la SOP s'adresse aux praticiens désireux d'intégrer une dentisterie esthétique basée sur les concepts modernes de dentisterie adhésive minimale-ment invasive. En 2023, une 11^e journée est ajoutée afin d'approfondir la spécificité des traitements des édentements unitaires antérieurs tant sur le plan des aménagements parodontaux que sur celui de la problématique « implant versus bridge collé ». L'objec-

tif de ce cycle est d'offrir une formation complète, à la fois théorique et pratique, environ 50 % du temps étant consacrés aux TP. Grâce à nos nombreux partenaires, les participants ont l'opportunité de manipuler de nombreux matériels et matériaux différents, leur permettant de faire des choix adaptés pour leur pratique quotidienne. Nos intervenants sont tous des praticiens experts ayant une pratique privée, facilitant en cela une grande proximité d'échanges avec les participants. L'encadrement est très individualisé avec, la plupart du temps, un enseignant pour six participants.

Cycle 9 jours HYPNOSE

3 155 €

Format : présentiel

Dates : 18-19-20 janvier 2024 ; 14-15-16 mars 2024 ; 23-24-25 mai 2024

Lieu : Espace Saint-Martin - 199 bis, rue Saint-Martin - 75003 Paris

Public : omnipraticiens, assistant(e)s dentaires

Nombre de participants : limité à 30

OBJECTIFS PÉDAGOGIQUES

Maîtriser la communication thérapeutique et pratiquer l'hypnose au cabinet dentaire. Cycle ouvert aux assistantes des praticiens.

RESPONSABLES SCIENTIFIQUES ET ENSEIGNANTS

Philippe Pencalet, Pierre Daucé, Philippe Fourmond Surbled.

PROGRAMME

- Communication hypnotique : trances ; hypnose conversationnelle ; canaux sensoriels ; synchronisation ; langages ; techniques dissociantes, de recadrage ; submodalités et

ancrages ; lieu de sécurité ; compliance aux soins ; gestion de conflits.

- Inductions : Milton-Modèle ; suggestions, confusion, métaphores, chosification ; stabilisation de la transe ; suggestions post-hypnotiques ; processus végétatifs ; phobies ; sevrage tabagique ; auto-hypnose.
- Bruxisme ; maintenance ; douleurs temporo-mandibulaires ; l'enfant ; douleurs ; révisions.

MOYENS PÉDAGOGIQUES

Modules théoriques en alternance avec leur mise en application pratique.

LES + DE LA FORMATION

 ASSISTANTES + PRATICIENS  APPROFONDISSEMENT

TAUX DE SATISFACTION*

100 % de participants satisfaits

* cycle de l'année précédente




Société Odontologique de Paris

Société Odontologique de Paris

Les nouveaux Replays des Journées SOP : comme si vous y étiez !

Accès permanent aux Replays pour tous les adhérents de la SOP

Cycle 8 jours OCCLUSODONTIE

4 365 €

en collaboration avec le Collège national d'occlusodontologie

Format : présentiel

Dates : 19-20 janvier 2024 ; 15-16 mars 2024 ;
17-18 mai 2024 ; 21-22 juin 2024

Lieu : Hôtel Ampère - 102, avenue de Villiers
- 75017 Paris

Public : omnipraticiens, étudiants de 6^e année

Nombre de participants : limité à 30

OBJECTIFS PÉDAGOGIQUES

Établir le diagnostic de DTM :
l'examen clinique et l'analyse
des fonctions occlusales.

Prise en charge thérapeutique
par orthèses, kinésithérapie
et traitements médicaux.

Conduire la réhabilitation prothétique
de grande étendue chez le bruxeur.

Acquérir une maîtrise complète
de l'occlusodontie pour traiter
les cas complexes.

RESPONSABLES SCIENTIFIQUES ET ENSEIGNANTS

Jean-François Carlier, Éric Belbézier,
Nicolas Chateau, Hélène Citterio, Mickael Cotelle,
Jacques Deilhaes, Gérard Duminil, Jean-Daniel

Orthlieb, Olivier Robin, Bruno Treil.

PROGRAMME

- Diagnostiquer les DTM.
Classification.
- Analyse occlusale et équilibration.
- Traitement médical et thérapeutique
non odontologique.
- Réhabilitations prothétiques.

MOYENS PÉDAGOGIQUES

Modules théoriques et pratiques, analyses de cas
cliniques.

Supports numériques et imprimés.

LES + DE LA FORMATION

 CLINIQUE  APPROFONDISSEMENT

TAUX DE SATISFACTION*

100 % de participants
satisfaits

* cycle de l'année précédente



Le mot de Jean-François Carlier *Responsable du cycle*



Notre discipline a évolué vers la simplicité clinique, et c'est cela que nous proposons. Les modules du cycle comportent tous une journée de TP.

Le cycle s'achève sur une journée de TD où les cas cliniques sont abordés de A à Z. Notre but : conduire les praticiens au-delà du point bleu !

Les participants apprennent à mener un

examen clinique, diagnostiquer les dysfonctions, traiter les arthro-myalgies et réduire la fonction manducatrice.

Notons que les enseignants du cycle, membres du Collège national d'occlusodontie, ont tous une double casquette : celle d'enseignant et de clinicien exclusif (ou ayant une orientation en occlusodontie). À l'issue de la formation, le praticien saura appliquer les connaissances lui permettant d'appréhender la situation occlusale globale de chacun de ses patients.

Cycle 2 jours VALORISATION ET TRANSMISSION DU CABINET

845 €

Format : présentiel

Dates : dates en cours de programmation.

Lieu : Sofitel Arc de triomphe -
14, rue Beaujon - 75008 Paris

Public : omnipraticiens

Nombre de participants : limité à 30

OBJECTIFS PÉDAGOGIQUES

Connaitre les leviers juridiques, fiscaux et financiers pour optimiser la gestion de son cabinet.

Optimiser la valorisation de son cabinet pour pouvoir le transmettre et préparer sa retraite.

RESPONSABLE SCIENTIFIQUE ET ENSEIGNANTS

Gilles Hannoun. Denis Krief,
David Elgrably, Jordan Elbaz.

PROGRAMME

- Lisser et optimiser ses cotisations sociales et son impôt sur le revenu.
- Choisir sa prévoyance et bénéficier d'une indemnisation satisfaisante.

- Constituer et gérer son épargne efficacement, les différentes classes d'actifs, les investissements immobiliers.
- Éviter les pièges des contrats d'épargne retraite.
- Préparer sa retraite, les différentes solutions.
- Bien valoriser et transmettre son cabinet.

MOYENS PÉDAGOGIQUES

Modules théoriques et TD. Études de cas.

LES + DE LA FORMATION



TAUX

DE SATISFACTION*

100 % de participants satisfaits

* cycle de l'année précédente



Le mot de Gilles Hannoun *Responsable du cycle*



L'un des buts principaux du cycle est d'enseigner au praticien la maîtrise des leviers juridiques, fiscaux et financiers pour lui permettre un meilleur pilotage de son activité et une plus grande efficacité dans l'exercice de son métier, avec comme objectif la satisfaction de ses objectifs personnels. Nous lui expliquons quels sont les outils en matière d'investissement, d'épargne, de cession de son cabinet qui sont à sa disposition pour tenir le

cap qu'il s'était fixé, nécessaires à la réalisation de ses objectifs personnels.

Il s'agit d'un cycle très concret avec des quiz et des discussions autour de cas réels, mais aussi de cas que certains participants nous proposent et ont parfois envie de réaliser à titre personnel.

L'équipe est constituée de conférenciers, d'enseignants et de professionnels en droit, fiscalité et finance, tous très expérimentés, familiarisés à ce type d'interventions devant des professionnels de santé et en particulier dans le domaine dentaire.

CALENDRIER

DES FORMATIONS SOP

JOURNÉES

CYCLES

ÉVÉNEMENTS

	MAR. 23	AVR. 23	MAI 23	JUIN 23	JUIL-AOÛT 23	SEPT 23	OCT 23	NOV 23	DÉC 23	JAN. 24	FÉV. 24	MARS 24	AVR. 24	MAI. 24	JUIN. 24
Journée 30 mars 2023 MIH DEVIENDRA GRAND	30														
Journée 11 mai 2023 LES BRUXISMES			11												
Journée 15 juin 2023 SUIVEZ LE GUIDE				15											
Journée 12 octobre 2023 L'ESPACE INTERDENTAIRE							12								
Journée 18 janvier 2024 LES ERREURS EN ENDODONTIE										18					
Cycle 3 jours CHIR. PLAST. PARO.		6-7-8													
Cycle 3 jours CÔNE BEAM & NUMÉRIQUE						28-28 30									
Cycle 11 jours (dates à venir) DENTISTERIE ESTHÉTIQUE															
Cycle 4+1 jours DERMATOLOGIE	24-25			16-17			6 (ou 8 déc.)		8 (ou 6 oct.)						
Cycle 10 jours (dates à venir) ENDODONTIE															
Cycle 2 jours (dates à venir) ÉROSIONS ET USURES															
Cycle 6 jours (dates à venir) ÉDUC. THÉRAPEUTIQUE DU PATIENT															
Cycle 4 jours FACTEURS HUMAINS							6-7			12-13					
Cycle 9 jours HYPNOSE										18-19 20		14-15 16		23-24 25	
Cycle 2 jours LASER							28-29								
Cycle 8 jours OCCLUSODONTIE										19-20		15-16		17-18	21-22
Cycle 4j prés. + 4j e-learning ODONTO. PÉDIATRIQUE	13-14			12-13											
Cycle 8 jours PARODONTIE						21-22 23			8-9	25-26 27					
VOYAGE-CONGRÈS ÎLE MAURICE TOUSSAINT 2023							26 oct. au 5 nov.23								
SÉANCE SOP (date à venir) CONGRÈS DE L'ADF 2023															



BULLETIN D'INSCRIPTION SOP

Toute inscription à une formation donne un accès illimité et gratuit aux Replays des journées
et comprend votre adhésion annuelle à la SOP*

TARIFS DES JOURNÉES

1 JOURNÉE → 384 €

2 JOURNÉES → 604 € (soit une économie de 164 €)

3 JOURNÉES → 810 € (soit une économie de 342 €)

4 JOURNÉES → 1011 € (soit une économie de 525 €)

5 JOURNÉES → 1209 € (soit une économie de 711 €)

VOS CINQ PROCHAINES JOURNÉES

30 mars 2023 **MIH DEVIENDRA GRAND**

11 mai 2023 **LES BRUXISMES**

15 juin 2023 **SUIVEZ LE GUIDE**

12 octobre 2023 **L'ESPACE INTERDENTAIRE**

18 janvier 2024 **LES ERREURS EN ENDODONTIE**

CHOISISSEZ VOS CYCLES

Cycle 3 jours CHIRURGIE PLASTIQUE PARO. ET PÉRI-IMPLANTAIRE (6-7-8 avril 2023)	<input type="checkbox"/>	3055 €
Cycle 3 jours CÔNE BEAM ET TRANSITION NUMÉRIQUE (28-29-30 sept. 2023)	<input type="checkbox"/>	2095 €
Cycle 11 jours DENTISTERIE ESTHÉTIQUE (dates à venir)	<input type="checkbox"/>	5985 €
Cycle 2 jours MASTERCLASS ÉROSIONS ET USURES (dates à venir)	<input type="checkbox"/>	14 00 €
Cycle 5 jours DERMATOLOGIE BUCCALE (24 au 25 mars 23; 16 au 17 juin 2023) + Masterclass <input type="checkbox"/> 6 oct. 23 ou <input type="checkbox"/> 8 déc. 2023	<input type="checkbox"/>	2305 €
Cycle 10 jours ENDODONTIE (dates à venir)	<input type="checkbox"/>	5725 €
Cycle 6 jours ÉDUC. THÉRAP. DU PATIENT (dates à venir) - Avec votre assistant(e): <input type="checkbox"/> + 1 550 €	<input type="checkbox"/>	2950 €
Cycle 4 jours FACTEURS HUMAINS (6-7 oct. 2023; 12-13 janv. 2024) - Avec votre assistant(e): <input type="checkbox"/> + 1 550 €	<input type="checkbox"/>	2950 €
Cycle 9 jours HYPNOSE (18-19-20 janvier ; 14-15-16 mars ; 23-24-25 mai 2024) Avec votre assistant(e): <input type="checkbox"/> + 1 550 €	<input type="checkbox"/>	3155 €
Cycle 2 jours LASER (28-29 sept. 2023)	<input type="checkbox"/>	1995 €
Cycle 8 jours OCCLUSODONTIE (19-20 janvier ; 15-16 mars ; 17-18 mai ; 21-22 juin 2024)	<input type="checkbox"/>	4365 €
Cycle 8 jours ODONTOLOGIE PÉDIATRIQUE (Présentiel : 13-14 mars; 12-13 juin 2023. E-learning asynchrone : 4 x 7 heures)	<input type="checkbox"/>	4265 €
Cycle 8 jours PARODONTIE (21-22-23 sept.; 8-9 déc. 2023; 25-26-27 janv. 2024)	<input type="checkbox"/>	5265 €
Cycle 2 jours VALORISATION ET TRANSMISSION DU CABINET (dates à venir)	<input type="checkbox"/>	845 €

Toutes nos formations comprennent des déjeuners assis ainsi que des pauses-café.

*Si vous ne souhaitez pas adhérer à la SOP, cochez cette case



BULLETIN D'INSCRIPTION SOP

CHOISISSEZ VOS JOURNÉES

30 mars 2023 MIH DEVIENDRA GRAND

11 mai 2023 LES BRUXISMES 15 juin 2023 SUIVEZ LE GUIDE?

12 octobre 2023 L'ESPACE INTERDENTAIRE 18 janvier 2024 LES ERREURS EN ENDODONTIE

SÉLECTIONNEZ VOTRE TARIF

1 JOURNÉE 384 € 2 JOURNÉES 604 € 3 JOURNÉES 810 €

4 JOURNÉES 1 011 € 5 JOURNÉES 1 209 €

TOTAL JOURNÉES €

INSCRIPTION CYCLES

(Un acompte de 1350 € est à régler à l'inscription pour toute formation de 2500 € et plus)

CYCLE (complétez) €

CYCLE (complétez) €

TOTAL CYCLES €

TOTAL GÉNÉRAL €

98 % des formations SOP peuvent être prises en charge par le FIFPL. La SOP est certifiée Qualiopi.

Pour toute annulation moins d'une semaine avant la date de la Journée, une somme de 100 € pour frais de dossier sera retenue.

ADHÉSION SEULE

L'adhésion seule donne droit à l'accès aux Replays pendant un an 109 €

VOS COORDONNÉES

Nom:

Prénom:

Adresse:

E-mail:

Tél.:

N° Adeli: ou RPPS: Année de diplôme:

Accepteriez-vous que vos coordonnées soient communiquées à nos partenaires? oui non



Bulletin d'inscription à retourner accompagné de votre règlement à:
SOP – 6, rue Jean-Hugues – 75116 Paris – Tél.: 01 42 09 29 13 - www.sop.asso.fr
Inscrivez-vous et payez en ligne sur www.sop.asso.fr



PHILIPS

sonicare

Pour chaque sourire il existe une Philips Sonicare

30 ans d'expérience bucco-dentaire



Une technologie novatrice qui s'inspire de vous

Forte de 30 années d'excellents résultats cliniques, la gamme Philips Sonicare s'engage depuis toujours à élaborer des solutions novatrices. Quels que soient les soins dont vos patients ont besoin, nous avons la brosse à dents électrique et les têtes de brosse qu'il leur faut.

Les brosses à dents électriques Philips Sonicare sont dotées de la technologie sonore la plus avancée : les 62 000 mouvements par minute de la tête de brosse créent des fluides dynamiques qui sont délicatement propulsés dans les espaces interdentaires et le long des gencives.

Il y a toujours une brosse Philips Sonicare
qui convient à vos patients et à leur budget



innovation  you

Rendez-vous sur www.dentiste.philips.fr pour en savoir plus

SORTEZ DE LA JUNGLE DE LA FORMATION CHOISISSEZ LA SOP



En 2023,
la SOP c'est
678 heures de formations
pour les dentistes par les dentistes