

JOURNÉE 20 JANVIER 2022 - RETRAITER SANS COPIER-COLLER

Retraitement : innover ou conserver, mode d'emploi

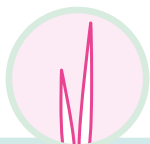


NOUVEAU

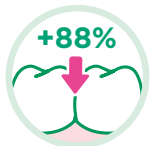
Une **SENSATION** **ULTRA DOUCE** vraiment différente pour les **dents** et **gencives sensibles**



La **PUISSANCE**
des vibrations **SONIQUES**



BRINS ULTRA DOUX 1 à 15/100^e
effilés aux **DEUX EXTRÉMITÉS**



+88%
Nettoie **88% PLUS PROFONDÉMENT**
dans les zones **interdentaires**
et dans le **sillon gingival**⁽¹⁾



NOUVELLE GAMME GUM® SONIC

NOUVELLE
GUM SONIC
SENSITIVE



GUM SONIC
DAILY
anciennement
GUM ActiVital Sonic



SUNSTAR
G·U·M
SONIC
SENSITIVE



Professional.SunstarGUM.fr

SUNSTAR France - 105 rue Jules Guesde 92300 Levallois-Perret

NOS PARTENAIRES

- ACTEON GROUP
- CNQAOS
- LABORATOIRES CRINEX
- DENTALHITEC
- DENTSPLY SIRONA
- ÉDITIONS CDP
- GACD
- HENRY SCHEIN
- KREUSSLER PHARMA
- MEGA DENTAL
- PHILIPS
- SYDEL GESTION PRIVÉE
- SUNSTAR
- VATECH
- VISIODENT

NOS ANNONCEURS

SUNSTAR	p. 2
DENTSPLY SIRONA	p. 4
SYDEL	p. 6
KREUSSLER	p. 13
KREUSSLER	p. 17
CNQAOS	p. 17
CHABASSOL	p. 26

NOS EXPOSANTS

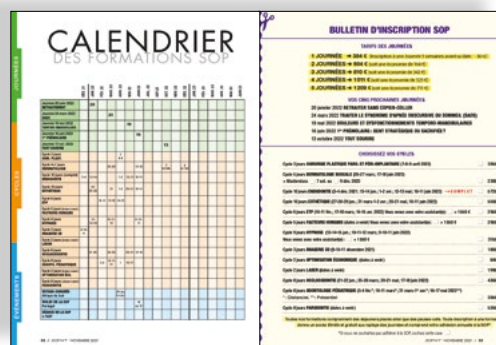
- ACTEON ■ ADF ■ ANTHOGRYR
- BOREA DENTAL ■ CNQAOS ■ CRINEX
- CURADEN ■ DENTSPLY-SIRONA
- DIRECTA DENTAL ■ ÉD. CDP ■ FRAPIDENT
- IDI SYSTEM ■ GACD ■ GÉNÉRIQUE INTERNATIONAL ■ HENRY SCHEIN
- INVISAIGN ■ ITENA ■ KREUSSLER
- KULZER ■ KURARAY ■ LYRA DENTAL
- PIERRE FABRE ■ PHILIPS ■ ORAL CARE
- SUNSTAR ■ SYDEL ■ VISIODENT ■ WAM

Flash/Actu

- 7** Un accès libre et simplifié à nos formations et à la SOP
- 8** Esthétique: les résines injectées à la séance SOP-ADF
- 9** Stand ADF-SOP: rencontrez les responsables de nos cycles

Formations/SOP

- 10** Retraitement: innover ou conserver: mode d'emploi
- 14** Restauration et esthétique: tout sur l'incisive centrale
- 18** Apnée du sommeil: traiter les enfants, prendre en charge les adultes
- 20** Tous nos cycles 2021-2022
- 22** Cycle Optimisation économique
- 22** Cycle Imagerie 3D
- 23** Cycle Hypnose
- 23** Cycle Occlusodontie
- 24** Les Voiles de la SOP
- 26** Cycle Esthétique
- 26** Cycle Odontologie pédiatrique
- 27** Cycle Éducation thérapeutique du patient (ETP)
- 27** Cycle Endodontie
- 28** Cycle Chirurgie plastique paro. et péri-implantaire
- 28** Cycle Dermatologie buccale
- 29** Voyage-congrès Afrique du Sud



RETROUVEZ
NOTRE BULLETIN
D'INSCRIPTION
PAGES 32 À 34



Société odontologique de Paris 6, rue Jean-Hugues, 75116 Paris – Tél.: 01 42 09 29 13

Tirage et diffusion: 40000 exemplaires Abonnement 1 an (8 numéros): 10 euros Prix au numéro: 1,55 euro

Rédacteur en chef: Philippe Milcent Rédacteur en chef adjoint: Gérard Mandel

Directeur de la publication: Marc Roché Comité éditorial: Meyer Fitoussi, Sylvie Saporta, Catherine Akari.

Conception, réalisation: Texto Éditions Création: Ewa Biejat Maquette: Fabrice Roux

Photos: Shutterstock: pp. 1, 10, 18, 36. Gérard Mandel: p. 20. DR: pp. 5, 8, 9, 11, 12, 14, 15, 16, 30, 31. Adobe stock: pp. 24, 29.

Internet: www.sop.asso.fr Secrétariat: secretariat@sop.asso.fr ISSN: 1285-3933

Régie publicitaire: Catherine Akari: 01 42 09 29 13

Impression: Imprimerie Léonce Deprez – Zone industrielle – 62620 Ruitz



La technique de la rotation continue est très appréciée chez tous les mordus d'endodontie

Que vous soyez jeune praticien sorti de l'université ou chirurgien-dentiste expérimenté, la préparation en rotation continue reste l'un des piliers de la pratique endodontique. Pour tous types d'actes cliniques de votre part, du plus simple au plus compliqué, nous sommes là pour répondre à toutes vos interrogations et vous soutenir dans chacune de vos interventions. Tout d'abord avec Maillefer, marque phare forte de 130 ans d'expérience, de publications, d'une R&D puissante, référence mondiale dans le traitement des canaux radiculaires qui ne cesse d'innover et vous le prouvera prochainement ...

Motivées comme jamais, nos équipes ENDO sont à vos côtés toute l'année et vous accompagnent dans votre pratique quotidienne. Des visioconférences animées par des experts mondialement reconnus, des webinars aux fins de formations et de perfectionnements constituent autant de services pour entretenir votre amour de ce métier.

Les amoureux de la dent c'est vous, c'est nous.



Flashez le QR code pour obtenir un conseil, un accompagnement ou un rendez-vous de démonstration.



*Nous connaissons l'endo

Désert urbain



“ Des difficultés d'accès aux soins en zone sur-dotée...”



LORSQUE L'ON ÉVOQUE le sujet des « déserts médicaux », les praticiens qui exercent dans les grandes villes ne se sentent souvent pas concernés. Voilà qui est bien dommage car le sentiment du patient-citadin, lui, peut être tout à fait différent. En effet, celui-ci se trouve aujourd'hui trop souvent confronté à des difficultés d'accès aux soins dans des secteurs comparativement dotés, voire sur-dotés et où la population médicale reste statistiquement satisfaisante.

Il y a à cela un certain nombre de causes qu'il serait trop long de détailler ici, mais l'une d'entre elles mérite d'être dite. Elle va au-delà du simple déterminant géographique puisqu'elle est une volonté délibérée de praticiens d'exclure certains actes de leur pratique. En un mot, une désertion qui concerne un nombre croissant de chirurgiens-dentistes de leur métier d'omnipraticien!

Rappelons en forme de définition que l'omnipraticien a la vocation de répondre, chaque mot est important, aux **besoins en soins de toutes les générations**.

Certes, la nomenclature incite à tenter d'échapper aux contraintes qu'elle impose. Certes, il est compréhensible que chacun ait un tropisme pour telle ou telle discipline définissant une orientation de son exercice.

MAIS LORSQUE L'ON RÉALISE HUIT FACETTES dans le secteur antérieur, on est aussi censé disposer de l'équipement et des compétences pour traiter une carie proximale sur 27. De même, si l'on pose des implants à un patient, on doit encore savoir procéder à des avulsions simples sur ce même patient même s'il est sous anticoagulants. À l'évidence, il est fréquent que soient avancés ces deux types d'arguments, manque de matériel et compétences.

Une société de formation continue comme la SOP a la vocation de transmettre ces savoirs et, loin de souffrir de désertification, elle dispose d'une capacité d'accueil suffisante pour rafraîchir les bases de l'omnipraticien au plus grand nombre.

Marc Roché, président de la SOP



SYDEL

Gestion Privée

NOTRE OBJECTIF

**Maintenir
votre train
de vie tout
au long
de votre vie**



- Par la mise en place de solutions juridiques et fiscales
- Par des conférenciers formateurs spécialistes des chirurgiens-dentistes.

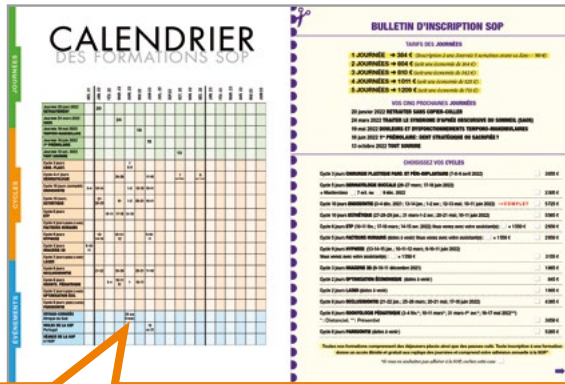
CONTACT ▶ g.hannoun@sydelgestionprivee.com - Tél.: 06 17 82 34 46

2

Centres dentaires fermés définitivement à Belfort et Chevigny-Saint-Sauveur, le 7 octobre dernier, gérés par Proxidentaire. À qui le tour ?

ARNm : troisième dose

La Haute autorité de santé (HAS) recommande désormais une dose de rappel, six mois au minimum après la primo-vaccination complète, pour les professionnels de santé libéraux et salariés, quel que soit leur âge. Cette dose de rappel doit se faire par un vaccin à ARNm, peu important le vaccin utilisé au départ, selon la HAS. Cette troisième dose, explique la HAS dans un communiqué en date du 6 octobre, permettra de conférer aux praticiens « la meilleure protection possible face au variant Delta et ainsi de contribuer, en limitant la propagation de la maladie, à la protection des personnes qu'ils prennent en charge ou accompagnent ».



Un accès libre et simplifié à nos formations et à la SOP

Un accès simple et sans formalité à l'adhésion à la SOP, une politique tarifaire inchangée mais donnant une meilleure visibilité sur les modulations de tarifs. Tels sont les principes que va désormais appliquer la SOP pour ses adhérents, ses sympathisants et, plus largement, tous les praticiens qui veulent suivre l'une de nos formations, qu'il s'agisse de nos journées ou nos cycles. Dès ce mois de novembre, la SOP propose aux praticiens un nouveau système qui associe simplicité, liberté et accès immédiat à la communauté SOP. Vous découvrirez, en pages 32 et 33, le nouveau bulletin d'inscription ainsi que, en page 32, le calendrier des formations de la SOP, qui permet en un coup d'œil, d'avoir accès au planning de tous nos événements. En pratique, chaque inscription, à quelque formation que ce soit, journée ou cycle, déclenche votre adhésion annuelle automatique à la SOP vous permettant d'accéder à tous ses avantages, notamment le visionnage de plus de cent conférences. Les praticiens qui ne souhaiteraient pas bénéficier de cette offre intégrée ont, bien sûr, toute liberté de ne pas y souscrire : il suffit simplement pour cela de cocher la case « je ne souhaite pas adhérer à la SOP ».

Cette nouvelle politique de la SOP permet également, pour les inscriptions aux Journées, d'avoir une visibilité immédiate sur les différentes offres tarifaires selon que l'on veuille privilégier la participation à une seule ou plusieurs journées. Les praticiens, en toute liberté, peuvent croiser les thèmes des Journées avec les options tarifaires, en toute visibilité sur les avantages. Cette nouvelle approche a enfin pour ambition de fédérer autour de la SOP la communauté de praticiens la plus large, attachés à une formation libre de qualité, proposée par des praticiens pour des praticiens.

Le Conseil d'administration de la SOP

Esthétique: les résines injectées à la séance SOP-ADF

Le 25 novembre prochain à 14 heures, sous la responsabilité scientifique de Mathilde Jalladaud, la séance de la SOP, au congrès de l'ADF, exposera une nouvelle approche dans l'esthétique du sourire : les résines injectées. Un duo de conférenciers, Alix Devictor et Thomas Beyly, animera cette séance (code séance : C53).

A mi-chemin entre technique directe et indirecte, les solutions par injection de résine composite offrent une nouvelle approche qui semble combiner les avantages de chacune. Elles constitueront le programme de la séance de la SOP à l'ADF, sous la direction scientifique de Mathilde Jalladaud, le jeudi 25 novembre à 14 heures (code séance : C53) avec l'intervention en binôme d'Alix Devictor et Thomas Beyly. Ces solutions par injection permettent en effet de restaurer ou modifier formes et couleurs avec un coût tissulaire très faible, voire quasi nul.

Les conférenciers montreront que l'un des avantages majeurs de cette approche est de « cloner » un projet esthétique en restauration d'usage en seul temps clinique. Cette copie du projet esthétique directement en bouche passe par la réalisation d'une gouttière d'injection qui doit être translucide, permettant ainsi le contrôle de l'injection puis sa photopolymérisation. Les conférenciers insisteront sur le choix du biomatériau, qui constitue l'élément clé



L'insertion de la clé d'injection est compatible avec la mise en place du champ opératoire.



Une fois la gouttière parfaitement positionnée, l'injection peut débuter. Elle se fait au travers du puits dédié à cet usage et débute, pour chaque dent, au niveau le plus cervical puis revient progressivement vers le bord libre en exerçant une pression continue pour prévenir la formation de bulles.

de la réussite de cette technique. Elle doit en effet répondre à un cahier des charges avec quatre conditions:

- avoir une facilité d'extrusion: le matériau devant être injecté, il faut choisir un composite avec une bonne thixotropie;
- avoir de bonnes propriétés mécaniques, en particulier la résistance à la flexion, liée à son module d'élasticité;
- avoir de bonnes propriétés optiques;
- avoir de bonnes propriétés esthétiques: le composite doit exister dans plusieurs teintes et notamment des teintes émail.

L'injection de résine fluide est un protocole extrêmement intéressant et clairement tourné vers l'avenir. Il faut considérer que, comme pour toutes les restaurations adhésives, la réussite implique le strict respect de plusieurs étapes interdépendantes. /



Cas clinique en situation initiale. Un patient jeune, étudiant en odontologie, désireux d'une solution non invasive pour améliorer l'esthétique de son sourire. Face au nombre de dents à modifier, le recours aux facettes en résine injectée est l'approche retenue. Il souhaite conserver un diastème inter-incisif.



Cas clinique en situation postopératoire. Sans avoir été repolies, les restaurations contrôlées à 18 mois postopératoires conservent une intégration esthétique satisfaisante.

STAND ADF-SOP: RENCONTREZ LES RESPONSABLES DE NOS CYCLES

Le Conseil d'administration et l'équipe de la SOP sont ravis de vous accueillir (enfin!) sur son stand du congrès de l'ADF, à l'emplacement 1M22. Cette année, les responsables des cycles de la SOP se relaieront pour apporter aux praticiens toutes les précisions qu'ils souhaiteraient obtenir, et recueillir et partager leurs suggestions. Au-delà des cycles, tous nos confrères sont, bien sûr, les bienvenus pour échanger sur notre programme 2022 et choisir leurs formations. À noter que, cette année encore, la légendaire tombola de la SOP permettra à trois heureux de gagner chacun une Journée de formation de leur choix en 2022. Enfin, et dans le prolongement de la séance de

la SOP qui sera donnée de 14 h à 15 h 30 jeudi 25 novembre (*lire l'article ci-contre*), la SOP invite les praticiens à son cocktail-traiteur ce même jour à partir de 17 heures. Nous vous attendons!

Vos rendez-vous avec les responsables des cycles - Mercredi 24 novembre : cycles Dermatologie (10 h-11 h). **Jeudi 25 novembre :** cycles Optimisation économique (10 h-16 h), Facteurs humains (11 h-12 h), Imagerie 3D (12 h-13 h), Occlusodontie (13 h-14 h), Odontologie pédiatrique (15 h 30-16 h), Éducation thérapeutique du patient (16 h-17 h). **Vendredi 26 novembre :** cycles Esthétique (10 h-11 h), Endodontie (10 h-11 h), Parodontie (11 h-12 h), Odontologie pédiatrique (12 h-12 h 30), Hypnose (15 h-16 h).

Journée « Retraiter sans copier-coller » 20 janvier 2022



RETRAITEMENT

Innover ou conserver : mode d'emploi

« **Q**ue peut apporter l'orthodontie dans les cas de retraitement? Qu'est-il possible de faire, et que peut-on faire de simple? ». Voilà l'un des enjeux posés par Catherine Galletti

conférencière de la Journée, dans son interview ci-contre. Avec l'augmentation de la mobilité des patients, et parce que leur espérance de vie va bien au-delà de la durée d'une carrière

d'un praticien, nous serons de plus en plus souvent amenés à réintervenir sur des traitements anciens réalisés ailleurs. Que ces interventions soient en rapport avec le vieillissement des

réalisations, un accident ou des doléances quelconques ; que la demande émane d'un patient habituel ou d'un nouveau patient, l'une des difficultés réside dans le fait que nous réintervenons dans des cavités buccales où coexistent des travaux réalisés par d'autres praticiens – souvent plusieurs confrères – dont les thérapeutiques témoignent de différentes époques. Aussi pérennes soient-elles, ces réalisations ne sont en effet pas éternelles et, pendant qu'elles vivent leur vie – et les patients la leur –, des innovations apparaissent à un rythme de plus en plus soutenu.

Aussi pérennes soient-elles, nos réalisations ne sont pas éternelles

Le résultat de l'addition de ces différentes interventions peut nous sembler dénué de logique, et la cohabitation de techniques ou de matériaux peut nous paraître plus ou moins heureuse. Mais juger les choix passés – qui résultent d'ailleurs aussi de la demande des patients – à l'aune des connaissances actuelles ne doit pas conduire forcément à la réflexion globale. Et face à des restaurations vieillissantes que nous avons nous-même réalisées, il faut se garder de recourir au simple copier-coller. « *On ne se baigne jamais deux fois dans le même fleuve* », disait la philosophie d'Héraclite. Pour introduire cette journée **Michel Bartala** évoquera l'anamnèse, l'histoire dentaire du patient, l'écoute de ses demandes et leur reformulation. En tentant de se mettre dans l'état d'esprit de l'époque des traitements anciens qu'il présentera, il s'appuiera sur

Lire la suite en page 12 ■■■►

Interview de Catherine Galletti, conférencière de la Journée du jeudi 20 janvier 2022



“ **Simplification et pérennisation : l'apport de l'orthodontie** ”

Comment allez-vous traiter la question de l'orthodontie dans cette journée consacrée au retraitement ?

Je vais montrer l'apport de l'orthodontie dans la simplification et la pérennisation des soins. Je poserai d'abord la question du « *pourquoi un retraitement ?* » en dégagant deux grands cas de figure : soit le soin est inadapté, soit l'évolution physiologique a changé la donne et nécessite un retraitement. Dans le premier cas, je montrerai qu'il faut tirer les leçons du passé et s'interroger sur la nécessité ou non d'intégrer un temps orthodontique. L'objectif étant ici de créer les conditions les plus favorables à la réussite du nouveau traitement. Le second cas concerne l'évolution naturelle de la denture avec, par exemple, une couronne qui n'est plus adaptée à cause de la migration physiologique. Entre autres facteurs importants, j'insisterai sur la prise de conscience que nous devons avoir quant à la croissance du massif facial, dont on sait aujourd'hui qu'elle ne s'arrête pas à l'âge adulte, et le rôle important des dysfonctions et para-fonctions.

Allez-vous aborder la question de l'acceptabilité par le patient, qui ne vient pas consulter pour un traitement orthodontique ?

Oui. Mais avant d'y venir, je vais montrer, cas cliniques à l'appui, comment le praticien peut et doit établir la différence entre les mouvements simples et les mouvements difficiles à obtenir. Pour les situations simples, le temps de traitement orthodontique pourra s'établir autour de six mois. En revanche, les situations plus complexes pourront impliquer un traitement orthodontique global, et l'enjeu sera alors, en effet, l'acceptabilité du patient en termes de coût et de temps.

Quels seront vos messages essentiels ?

Mon objectif est de faire en sorte que le praticien puisse expliquer au patient « *pourquoi ça bouge* » et pourquoi dans certains cas il est nécessaire de passer par une phase orthodontique. Le deuxième enjeu consistera à expliciter la différence entre mouvements simples et mouvements difficiles. Que peut apporter l'orthodontie, qu'est-il possible de faire, mais aussi, que peut-on faire de simple ? Enfin, j'insisterai sur l'apport de l'orthodontie dans la pérennisation du traitement. L'orthodontie permet en effet de stabiliser les migrations avec la contention, et cela d'autant mieux si elle contribue à corriger les malpositions et les dysfonctions. /

► ses retours d'expériences pour fixer le cadre de cette Journée.

En orthodontie, **Catherine Galletti** exposera, à partir de cas cliniques, comment conserver des dents fortement compromises lors d'un traitement initial. Elle explicitera l'apport de l'orthodontie face à la dérive mésiale et à la diminution physiologique du diamètre des arcades. Elle détaillera comment l'orthodontie peut constituer une solution mini invasive qui permet de limiter l'étendue de l'intervention prothétique.

Cédrik Bernard, en odontologie restauratrice, montrera pourquoi retraiter sans copier-coller suppose un examen clinique permettant d'asseoir sa décision thérapeutique. Il expliquera s'il convient d'adopter ou non le même mode de reconstitution. Il exposera comment appliquer des techniques d'aujourd'hui en reprenant des réalisations anciennes. Copier-coller, non, expliquera-t-il. En revanche, il s'agit de retraiter en copiant la nature et en collant, selon une approche résolument biomimétique et adhésive.

En prothèse fixée, **Michel Bartala** interviendra sur la mise en œuvre des reprises de traitements prothétiques. Il abordera des cas cliniques de prothèse fixée conventionnelle dento-portée en développant la réflexion conduisant à la reprise du traitement et aux choix thérapeutiques.

À partir d'un bridge implanto-porté maxillaire refait il y a dix ans à cause d'un échec initial, **Marwan Daas** détaillera comment les moyens de diagnostic et de traitement actuels, la CFAO, les nouveaux matériaux et moyens d'accastillage permettent de s'affranchir des problèmes d'axe. Ensuite, lors d'une seconde conférence sur les édentements complets, il montrera, situations cliniques à l'appui, vers quelle prothèse amovible complète supra-implantaire il faut aller selon les cas. /

Fiche formation

« Retraiter sans copier-coller » 20 janvier 2022

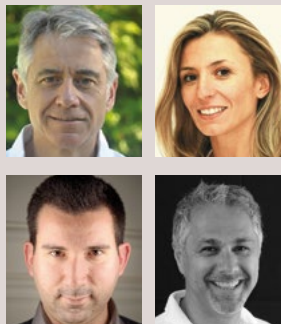
Lieu : Maison de la chimie -
28 bis, rue Saint-Dominique – 75007 Paris

Disciplines abordées : orthodontie, odontologie conservatrice, prothèse fixée, prothèse sur implants, prothèse complète

Responsables scientifiques : Marc Roché,
Mathilde Jalladaud

Groupe de travail : Florence Roussarie,
Gérard Mandel, Philippe Milcent.

Conférenciers : Michel Bartala,
Catherine Galletti, Cédrik Bernard, Marwan Daas.



Programme de la formation

- Examens cliniques
- L'orthodontie au service de l'omnipratique
- Odontologie restauratrice : l'approche biomimétique et adhésive sans copier/coller
- Quelle prothèse fixée ? Conventionnelle ? Sur implants ?
- Traitements implantaires des édentements complets : quelle prothèse fixée, quelle prothèse amovible sur implant ?

Objectifs de la formation

- Replacer l'examen clinique et l'anamnèse à la base des choix thérapeutiques.
- À partir de cas cliniques, définir le juste traitement en adéquation avec la demande et l'histoire du patient.
- Actualiser les restaurations en prolongeant les solutions pérennes.



INSCRIVEZ-VOUS
dès maintenant
> cahier central

**Aidez
vos patients
à retrouver
le sourire...**

2%

D Y N E X A N[®]



**CHLORHYDRATE DE LIDOCAÏNE
POUR ANESTHÉSIEUR
LA DOULEUR BUCCALE**



kreussler
PHARMA

Indications thérapeutiques : traitement symptomatique de courte durée des lésions douloureuses de la cavité buccale. Anesthésie locale de contact avant explorations instrumentales en odontostomatologie. Réservé à l'adulte et l'enfant à partir de 6 ans.

Pour une information complète, consultez la base de données publique des médicaments : base-donnees-publique.medicaments.gouv.fr

AGRÉÉ COLLECT

JO.23/02/2011

Prix Public TTC : 4,55 € (incluant l'honoraire pharmacien).

EXPLOITANT : LABORATOIRE KREUSSLER PHARMA.
18, AVENUE PARMENTIER 75011 PARIS.
TÉL : 01 58 39 35 80 - FAX : 01 43 70 21 06.

15 DÉCEMBRE 2021

Restauration et esthétique: tout sur l'incisive centrale



Enfin ! Après deux reports pour cause de Covid, la Journée Incisive centrale, très attendue, se tiendra finalement le 15 décembre 2021, à la Maison de la Chimie. Conformément à la feuille de route fixée par les responsables scientifiques de cette Journée, **Dominique Martin** et **Romain Jacq**, il s'agira de couvrir de façon exhaustive le champ des traitements de l'incisive centrale chez l'enfant et l'adulte. Le traitement d'une incisive centrale est sans doute un des actes les plus délicats à réaliser. Un dommage, un traumatisme ou une lésion sur une incisive centrale peut avoir des répercussions dépassant largement la sphère dento-dentaire. Visible, le traumatisme peut, en effet, avoir une incidence sur l'estime de soi ou sur la vie sociale, en particulier lorsqu'il concerne un jeune patient car les conséquences devront être gérées tout au long de sa vie.

Six conférenciers se partageront la scène pour donner des réponses cliniques concernant la prise en charge esthétique et fonctionnelle de l'incisive centrale maxillaire en cas de traumatisme ou d'anomalie de structure. Ils traiteront de la restauration de l'incisive centrale selon le gradient thérapeutique de préservation des tissus.

Seront, entre autres, détaillées les techniques endodontiques corrélées aux conséquences biologiques et esthétiques des traitements. Face à un traumatisme de l'incisive centrale, quels sont les gestes d'urgence à connaître et à maîtriser en omnipratique ?

Camille Eid expliquera comment nous pouvons décider simplement et rapidement des thérapeutiques afin de préserver la fonction et l'esthétique de l'incisive centrale. Elle livrera des conseils pratiques et illustrera son propos à partir des situations cliniques les plus fréquemment rencontrées au cabinet dentaire.

Lucile Goupy interviendra ensuite *Lire la suite en page 16* 



Dominique Martin,
responsable scientifique

“ *L'enjeu de la restauration sur cette dent stratégique qu'est l'incisive centrale : le maintien d'une dent fonctionnelle et l'application de solutions esthétiques pérennes répondant aux demandes souvent exigeantes des patients.* ”



Romain Jacq,
responsable scientifique

“ *Traitement Icon, micro-abrasion, restauration conventionnelle, facette, couronne, etc. : une Journée pluridisciplinaire pour comprendre toutes les problématiques de l'incisive centrale.* ”



Patrick Rouas,
conférencier

“ *Il est fondamental de toujours « étiqueter » une anomalie de structure car, dans certains cas, sa prise en charge doit se faire précocement afin de préserver le capital tissulaire.* ”



Lucile Goupy,
conférencière

“ *Tout mettre en œuvre pour maintenir la dent sur l'arcade, avec un élément décisif consistant à repérer le meilleur moment pour appliquer la thérapeutique adéquate.* ”

sur les conséquences endodontiques des traumatismes, dégénérescence calcique, mortification, granulome interne, etc (*lire son interview en page 15*). Son propos ? Mettre en évidence les incidences possibles des thérapeutiques, à court, moyen et surtout long terme (dyschromie, fracture, etc.).

Anne-Laure Bonnet traitera quant à elle des différents modes de restaurations de l'incisive post-traumatique. Elle livrera, par exemple, des trucs et astuces sur deux angles en l'absence d'atteinte pulpaire.

Une Journée 100 % clinique pour une maîtrise globale de l'incisive centrale

Patrick Rouas et **Olivier Leroux** feront ensuite un point complet et pratique sur les anomalies de structure. Patrick Rouas traitera du diagnostic et de la décision thérapeutique. Olivier Leroux traitera de la restauration et de l'éclaircissement externe. Il présentera un protocole simple de mise en place de l'ICON.

Pour clôturer cette Journée 100 % clinique sur l'incisive centrale, **Jean-David Boschattel** répondra à la question de savoir si oui ou non les facettes sont bien la panacée que certains prétendent.

On l'a compris, il s'agira d'une Journée transversale destinée à comprendre la complexité des problèmes que soulève l'incisive centrale. Traitement Icon, micro-abrasion, restauration conventionnelle, facette, couronne... Les conférenciers présenteront toutes les clés thérapeutiques accessibles à l'omnipraticien. /

Fiche formation

« Incisive centrale : restauration et esthétique » 15 décembre 2021

Lieu : Maison de la chimie
28 bis, rue Saint-Dominique – 75007 Paris

Disciplines abordées : traumatologie, endodontie, esthétique.

Responsables scientifiques

Dominique Martin, Romain Jacq

Conférenciers : Camille Eid, Lucile Goupy, Anne-Laure Bonnet, Patrick Rouas, Olivier Leroux, Jean-David Boschattel.



Programme de la formation

- Traumatismes : gestes d'urgences.
- Conséquences endodontiques des traumatismes.
- Restauration de l'incisive post-traumatique.
- Anomalies de structure.
- Facettes : solution clinique ?

Objectifs de la formation

- Comprendre les enjeux de la prise en charge esthétique et fonctionnelle de l'incisive centrale maxillaire en cas de traumatologie ou d'anomalie de structure.
- Restaurer l'incisive centrale selon le gradient thérapeutique de préservation des tissus.
- Mettre en œuvre les techniques endodontiques de l'incisive centrale en considérant les conséquences biologiques et esthétiques des traitements.



INSCRIVEZ-VOUS
dès maintenant
> cahier central



**Aidez
vos patients
à retrouver
le sourire...**

Visa N°21/07/68029058/PM/001 - PIMENTNOIR - contact@piment-noir.fr

2%

D Y N E X A N

CHLORHYDRATE DE LIDOCAÏNE



**POUR ANESTHÉSIE
LA DOULEUR BUCCALE**



Indications thérapeutiques : traitement symptomatique de courte durée des lésions douloureuses de la cavité buccale. Anesthésie locale de contact avant explorations instrumentales en odontostomatologie. Réservé à l'adulte et l'enfant à partir de 6 ans.

Pour une information complète, consultez la base de données publique des médicaments : base-donnees-publique.medicaments.gouv.fr

Prix Public TTC : 4,55 €
(incluant l'honoraire pharmacien)

kreussler
PHARMA

AGRÉÉ COLLECT
JO.23/02/2011

EXPLOITANT : LABORATOIRE KREUSSLER PHARMA.
18, AVENUE PARMENTIER 75011 PARIS.
TÉL : 01 58 39 35 80 - FAX : 01 43 70 21 06.

L'école des assistants dentaires

CNQAOS

**1ER CENTRE DE FORMATION
DES ASSISTANTS DENTAIRE**

Cours à Paris/Bastille
6 rue Neuve Saint-Pierre 75004 PARIS
Métro : Bastille ou Saint-Paul

TÉL. : 01 78 91 01 40
formation@cnqaos.org
www.cnqaos.fr



Journée du 24 mars 2022

Apnée du sommeil : traiter les enfants, prendre en charge les adultes

« **C**omme n'a cessé de le dire Christian Guillemainault tout au long de sa vie, c'est dès l'enfance que les SAOS doivent se traiter », nous rappelle le Professeur Frédéric Chabolle, membre du groupe de travail de la SOP pour la préparation de la Journée du 24 mars prochain. Tout en rendant ainsi hommage au grand neurologue qui a identifié le syndrome d'apnée du sommeil, Frédéric Chabolle résume aussi, en ces quelques mots, l'enjeu de la Journée de for-

mation organisée par la SOP à destination des odontologistes. Car si le chirurgien-dentiste est impliqué dans le traitement chez l'adulte, via l'indication du type d'orthèses d'avancée mandibulaire, de sa pose et de son suivi, thèmes qui seront bien sûr développés au cours de la Journée, le praticien a également un rôle important à assurer dans le dépistage précoce et le traitement chez l'enfant. Et puis, qui n'a jamais eu de ronfleur dans son entourage, époux, enfant, aïeul ? Un

ronflement qui prélude bien souvent à l'installation d'un SAOS et de ses conséquences... Le chirurgien-dentiste y a un rôle central à jouer. Rendez-vous le 24 mars prochain à la Maison de la chimie pour en voir tous les aspects pratiques et cliniques.

Groupe de travail de la SOP :
P^r Frédéric Chabolle,
Isabelle Buchet, Meyer
Fitoussi, Romain Jacq et
Marc Roché.



TESTEZ-VOUS

Le syndrome d'apnées hypnées obstructives du sommeil (SAOHS) en 12 questions

Ce syndrome d'apnée du sommeil...

- N'atteint que les hommes de plus de 40 ans ?
- Ne survient que chez les sujets en surcharge pondérale ?
- Est favorisé par la prise d'alcool ?
- Peut toucher la descendance ?
- Est toujours associé à un ronflement ?

Par ailleurs, son traitement...

- Est identique, quel que soit son niveau de sévérité ?
- Peut être mené chez l'enfant ?
- Facilite le développement cognitif de l'enfant ?
- Nécessite chez l'adulte une prise en charge pluridisciplinaire ?
- S'il n'est pas mis en place, a des conséquences sur la santé générale ?

L'orthèse dentaire...

- Peut être la cause de déplacements dentaires ?
- Peut déclencher des DTM ?



Tous nos cycles 2021-2022

BULLETIN
D'INSCRIPTION
PAGES 32 À 34



Choisissez
le cycle
le plus adapté
à votre profil
et à vos envies.



Organisation



Nouveauté



Assistantes + Praticiens



Clinique



Validant



Best seller



Approfondissement



Que vous souhaitiez approfondir vos connaissances et pratiques cliniques dans toutes les disciplines de notre métier, que vous désiriez privilégier l'organisation de votre cabinet dentaire dans différents domaines, renforcer l'efficacité du binôme praticien-assistante, ou encore cibler une formation validante, le programme de la SOP propose une large panoplie de cycles répondant à vos priorités et vos besoins.

Programme 2021-2022

INSCRIPTIONS OUVERTES

OPTIMISATION ÉCO., TRANSMISSION DU CABINET (2 J)

JEUDI 16 déc. 2021	VENDREDI 17 déc. 2021
---------------------------------	------------------------------------

ETP (6 J)

JEUDI 10 fév. 2022	VENDREDI 11 fév. 2022	JEUDI 17 mars 2022	VENDREDI 18 mars 2022
---------------------------------	------------------------------------	---------------------------------	------------------------------------

JEUDI 7 avril 2022	VENDREDI 8 avril 2022
---------------------------------	------------------------------------

IMAGERIE 3D (3 J)

JEUDI 9 déc. 2021	VENDREDI 10 déc. 2021	SAMEDI 11 déc. 2021
--------------------------------	------------------------------------	----------------------------------

HYPNOSE (9 J)

JEUDI 13 janv. 2022	VENDREDI 14 janv. 2022	SAMEDI 15 janv. 2022
----------------------------------	-------------------------------------	-----------------------------------

JEUDI 10 mars 2022	VENDREDI 11 mars 2022	SAMEDI 12 mars 2022
---------------------------------	------------------------------------	----------------------------------

JEUDI 9 juin 2022	VENDREDI 10 juin 2022	SAMEDI 11 juin 2022
--------------------------------	------------------------------------	----------------------------------

OCCLUSODONTIE (8 J)

VENDREDI 21 janv. 2022	SAMEDI 22 janv. 2022	VENDREDI 25 mars 2022	SAMEDI 26 mars 2022
-------------------------------------	-----------------------------------	------------------------------------	----------------------------------

VENDREDI 20 mai 2022	SAMEDI 21 mai 2022	VENDREDI 17 juin 2022	SAMEDI 18 juin 2022
-----------------------------------	---------------------------------	------------------------------------	----------------------------------

ESTHÉTIQUE (10 J)

JEUDI 27 janv. 2022	VENDREDI 28 janv. 2022	SAMEDI 29 janv. 2022
----------------------------------	-------------------------------------	-----------------------------------

JEUDI 31 mars 2022	VENDREDI 1 avril 2022	SAMEDI 2 avril 2022
---------------------------------	------------------------------------	----------------------------------

VENDREDI 20 mai 2022	SAMEDI 21 mai 2022	VENDREDI 10 juin 2022	SAMEDI 11 juin 2022
-----------------------------------	---------------------------------	------------------------------------	----------------------------------

ODONTOLOGIE PÉDIATRIQUE (8 J)

JEUDI 3 fév. 2022	VENDREDI 4 fév. 2022	JEUDI 10 mars 2022	VENDREDI 11 mars 2022
--------------------------------	-----------------------------------	---------------------------------	------------------------------------

JEUDI 31 mars 2022	VENDREDI 1^{er} avril 2022	LUNDI 16 mai 2022	MARDI 17 mai 2022
---------------------------------	---	--------------------------------	--------------------------------

DERMATOLOGIE BUCCALE (5 J)

VENDREDI 25 mars 2022	SAMEDI 26 mars 2022	VENDREDI 17 juin 2022	SAMEDI 18 juin 2022
------------------------------------	----------------------------------	------------------------------------	----------------------------------

+ Master Class 1 jour avec date au choix:

VENDREDI 7 oct. 2022	OU	VENDREDI 9 déc. 2022
-----------------------------------	----	-----------------------------------

CHIR. PLAST. PARO. PÉRI-IMPL. (3 J)

JEUDI 7 avril 2022	VENDREDI 8 avril 2022	SAMEDI 9 avril 2022
---------------------------------	------------------------------------	----------------------------------

CYCLES COMPLETS OU EN COURS/PROCHAINES DATES À VENIR

PARODONTIE - ENDODONTIE - LASER - FACTEURS HUMAINS

 Voir détail des programmes pages suivantes

OPTIMISATION ÉCONOMIQUE, TRANSMISSION DU CABINET

De l'installation à la transmission du cabinet dentaire, tous les leviers juridiques, fiscaux et financiers pour optimiser son activité en exercice libéral.

Dates
16, 17 déc. 2021

Lieu
Sofitel
Arc de Triomphe
14, rue Beaujon
75008 Paris

Programme

- Lisser et optimiser mes cotisations sociales et mon impôt sur le revenu.
- Bien choisir mon contrat de prévoyance, ma mutuelle et mon assurance emprunteur.
- Les clés pour reprendre un cabinet existant.
- Découvrir un nouvel outil professionnel pour baisser ma facture fiscale.
- Éviter les pièges de mes contrats retraite.
- Les solutions pour acheter mon cabinet et mes investissements.
- Me constituer et gérer mon épargne.
- Les solutions pour préparer ma retraite.

Équipe pédagogique:

Gilles Hannoun, Denis Krief,
David Elgrably, Jordan Elbaz

Les + du cycle:



Organisation

OCCLUSODONTIE

Du diagnostic des DTM à l'évaluation de l'occlusion en passant par les traitements et la réhabilitation prothétique, une maîtrise complète de l'occlusodontie.

Dates
22, 23 janvier 2021*
2, 3 avril 2021*
21, 22 mai 2021**
25, 26 juin 2021**

Lieux
* Hôtel Ampère
102 av. de Villiers
75017 Paris
** Sofitel
14, rue Beaujon
75008 Paris

Programme

- Diagnostiquer les DTM : consultation initiale, anamnèse, examen clinique ; palpations musculaire et articulaire, manipulation ; classification DTM ; diagnostic différentiel (DTM secondaires) ; imagerie, prescription, interprétation.
- Évaluer l'occlusion : analyse instrumentale, arc facial et articulateurs ; analyse occlusale et équilibres soustractive et additive ; fonctions occlusales.
- Traiter ou référer : pharmacothérapie et douleurs oro-faciales ; physiothérapie et rééducation ; les orthèses orales, conception, suivi thérapeutique.
- Réhabilitation prothétique : positions de référence mandibulaire ; dimension verticale et courbes fonctionnelles ; restaurer le guidage, le calage par onlays ; occlusion et implantologie ; études de cas cliniques.

Responsable scientifique:

Jean-François Carlier

Équipe pédagogique:

Eric Belbezier, Jean-François Carlier,
Nicolas Chateau,
Hélène Citterio, Michaël Cotelle,
Jacques Deilhaes, Gérard Duminil, Jean
Daniel Orthlieb,
Olivier Teysseire, Bruno Treil.

Les + du cycle:



Clinique



Approfondissement

IMAGERIE 3D

Maîtriser le cône beam en endodontie, orthodontie, implantologie, chirurgie orale, pédiodontie et santé publique.

Dates
9, 10, 11 décembre 2021

Lieu
Sofitel
Arc de Triomphe
14, rue Beaujon
75008 Paris

Programme

- De la 2D à la 3D : anatomie & diagnostic 3D, compte rendu radiologique.
- La 3D en chirurgie orale, implantologie, endodontie, parodontie et orthodontie.
- Aspects médico-légaux du cone beam, cotations CCAM, choix du cone beam.
- Exploration pas à pas d'un volume 3D.
- Planification d'un implant sur le logiciel.
- Exploration d'une dizaine de cas en : chirurgie, endodontie, parodontie, greffes osseuses et implantologie, ODF.
- Workshop pluridisciplinaire des cas cliniques personnels
- Méthode du double scannage, réalisation un guide de chirurgie implantaire.

Responsable scientifique :

Bilal Omarjee

Équipe pédagogique, intervenants :

Pierre-Jean Berat, Gaël Millot, Anne-Charlotte Flouriot, Gauthier Dot, Samy Dubois, Sébastien Felenc, Ahmed Rabieh, Julien Batard, MM. Pinard et Bellaton.

Les + du cycle :



Formation validante



Approfondissement



Clinique



3 QUESTIONS À BILAL OMARJEE

Responsable scientifique du cycle

Les formations sur le Cone Beam fleurissent sur le Net. Quelle est la valeur ajoutée du cycle de la SOP ?

Notre cycle est, bien sûr, une formation validante qui permet la cotation du Cone Beam, mais son ambition va largement au-delà. Ce que nous proposons, c'est une formation pratico-pratique avec une approche globale de l'imagerie 3D, qui intègre les objets connectés – la caméra numérique pour ne citer qu'elle – et qui va embrasser toutes les disciplines de l'odontologie,

de la planification implantaire à l'occlusion. Ce que nous proposons, c'est une immersion complète – et concrète ! – dans le digital pour l'exploiter au mieux dans notre pratique.

À qui s'adresse le cycle ?

Au grand débutant comme à celui qui pratique déjà le Cone Beam mais qui souhaite maîtriser, de A à Z, tout ce que peut apporter cette révolution digitale. Nous proposons 12 heures de TP sur un cycle de 20 heures. L'un de nos autres atouts est que chaque conférencier est

un spécialiste de sa discipline, implantologie, endodontie, orthodontie, etc.

Quelles seront les compétences du praticien à la sortie du cycle ?

Il saura indiquer, diagnostiquer et interpréter. Et ce seront les meilleurs qui vont le lui apprendre ! Nous aurons Sébastien Felenc, qui interviendra sur la numérisation du projet prothétique et esthétique intégrant l'occlusion dynamique ou encore Ahmed Rabieh sur la planification chirurgicale et prothétique prête avant une chirurgie « *all on six* » chez l'édenté total.

ESTHÉTIQUE

Un parcours complet pour maîtriser les techniques de dentisterie adhésive à visée esthétique.

Programme

- Analyse esthétique et planification thérapeutique.
- Choix de la couleur.
- Communication et photographie.
- Traitement des dyschromies, éclaircissement.
- Adhésion aux tissus dentaires.
- Modes d'assemblage des diverses céramiques.
- Restaurations en composite directes au secteur antérieur.
- Restaurations en composite directes au secteur postérieur.
- Facettes céramiques, Inlay et onlays céramiques.
- Implantologie (sect. antérieur) et aménagements paro.

Responsable scientifique:

Bertrand Tervil

Équipe pédagogique:

C. Bernard, E. Bonnet, M. Brient, B. Brochery, A. Dagba, E. d'Incau, J. Mourlaas, F. Trévelo, B. Schweitz, F. Raux, P. Zyman.

Les + du cycle:



Best seller



Clinique



Approfondissement

Dates

27, 28 et 29 janv. 2022
31 mars,
1^{er} et 2 avril 2022
20 et 21 mai 2022
10 et 11 juin

Lieu

Hôtel Napoléon
40, av. de Friedland
75008 Paris

ODONTOLOGIE PÉDIATRIQUE

Six journées en distanciel, deux journées en présentiel pour les TP: un parcours complet pour se former ou se perfectionner en omnipratique ou dans le cadre d'un exercice orienté.

Programme

- Soigner sereinement : prise en charge comportementale de l'enfant, sédation.
- Maladie carieuse : diagnostic, évaluation des facteurs de risque et prévention.
- Thérapeutiques restauratrices et endodontiques de la dent temporaire et de la dent permanente immature.
- Traumatismes dentaires.
- Traitements orthodontiques précoces : maintien de l'espace et interception.

Responsables scientifiques:

Lucile Goupy, Romain Jacq, Sylvie Saporta

Équipe pédagogique: Elody Aiem, Michel Barriere, Pierre-Jean Berat, Frédéric Courson, Lauriane Filipe, Charles Micheau, Michèle Muller-Bolla, Chantal Naulin-Ifi, Marie Sevin, Anne-Francoise Thiollier.

Les + du cycle:



Nouveauté



Clinique



Approfondissement

Dates

3, 4 février 2022*
10, 11 mars 2022*
31 mars, 1^{er} avril 2022*
16, 17 mai 2022 **

* : distanciel

** : présentiel

Lieu en présentiel:

LISC - 64, rue Fondary
75015 Paris

HYPNOSE

Maîtriser la communication thérapeutique et pratiquer l'hypnose au cabinet dentaire.

Cycle ouvert aux assistantes des praticiens.

Programme

- Communication hypnotique : stress du patient et du praticien ; transes spontanée et provoquée ; hypnose conversationnelle ; canaux sensoriels ; synchronisation ; VAKOG ; langage verbal, paraverbal et non-verbal ; techniques dissociantes ; techniques de recadrage ; submodalités et ancrages ; lieu de sécurité ; compliance ; gestion de conflits.
- Principales inductions hypnotiques : Milton-Modèle ; inductions hypnotiques ; suggestions, confusion, métaphores, chosification ; stabilisation de l'état hypnotique ; suggestions posthypnotiques ; gestion des processus végétatifs ; phobies ; sevrage tabagique ; auto-hypnose.
- Applications en dentisterie : maintenance ; hypnose profonde ; transe partielle, Swan ; bruxisme ; douleurs temporo-mandibulaires ; l'enfant ; inductions rapides et instantanées ; douleur ; révisions.



3 QUESTIONS À PHILIPPE PENCALET

Responsable scientifique du cycle

Quels sont les objectifs de ce cycle ?

Former les praticiens à la « communication thérapeutique », donner les outils leur permettant de gérer le stress du patient mais aussi leur propre stress et, enfin, maîtriser efficacement la gestion de la douleur du patient. L'enjeu le plus important du cycle n'est pas tant la maîtrise de l'induction hypnotique, même si le participant va l'acquérir pour, par exemple, proposer des séances à des patients phobiques ou à ceux qui souffrent de bruxisme.

C'est-à-dire ?

Ce qui va changer la vie du praticien, c'est d'obtenir l'alliance thérapeutique du patient. Or, des choses essentielles se jouent sur la manière dont nous nous exprimons – y compris les assistantes dentaires, pour lesquelles le cycle est ouvert. Les participants vont apprendre à ne pas employer de termes négatifs : « *ne vous inquiétez pas, ça ne fait pas mal* », car ce sont précisément les mots « inquiétude » et « mal » qu'ils ancrent dans l'esprit du patient. Ils pourront re-

formuler en disant : « *soyez rassuré, ce sera confortable pour vous* ».

Quelle est votre approche pédagogique ?

Nous associons systématiquement partie théorique et application concrète. Cette dernière se déroule en trois étapes : une démonstration en direct, une mise en situation des participants réunis en binôme ou trinôme et, enfin, un débriefing pour identifier les points qui fonctionnent et ceux qui présentent des difficultés.

Dates
13, 14, 15 janvier 2022
10, 11, 12 mars 2022
9, 10, 11 juin 2022

Lieu
Espace Saint-Martin
199 bis, rue Saint-Martin
75003 Paris

Responsable scientifique:

Philippe Pencalet

Équipe pédagogique:

Pierre Daucé, Philippe Fourmond-Surbled

Les + du cycle:



Assistants + Praticiens



Approfondissement

COMPLET

ENDODONTIE

Accéder à une pratique endodontique sécurisée et reproductible en pratique généraliste.

Programme

- Diagnostic pulpaire, traitement de l'urgence, diagnostic radiographique, anesthésie, prétraitement, pose de la digue, cavité d'accès.
- Anatomie endo., perméabilisation, concept de mise en forme, instrumentation, irrigation.
- Obturation, étanchéité coronaire, restauration de la dent dépulpée, traitement canalair sur patient en direct.
- Retraitement : prise de décision, démontage des structures prothétiques, désobturation canalair, retrait des instruments fracturés.
- Traitement des perforations, coiffage pulpaire, traitement des dents immatures, initiation à la chirurgie.

Responsables scientifiques :

Dominique Martin, Pierre Machtou

Équipe pédagogique :

Laurent Arbona, Sarah Attal, François Bronnec, Grégory Caron, Jean-Yves Cochet, Sandrine Dahan, Pierre Machtou, Dominique Martin, Frédéric Raux, Stéphane Simon.

Les + du cycle :



Best seller



Clinique



Approfondissement

Dates

3, 4 déc. 2021
13, 14 janvier 2022
1^{er}, 2 avril 2022*
12, 13 mai 2022
10, 11 juin 2022

Lieux

Maison de l'Amérique Latine
217, Bd Saint-Germain
75007 Paris
*LISC - 64, rue Fondary
75015 Paris

ANNUAIRE DENTAIRE.COM

L'efficacité digitale ...



NOUVEAU PORTAIL
A DECOUVRIR
PROCHAINEMENT

Version mobile
native

ANNUAIRE DENTAIRE.COM

ETP ÉDUCATION THÉRAPEUTIQUE DU PATIENT

Éduquer nos patients à prendre en charge leur pathologie afin d'optimiser la réussite de nos traitements.

Cycle ouvert aux praticiens avec leur assistant(e).

Formation validante.

Dates
10, 11 fév. 2022
17, 18 mars 2022
7, 8 avril 2022

Lieu
Sofitel
Arc de Triomphe
14, rue Beaujon
75008 Paris

Programme

- Présentation de la démarche d'éducation thérapeutique.
- Conception d'un guide d'entretien avec le patient.
- Définition des objectifs pédagogiques pour établir l'alliance thérapeutique.
- Les principes de l'apprentissage des compétences du patient.
- Les méthodes adaptées aux profils de patients et aux situations cliniques.
- Planification d'un programme d'éducation.
- Application de l'ETP au sein de structures pluridisciplinaires.
- Évaluation.

Responsable scientifique

Sylvie Saporta

Les + du cycle :



Formation validante



Assistants + Praticiens



Approfondissement



Clinique



L'AVIS DE BENJAMIN PERRON

(Paris 15^e),
participant du cycle ETP

// J'exerce avec une importante orientation en paro. Jusqu'à présent, ma façon de faire pour motiver et rendre mes patients observants me satisfaisait pleinement. Ce cycle m'a ouvert beaucoup de perspectives et m'a révélé à quel point je pouvais être beaucoup plus performant. Je perdais souvent du temps et de l'efficacité, y compris dans

certaines options thérapeutiques certes techniquement irréprochables, mais qui négligeaient des informations essentielles du patient. Ce cycle nous fait entrer dans le vif du sujet dès le premier module, au cours duquel on éprouve à quel point, par exemple, les questions fermées que nous posons classiquement aux patients sont une approche inefficace voire trompeuse. Notre métier

est hypertechnique, et l'ETP nous donne des outils pour établir et maîtriser la relation avec le patient. J'ai gagné en efficacité et donc en temps. J'anticipe et je contrôle. Cet outil me permet par exemple de mesurer exactement la portée de ce que je transmets au patient et d'évaluer plus précisément ces lacunes. J'ai un feed-back bien meilleur que ce que j'avais auparavant. **//**



REPLAY

Les nouveaux Replays des Journées SOP: comme si vous y étiez!



Plus proches
Plus vrais
Plus animés



Accès permanent aux Replays pour tous les adhérents de la SOP



RETROUVEZ NOTRE BULLETIN D'INSCRIPTION
PAGES 32 À 34
OU SUR WWW.SOP.ASSO.FR

DERMATOLOGIE BUCCALE

Diagnostiquer et traiter les pathologies courantes, détecter les lésions cancéreuses ou à potentiel de transformation maligne. Inclus: un jour de Master Class.

Dates
25 et 26 mars 2022
17 et 18 juin 2022

+ Master Class
7 oct. ou 9 déc. 2022

Lieu
Espace Saint-Martin
199 bis, rue Saint-Martin
75003 Paris

Programme

- Structures anatomiques normales, anomalies para-pathologiques.
- Démarche diagnostique ; examen de la cavité buccale ; examens complémentaires ; biopsie.
- Candidoses et herpès.
- Aphtes, aphtoses ; lichen plan ; maladies bulleuses ; gingivites érosives chroniques.
- Notions de manifestations buccales des maladies générales.
- Tumeurs bénignes.
- Cancérologie : lésions à risque potentiel de transformation maligne ; lésions précancéreuses ; cancers ; conséquences des traitements anticancéreux ; soins en ville des patients ayant été traités ou en traitement pour un cancer.
- Notion de sevrage tabagique.
- Xérostomies ; Stomatodynies.
- Affections des glandes salivaires accessoires.

Responsables scientifiques :

Didier Gauzeran,
Anne-Laure Ejeil

Équipe pédagogique :

Didier Gauzeran,
Anne-Laure Ejeil,
Nathan Moreau.

Les + du cycle :



Clinique



Approfondissement

CHIRURGIE PLASTIQUE PARODONTALE ET PÉRI-IMPLANTAIRE

Deux jours et demi de cours et TP, deux chirurgies en direct. Pour se perfectionner dans le domaine de la chirurgie plastique parodontale et péri-implantaire.

Dates
7, 8, 9* avril 2022

Lieux
Hôtel Napoléon
40, av. de Friedland
75008 Paris

* 9 avril: LISC - 64, rue Fondary - 75015 Paris

Programme

- Chirurgie plastique parodontale et péri-implantaire.
- Chirurgie plastique parodontale, intérêts et indications.
- Traitement de récessions gingivales.
- Techniques d'alignement des collets en secteur esthétique.
- Prélèvement de tissu conjonctif et épithélio-conjonctif : sécuriser ses gestes.
- Aménagement péri-implantaire des tissus mous.
- Choix du type de suture selon la situation clinique.
- TP sur mâchoires animales.
- Deux chirurgies en direct.

Responsables scientifiques :

Philippe Rosec, Benoît Brochery

Les + du cycle :



Nouveauté



Clinique



Approfondissement




Société
Odontologique
de Paris



25 avril au 5 mai 2022

Partez avec la SOP en Afrique du Sud !

VOYAGE-CONGRÈS AFRIQUE DU SUD

LE PROGRAMME

25 avril – Départ de Paris

26 avril – Johannesburg - Cape Town

27 avril – Cape Town et la péninsule

28 avril – Conférences*

29 avril – Un peu d'histoire autour du Cap avec, entre autres, Robben Island

30 avril – Franschhoek et la vallée des vins : musée & dégustations

1^{er} mai – Journée libre

2 mai – Cape Town-Hoedspruit-Kruger – 1^{er} safari

3 mai – Kruger : safaris

4 mai : Kruger-Hoedspruit-Johannesburg

Après le 4^e safari du matin, direction l'aéroport d'Hoedspruit.

Direction Johannesburg. Vol international en soirée.

5 mai : Paris

** En partenariat avec The Implant & Aesthetic Academy – Programme scientifique en cours d'élaboration*

Programme détaillé et conditions d'inscription sur www.sop.asso.fr

et sur le site de notre partenaire www.carovoyages.com

Inscription : Caro Voyages – 48, rue du Chemin-Blanc – 54000 Nancy

Contact : caroline.carovoyages@gmail.com – Tél. : 07 82 80 97 57

CALENDRIER

DES FORMATIONS SOP

JOURNÉES

CYCLES

ÉVÉNEMENTS

	DÉC. 21	JAN. 22	FÉV. 22	MAR. 22	AVR. 22	MAI 22	JUN 22	JUIL. 22	SEP. 22	OCT. 22	NOV. 22	DÉC. 22	JAN. 23	FÉV. 23	MAR. 23	AVR. 23	MAI 23	JUN 23	
Journée 20 janv 2022 RETRAITEMENT		20																	
Journée 24 mars 2022 SAOS				24															
Journée 19 mai 2022 TEMPORO-MANDIBULAIRE						19													
Journée 16 juin 2022 1^{er} PRÉMOLAIRE							16												
Journée 13 oct. 2022 TOUT SOURIRE										13									
Cycle 3 jours CHIR. PLAST.					7 8-9														
Cycle 4+1 jours DERMATOLOGIE				25-26			17-18			7 ou 9 déc.		9 ou 7 oct.							
Cycle 10 jours (complet) ENDODONTIE	3-4	13-14			1-2	12-13	10-11												
Cycle 10 jours ESTHÉTIQUE		27- 28-29		31	1-2	20-21	10-11												
Cycle 6 jours ETP			10-11	17-18	7-8														
Cycle 5 jours (dates à venir) FACTEURS HUMAINS																			
Cycle 9 jours HYPNOSE		13- 14-15		10-11- 12			9-10- 11												
Cycle 3 jours IMAGERIE 3D	9-10- 11																		
Cycle 2 jours (dates à venir) LASER																			
Cycle 8 jours OCCLUSODONTIE		21-22		25-26		20-21	17-18												
Cycle 8 jours ODONTO. PÉDIATRIQUE			3-4	10-11 31	1	16-17													
Cycle 2 jours OPT. ECO., TRANSMISSION	16-17																		
Cycle 8 jours (dates à venir) PARODONTIE																			
VOYAGE-CONGRÈS Afrique du Sud					25 (au 5 mai)														
VOILES DE LA SOP Portugal							10 au 12												
SÉANCE DE LA SOP à l'ADF																			



BULLETIN D'INSCRIPTION SOP

TARIFS DES JOURNÉES

1 JOURNÉE → 384 € (Inscription à une Journée 5 semaines avant sa date: - 50 €)

2 JOURNÉES → 604 € (soit une économie de 164 €)

3 JOURNÉES → 810 € (soit une économie de 342 €)

4 JOURNÉES → 1011 € (soit une économie de 525 €)

5 JOURNÉES → 1209 € (soit une économie de 711 €)

VOS CINQ PROCHAINES JOURNÉES

20 janvier 2022 **RETRAITER SANS COPIER-COLLER**

24 mars 2022 **TRAITER LES SYNDROMES D'APNÉES OBSTRUCTIVES DU SOMMEIL (SAOS)**

19 mai 2022 **DOULEURS ET DYSFONCTIONNEMENTS TEMPORO-MANDIBULAIRES**

16 juin 2022 **1^{re} PRÉMOLAIRE : DENT STRATÉGIQUE OU SACRIFIÉE ?**

13 octobre 2022 **TOUT SOURIRE**

CHOISISSEZ VOS CYCLES

Cycle 3 jours **CHIRURGIE PLASTIQUE PARO. ET PÉRI-IMPLANTAIRE** (7-8-9 avril 2022) 3055 €

Cycle 5 jours **DERMATOLOGIE BUCCALE** (26-27 mars; 17-18 juin 2022)

+ Masterclass 7 oct. ou 9 déc. 2022 2305 €

Cycle 10 jours **ENDODONTIE** (3-4 déc. 2021; 13-14 jan.; 1-2 avr.; 12-13 mai; 10-11 juin 2022) → **COMPLET** 5725 €

Cycle 10 jours **ESTHÉTIQUE** (27-28-29 jan.; 31 mars-1-2 avr.; 20-21 mai; 10-11 juin 2022) 5565 €

Cycle 6 jours **ETP** (10-11 fév.; 17-18 mars; 7-8 avr. 2022) Vous venez avec votre assistant(e): + 1550 € 2950 €

Cycle 5 jours **FACTEURS HUMAINS** (dates à venir) Vous venez avec votre assistant(e): + 1550 € 2950 €

Cycle 9 jours **HYPNOSE** (13-14-15 jan.; 10-11-12 mars; 9-10-11 juin 2022)

Vous venez avec votre assistant(e): + 1550 € 3155 €

Cycle 3 jours **IMAGERIE 3D** (9-10-11 décembre 2021) 1865 €

Cycle 2 jours **OPTIMISATION ÉCONOMIQUE, TRANSMISSION DU CABINET** (16-17 déc. 2021) 845 €

Cycle 2 jours **LASER** (dates à venir) 1995 €

Cycle 8 jours **OCCLUSODONTIE** (21-22 jan.; 25-26 mars; 20-21 mai; 17-18 juin 2022) 4365 €

Cycle 8 jours **ODONTOLOGIE PÉDIATRIQUE** (3-4 fév.*; 10-11 mars*; 31 mars-1^{er} avr.*; 16-17 mai 2022**)

* : Distanciel. **: Présentiel. 4265 €

Cycle 8 jours **PARODONTIE** (dates à venir) 5265 €

Toutes nos formations comprennent des déjeuners placés ainsi que des pauses-café. Toute inscription à une formation donne un accès illimité et gratuit aux replays des journées et comprend votre adhésion annuelle à la SOP*

*Si vous ne souhaitez pas adhérer à la SOP, cochez cette case



BULLETIN D'INSCRIPTION SOP

CHOISISSEZ VOS JOURNÉES

20 janv. 2022 **RETRAITER SANS COPIER-COLLER** 24 mars 2022 **TRAITER LE SAOS**

19 mai 2022 **DOULEURS ET DYSFONCTIONNEMENTS TEMPORO-MANDIBULAIRES**

16 juin 2022 **1^{re} PRÉMOLAIRE : DENT STRATÉGIQUE OU SACRIFIÉE ?** 13 octobre 2022 **TOUT SOURIRE**

SÉLECTIONNEZ VOTRE TARIF

1 JOURNÉE 384 €* 2 JOURNÉES 604 € 3 JOURNÉES 810 €

4 JOURNÉES 1 011 € 5 JOURNÉES 1 209 €

TOTAL JOURNÉES €

* Tarif 1 journée, remise si inscription 5 semaines avant sa date : - 50 €

INSCRIPTION CYCLES

(Un acompte de 1350 € est à régler à l'inscription pour toute formation de 2500 € et plus)

CYCLE (complétez) €

CYCLE (complétez) €

TOTAL CYCLES €

TOTAL GÉNÉRAL €

98 % des formations SOP peuvent être prises en charge par le FIFPL. La SOP est en cours de certification Qualiopi.
Pour toute annulation moins d'une semaine avant la date de la Journée, une somme de 100 € pour frais de dossier sera retenue.

INSCRIPTION ÉVÉNEMENTS

VOILES DE LA SOP 2022* VOYAGE-CONGRÈS AFRIQUE DU SUD**

*Voir conditions ci-contre - ** Voir conditions page 30

VOS COORDONNÉES

Nom :

Prénom :

Adresse :

E-mail :

Tél. :

N°Adeli : ou RPPS : Année de diplôme :



Bulletin d'inscription à retourner accompagné de votre règlement à :
SOP – 6, rue Jean-Hugues – 75116 Paris – Tél. : 01 42 09 29 13 - www.sop.asso.fr
Inscrivez-vous et payez en ligne sur www.sop.asso.fr



Voiles de la SOP Portugal 2022

10 - 12 juin 2022



PROGRAMME ET PRÉ-INSCRIPTION

Accueil des participants à Lisbonne.

Départ en voilier pour la station balnéaire de Cascais.

Séjour à Cascais.

Trois jours de régates, des conférences, une soirée festive.

Transport et deux nuits d'hôtel à Cascais : hors forfait.

Pré-inscriptions par téléphone à la SOP : 01 42 09 29 13



**100 jours de formations conçues
par des praticiens pour des praticiens**

***Ne cherchez plus,
c'est à la SOP***

