

SOP

SE FORMER
S'INFORMER

25 mars 2021

**Journée Organisation
d'un cabinet dentaire**

20 mai 2021

**Journée Retraiter
sans copier-coller**

16 au 26 avril 2021

**Voyage-congrès
Île Maurice**

14

20

32



**RESTAURATION
ET ESTHÉTIQUE**

**Tout sur
l'incisive
centrale !**

NOUVELLE DATE

14 JANVIER 2021

AMPLI-PER Liberté
— PLAN D'ÉPARGNE RETRAITE —



CHIRURGIENS-DENTISTES

La retraite, l'esprit libre.

Concentrez-vous sur votre exercice et confiez à AMPLI Patrimoine la constitution de votre retraite complémentaire. AMPLI-PER Liberté vous offre à la fois sérénité, simplicité, fiscalité Madelin et frais réduits. Bénéficiez de la solidité financière d'un acteur indépendant à but non lucratif, créé il y a plus de 50 ans par et pour les professionnels libéraux et indépendants.

Votre expert sur patrimoine@ampli.fr ou au **01 82 28 12 12.**



Document à caractère publicitaire sans valeur contractuelle. AMPLI Patrimoine est une marque déposée par AMPLI Mutuelle. Le contrat AMPLI-PER Liberté est un contrat collectif à adhésion facultative, prenant la forme d'un contrat d'assurance vie multisupports, ayant pour objet la constitution d'une retraite supplémentaire liée à la cessation d'activité professionnelle. S'agissant des unités de compte, l'Assureur ne s'engage que sur leur nombre, mais pas sur leur valeur. La valeur de ces unités de compte, qui reflète la valeur d'actifs sous-jacents, n'est pas garantie mais est sujette à des fluctuations à la hausse ou à la baisse dépendant en particulier de l'évolution des marchés financiers. Le contrat est assuré par AMPLI Mutuelle, mutuelle soumise aux dispositions du livre II du Code de la mutualité, SIREN 349 729 350, soumise au contrôle de l'Autorité de Contrôle Prudentiel et de Résolution (ACPR) - 4 place de Budapest, 75346 Paris CEDEX 09. Souscrit par l'Association des Adhérents d'AMPLI, association loi 1901 - 27 boulevard Berthier, 75858 Paris CEDEX 17. Distribué par E.A.R.D. dite «AMPLI Services», mandataire d'assurance, filiale à 100% d'AMPLI Mutuelle, SAS dont le siège social est situé 25bis boulevard Berthier - 75017 Paris, immatriculée au Registre du Commerce et des Sociétés de Paris sous le numéro 404 098 741. Société enregistrée à l'ORIAS sous le numéro 07004101. Intermédiaire assujéti au contrôle de l'Autorité de Contrôle Prudentiel et de Résolution (ACPR). Non soumis à une obligation contractuelle de travailler exclusivement avec le mandant. Pour la distribution de ce contrat, le mandataire perçoit une commission. Label d'excellence 2020 décerné par le magazine *Les Dossiers de l'Épargne*.

AMPLI
PATRIMOINE
Libéraux & Indépendants

NOS PARTENAIRES

- ACTEON GROUP
- CNQAOS
- LABORATOIRES CRINEX
- DENTSPLY SIRONA
- ÉDITIONS CDP
- FRAPIDENT
- GACD
- HENRY SCHEIN
- INVISALIGN
- KREUSSLER PHARMA
- MEGA DENTAL
- PHILIPS
- SYDEL GESTION PRIVÉE
- SUNSTAR
- VISIODENT

NOS ANNONCEURS

AMPLI	p. 2
GACD	p. 4
PHILIPS	p. 6
CNQAOS	p. 13
KREUSSLER	p. 13
CHABASSOL	p. 17

NOS EXPOSANTS

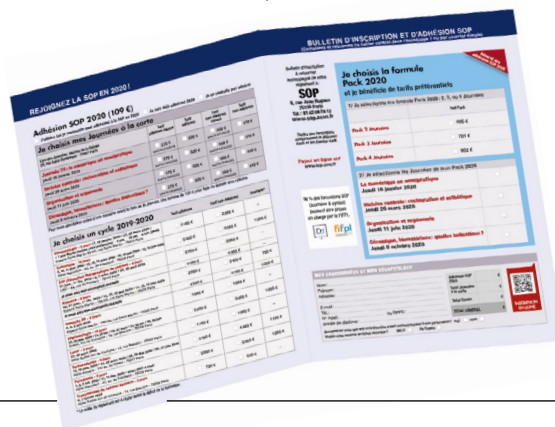
- ACTEON ■ ADF ■ ANTHOGRY
- BOREA DENTAL ■ CNQAOS ■ CRINEX
- CURADEN ■ DENTSPLY-SIRONA
- DIRECTA DENTAL ■ ÉD. CDP ■ FRAPIDENT
- IDI SYSTEM ■ GACD ■ GÉNÉRIQUE
- INTERNATIONAL ■ HENRY SCHEIN
- INVISALIGN ■ ITENA ■ KREUSSLER ■
- KULZER ■ KURARAY ■ LYRA DENTAL ■
- PIERRE FABRE ■ PHILIPS ■ ORAL CARE ■
- SUNSTAR ■ SYDEL ■ VISIODENT ■ WAM

Flash/Actu

- 7** Les nouveaux Replays des Journées SOP: comme si vous y étiez!
- 8** Prix du meilleur conférencier pour Guillaume Jouanny et Stéphane Cazier
- 9** Tests SARS-CoV2: les raisons d'une autorisation

Formations/SOP

- 10** Incisive centrale: tout sur la restauration et l'esthétique
- 14** Une Journée pour gagner en efficacité au cabinet
- 20** Retraiter sans copier-coller: mode d'emploi
- 22** Tous nos cycles 2020-2021
- 24** Transmission
- 24** Odontologie pédiatrique
- 25** Dermatologie buccale
- 26** Esthétique
- 26** Endodontie
- 27** Facteurs humains
- 28** Occlusodontie
- 28** Installation
- 29** Hypnose
- 30** Éducation thérapeutique du patient (ETP)
- 30** Laser
- 31** Imagerie 3D
- 31** Chirurgie plastique parodontale et péri-implantaire
- 32** Voyage-congrès Île Maurice, avril 2021
- 34** Voiles de la SOP, mai 2021



RETROUVEZ
NOTRE BULLETIN
D'INSCRIPTION
EN CAHIER CENTRAL



Société odontologique de Paris, 6, rue Jean-Hugues, 75116 Paris – Tél.: 01 42 09 29 13

Tirage et diffusion: 40000 exemplaires Abonnement 1 an (8 numéros): 10 euros Prix au numéro: 1,55 euro

Rédacteur en chef: Philippe Milcent Rédacteur en chef adjoint: Gérard Mandel

Directeur de la publication: Marc Roché Comité éditorial: Meyer Fitoussi, Sylvie Saporta, Catherine Akari.

Conception, réalisation: Texto Éditions Création: Ewa Biejat Maquette: Fabrice Roux

Photos: Shutterstock: p. 1. DR: pp.5, 7, 9, 11, 12, 15, 16, 20, 21, 25, 27, 29. Adobe stock: pp. 9, 14, 32-34, 35, 36.

Gérard Mandel: pp. 8, Francis Tobelem: p. 22.

Internet: www.sop.asso.fr Secrétariat: secretariat@sop.asso.fr ISSN: 1285-3933

Régie publicitaire: Catherine Akari: 01 42 09 29 13

Impression: Imprimerie Léonce Deprez – Zone industrielle – 62620 Ruitz

**GA
CD**

**VOTRE
MÉTIER,
NOTRE
COMBAT**

LE SHOW GACD

GACD COMME VOUS NE L'AVEZ JAMAIS VU !



SHOWROOM

Démos produits, tutos



SHOWCASE

Conseils d'experts,
accompagnement



SHOWBIZZ

Offres exclusives dans
notre série GACD SHOPPING

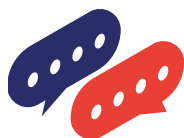
DU 25 AU 27 NOVEMBRE 2020

**Rendez-vous pour un
événement digital exclusif**



**3 JOURS
D'OFFRES INÉDITES**

**37
FOUS RIRES**
LORS DE NOTRE GACD SHOPPING



**PENDANT CES 3 JOURS,
PRENEZ RENDEZ-VOUS
AVEC VOS CONSEILLERS
POUR ÉCHANGER EN VISIO**

venez aussi échanger avec nos experts
et entre confrères

**251
MINUTES
DE VIDÉOS**

Tenez-vous prêts et
rendez-vous sur

leshowgacd.fr

**INSCRIVEZ-VOUS
DÈS MAINTENANT !**





“ Un pôle de stabilité dans le monde de la formation continue ”

Cap

GARDER LE CAP, TEL EST L'ACTUELLE VOLONTÉ DE LA SOP!

Oui! Notre objectif est de garder le cap pour respecter un programme constitué d'autant d'étapes que de formations prévues à un an.

Pour cela, les engagements pris seront maintenus, quitte à des reports, et quoi qu'il en coûte à notre société. Alors que le monde subit les perturbations liées aux risques et à la pandémie, la SOP se veut en cela un pôle de stabilité dans le monde de la formation continue.

EN REPORTANT SES FORMATIONS LORS DU PREMIER CONFINEMENT,

la SOP avait mis à la cape face au coup de tabac épidémique.

Mais, avant que nous ne soyons tous reconfinés le 29 octobre dernier, la SOP avait repris ses activités de formation dans l'étroite fenêtre météorologique offerte par le gouvernement. Les mesures de sécurité et la responsabilité individuelle de chacun d'entre nous – participants, organisateurs, exposants – n'ont pas fait de notre journée du 8 octobre, ni des modules qui se tinrent les 16 et 17 octobre, en pleine remontée du nombre de cas testés positifs, les nouveaux foyers épidémiques que d'aucuns craignaient.

CELA CONFORTE LA SOP DANS LE MAINTIEN DE SON PROGRAMME

de fin d'année et, au-delà, le maintien de son programme de Journées présentes en 2021, la prochaine étant celle du 14 janvier prochain qui traitera le thème central de... l'incisive centrale. Et si la Vendée Globe a pu prendre le départ, pourquoi ne pas envisager avec optimisme que la SOP puisse maintenir son voyage-congrès à l'île Maurice en avril, les Voiles de la SOP en mai et notre voyage congrès de novembre 2021 en Afrique du Sud?

Au Cap, donc !

Marc Roché
Président de la SOP

PHILIPS

sonicare

ExpertClean



Nouveau

Améliore la routine de brossage des patients pour des résultats exceptionnels

Alliant nos têtes de brosse les plus avancées et la technologie sonore, la nouvelle brosse à dents Philips Sonicare ExpertClean aide à procurer un soin bucco-dentaire ciblé, pour un nettoyage en profondeur.

La brosse à dents électrique Philips Sonicare ExpertClean accompagne les patients dans leur brossage quotidien, en les aidant à améliorer leur routine de soins bucco-dentaires entre chaque visite. L'application Philips Sonicare propose un suivi personnalisé qui aide les patients à atteindre leurs objectifs en matière de soins bucco-dentaires pour des résultats exceptionnels.



Le rapport de progression personnalisé suit le temps de brossage et la fréquence, et aide le patient à exercer le bon niveau de pression

Pour plus d'informations

Appelez le **0800 710 580** ou envoyez un e-mail à sonicarepro@philips.com

Ou encore, contactez votre délégué dentaire **Philips Sonicare**

5,5 %

La baisse historique du nombre de déclarations de sinistres adressés en 2019 par les dentistes sociétaires de la MACSF, selon la mutuelle.

EPI: jusqu'ici tout va bien

Le ministère de la Santé a de nouveau ouvert la possibilité aux professionnels de santé, à titre transitoire, de se fournir en EPI dans les pharmacies d'officine « jusqu'à épuisement du stock restant au sein des pharmacies et des grossistes répartiteurs ». La Direction générale de la santé (DGS) prévoit ainsi qu'en cas de crise ou de forte tension d'approvisionnement, une mise à disposition gratuite de masques FFP2 et d'autres EPI pourra avoir lieu, les pharmacies d'officines étant chargées de distribuer ces équipements aux professionnels de santé...



Les nouveaux Replays des Journées SOP: comme si vous y étiez!

Plus proches de la vérité de nos Journées avec la vidéo des conférenciers lors de leurs interventions, plus animés car ils restitueront désormais les réactions de la salle et les questions/réponses entre les participants et les intervenants, les Replays de la SOP se réinventent sous la forme de « vraies » vidéos réalisées pendant la formation. La SOP a souhaité en effet rendre un meilleur service à ses adhérents qui, parmi d'autres avantages, bénéficient d'un accès permanent, sur www.sop.asso.fr, aux Replays de ses Journées. C'est la formation sur les Céramiques du 8 octobre dernier qui va inaugurer cette nouvelle formule, avec le film de cette Journée proposant plusieurs modules vidéo: les conférences proprement dites, les questions-réponses et des mini-interviews des participants et des partenaires. Jusqu'à aujourd'hui en effet, la SOP proposait aux adhérents un couplage son-image des PowerPoint des conférenciers. Une solution qui ne répondait pas suffisamment aux attentes de nos membres. Mais attention, qu'on se le dise: même si la SOP propose désormais un outil très proche de la réalité, rien ne remplacera la présence « physique » à nos Journées! **Catherine Akari**



Guillaume Jouanny et Stéphane Cazier, lauréats du prix Sop-Dentsply du Meilleur conférencier

Le 35^e prix du Meilleur conférencier de la SOP, soutenu par Dentsply-Sirona, a été décerné à Guillaume Jouanny et Stéphane Cazier, respectivement pour leur intervention lors de la Journée « Décisions absurdes » et de la Journée « Migrations et déplacements ». C'est au cours de la Journée du 8 octobre, à la Maison de la chimie, que Marc Roché, président de la SOP, et Nicolas Mostowy, représentant le partenaire historique de ce prix, Dentsply-Sirona, ont remis leur distinction aux lauréats. Car cette année, il n'y avait pas un mais deux lauréats, comme l'a expliqué Marc Roché :

Moussally. Il a également réalisé des démonstrations cliniques en direct pour notre société scientifique, comme cela fut le cas lors de l'apparition des premières caméras optiques du système Lyra. Titulaire d'un post graduate en endodontie à l'université de Pennsylvanie, Guillaume Jouanny est coauteur, avec Bertrand Khayat, de deux ouvrages sur la chirurgie endodontique. Lors de la conférence qui lui a valu son prix, il a produit une présentation alliant les trois h : humour, honnêteté et humilité, dans un exercice contre-nature consistant à partager avec ses confrères des erreurs dont on

De gauche à droite : Nicolas Mostowy (Dentsply), Guillaume Jouanny, Stéphane Cazier et Marc Roché, président de la SOP.



« Nous ne nous plaindrions pas de ne pas avoir pu départager les deux conférenciers dont les noms s'étaient dégagés lors du premier tour de vote, et de devoir aujourd'hui récompenser deux lauréats pour ce prix ». Abondance de biens ne nuit pas, a poursuivi le président de la SOP. Stéphane Cazier et Guillaume Jouanny sont tous les deux anciens assistants hospitalo-universitaires à René-Descartes Paris V, l'un venant de la dentisterie adhésive, l'autre étant endodontiste.

Stéphane Cazier a été distingué pour sa brillante conférence, d'une grande clarté pédagogique, sur les contentions lors de la journée « Migrations et déplacements » de juin 2019. Élève de Michel Degrange pendant 17 ans, il a entre autres, à la SOP, encadré des travaux pratiques avec Pascal Zyman ou Christian

pouvait pourtant penser que ce praticien expérimenté était à l'abri.

Au cours de leurs remerciements, les deux conférenciers ont insisté sur la considération réciproque qui était la leur et ont montré une vraie complicité, Stéphane Cazier se targuant d'une plus grande valeur que son confrère puisque lui, contrairement à Guillaume Jouanny, avait déjà été distingué par la SOP avec un prix du Meilleur jeune conférencier, prix qui échapperait définitivement à Guillaume Jouanny puisque cette distinction n'est plus attribuée à ce jour...

Marc Roché a salué Dentsply-Sirona, qui dote ce prix depuis sa création en 1985, et Nicolas Mostowy, en retour, a exprimé l'attachement de sa société à cette distinction. Qu'il en soit remercié. /



Tests SARS-CoV2 : les raisons de l'autorisation faite aux dentistes de prélever

Le gouvernement aurait-il entendu l'appel de la SOP qui, lors du premier confinement, avait réuni plus de 5 000 praticiens signataires d'une pétition demandant la possibilité aux dentistes de réaliser des tests afin de détecter et de prévenir les risques de contamination? Que l'on se rassure: non. Car on est loin de l'esprit dans lequel notre société scientifique avait soutenu cette proposition responsable. Concrètement, un arrêté daté d'octobre dernier autorise désormais les chirurgiens-dentistes, après une formation ad hoc, à réaliser les prélèvements nasopharyngés, oropharyngés ou salivaires nécessaires à la détection du SARS-CoV2. Dans quel but? L'arrêté mentionne qu'il existe dans certaines zones un « *risque de disponibilité insuffisante de professionnels de santé habilités à réaliser l'examen de détection du SARS-*

CoV-2 [...] pour faire face à la crise sanitaire ». En conséquence, les chirurgiens-dentistes, et avec eux les sages-femmes, les pharmaciens, les préparateurs en pharmacie, les manipulateurs d'électroradiologie médicale, les ambulanciers ou encore les auxiliaires de puériculture, sont autorisés à réaliser le prélèvement d'échantillons biologiques pour cet examen. Traduction en bon français? Elle peut s'écrire comme suit, chacun restant, bien sûr, libre de se faire sa propre opinion. Notre profession médicale, qui s'est mobilisée au printemps pour les soins dentaires d'urgence, mais aussi, pour certains, en appui des services de réanimation, est désormais ramenée de médicale au simple rang de professionnels de santé « réquisitionnables » en cas de besoin pour réaliser des prélèvements (valorisés de C 0,25 à C 0,42).

Marc Roché

Hommage à Roger Goumy



Roger Goumy nous a quittés cet été, laissant une grande tristesse pour sa famille, ses collègues des facultés françaises, ses amis de la SOP et des dizaines de promotions de ses anciens étudiants de Garancière... Beaucoup d'entre nous gardent l'image de Roger en consultation sur le fauteuil central du service de prothèse du P^r Lejoyeux, rayonnant, magistral et dispensant son enseignement auprès des étudiants et des autres enseignants. Il a su ainsi former et fédérer autour de lui, dans son service hospitalier, une belle équipe de praticiens de grande qualité, fidèles et solidaires. Roger Goumy était un grand enseignant, souvent exigeant avec les étudiants, mais toujours prêt à écouter, à expliquer, à réaliser

des démonstrations aussi bien en TP qu'en clinique.

Il était également un clinicien de talent: il savait soigner avec humanité les patients les plus complexes qui lui étaient adressés en dernier recours, gagner leur confiance et gérer les difficultés avec un pragmatisme clinique rare.

Mais Roger était également un homme toujours bienveillant, fidèle et généreux, pétri des valeurs humanistes.

Nous saluons là le professeur renommé autant que l'homme si sensible et attentionné. Nous conserverons et partagerons avec Véronique et Nicolas, au fond de notre cœur, son image, son sourire complice et sa personnalité attachante.

Philippe Monsenego et Lucien Bismuth



**RESTAURATION,
ESTHÉTIQUE :**

**tout sur
l'incisive
centrale !**

NOUVELLE DATE

14 JANVIER 2021

Incisive centrale : tout sur la restauration et l'esthétique

Initialement programmée en mars 2020, la Journée Incisive centrale se tiendra le 14 janvier prochain à la Maison de la Chimie. Conformément à la feuille de route fixée par les responsables scientifiques de cette Journée, Dominique Martin et Romain Jacq, il s'agira de couvrir de façon exhaustive le champ des traitements de l'incisive centrale chez l'enfant et l'adulte.

En effet, le traitement d'une incisive centrale est sans doute un des actes les plus délicats à réaliser. Un dommage, un traumatisme ou une lésion sur une incisive centrale peut avoir des répercussions dépassant largement la sphère dento-dentaire. Visible, le traumatisme peut, en effet, avoir une incidence sur l'estime de soi ou sur la vie sociale, en particulier lorsqu'il

concerne un jeune patient car les conséquences devront être gérées tout au long de sa vie. Six conférenciers se partageront la scène pour donner des réponses cliniques concernant la prise en charge esthétique et fonctionnelle de l'incisive centrale maxillaire en cas de traumatisme ou d'anomalie de structure. Ils traiteront de la restauration de l'incisive centrale

Interview de Dominique Martin et Romain Jacq, responsables scientifiques de la Journée du 14 janvier 2021



“ La dent la plus visible et la plus exposée aux traumatismes ”

Pourquoi consacrer une journée autour d'une seule et même dent: l'incisive centrale?

Dominique Martin. C'est une dent stratégique: elle est à la fois la plus visible et la plus exposée aux traumatismes, en particulier durant l'enfance. Dans le cadre d'une restauration, l'enjeu vise à la fois le maintien d'une dent fonctionnelle et l'application de solutions esthétiques pérennes qui répondent aux demandes, souvent exigeantes, de nos patients.

Romain Jacq. Ajoutons que l'incisive centrale ayant subi un traumatisme pendant l'enfance induit une prise en charge de façon spécifique à chaque étape de sa vie. De plus, cette dent revêt une importance particulière d'un point de vue psychologique pour le patient.

Quel sera le déroulé de la Journée?

DM. Les conférenciers expliqueront comment un omnipraticien peut gérer le traumatisme de l'incisive centrale chez l'enfant, dans l'immédiat et à moyen terme. Ils détailleront ensuite les différentes restaurations possibles, notamment les restaurations immédiates et la gestion de l'urgence post-traumatique. Ils traiteront également de la prise en charge esthétique à l'âge adulte. Une autre partie sera consacrée aux anomalies de structure, par exemple la

gestion des dyschromies (tâches, fluoroses).

RJ. Ce dernier point est important car toutes anomalies de structure ne sont pas des amélogénèses imparfaites! Il n'est pas rare que l'on se trouve confronté à la question de l'origine de l'anomalie de structure. Fluorose, amélogénèse imparfaite, MIH, conséquence d'un traumatisme, etc. Un point complet sera fait sur les diagnostics et les prises en charges adaptées de ces anomalies.

Quelles disciplines seront abordées?

DM. La pédodontie, l'endodontie et la restauratrice. Notre objectif est de couvrir de façon exhaustive le champ des restaurations de l'incisive centrale chez l'enfant et l'adulte, en livrant aux participants des clés et des gestes simples. Préserver, maintenir et restaurer via des solutions thérapeutiques les moins invasives possible. Voilà l'esprit de cette Journée.

RJ. La transversalité de cette Journée est fondamentale pour comprendre les problématiques que soulève l'incisive centrale. Traitement Icon, micro-abrasion, restauration conventionnelle, facette, couronne... Les conférenciers présenteront toutes les clés thérapeutiques accessibles à l'omnipraticien compte tenu de la situation clinique, du diagnostic et de l'âge du patient. /

selon le gradient thérapeutique de préservation des tissus. Seront, entre autres, détaillées les techniques endodontiques corrélées aux conséquences biologiques et esthétiques des traitements. Face à un trau-

matisme de l'incisive centrale, quels sont les gestes d'urgence à connaître et à maîtriser en omnipraticien?

Camille Eid expliquera comment nous pouvons décider simplement et rapidement des

thérapeutiques afin de préserver la fonction et l'esthétique de l'incisive centrale. Elle livrera des conseils pratiques et illustrera son propos à partir des situations cliniques les plus *Lire la suite en page 12* ▶▶▶▶▶

➔ fréquemment rencontrées au cabinet dentaire.

François Bronnec interviendra ensuite sur les conséquences endodontiques des traumatismes (dégénérescence calcique, mortification, granulome interne...). Son propos? Mettre en évidence les incidences possibles des thérapeutiques, à court, moyen et surtout long terme (dyschromie, fracture, etc.).

Anne-Laure Bonnet traitera quant à elle des différents modes de restaurations de l'incisive post-traumatique. Elle livrera, par exemple, des trucs et astuces sur deux angles en l'absence d'atteinte pulpaire.

Une Journée transversale pour une maîtrise globale de l'incisive centrale

Patrick Rouas et **Olivier Leroux** feront ensuite un point complet et pratique sur les anomalies de structure. Patrick Rouas traitera du diagnostic et de la décision thérapeutique. Olivier Leroux traitera de la restauration et de l'éclaircissement externe. Il présentera un protocole simple de mise en place de l'ICON.

Pour clôturer cette Journée 100 % clinique, **Jean-David Boschatel** répondra à la question de savoir si oui ou non les facettes sont bien la panacée que certains prétendent. On l'a compris, il s'agira d'une Journée transversale destinée à comprendre la complexité des problèmes que soulève l'incisive centrale. Traitement Icon, micro-abrasion, restauration conventionnelle, facette, couronne... Les conférenciers présenteront toutes les clés thérapeutiques accessibles à l'omnipraticien.

Dominique Martin et Romain Jacq

Fiche formation

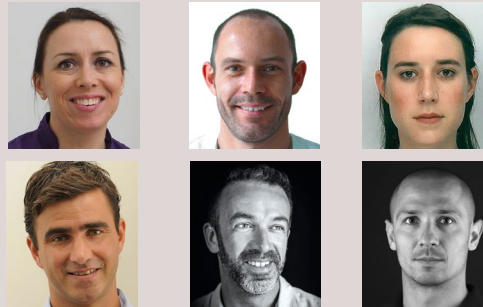
« Incisive centrale : restauration et esthétique » 14 janvier 2021

Lieu : Maison de la chimie
28 bis, rue Saint-Dominique – 75007 Paris

Disciplines abordées : traumatologie, endodontie, esthétique.

Responsables scientifiques
Dominique Martin, Romain Jacq

Conférenciers : Camille Eid, François Bronnec, Anne-Laure Bonnet, Patrick Rouas, Olivier Leroux, Jean-David Boschatel.



Programme de la formation

- Traumatismes : gestes d'urgences.
- Conséquences endodontiques des traumatismes.
- Restauration de l'incisive post-traumatique.
- Anomalies de structure.
- Facettes : solution clinique ?

Objectifs de la formation

- Comprendre les enjeux de la prise en charge esthétique et fonctionnelle de l'incisive centrale maxillaire centrale en cas de traumatologie ou d'anomalie de structure.
- Restaurer l'incisive centrale selon le gradient thérapeutique de préservation des tissus.
- Mettre en œuvre les techniques endodontiques de l'incisive centrale en considérant les conséquences biologiques et esthétiques des traitements.



INSCRIVEZ-VOUS
dès maintenant
> cahier central



L'école des assistants dentaires

CNQAOAOS

1ER CENTRE DE FORMATION
DES ASSISTANTS DENTAIRE

Cours à Paris/Bastille
6 rue Neuve Saint-Pierre 75004 PARIS
Métro : Bastille ou Saint-Paul

TÉL. : 01 78 91 01 40
formation@cnqaos.org
www.cnqaos.fr



Visa N°19/01/68029058/PM/001 - PIMENT Noir - contact@piment-noir.fr

Ne laissez pas
la douleur
vous submerger...



2% DYNEXAN[®] 2% POUR ANESTHÉSIE LA DOULEUR BUCCALE



Indications thérapeutiques : traitement symptomatique de courte durée des lésions douloureuses de la cavité buccale. Anesthésie locale de contact avant explorations instrumentales en odontostomatologie. (réservé à l'adulte et l'enfant à partir de 6 ans). Prix Public TTC : 4,70 € (incluant l'honoraire pharmacien). Les mentions légales sont accessibles sur la base de données publique des médicaments : base-donnees-publique.medicaments.gouv.fr

kreussler
PHARMA

AGRÉÉ COLLECT
JO.23/02/2011

EXPLOITANT : LABORATOIRE KREUSSLER PHARMA.
18, AVENUE PARMENTIER 75011 PARIS.
TÉL : 01 58 39 35 80 - FAX : 01 43 70 21 06.

Conception et organisation d'un cabinet dentaire - 25 mars 2021



NOUVELLE DATE
25 MARS 2021

NORMES, TRAÇABILITÉ, STOCK, SECRÉTARIAT, MANAGEMENT...

Une Journée pour gagner en efficacité au cabinet dentaire

« Il y a des marges de manœuvre importantes à aller chercher en termes d'organisation pour gagner en efficacité, en rentabilité et, plus largement, en efficience. Il ne s'agit pas de tout révolutionner, mais d'actionner les bons leviers », explique **Philippe Rocher**, conférencier de la Journée « Conception et organisation d'un cabinet » initialement prévue en 2020, et qui se tiendra le 25 mars 2021 (lire l'interview de *Philippe Rocher* ci-contre). Cinq conférenciers, trois chirurgiens-

dentistes, une assistante dentaire et un consultant en management, animeront cette Journée, ouverte également aux assistant(e)s. En introduction à la journée **Christian Simon** témoignera d'un plaisir au travail retrouvé dans la restructuration de son cabinet situé en zone rurale et dans un désert médical où il exerce et vit depuis plus de trente-cinq ans. Il expliquera la façon dont il s'est formé et a développé son arsenal thérapeutique (implan-

tologie, laser) afin de répondre aux besoins locaux de ses patients. **Philippe Rocher** définira ensuite les incontournables de l'organisation optimisée du cabinet dentaire et de ses équipements pour permettre un travail en équipe efficace. Disposition des lieux, agencement des meubles, circulation, conception du cabinet, matériaux des sols... Car l'équipe soignante ne peut pas correctement évoluer dans un environnement mal organisé, et « un cabinet

bien conçu stimule le plaisir au travail », gage Philippe Rocher. **Patrick Bonne** détaillera la « démarche d'amélioration continue simplifiée » qu'il préconise et insiste sur le mot « SIMPLIFIÉ ». Il dira, dans le cadre de cette démarche, comment déléguer pour s'assurer sécurité et confort d'exercice. L'un des apports de cette conférence : montrer que la mise en place de protocoles et de procédures bien élaborés permet de garantir de façon simple le respect des réglementations. « *Un sujet trop souvent absent en pratique quotidienne sera par exemple abordé : les traçabilités au cabinet dentaire (dossier patient, vigilances et veilles)* », explique Marc Roché. « *Ainsi, des solutions seront proposées qui facilitent la pratique et laissent plus de temps au soin* ».

Une formation ouverte aux assistantes dentaires

Assistante dentaire et formatrice en management, **Marilyn Michel** prendra ensuite la parole pour exposer les différents modes de gestion des stocks, garants d'une meilleure maîtrise des coûts. « *Le contrôle des flux permet d'atteindre l'équilibre financier* », explique-t-elle. Elle abordera, pour cela, la gestion informatique des stocks avec des logiciels qui facilitent la traçabilité réglementaire (matériaux, pharmacovigilance). Enfin, **François Marque**, consultant en management, clôturera cette Journée pour exposer les bases du management de l'équipe dentaire adaptées aux différents acteurs du cabinet. « *Le travail en équipe nécessite la transfor-*

Lire la suite en page 16 ■■■►

Interview de Philippe Rocher, conférencier de la Journée du 25 mars 2021



“ Des marges de manœuvre importantes pour gagner en efficacité ”

L'épidémie a rebattu les cartes dans notre organisation. Allez-vous consacrer une partie de votre conférence à cette question ?

Oui, mais finalement pas tant que cela ! La seule chose que je prévois d'intégrer dans mon intervention sera la question des aérosols, un problème nouveau dans notre discipline, qui est crucial. J'intégrerai ce point important dans ma conférence et, sur cette question comme sur les autres, je vais exposer les outils et les moyens permettant d'améliorer son organisation au cabinet dentaire. Car sur le fond, mon propos ne changera pas : comment s'organiser pour éprouver pleinement le plaisir d'exercer dans nos cabinets dentaires.

C'est-à-dire ?

Il y a des marges de manœuvre importantes à aller chercher en termes d'organisation pour gagner en efficacité, en rentabilité et, plus largement, en efficience. Il ne s'agit pas de tout révolutionner, mais d'actionner les bons leviers pour, en effet, éprouver pleinement – voire parfois retrouver – le plaisir d'exercer. De vrais gains d'efficacité peuvent être trouvés, qui commencent dès l'accueil du patient et se prolongent dans la salle de soins et ailleurs. L'objectif est que le praticien se place dans une dynamique d'amélioration. Une amélioration qui aura aussi un impact managérial puisque c'est toute l'équipe qui bénéficiera de ce mouvement.

Quels seront vos messages essentiels ?

D'abord, il ne s'agira pas de se blâmer sur la manière dont nous exerçons ! Il s'agit simplement de passer à l'action pour améliorer ses process et son organisation. Enfin, je voudrais revenir sur la question des aérosols. Je souhaite apporter ma modeste contribution afin que la profession ne soit plus interdite d'exercer au motif qu'elle n'aurait pas anticipé sur les contextes épidémiques. Je vais présenter des solutions très concrètes sur la gestion de l'air au cabinet dentaire qui, d'ailleurs, épidémie ou pas, contribueront à un meilleur bien-être de toute l'équipe soignante. /

► *mation du chirurgien-dentiste en employeur manager efficace, responsable et bienveillant », explique-t-il, « de l'entretien annuel à celui de félicitation, l'employeur se doit de posséder des outils et des techniques que je développerai ». La maîtrise de ce rôle de manager doit permettre l'accompagnement et l'amélioration de la qualité de vie au travail (QVT). Cette conférence permettra aux participants de renforcer la cohésion de leur équipe pour garantir la pérennité de leur structure dans un climat de travail favorable. Et Marc Roché de conclure : « Au cours de cette Journée, la valorisation du travail en équipe sera soulignée dans chacune des parties développées autour d'exemples concrets et applicatifs c'est pourquoi les assistantes sont incitées à venir ». /*

Évaluez-vous

- / **Connaissez-vous les normes d'installations des générateurs ?**
- / **Quelle est la place optimale de la salle de stérilisation ?**
- / **Quels sont les éléments fondamentaux pour réaliser des réunions de travail efficaces ?**
- / **Quelles sont les règles de rédaction d'une procédure au format logigramme ?**
- / **Connaissez-vous les différents flux à votre disposition pour gérer votre stock au mieux ?**
- / **Quelle est la différence entre la tenue d'un stock entre un praticien en BNC et un en SEL ?**

Fiche formation

« Conception et organisation d'un cabinet dentaire » 25 mars 2021

Lieu : Maison de la chimie
28 bis, rue Saint-Dominique – 75007 Paris

Disciplines abordées

Omnipratique, bureautique, aspects législatifs et réglementaires, pharmacovigilance.

Responsable scientifique

Marc Roché

Groupe de travail

Romain Jacq, Philippe Safar, Sylvie Saporta.

Conférenciers : Patrick Bonne, François Marque, Marylin Michel, Philippe Rocher, Christian Simon.



Programme de la formation

- Appliquer une démarche d'amélioration continue simplifiée au cabinet dentaire.
- Améliorer le travail en équipe.
- Sécuriser les postes à risques (stérilisation) et les délégations de tâches.
- Optimisation du poste de secrétariat.
- Respect des réglementations en matière de traçabilité et de risque infectieux.
- Gestion optimisée des stocks.
- Bases d'un management efficace et bienveillant.

Objectifs de la formation

- Sécuriser son exercice.
- Donner les bases qui permettent d'adapter chaque structure aux besoins locaux.
- Exercer une omnipratique moderne.



INSCRIVEZ-VOUS
dès maintenant
> cahier central

40 000 Chirurgiens-Dentistes

Les fournisseurs du Monde Dentaire

Les laboratoires de prothèse dentaire

Un salon permanent

Un guide annuel des nouveautés

Des espaces privatifs

Web ou papier



ANNUAIRE DENTAIRE

PRATICIENS DENTAIRES / PRODUITS / SERVICES / LABORATOIRES DE PROTHÈSE / DISTRIBUTEURS

www.annuairedentaire.com

Tous les replays de nos Journées en accès illimité



Replay



**Adhérez
à la SOP**
et accédez aux vidéos
de nos Journées
sur www.sop.asso.fr

RETROUVEZ
NOTRE BULLETIN
D'INSCRIPTION
EN CAHIER
CENTRAL

REJOIGNEZ LA SOP EN 2021 !

Adhésion SOP 2021 (109 €)

J'adhère (ou je renouvelle mon adhésion) à la SOP en 2021 Je suis déjà adhérent 2021 Je ne souhaite pas adhérer

Je choisis mes Journées à la carte				
Lieu des Journées : Maison de la Chimie 28, rue Saint-Dominique - 75007 Paris	Tarif adhérent minoré	Tarif adhérent	Tarif non-adhérent minoré	Tarif non-adhérent
Incisive centrale : restauration et esthétique jeudi 14 janvier 2021	<input type="checkbox"/> 275 € (avant le 10/12/2020)	<input type="checkbox"/> 325 €	<input type="checkbox"/> 360 € (avant le 10/12/2020)	<input type="checkbox"/> 410 €
Conception et organisation d'un cabinet dentaire jeudi 25 mars 2021 <input type="checkbox"/> Je viens avec mon assistant(e) : adhérent + 95 euros ; non adhérents + 125 euros	<input type="checkbox"/> 275 € (avant le 10/02/2021)	<input type="checkbox"/> 325 €	<input type="checkbox"/> 360 € (avant le 10/02/2021)	<input type="checkbox"/> 410 €
Retraiter sans copier-coller jeudi 20 mai 2021	<input type="checkbox"/> 275 € (avant le 30/03/2021)	<input type="checkbox"/> 325 €	<input type="checkbox"/> 360 € (avant le 30/03/2021)	<input type="checkbox"/> 410 €
Un plan sans implant jeudi 17 juin 2021	<input type="checkbox"/> 275 € (avant le 26/05/2021)	<input type="checkbox"/> 325 €	<input type="checkbox"/> 360 € (avant le 26/05/2021)	<input type="checkbox"/> 410 €
Retraitement en endodontie jeudi 14 octobre 2021	<input type="checkbox"/> 275 € (avant le 04/09/2021)	<input type="checkbox"/> 325 €	<input type="checkbox"/> 360 € (avant le 04/09/2021)	<input type="checkbox"/> 410 €

Pour toute annulation moins d'une semaine avant la date de la Journée, une somme de 100 € pour frais de dossier sera retenue.

Je choisis un cycle 2020 - 2021	Tarif adhérent	Tarif non-adhérent	Acompte*
Chirurgie plastique paro. et péri-implantaire 1, 2, 3 avril 2021	<input type="checkbox"/> 2865 €	<input type="checkbox"/> 3055 €	—
Dermatologie buccale 15, 16 janvier ; 26, 27 mars 2021 Masterclass : <input type="checkbox"/> 8 octobre OU <input type="checkbox"/> 10 décembre 2021	<input type="checkbox"/> 2105 €	<input type="checkbox"/> 2305 €	—
Endodontie 11, 12 déc. 2020 ; 15, 16 jan. ; 19, 20 mars ; 4, 5 juin ; 18, 19 juin 2021	<input type="checkbox"/> 5525 €	<input type="checkbox"/> 5725 €	1465 €
Esthétique 7, 8, 9 janvier ; 11, 12, 13 mars ; 7, 8 mai ; 25, 26 juin 2021	<input type="checkbox"/> 5365 €	<input type="checkbox"/> 5565 €	1365 €
ETP 11, 12 février ; 18, 19 mars ; 15, 16 avril 2021 <input type="checkbox"/> Je viens avec mon assistant(e) : adhérents et non-adhérents : + 1350 €	<input type="checkbox"/> 2750 €	<input type="checkbox"/> 2950 €	—
Facteurs humains 29, 30 janvier ; 30 septembre, 1 ^{er} , 2 octobre 2021 <input type="checkbox"/> Je viens avec mon assistant(e) : adhérents et non-adhérents : + 1555 €	<input type="checkbox"/> 2750 €	<input type="checkbox"/> 2950 €	—
Hypnose 4, 5, 6 février ; 11, 12, 13 mars ; 8, 9, 10 avril 2021 <input type="checkbox"/> Je viens avec mon assistant(e) : adhérents et non-adhérents : + 1550 €	<input type="checkbox"/> 2955 €	<input type="checkbox"/> 3155 €	755 €
Imagerie 3D 3, 4, 5 juin 2021	<input type="checkbox"/> 1665 €	<input type="checkbox"/> 1865 €	—
Installation 11, 12 février 2021	<input type="checkbox"/> 730 €	<input type="checkbox"/> 845 €	—
Laser 5, 6 mars 2021	<input type="checkbox"/> 1795 €	<input type="checkbox"/> 1995 €	—
Occlusodontie 22, 23 janvier ; 2, 3 avril ; 21, 22 mai ; 25, 26 juin 2021	<input type="checkbox"/> 4165 €	<input type="checkbox"/> 4365 €	1125 €
Odontologie pédiatrique 28, 29 janvier ; 11, 12 mars ; 8, 9 avril ; 27 mai 2021	<input type="checkbox"/> 2850 €	<input type="checkbox"/> 3050 €	980 €
Transmission du cabinet dentaire 7, 8 janvier OU 1 ^{er} , 2 avril OU 3, 4 juin 2021	<input type="checkbox"/> 730 €	<input type="checkbox"/> 845 €	—

* Le solde du règlement est à régler avant le début de la formation.

BULLETIN D'INSCRIPTION ET D'ADHÉSION SOP

(Complétez et retournez ce cahier central dans l'enveloppe T ou par courrier simple)

Bulletin d'inscription
à retourner
accompagné de votre
règlement à :

SOP

6, rue Jean Hugues
75116 Paris
Tél. : 01 42 09 29 13
www.sop.asso.fr

Toutes nos formations
comprennent le déjeuner
assis et les pauses-café.

Payez en ligne sur
www.sop.asso.fr

98 % des formations SOP
(journées & cycles)
peuvent être prises
en charge par le FIFPL.



Je choisis la formule Pack 2021 et je bénéficie de tarifs préférentiels adhérent

Réservé aux
adhérents SOP 2021

1/ Je sélectionne ma formule Pack 2021 : 2, 3, 4 ou 5 Journées

	Tarif Pack
Pack 2 Journées	<input type="checkbox"/> 495 €
Pack 3 Journées	<input type="checkbox"/> 701 €
Pack 4 Journées	<input type="checkbox"/> 902 €
Pack 5 Journées	<input type="checkbox"/> 1 100 €

2/ Je sélectionne les Journées de mon Pack 2021

Incisive centrale : restauration et esthétique jeudi 14 janvier 2021	<input type="checkbox"/>
Conception et organisation d'un cabinet dentaire jeudi 25 mars 2021	<input type="checkbox"/>
Retraiter sans copier-coller jeudi 20 mai 2021	<input type="checkbox"/>
Un plan sans implant jeudi 17 juin 2021	<input type="checkbox"/>
Retraitement en endodontie jeudi 14 octobre 2021	<input type="checkbox"/>

MES COORDONNÉES ET MON RÉCAPITULATIF

Nom :

Prénom :

Adresse :

.....

E-mail :

Tél. :

N° Adeli : ou RPPS :

Année de diplôme :

Adhésion SOP
2021 €

Total Journées
à la carte €

Total Cycles €

TOTAL GÉNÉRAL €



INSCRIPTION
EN LIGNE

Accepteriez-vous que vos coordonnées soient communiquées à nos partenaires? oui non

Voulez-vous recevoir un fichet réduction? Air France



Journée – 20 mai 2021 - Maison de la Chimie

Retraiter sans copier-coller, mode d'emploi le 20 mai prochain !

Avec l'augmentation de la mobilité des patients, et parce que leur espérance de vie va bien au-delà de la durée d'une carrière d'un praticien, nous serons de plus en plus souvent amenés à réintervenir sur des traitements anciens réalisés ailleurs. Que ces interventions soient en rapport avec le vieillissement des réalisations, un accident ou des doléances quelconques ; que la demande émane d'un patient habituel ou d'un nouveau patient, l'une des difficultés réside dans le fait que nous réintervenons dans des cavités buccales où coexistent des travaux réalisés par d'autres praticiens – souvent plusieurs confrères – dont les thérapeutiques témoignent de différentes époques. Aussi pérennes soient-elles, ces réalisations ne sont en effet pas éternelles et, pendant qu'elles vivent

leur vie – et les patients la leur –, des innovations apparaissent à un rythme de plus en plus soutenu. Le résultat de l'addition de ces différentes interventions peut nous sembler dénué de logique, et la cohabitation de techniques ou de matériaux peut nous paraître plus ou moins heureuse. Mais juger les choix passés – qui résultent d'ailleurs aussi de la demande des patients – à l'aune des connaissances actuelles ne doit pas conduire forcément à la réfection globale. Et face à des restaurations vieillissantes que nous avons nous-même réalisées, il faut se garder de recourir au simple copier-coller. « *On ne se baigne jamais deux fois dans le même fleuve* », disait la philosophie d'Héraclite. Pour introduire cette journée **Michel Bartala** évoquera l'anamnèse, l'histoire dentaire du patient,

l'écoute de ses demandes et leur reformulation. En tentant de se mettre dans l'état d'esprit de l'époque des traitements anciens qu'il présentera, il s'appuiera sur ses retours d'expériences pour fixer le cadre de cette Journée.

En orthodontie, **Catherine Galletti** exposera, à partir de cas cliniques, comment conserver des dents fortement compromises lors d'un traitement initial. Elle explicitera l'apport de l'orthodontie face à la dérive mésiale et à la diminution physiologique du diamètre des arcades. Elle détaillera comment l'orthodontie peut constituer une solution mini invasive qui permet de limiter l'étendue de l'intervention prothétique.

Copier-coller, non, mais retraiter en copiant la nature et en collant, oui.

Cédrik Bernard, en odontologie restauratrice, montrera pourquoi retraiter sans copier-coller suppose un examen clinique permettant d'asseoir sa décision thérapeutique. Il expliquera s'il convient d'adopter ou non le même mode de reconstitution. Il exposera comment appliquer des techniques d'aujourd'hui en reprenant des réalisations anciennes. Copier-coller, non, expliquera-t-il. En revanche, il s'agit de retraiter en copiant la nature et en collant, selon une approche résolument biomimétique et adhésive.

En prothèse fixée, **Michel Bartala** interviendra sur la mise en œuvre des reprises de traitements prothétiques. Il abordera des cas cliniques de prothèse fixée conventionnelle dento-portée en développant la réflexion conduisant à la reprise du traitement et aux choix thérapeutiques. À partir d'un bridge implantato-porté maxillaire refait il y a dix ans à cause d'un échec initial, **Marwan Daas** détaillera comment les moyens de diagnostic et de traitement actuels, la CFAO, les nouveaux matériaux et moyens d'accastillage permettent de s'affranchir des problèmes d'axe.

Ensuite, lors d'une seconde conférence sur les édentements complets, **Marwan Daas** montrera, situations cliniques à l'appui, vers quelle prothèse amovible complète supra-implantaire il faut aller selon les cas. /

Fiche formation

« Retraiter sans copier-coller » 20 mai 2021

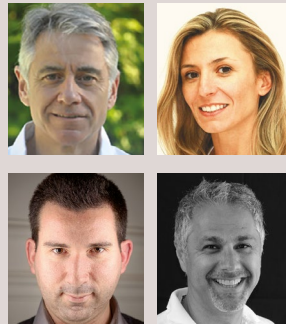
Lieu : Maison de la chimie - 28 bis, rue Saint-Dominique – 75007 Paris

Disciplines abordées : orthodontie, odontologie conservatrice, prothèse fixée, prothèse sur implants, prothèse complète

Responsable scientifique : Marc Roché

Groupe de travail : Mathilde Jalladaud, Florence Roussarie, Marwan Daas, Gérard Mandel, Philippe Milcent.

Conférenciers : Michel Bartala, Catherine Galletti, Cédrik Bernard, Marwan Daas.



Programme de la formation

- Examens cliniques
- L'orthodontie au service de l'omnipratique
- Odontologie restauratrice : l'approche biomimétique et adhésive sans copier/coller
- Quelle prothèse fixée ? Conventionnelle ?
- Sur implants ?
- Traitements implantaires des édentements complets : quelle prothèse fixée, quelle prothèse amovible sur implant ?

Objectifs de la formation

- Replacer l'examen clinique et l'anamnèse à la base des choix thérapeutiques.
- À partir de cas cliniques, définir le juste traitement en adéquation avec la demande et l'histoire du patient.
- Actualiser les restaurations tout en prolongeant les solutions pérennes.



INSCRIVEZ-VOUS
dès maintenant
> cahier central

Tous nos cycles 2020



Que vous souhaitiez approfondir vos connaissances et pratiques cliniques dans toutes les disciplines de notre métier, que vous désiriez privilégier l'organisation de votre cabinet dentaire dans différents domaines, renforcer l'efficacité du binôme praticien-assistante, ou encore cibler une formation validante, le programme 2020-2021 de la SOP propose une large panoplie de cycles répondant à vos priorités et vos besoins. À noter que, pour cette saison 2020-2021, trois nouveautés sont à l'affiche : l'odontologie pédiatrique, la chirurgie plastique parodontale et péri-implantaire et, enfin, les facteurs humains.

/2021



Choisissez
le cycle
le plus adapté
à votre profil
et à vos envies.



Organisation



Nouveauté



Assistantes + Praticiens



Clinique



Validant



Best seller



Approfondissement

PROGRAMME 2020/21 DES CYCLES SOP

TRANSMISSION

JEUDI 7 jan. 2021	VENDREDI 8 jan. 2021
--------------------------------	-----------------------------------

ODONTO. PÉDIATRIQUE

JEUDI 28 jan. 2021	VENDREDI 29 jan. 2021
---------------------------------	------------------------------------

JEUDI 11 mars 2021	VENDREDI 12 mars 2021
---------------------------------	------------------------------------

JEUDI 8 avril 2021	VENDREDI 9 avril 2021	JEUDI 27 mai 2021
---------------------------------	------------------------------------	--------------------------------

ENDODONTIE

VENDREDI 11 déc. 2020	SAMEDI 12 déc. 2020
------------------------------------	----------------------------------

VENDREDI 15 jan. 2021	SAMEDI 16 jan. 2021
------------------------------------	----------------------------------

VENDREDI 19 mars 2021	SAMEDI 20 mars 2021
------------------------------------	----------------------------------

VENDREDI 4 juin 2021	SAMEDI 5 juin 2021	VENDREDI 18 juin 2021	SAMEDI 19 juin 2021
-----------------------------------	---------------------------------	------------------------------------	----------------------------------

FACTEURS HUMAINS

VENDREDI 29 jan. 2021	SAMEDI 30 jan. 2021
------------------------------------	----------------------------------

MERCREDI 30 sept. 2021	JEUDI 1^{er} oct. 2021	VENDREDI 2 oct. 2021
-------------------------------------	---	-----------------------------------

ESTHÉTIQUE

JEUDI 7 jan. 2021	VENDREDI 8 jan. 2021	SAMEDI 9 jan. 2021
--------------------------------	-----------------------------------	---------------------------------

JEUDI 11 mars 2021	VENDREDI 12 mars 2021	SAMEDI 13 mars 2021
---------------------------------	------------------------------------	----------------------------------

VENDREDI 7 mai 2021	SAMEDI 8 mai 2021
----------------------------------	--------------------------------

VENDREDI 25 juin 2021	SAMEDI 26 juin 2021
------------------------------------	----------------------------------

DERMATOLOGIE BUCCALE

VENDREDI 15 janv. 2021	SAMEDI 16 jan. 2021	VENDREDI 26 mars 2021	SAMEDI 27 mars 2021
-------------------------------------	----------------------------------	------------------------------------	----------------------------------

+ Master Class 1 jour avec date au choix :

VENDREDI 8 oct. 2021	OU	VENDREDI 10 déc. 2021
-----------------------------------	----	------------------------------------

OCCLUSODONTIE

VENDREDI 22 jan. 2021	SAMEDI 23 jan. 2021	VENDREDI 2 avril 2021	SAMEDI 3 avril 2021
------------------------------------	----------------------------------	------------------------------------	----------------------------------

VENDREDI 21 mai 2021	SAMEDI 22 mai 2021	VENDREDI 25 juin 2021	SAMEDI 26 juin 2021
-----------------------------------	---------------------------------	------------------------------------	----------------------------------

HYPNOSE

JEUDI 4 fév. 2021	VENDREDI 5 fév. 2021	SAMEDI 6 fév. 2021
--------------------------------	-----------------------------------	---------------------------------

JEUDI 11 mars 2021	VENDREDI 12 mars 2021	SAMEDI 13 mars 2021
---------------------------------	------------------------------------	----------------------------------

JEUDI 8 avril 2021	VENDREDI 9 avril 2021	SAMEDI 10 avril 2021
---------------------------------	------------------------------------	-----------------------------------

INSTALLATION

JEUDI 11 fév. 2021	VENDREDI 12 fév. 2021
---------------------------------	------------------------------------

LASER

VENDREDI 5 mars 2021	SAMEDI 6 mars 2021
-----------------------------------	---------------------------------

CHIR. PLAST. PARO. PÉRI-IMPL.

JEUDI 1 avril 2021	VENDREDI 2 avril 2021	SAMEDI 3 avril 2021
---------------------------------	------------------------------------	----------------------------------

ETP

LUNDI 11 fév. 2021	MARDI 12 fév. 2021	JEUDI 18 mars 2021
---------------------------------	---------------------------------	---------------------------------

VENDREDI 19 mars 2021	JEUDI 15 avril 2021	VENDREDI 16 avril 2021
------------------------------------	----------------------------------	-------------------------------------

IMAGERIE 3D

JEUDI 3 juin 2021	VENDREDI 4 juin 2021	SAMEDI 5 juin 2021
--------------------------------	-----------------------------------	---------------------------------

TRANSMISSION

TRANSMISSION DU CABINET DENTAIRE

Les outils nécessaires à la préparation, le plus en amont possible, de la transmission de son cabinet dentaire.

Programme

- Pourquoi faut-il au minimum trois ans pour préparer sa fin d'activité ?
- Pourquoi et comment mettre en place le cumul emploi-retraite ?
- Optimiser la fin de l'activité : Selarl, SPFPL, cotisations sociales, impôt sur le revenu, plus-values.
- Bien choisir ses options de rente assurantielle Madelin, PERP.
- Préparer la transmission lors de la fin d'activité.
- Pourquoi proposer au collaborateur de devenir associé de sa Selarl ?
- Les solutions pour valoriser et céder les murs du cabinet.
- Estimer la valeur de son cabinet.
- Que faire de la trésorerie de sa Selarl et/ou SPFPL ?

Équipe pédagogique:

Gilles Hannoun, Denis Krief, David Elgrably, Jordan Elbaz.

Les + du cycle:



Best seller



Organisation

Dates

7, 8 janvier 21
OU 1^{er}, 2 avril 21
OU 3, 4 juin 21

Lieu

Sofitel
Arc de Triomphe
14, rue Beaujon
75008 Paris

ODONTOLOGIE PÉDIATRIQUE

Un parcours complet pour se former ou se perfectionner en omnipratique ou dans le cadre d'un exercice orienté.

Une approche innovante mixant cinq journées en visioconférences avec enseignement dirigé et une journée présentielle dédiée aux TP.

Programme

- Soigner sereinement : prise en charge comportementale de l'enfant, sédation.
- Maladie carieuse : diagnostic, évaluation des facteurs de risque et prévention.
- Thérapeutiques restauratrices et endodontiques de la dent temporaire et de la dent permanente immature.
- Traumatismes dentaires.
- Traitements orthodontiques précoces : maintien de l'espace et interception.

Responsables scientifiques:

Lucile Goupy, Romain Jacq, Sylvie Saporta

Équipe pédagogique: Elody Aiem, Pierre-Jean Berat, Michèle Muller-Bolla, Anne-Margaux Collignon, Frédéric Courson, Arabelle Gouvernaire, Marie-Armelle Mubiri, Charles Micheau, Chantal Naulin-Ifi, Anne-Françoise Thiollier.

Les + du cycle:



Nouveauté



Clinique



Approfondissement

Dates

28, 29 janv. 21*
11, 12 mars 21*
8,9 avril 21*
27 mai 21**

Lieux

* Enseignement en ligne
**Espace Saint-Martin
199 bis, rue Saint-Martin
75003 Paris

DERMATOLOGIE BUCCALE

Diagnostiquer et traiter les pathologies courantes, détecter les lésions cancéreuses ou à potentiel de transformation maligne. Inclus : un jour de Master Class.

Programme

- Structures anatomiques normales, anomalies para-pathologiques.
- Démarche diagnostique ; examen de la cavité buccale ; examens complémentaires ; biopsie.
- Candidoses et herpès.
- Aphtes, aphtoses ; lichen plan ; maladies bulleuses ; gingivites érosives chroniques.
- Notions de manifestations buccales des maladies générales.
- Tumeurs bénignes.
- Cancérologie : lésions à risque potentiel de transformation maligne ; lésions précancéreuses ; cancers ; conséquences des traitements anticancéreux ; soins en ville des patients ayant été traités ou en traitement pour un cancer.
- Notion de sevrage tabagique.
- Xérostomies ; Stomatodynies.
- Affections des glandes salivaires accessoires.



3 QUESTIONS À ANNE-LAURE EIJEL

Responsable scientifique du cycle

Quels sont les objectifs du cycle ?

Notre premier objectif est que les participants soient en capacité de poser les bonnes hypothèses diagnostiques. Le deuxième : faire une distinction nette entre les lésions bénignes et les lésions graves. Enfin, être en capacité de traiter les pathologies « simples » du type herpès, aphtes ou candidoses.

Quelle est votre démarche pédagogique ?

Nous privilégions l'étude

de cas. À l'issue de chaque partie théorique, nous organisons des ateliers cliniques, par petits groupes de participants, dans une démarche interactive. Il s'agit d'assimiler l'apprentissage et de le mettre immédiatement en application. Enfin, nous consacrons au total deux après-midi entiers à l'étude de cas cliniques.

Notre but consiste en ce que les omnipraticiens deviennent à l'aise dans cette discipline, y compris dans la prise en charge des pathologies courantes.

Quels sont les retours des participants ?

Ils sont excellents ! C'est d'autant plus valorisant que les omnipraticiens doivent prendre toute leur place dans cette discipline. L'enjeu est d'apporter des réponses aux patients, de ne pas passer à côté d'une pathologie grave. Au fond, ce que nous transmettons, c'est une façon de raisonner pour aller vers les bonnes hypothèses, puis le bon diagnostic et, enfin, l'application du traitement approprié dans le cadre d'un exercice en omnipratique.

Dates

15, 16 janv. 21
26, 27 mars 21
+ Master Class
date au choix :
8 oct. 21 OU
10 déc. 21

Lieu

Espace Saint-Martin
199 bis, rue Saint-Martin
75003 Paris

Responsables scientifiques :

Didier Gauzeran,
Anne-Laure Ejeil

Équipe pédagogique :

Didier Gauzeran,
Anne-Laure Ejeil,
Nathan Moreau.

Les + du cycle :



Clinique



Approfondissement

ESTHÉTIQUE

Un parcours complet pour maîtriser les techniques de dentisterie adhésive à visée esthétique.

Programme

- Analyse esthétique et planification thérapeutique.
- Choix de la couleur.
- Communication et photographie.
- Traitement des dyschromies, éclaircissement.
- Adhésion aux tissus dentaires.
- Modes d'assemblage des diverses céramiques.
- Restaurations en composite directes au secteur antérieur.
- Restaurations en composite directes au secteur postérieur.
- Facettes céramiques, Inlay et onlays céramiques.
- Implantologie (sect. antérieur) et aménagements paro.

Responsables scientifiques:

Bertrand Tervil

Équipe pédagogique:

C. Bernard, E. Bonnet, M. Brient, B. Brochery, A. Dagba, E. d'Incau, J. Mourlaas, F. Trévelo, B. Schweitz, F. Raux, P. Zyman.

Les + du cycle:



Best seller



Clinique



Approfondissement

Dates

7, 8, 9 jan. 21
11, 12, 13 mars 21
7, 8 mai 21
25, 26 juin 21

Lieu

Hôtel Napoléon
40, av. de Friedland
75008 Paris

ENDODONTIE

Accéder à une pratique endodontique sécurisée et reproductible en pratique généraliste.

Programme

- Diagnostic pulpaire, traitement de l'urgence, diagnostic radiographique, anesthésie, prétraitement, pose de la digue, cavité d'accès.
- Anatomie endo., perméabilisation, concept de mise en forme, instrumentation, irrigation.
- Obturation, étanchéité coronaire, restauration de la dent dépulpée, traitement canalaire sur patient en direct.
- Retraitement: prise de décision, démontage des structures prothétiques, désobturation canalaire, retrait des instruments fracturés.
- Traitement des perforations, coiffage pulpaire, traitement des dents immatures, initiation à la chirurgie.

Responsables scientifiques:

Dominique Martin et Pierre Machtou

Équipe pédagogique:

Laurent Arbona, Sarah Attal, François Bronnec, Grégory Caron, Jean-Yves Cochet, Sandrine Dahan, Pierre Machtou, Dominique Martin, Frédéric Raux, Stéphane Simon.

Les + du cycle:



Best seller



Clinique



Approfondissement

Dates

11, 12 déc. 20
15, 16 jan. 21
19, 20 mars 21
4, 5 juin 21
18, 19 juin 21

Lieu

Hôtel Ampère
102 av. de Villiers
75017 Paris

FACTEURS HUMAINS

POURQUOI PAS VOUS ?

Une méthode concrète et tous les outils pratiques (check-lists cliniques) pour lutter contre les erreurs humaines générées par le stress, une situation clinique imprévue, la fatigue, un patient difficile, etc. Inclus un exercice dans un simulateur de vol.

Dates
29, 30 janv. 21
30 sept. 21
1^{er}, 2 oct. 21

Lieu
Espace
Saint-Martin
199 bis,
rue Saint-Martin
75003 Paris

Programme

- Présentation du concept et travaux dirigés
- Savoir dire non, et TP
- Stress, biais cognitifs, et TP
- Partage d'expériences
- Échelle des complications
- Protocoles cliniques et organisationnels
- Contrôle du stress
- Analyse et cahier des erreurs

Responsables scientifiques :

Franck Renouard et Philippe Milcent

Les + du cycle :

-  Clinique
-  Organisation
-  Nouveauté
-  Assistantes + Praticiens



3 QUESTIONS À FRANCK RENOUARD

Responsable scientifique du cycle

Vous lancez en 2021 un cycle sur les « Facteurs humains », autrement dit l'enseignement des procédures permettant d'éviter les erreurs. Cette méthode est-elle éprouvée ?

Oui, l'enseignement des facteurs humains est efficace, toutes les recherches le montrent, y compris dans le milieu médical. Une étude auprès de plus de 189 000 procédures médicales aux États-Unis a montré que, en l'espace d'un an, le taux de mortalité avait baissé de 50 % dans la cohorte des personnels soignants qui avaient été formés aux facteurs humains, par rapport à ceux qui n'avaient pas reçu la formation. De même, l'anesthésie était, dans les années 1970, une activité hu-

maine à haut risque. En 2010, elle a été considérée comme une activité à faible risque. 80 % des améliorations sont dues à l'application du concept des facteurs humains.

Votre cycle se propose d'apprendre la « communication sécurisée », la maîtrise de l'environnement de travail ou encore les check-lists. Ces procédures ne contribuent-elles pas à alourdir les contraintes au cabinet dentaire ?

Non, c'est une nouvelle façon de considérer l'organisation de la journée au cabinet dentaire pour augmenter la qualité de la prise en charge. Vous aurez toujours des patients stressés ou des interventions difficiles. Mais vous ne se-

rez plus confronté aux très nombreuses erreurs dues au stress, à la fatigue, à un patient en retard car non confirmé qui désorganise la gestion du plateau, au manque d'anticipation, à une communication non maîtrisée avec votre assistante. Vous allez juste changer votre vie !

Les intervenants du cycle, mais aussi les participants, seront invités à parler de leurs propres erreurs pour en trouver les causes...

Une clause de confidentialité sera signée par tout le monde, précisons-le. L'idée sera de chercher ensemble les causes profondes de nos erreurs pour les rectifier selon des protocoles qui ont fait la preuve de leur efficacité.

OCCLUSODONTIE

Du diagnostic des DTM à l'évaluation de l'occlusion en passant par les traitements et la réhabilitation prothétique, une maîtrise complète de l'occlusodontie.

Dates

22, 23 janvier 21
2, 3 avril 21
21, 22 mai 21
25, 26 juin 21

Lieu

Hôtel Ampère
102 av. de Villiers
75017 Paris

Programme

- Diagnostiquer les DTM : consultation initiale, anamnèse, examen clinique ; palpations musculaire et articulaire, manipulation ; classification DTM ; diagnostic différentiel (DTM secondaires) ; imagerie, prescription, interprétation.
- Évaluer l'occlusion : analyse instrumentale, arc facial et articulateurs ; analyse occlusale et équilibres soustractive et additive ; fonctions occlusales.
- Traiter ou référer : pharmacothérapie et douleurs oro-faciales ; physiothérapie et rééducation ; les orthèses orales, conception, suivi thérapeutique.
- Réhabilitation prothétique : positions de référence mandibulaire ; dimension verticale et courbes fonctionnelles ; restaurer le guidage, le calage par onlays ; occlusion et implantologie ; études de cas cliniques.

Responsables scientifiques :

Jean-François Carlier

Équipe pédagogique :

Eric Belbezier, Jean-François Carlier, Nicolas Chateau, Hélène Citterio, Michaël Cotelle, Jacques Deilhes, Gérard Duminil, Jean Daniel Orthlieb, Olivier Teyssere, Bruno Treil..

Les + du cycle :



Clinique



Approfondissement

INSTALLATION

GESTION DU CABINET ET INSTALLATION

Tout ce qu'il faut savoir, de A à Z, pour réussir son installation : optimisation juridique, fiscale et financière.

Dates

11, 12 février 21

Lieu

Sofitel
Arc de Triomphe
14, rue Beaujon
75008 Paris

Programme

- Lisser et optimiser mes cotisations sociales et mon impôt sur le revenu.
- Bien choisir mon contrat de prévoyance, ma mutuelle et mon assurance emprunteur.
- Les clés pour reprendre un cabinet existant.
- Découvrir un nouvel outil professionnel pour baisser ma facture fiscale.
- Éviter les pièges de mes contrats retraite.
- Les solutions pour acheter mon cabinet et mes investissements.
- Me constituer et gérer mon épargne.
- Les solutions pour préparer ma retraite.

Équipe pédagogique :

Gilles Hannoun, Denis Krief, David Elgrably, Jordan Elbaz

Les + du cycle :



Organisation

HYPNOSE

Maîtriser la communication thérapeutique, pratiquer et enseigner l'auto-hypnose au patient.
Cycle ouvert aux assistantes des praticiens.

Dates
4, 5, 6 fév. 21
11, 12, 13 mars 21
8, 9, 10 avril 21

Lieu
Espace Saint-Martin
199 bis, rue Saint-Martin
75003 Paris

Programme

- Communication hypnotique : stress du patient et du praticien ; trances spontanée et provoquée ; hypnose conversationnelle ; canaux sensoriels ; synchronisation ; VAKOG ; langage verbal, paraverbal et non-verbal ; techniques dissociantes ; techniques de recadrage ; submodalités et ancrages ; lieu de sécurité ; compliance ; gestion de conflits.
- Principales inductions hypnotiques : Milton-Modèle ; inductions hypnotiques ; suggestions, confusion, métaphores, chosification ; stabilisation de l'état hypnotique ; suggestions posthypnotiques ; gestion des processus végétatifs ; phobies ; sevrage tabagique ; auto-hypnose.
- Applications en dentisterie : maintenance ; hypnose profonde ; transe partielle, Swan ; bruxisme ; douleurs temporo-mandibulaires ; l'enfant ; inductions rapides et instantanées ; douleur ; révisions.

Responsable scientifique:

Philippe Pencalet

Équipe pédagogique:

Pierre Daucé, Philippe Fourmond-Surbled

Les + du cycle:



Assistants + Praticiens



Approfondissement



3 QUESTIONS À PHILIPPE PENCALET

Responsable scientifique du cycle

Quels sont les objectifs de ce cycle ?

Former les praticiens à la « communication thérapeutique », donner les outils leur permettant de gérer le stress du patient mais aussi leur propre stress et, enfin, maîtriser efficacement la gestion de la douleur du patient. L'enjeu le plus important du cycle n'est pas tant la maîtrise de l'induction hypnotique, même si le participant va l'acquérir pour, par exemple, proposer des séances à des patients phobiques ou à ceux qui souffrent de bruxisme.

C'est-à-dire ?

Ce qui va changer la vie du praticien, c'est d'obtenir l'alliance thérapeutique du patient. Or, des choses essentielles se jouent sur la manière dont nous nous exprimons – y compris les assistantes dentaires, pour lesquelles le cycle est ouvert. Les participants vont apprendre à ne pas employer de termes négatifs : « *ne vous inquiétez pas, ça ne fait pas mal* », car ce sont précisément les mots « inquiétude » et « mal » qu'ils ancrent dans l'esprit du patient. Ils pourront re-

formuler en disant : « *soyez rassuré, ce sera confortable pour vous* ».

Quelle est votre approche pédagogique ?

Nous associons systématiquement partie théorique et application concrète. Cette dernière se déroule en trois étapes : une démonstration en direct, une mise en situation des participants réunis en binôme ou trinôme et, enfin, un débriefing pour identifier les points qui fonctionnent et ceux qui présentent des difficultés.

ETP ÉDUCATION THÉRAPEUTIQUE DU PATIENT

Éduquer nos patients à prendre en charge leur pathologie afin d'optimiser la réussite de nos traitements.
Cycle ouvert aux praticiens avec leur assistant(e).
Formation validante.

Dates
11, 12 fév. 21
18, 19 mars 21
15, 16 avril 21

Lieu
LISC
64, rue Fondary
75015 Paris

Programme

- Présentation de la démarche d'éducation thérapeutique.
- Conception d'un guide d'entretien avec le patient.
- Définition des objectifs pédagogiques pour établir l'alliance thérapeutique.
- Les principes de l'apprentissage des compétences du patient.
- Les méthodes adaptées aux profils de patients et aux situations cliniques.
- Planification d'un programme d'éducation.
- Application de l'ETP au sein de structures pluridisciplinaires.
- Évaluation.

Responsables scientifiques

Sylvie Saporta
et Jacline Iguenane

Les + du cycle :



Formation validante



Assistants + Praticiens



Approfondissement



Clinique

LASER

Un cycle destiné à s'exercer à la pratique du laser en omnipratique, et à choisir le matériel le mieux adapté à ses besoins.

Dates
5, 6 mars 21

Lieu
Sofitel
Arc de Triomphe
14 Rue Beaujon
75008 Paris

Programme

- Comprendre le fonctionnement du laser.
- Choisir le laser adapté à sa pratique.
- Utilisation en omnipratique, application du laser en endodontie ; dentisterie ; parodontie ; traitement des péri-implantites.
- Des vidéos sont diffusées en appui pédagogique.

Responsables scientifiques :

Fabrice Baudot, Jean François Chouraqui,
Jean-Yves Cochet, Corinne Lallam.

Les + du cycle :



Approfondissement



Best seller



Clinique

CHIRURGIE PLASTIQUE PARODONTALE ET PÉRI-IMPLANTAIRE

Deux jours et demi alternant cours et travaux pratiques ainsi que deux chirurgies réalisées en direct.
Pour se perfectionner dans le domaine de la chirurgie plastique parodontale et péri-implantaire.

Dates
1^{er}, 2, 3 avril 21

Lieu
Hôtel Napoléon
40, av. de Friedland
75008 Paris
(3 avril: LISC – 64, rue
Fondary - 75015 Paris)

Programme

- Chirurgie plastique parodontale et péri-implantaire.
- Chirurgie plastique parodontale, intérêts et indications.
- Traitement des récessions gingivales.
- Techniques d'alignement des collets en secteur esthétique.
- Prélèvement de tissu conjonctif et épithélio-conjonctif : sécuriser ses gestes.
- Aménagement péri-implantaire des tissus mous.
- Choix du type de suture selon la situation clinique.
- TP sur mâchoires animales.
- Deux chirurgies en direct.

Responsables scientifiques:

Philippe Rosec, Benoit Brochery

Les + du cycle:



Nouveauté



Clinique



Approfondissement

IMAGERIE 3D

Maîtriser le cône beam en endodontie, orthodontie, implantologie, chirurgie orale, pédodontie et santé publique.

Dates
3, 4, 5 juin 21

Lieu
Espace
Saint-Martin
199 bis,
rue Saint-Martin
75003 Paris

Programme

- De la 2D à la 3D : anatomie & diagnostic 3D, compte rendu radiologique.
- La 3D en chirurgie orale, implantologie, endodontie, parodontie et orthodontie.
- Aspects médico-légaux du cone beam, cotations CCAM, choix du cone beam.
- Exploration pas à pas d'un volume 3D.
- Planification d'un implant sur le logiciel.
- Exploration d'une dizaine de cas en : chirurgie, endodontie, parodontie, greffes osseuses et implantologie, ODF.
- Workshop pluridisciplinaire des cas cliniques personnels
- Méthode du double scannage, réalisation un guide de chirurgie implantaire.

Responsables scientifiques:

Bilal Omarjee

Équipe pédagogique:

D^{rs} Berat, Dot, Dubois,
Floriot, Jacq, Millot, Trocmé,
MM. Batard, Bellaton,
Pinard

Les + du cycle:



Formation validante



Approfondissement



Clinique

19^{es} Journées de chirurgie dentaire - Île Maurice

Du 16 au 26 avril 2021

VOYAGE-CONGRÈS À L'ÎLE MAURICE

Organisé par la SOP en collaboration avec la Mauritius Dental association

Votre séjour à l'hôtel Paradis

En chambre Tropicale, en chambre Océane ou en Océane Beach Front, l'hôtel Paradis met à la disposition des congressistes et de leur famille ses différents restaurants et bars, sa piscine, son miniclub, son salon d'esthétique, son hammam. Situé au sud-ouest de l'île, au pied du Morne, le Paradis offre toutes les possibilités de loisirs: ski nautique, planche à voile, hobie cat, kayak, bateau à fond de verre, plongée libre.

Disponibles également: practice de golf, tennis, centre fitness.

Avec participation: golf 18 trous, pêche au gros, plongée.

Les conditions pour les séjours enfants vous seront adressées sur demande.

Pour prolonger votre séjour contactez Chaumont Voyages.

Voyage-
congrès
initialement prévu
en 2020
reprogrammé
en 2021 aux mêmes
conditions
tarifaires

TARIFS	TROPICALES		OCEANE		OCEANE BEACH FRONT	
	1/2 double	Sup single	1/2 double	Sup single	1/2 double	Sup single
Air Mauritius du 16/04 au 26/04	3910 €	1065 €	3985 €	1120 €	4335 €	1345 €

VOLS	DÉPART				RETOUR			
	Dates	Vols	Parcours	Heure	Dates	Vols	Parcours	Heure
Air Mauritius du 16/04 au 25/04	16/04	MK 015	CDG/ Maurice	16h20/05h35 (Arrivée le 17)	25/04	MK 014	Maurice/ CDG	23h05/08h35 (Arrivée le 26)

19^{es} Journées de chirurgie dentaire - Île Maurice

Droits d'inscription (hors transport et hôtellerie)

***Membres de la SOP**

Congressistes: 570 €

Accompagnants et enfants de plus de 15 ans: 470 €

Autres membres

Congressistes: 660 €.

Accompagnants et enfants de plus de 15 ans: 560 €

Participants hors voyage

(programme scientifique uniquement)

Membres SOP: 800 € Autres: 960 €

* Les droits d'inscription, obligatoires pour tous les participants, comprennent pour les congressistes: la remise du dossier et du badge, l'accès aux séances scientifiques, les pauses-café, le programme social.
Les enfants de moins de 15 ans sont dispensés de droits d'inscription, mais n'ont pas l'accès au programme social.

BULLETIN D'INSCRIPTION

Vous êtes membre de la SOP: Oui Non

Catégorie de chambre:

Acompte de 1000 € / personne

Nom: Prénom:

Adresse:

E-mail: Tél.:

Accompagné de: Nom: Prénom:

Nom: Prénom:

Nom: Prénom:



À RETOURNER À: CHAUMONT VOYAGES - CATHERINE CHAUMONT

9, route principale du Port – 92638 Gennevilliers cedex

Tél.: 01 47 92 22 40 – Fax: 01 47 99 17 50 – E-mail: cchaumont@chaumontvges.com

Les conditions générales sont consultables sur notre site www.sop.asso.fr

19^{es} JOURNÉES DE CHIRURGIE DENTAIRE À L'ÎLE MAURICE

PROGRAMME SCIENTIFIQUE



FRANCK DECUP

Maître de conférences (Paris-Descartes), praticien hospitalier, exercice libéral (Paris), responsable de la discipline d'odontologie conservatrice et endodontie, membre fondateur du réseau de recherche clinique libéral ReCOL, rédacteur en chef de la revue Clinic.

- Restauration directe : le point sur le contact proximal.
- Restauration indirecte : couronne ou onlay, est-ce vraiment la question ?
- Restaurations antérieures composites : recréer l'anatomie sous toutes ses formes.



DOMINIQUE MARTIN

Exercice exclusif en endodontie, enseignant au DU européen d'endodontologie clinique, membre de l'ESE (European Society of Endodontology), membre de la Pierre-Fauchard Academy, ancien président du CPEA (Cercle parisien d'endodontologie appliquée).

- Le retraitement endodontique en trois épisodes :
 - Quand et comment entreprendre un retraitement endodontique ?
 - Stratégie d'accès et désobturation canalaire.
 - Gestion des complications.



ANTOINE POPELUT

Assistant hospitalo-universitaire en parodontologie, exercice privé en parodontologie et implantologie (Bordeaux), DU d'implantologie et de parodontologie (Paris VII), master de recherche (Stanford), diplôme de spécialité européenne de l'European Foundation of Periodontology.

- Gestion des tissus mous lors des thérapeutiques orthodontiques.
- Prise en charge de patient atteint de parodontite avant et pendant le traitement d'orthodontie.
- Intérêt du traitement orthodontique chez le patient parodontal.

LES TRAVAUX PRATIQUES RÉSERVÉS AUX CONFRÈRES MAURICIENS SERONT ANIMÉS PAR FRANCK DECUP ET MATHILDE JALLADAUD.

- Le composite au service des restaurations postérieures.

Voiles de la SOP 2021-Cascais

Embarquez au Portugal
avec la SOP du 28 au 30 mai !



PROGRAMME Accueil des participants à Lisbonne, le 28 mai à 11 heures. Départ en voilier pour la station balnéaire de Cascais. Séjour à Cascais du 28 au soir au 30 en fin d'après-midi. Trois jours de régates, des conférences, une soirée festive. Réservez d'ores et déjà votre transport et vos deux nuits d'hôtel à Cascais. Les tarifs comprennent le bateau avec Skipper, les repas, la soirée, les conférences (hors transport et hébergement). **ATTENTION : NOMBRE DE PLACES LIMITÉES**

BULLETIN INSCRIPTION : 28, 29, 30 MAI 2021

Nom : Prénom :

Adresse :

Tél. : E-mail :

Accompagné de :

Nom : Prénom :

Tarif membre SOP 980 €

Tarif non-membre SOP 1 090 €

Inscription accompagnant 280 €

(Cocktail d'accueil et dîner de clôture)

Je souhaite être sur le même bateau que :

Nom : Prénom :

Nom : Prénom :

Nom : Prénom :

Nom : Prénom :

Nom : Prénom :

Je joins un chèque à l'ordre
de la SOP de €

Bulletin d'inscription à retourner
accompagné de votre chèque
de règlement à l'ordre de la SOP à : SOP - 6, rue Jean-Hugues
75116 Paris
Tél. : 01 42 09 29 13

Sortez de votre bocal, formez-vous à la SOP en 2021 !

Adhérez à la SOP en 2021 et bénéficiez :
de tarifs préférentiels pour nos Journées,
nos cycles et nos événements ;
d'un accès illimité aux replays de nos Journées ;
de prix spéciaux pour vos loisirs
avec notre partenaire Primoloisirs.

