



## INCISIVE CENTRALE: une journée complète pour une dent stratégique

**NOUVELLE DATE**

**14 JANVIER 2021**

AMPLI-PER Liberté  
— PLAN D'ÉPARGNE RETRAITE —



CHIRURGIENS-DENTISTES

# La retraite, l'esprit libre.

Concentrez-vous sur votre exercice et confiez à AMPLI Patrimoine la constitution de votre retraite complémentaire. AMPLI-PER Liberté vous offre à la fois sérénité, simplicité, fiscalité Madelin et frais réduits. Bénéficiez de la solidité financière d'un acteur indépendant à but non lucratif, créé il y a plus de 50 ans par et pour les professionnels libéraux et indépendants.

Votre expert sur [patrimoine@ampli.fr](mailto:patrimoine@ampli.fr) ou au **01 82 28 12 12**.



Document à caractère publicitaire sans valeur contractuelle. AMPLI Patrimoine est une marque déposée par AMPLI Mutuelle. Le contrat AMPLI-PER Liberté est un contrat collectif à adhésion facultative, prenant la forme d'un contrat d'assurance vie multisupports, ayant pour objet la constitution d'une retraite supplémentaire liée à la cessation d'activité professionnelle. S'agissant des unités de compte, l'Assureur ne s'engage que sur leur nombre, mais pas sur leur valeur. La valeur de ces unités de compte, qui reflète la valeur d'actifs sous-jacents, n'est pas garantie mais est sujette à des fluctuations à la hausse ou à la baisse dépendant en particulier de l'évolution des marchés financiers. Le contrat est assuré par AMPLI Mutuelle, mutuelle soumise aux dispositions du livre II du Code de la mutualité, SIREN 349 729 350, soumise au contrôle de l'Autorité de Contrôle Prudentiel et de Résolution (ACPR) – 4 place de Budapest, 75346 Paris CEDEX 09. Souscrit par l'Association des Adhérents d'AMPLI, association loi 1901 – 27 boulevard Berthier, 75858 Paris CEDEX 17. Distribué par E.A.R.D. dite «AMPLI Services», mandataire d'assurance, filiale à 100% d'AMPLI Mutuelle, SAS dont le siège social est situé 25bis boulevard Berthier – 75017 Paris, immatriculée au Registre du Commerce et des Sociétés de Paris sous le numéro 404 098 741. Société enregistrée à l'ORIAS sous le numéro 07004101. Intermédiaire assujéti au contrôle de l'Autorité de Contrôle Prudentiel et de Résolution (ACPR). Non soumis à une obligation contractuelle de travailler exclusivement avec le mandant. Pour la distribution de ce contrat, le mandataire perçoit une commission. Label d'excellence 2020 décerné par le magazine *Les Dossiers de l'Épargne*.

AMPLI  
PATRIMOINE  
Libéraux & Indépendants



## NOS PARTENAIRES

- ACTEON GROUP
- CNQAOS
- LABORATOIRES CRINEX
- DENTSPLY SIRONA
- ÉDITIONS CDP
- FRAPIDENT
- GACD
- HENRY SCHEIN
- INVISALIGN
- KREUSSLER PHARMA
- MEGA DENTAL
- PHILIPS
- SYDEL GESTION PRIVÉE
- SUNSTAR
- VISIODENT

## NOS ANNONCEURS

AMPLI	p. 2
INVISALIGN	p. 4
GACD	p. 6
PHILIPS	P. 13
CHABASSOL	p. 28
KREUSSLER	p. 33
CNQAOS	p. 33

## NOS EXPOSANTS

- ACTEON ■ ADF ■ ANTHOGRY
- BOREA DENTAL ■ CNQAOS ■ CRINEX
- CURADEN ■ DENTSPLY-SIRONA
- DIRECTA DENTAL ■ ÉD. CDP ■ FRAPIDENT
- IDI SYSTEM ■ GACD ■ GÉNÉRIQUE
- INTERNATIONAL ■ HENRY SCHEIN
- INVISALIGN ■ ITENA ■ KREUSSLER ■
- KULZER ■ KURARAY ■ LYRA DENTAL ■
- PIERRE FABRE ■ PHILIPS ■ ORAL CARE ■
- SUNSTAR ■ SYDEL ■ VISIODENT ■ WAM

## Flash/Actu

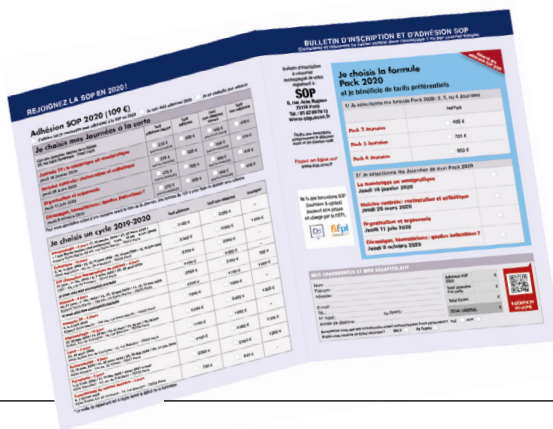
- 7** Un retour stimulant à la Maison de la Chimie!
- 8** Grand entretien: Christian Morel

## Formations/SOP

- 10** Incisive centrale: 14 janvier 2021
- 14** Mieux s'organiser: Journée 25 mars 2021
- 20** Tous nos cycles 2020/2021
- 22** Transmission
- 22** Odontologie pédiatrique
- 23** Esthétique
- 24** Endodontie
- 24** Dermatologie buccale
- 25** Occlusodontie
- 26** Hypnose
- 26** Facteurs humains
- 27** Éducation thérapeutique du patient (ETP)
- 27** Installation
- 28** Laser
- 28** Imagerie 3D
- 29** Chirurgie plastique parodontale et péri-implantaire
- 30** Voyage-congrès Île Maurice, avril 2021

## Club SOP / Disparition

- 34** Hommage à Jean-Paul Albou



**RETROUVEZ  
NOTRE BULLETIN  
D'INSCRIPTION  
EN CAHIER CENTRAL**



**Société odontologique de Paris 6**, rue Jean-Hugues, 75116 Paris – Tél.: 01 42 09 29 13  
**Tirage et diffusion**: 40000 exemplaires **Abonnement 1 an** (8 numéros): 10 euros **Prix au numéro**: 1,55 euro  
**Rédacteur en chef**: Philippe Milcent **Rédacteur en chef adjoint**: Gérard Mandel  
**Directeur de la publication**: Marc Roché **Comité éditorial**: Meyer Fitoussi, Sylvie Saporta, Catherine Akari.  
**Conception, réalisation**: Texto Éditions **Création**: Ewa Biejat **Maquette**: Fabrice Roux  
**Photos**: DR: pp. 1, 5, 8, 11, 12, 15, 16, 23, 25, 32 34. Adobe stock: pp. 14, 30-32, 36.  
 Gérard Mandel, Francis Tobelem: p. 7, 20, .  
**Internet**: www.sop.asso.fr **Secrétariat**: secretariat@sop.asso.fr ISSN: 1285-3933  
**Régie publicitaire**: Catherine Akari: 01 42 09 29 13  
**Impression**: Imprimerie Léonce Deprez – Zone industrielle – 62620 Ruitz

# invis c'est ouvrir de nouvelles perspectives en matière de dentisterie



Le système Invisalign Go permet aux dentistes généralistes de proposer à leurs patients des plans de traitements complets peu invasifs. Plus de 8 millions de personnes dans le monde\* ont déjà fait confiance à Invisalign : grâce à cette expertise inégalée, vous pouvez offrir à vos patients des traitements d'une précision, d'une fiabilité et d'une prévisibilité irréprochables. La demande des traitements dentaires esthétiques connaît une croissance annuelle de près de 40 %<sup>1</sup>. C'est le moment de découvrir tous les avantages du système Invisalign Go – pour vos patients comme pour votre activité.

Plus d'informations sur  
[www.invisalign-go.fr](http://www.invisalign-go.fr)

**invisalign** go

\*Données archivées chez Align Technology depuis le 29 janvier 2020

1. The Guardian <https://www.theguardian.com/society/2009/aug/08/dentists-earnings-nhs-private-practice>. Article consulté en décembre 2017.

Le Système Invisalign est un dispositif médical indiqué pour l'alignement des dents pendant le traitement orthodontique des malocclusions, fabriqué par Align Technology Inc. Lire attentivement la notice. Traitement d'orthodontie pris en charge par l'Assurance Maladie sous réserve d'obtenir l'accord préalable de la caisse d'Assurance Maladie du patient et s'ils sont commencés avant le 16e anniversaire. Septembre 2020.

© 2020 Align Technology Switzerland GmbH. Tous droits réservés. Invisalign, ClinCheck et SmartTrack, entre autres, sont des marques commerciales et/ou des marques de service déposées d'Align Technology, Inc. ou de l'une de ses filiales ou sociétés affiliées, susceptibles d'être enregistrées aux États-Unis et/ou dans d'autres pays. Align Technology Switzerland GmbH, Suurstoffi 22, 6343 Rotkreuz, Switzerland MKT-0004989 Rev A



# Aire de liberté



“ Laisser à chacun le libre choix de venir se former ”

## LA SOP DEVAIT-ELLE REPRENDRE SES FORMATIONS ?

Autant il est aisé de prendre des décisions rationnelles dans un monde connu <sup>(1)</sup>, autant cela s'avère complexe et difficile face à la situation que nous continuons de découvrir avec la pandémie de Covid-19... et son rebond (ou sa seconde vague?). Bien sûr, abondent les recommandations et les mesures de précaution. Mais elles ont surtout ouvert à débat et à polémiques, et ne nous sont pas d'un grand secours quand il s'agit d'offrir une garantie de sécurité à des consœurs et confrères voulant se former. En même temps, l'échec de « StopCovid » montre que le rêve techniciste de nos gouvernants d'un traçage via une appli ne convient guère au Français, qui y voit surtout une atteinte aux libertés.

**OR, NOTRE PROFESSION EXERCE LARGEMENT** dans un cadre libéral revendiqué, et la SOP n'échappe pas à ce tropisme. À l'hypothèse

d'une interdiction formelle, par les autorités, de notre Journée du 8 octobre et de nos cycles – principe de précaution gouvernemental oblige –, nous préférons largement celle de laisser à chacun le libre choix de venir ou pas ! C'est ainsi que – malgré la pression du risque zéro et dans un contexte où des inconnues demeurent, mais dans le respect scrupuleux des consignes de sécurité – la SOP a pris ses responsabilités en relançant ses programmes de formation. Dès le mois de septembre avec les modules reportés de ses cycles et, le 8 octobre, avec son rendez-vous à la Maison de la Chimie pour la journée « Céramiques modes d'emploi ». C'est alors, avec le même sens de la responsabilité, que chaque praticien a mesuré le risque individuel encouru ou le risque qu'il pouvait faire encourir à autrui. Chacun a librement choisi. Les confrères qui ont annulé leur participation ou ceux qui se sont inscrits à la dernière minute ont montré qu'une profession habituée aux règles d'hygiène et de stérilisation constituait une population pouvant assumer ses choix.

**CHACUN A DONC PRIS SES RESPONSABILITÉS** afin que la « reprise » ait lieu, à la plus grande joie des participants et à la grande satisfaction de nos partenaires. Au même titre que la reprise d'activité des cabinets dentaires était nécessaire, celle de la SOP s'imposait car les uns et les autres constituent le cœur d'un écosystème, dans sa double acception, qui devra survivre aux virus. La SOP conçoit que, pour ceux de nos consœurs et confrères qui n'auront pas pu participer à cette journée qu'ils avaient pourtant programmée de longue date, cela puisse constituer une réelle frustration. Cependant, adhérents de la SOP, il leur sera toujours possible d'avoir accès aux conférences via les *Replays*, dont le nouveau format permettra une expérience plus conviviale et plus proche de la réalité d'une Journée. Cela étant, pour avoir expérimenté les Webinaires, il est une chose dont la SOP est convaincue, et que le témoignage des conférenciers confirme : rien ne vaut la performance du direct.

**Marc Roché**  
**Président de la SOP**

(1) Lire l'interview de Christian Morel pp. 8-9.

NOUS NOUS ENGAGEONS  
**POUR PLUS**  
DE RESPONSABILITÉ.



**AVEC GACD FOR GOOD,  
NOUS VOULONS  
DÉFENDRE 3 CAUSES :**

**PRIVILÉGIER LES CIRCUITS COURTS  
ET PROMOUVOIR  
LE SAVOIR-FAIRE FRANÇAIS**

---



**FACILITER ET FAVORISER  
LA QUALITÉ DE VIE AU CABINET**

---



**SÉLECTIONNER LES PRODUITS  
ISSUS DE L'ÉCO-CONCEPTION  
ET SANS BISPHÉNOL**

---



**GACD FOR GOOD, C'EST BON POUR LES PATIENTS,  
BON POUR VOUS, BON POUR LA PLANÈTE !**

---





# Retour stimulant à la Maison de la Chimie !



**Q**ue cela fait du bien ! Près de 300 praticiens étaient présents à la Maison de la Chimie, le 8 octobre dernier, lors de la Journée Céramiques. La SOP les en remercie comme elle les remercie de leur présence et de leur confiance. Ce grand retour de nos Journées ne doit pas occulter une autre réalité : tous les modules des cycles, qui avaient été reportés pour cause de confinement, ont redémarré et se termineront comme prévu d'ici à la fin de l'année. La SOP a tenu tous ses engagements et, cela, avec toutes les précautions sanitaires, avec



le savoir-faire et la logistique déployés par les structures qui accueillent nos Journées et nos cycles (Maison de la chimie, hôtels et espaces de séminaires).



# « Une profession hautement fiable développe du retour d'expérience »

### Comment un sociologue en vient-il à s'intéresser aux décisions absurdes ?

Au cours de ma carrière dans l'industrie, j'ai observé que des décisions absurdes étaient prises par des gens pourtant intelligents, ce qui m'a conduit à réfléchir aux processus qui pouvaient engendrer ce phénomène. Je m'intéressais aussi beaucoup à l'aéronautique. Sur la base d'un matériau d'une cinquantaine de rapports d'accidents d'avion, après une analyse transversale, j'ai identifié trois grandes catégories d'erreurs : celles dues à la communication, celles dues à la coopération et, enfin, celles dues aux biais cognitifs. Le succès de mon premier livre m'a ensuite ouvert l'accès à différents univers : celui des porte-avions, des sous-marins, des guides de haute montagne et, enfin, des professions de santé, dont la vôtre. Tous, quelle que soit la profession exercée, se reconnaissent dans les exemples que j'emprunte aux différents métiers.

### Voilà qui nous autorise donc à vous demander quel regard on peut porter sur les mesures gouvernementales face à la crise sanitaire, dont certaines ont été considérées comme absurdes...

Commenter cette période *a posteriori* expose évidemment au risque d'être influencé par le biais rétrospectif. Mais à mon avis, l'absence du principe de « non-punition », autrement dit, la culture du blâme, a été dévastatrice. Elle a conduit les dirigeants à prendre des mesures de prudence excessive en accentuant le principe de précaution. Les dirigeants en font trop, car pèse sur eux la menace de la punition, du



Christian Morel, sociologue, auteur de *Décisions absurdes*\*

recours en justice. Cela les conduit à des comportements de mauvaise politique. Par crainte de subir la critique parce qu'ils n'ont pas maintenu les stocks de masques, les politiques ont travesti la vérité. C'est une erreur. Les citoyens ont un niveau de compréhension que les politiques ont une fâcheuse tendance à sous-estimer...

### Qu'entendez-vous par blâme ?

Le blâme ne s'applique pas uniquement à la politique. Il est général et il prend différentes formes. Il peut être judiciaire, médiatique ou électoral. Un patient insatisfait peut changer de praticien et s'apercevoir qu'un problème lui a été dissimulé, qui pourra conduire au procès. Par peur du blâme, le praticien initial a en effet menti par omission. C'est une erreur.

### Estimez-vous que notre profession est sensible à cette question de l'erreur ?

Vous m'avez invité comme conférencier à votre Journée consacrée aux décisions absurdes. Je relève que votre profession fait montre d'une grande ouverture d'esprit. Chose assez rare, au cours de cette formation, des conférenciers sont venus présenter leurs propres erreurs. Que l'on puisse en discuter pendant toute une journée est remarquable et positif car, pour qu'un métier progresse, il doit s'interroger sur ses erreurs. Il est important de comprendre qu'une organisation (ou une profession) hautement fiable n'est pas une organisation qui ne fait jamais d'erreur. C'est une organisation qui développe des processus



# Le grand entretien

permettant le retour d'expérience, le débat contradictoire, la circulation de l'information, autrement dit la communication.

## Mais comment développer cette culture dans notre profession alors même que pèse la menace judiciaire ?

Le préalable indispensable est en effet de partir du principe de non-punition. La punition coupe court à toute communication. Mais dans les faits, la non-punition se pratique déjà au sein de votre profession car, pendant cette Journée de formation, quatre conférenciers ont pu présenter leurs erreurs devant leurs pairs. Et ils l'ont fait sans éprouver le sentiment qu'ils seraient désavoués par eux. Certes, les pairs sont plus à même de comprendre les erreurs éventuelles – et d'en profiter – que des non-initiés comme les patients...

## Qu'est-ce que ce principe de « non-punition » au sein d'une organisation ?

La non-punition s'oppose à la culture du blâme. Dans une compagnie aérienne, la punition sera formelle, avec plusieurs grades de sanction : remontrance, inscription au dossier, blâme, avertissement voire mise à pied temporaire, comme dans l'armée. Mais il y a d'autres formes de sanctions beaucoup moins formelles.

## C'est-à-dire ?

Vis-à-vis d'une assistante, une simple attitude – un geste d'agacement prononcé, par exemple – peut constituer une punition car l'assistante peut intérioriser cette punition, même si elle a été formulée via une communication non verbale. À l'agacement, l'intimidation ou la colère du praticien, l'assistante répondra par de la rancœur, de la crispation ou par une attitude de fermeture face à la moindre remarque. Bien sûr, il faut exprimer les choses « qui ne vont pas ». Mais pour ce faire, il est essentiel d'instaurer au préalable un bon climat avec l'ensemble de l'organisation. C'est le préalable. Il permettra aussi de parler sans crainte de ses erreurs. Pour parvenir à cela, le chirurgien-dentiste doit abaisser son « gradient d'autorité » avec son équipe, une formule qui a cours dans l'aéronautique avec, par exemple, le « gradient d'autorité » du commandant de bord vis-à-vis du copilote. Chirurgien-dentiste, assistante, secrétaire, prothésiste, correspondants : il y a beaucoup plus de « relationnel » que vous ne l'imaginez généralement dans l'exercice de votre métier. Vous n'êtes pas seuls face à la décision ou impliqués dans les erreurs.

## Est-ce à rapprocher du rôle du conseil scientifique dans la crise de la Covid ?

Oui. C'est très bien d'avoir un conseil scientifique, mais pas sans qu'il y ait en son sein du débat contradictoire. Constitué d'une majorité d'épidémiologistes, le conseil scientifique n'incluait pas de pédiatre, par exemple. Les pédiatres ont très tôt observé, au travers d'études, que les enfants étaient faibles transmetteurs et faiblement contaminés. Or initialement, les décisions ont été basées sur le principe que tout arrivait par les enfants. Il faut du contradictoire !

## Les scientifiques auraient-ils été parfois de mauvais conseil ?

Nombre de scientifiques ont péché en présentant des hypothèses comme des certitudes. Beaucoup ont dit qu'il s'agissait d'une « grippette » ! Les épidémiologistes avaient déjà vu des coronavirus, mais certains ont été victimes d'un biais de confirmation car ils identifiaient ce qu'ils voyaient à ce qu'ils connaissaient déjà, en l'occurrence le SARS-Cov-1. Si l'on ne vous montre qu'une seule face d'une pyramide dont chaque face est d'une couleur différente, vous direz que la pyramide est de la couleur que vous voyez. Cela vaut aussi pour l'erreur de diagnostic en médecine. Et c'est parfois renforcé par le biais de confirmation parce qu'ensuite, on va rechercher des éléments qui soutiennent ce diagnostic initial erroné.

## Que conclure qui pourrait sécuriser nos exercices ?

Il faut insister sur l'importance de la communication, en particulier avec le patient. Dans les organisations hautement fiables – et les chirurgiens-dentistes recherchent la haute fiabilité –, les erreurs sont certes parfois dues à des biais cognitifs, mais elles sont dans la majorité des cas liées au collectif, ou plutôt à l'absence de collectif. Dans certaines situations, on doit pouvoir prendre l'avis de confrères plus spécialisés. Le niveau de fiabilité repose sur le collectif et sur l'institutionnel (la non-punition). Une étude a été conduite dans le service d'urgence de l'hôpital la Pitié-Salpêtrière. Le seul fait que le dossier d'un patient soit vu trois fois par jour pendant dix minutes par deux médecins entraînait une diminution de 50 % des erreurs médicales. Vous voyez le bénéfice que constituent, simplement, dix minutes de réflexion à deux au lieu d'une réflexion isolée ! C'est ce que j'appelle la communication.

**Propos recueillis par Philippe Milcent et Marc Roché**

*\* Décisions absurdes I, Gallimard 2002 ; Décisions absurdes II, Gallimard 2012 ; Décisions absurdes III, Gallimard 2018.*



**INCISIVE CENTRALE :**  
**une journée**  
**complète pour**  
**une dent**  
**stratégique**

**NOUVELLE DATE**  
**14 JANVIER 2021**

## Incisive centrale : tout sur la restauration et l'esthétique

Initialement programmée en mars 2020, la Journée Incisive centrale se tiendra le 14 janvier prochain à la Maison de la Chimie. Conformément à la feuille de route fixée par les responsables scientifiques de cette

Journée, Dominique Martin et Romain Jacq, il s'agira de couvrir de façon exhaustive le champ des restaurations de l'incisive centrale chez l'enfant et l'adulte. En effet, la restauration d'une incisive centrale est sans doute

un des actes les plus délicats à réaliser. Un dommage, un traumatisme ou une lésion sur une incisive centrale peut avoir des répercussions dépassant largement la sphère dento-dentaire. Visible, le traumatisme peut,



## Patrick Rouas, conférencier de la Journée du 14 janvier 2021



**15 %  
des enfants  
atteints de  
MIH**



### Quelle thématique allez-vous développer lors de cette Journée sur l'incisive centrale ?

J'aborderai le diagnostic des anomalies de structure, diagnostic qui n'est pas toujours évident à poser. Pourquoi les praticiens peuvent éprouver des difficultés à poser un diagnostic correct ? D'une part, il existe diverses formes d'anomalie de structure avec des variantes au sein de chaque catégorie (fluoroses, hypominéralisations molaire-incisive, hypoplasies, conséquence d'un traumatisme sur dent temporaire, amélogénèses imparfaites, dentinogénèses imparfaites, défauts associés à des déminéralisations liées à la maladie carieuse). D'autre part, l'omnipraticien n'est pas confronté quotidiennement à ces problématiques. Je montrerai qu'il est fondamental de toujours « étiqueter » une anomalie de structure car, dans certains cas, sa prise en charge doit se faire précocement afin de préserver le capital tissulaire.

### Pourquoi la précocité du diagnostic est-elle importante ?

Prenons l'exemple de l'hypominéralisation molaire-incisive (MIH). Cette anomalie doit être diagnostiquée le plus tôt possible car les dents atteintes peuvent subir, dans les formes modérées ou sévères, un délabrement très important en seulement quelques mois. Autre exemple, certaines formes d'amélogénèse imparfaite requièrent une prise en charge tout aussi précoce.

### Quel sera votre objectif ?

Je présenterai une méthode permettant de poser un diagnostic correct et d'étiqueter l'anomalie de structure dans la majorité des cas. Il s'agit d'analyser des paramètres précis, dans un ordre défini, ce qui mènera le praticien au diagnostic permettant ensuite de décider d'une prise en charge spécifique, adaptée au type d'anomalie. Par ailleurs, je parlerai également d'étiologie, notamment des facteurs tels que les perturbateurs endocriniens. Certes, les anomalies de structures ne sont pas observées quotidiennement dans les cabinets dentaires mais les chiffres montrent qu'elles sont loin d'être exceptionnelles. À titre d'exemple, il faut savoir que la prévalence des MIH est relativement élevée avec près de 15 % des enfants atteints selon les dernières études. /

en effet, avoir une incidence sur l'estime de soi ou sur la vie sociale, en particulier lorsqu'il concerne un jeune patient car les conséquences devront être gérées toute sa vie. Six conférenciers se partageront la scène pour donner des réponses cliniques concernant la prise en charge esthétique et fonctionnelle de l'incisive centrale maxillaire en cas de traumatologie ou d'anomalie de structure. Ils traiteront de la res-

tauration de l'incisive centrale selon le gradient thérapeutique de préservation des tissus.

---

### **Une Journée transversale pour une maîtrise globale de l'incisive centrale**

---

Seront, entre autres, détaillées les techniques endodontiques d'une incisive corrélées aux conséquences biologiques et es-

thétiques des traitements. Face à un traumatisme de l'incisive centrale, quels sont les gestes d'urgence à connaître et à maîtriser en omnipraticien ? **Camille Eid** expliquera comment nous pouvons décider simplement et rapidement des thérapeutiques afin de préserver la fonction et l'esthétique de l'incisive centrale. Elle livrera des conseils pratiques et illustrera son propos à partir des situations cliniques les plus *Lire la suite en page 12* ▶▶▶▶▶

► fréquentes que les participants peuvent rencontrer au cabinet dentaire.

**François Bronnec** interviendra ensuite sur les conséquences endodontiques des traumatismes (apexogénèse, apexification, revascularisation). Son propos ? Mettre en évidence les incidences possibles des thérapeutiques, à court, moyen et surtout long terme (discoloration, fracture, etc.).

**Anne-Laure Bonnet** traitera quant à elle des différentes restaurations de l'incisive post-traumatique. Elle livrera, par exemple, des trucs et astuces sur deux angles sans atteinte pulpaire. **Patrick Rouas** et **Olivier Leroux** feront ensuite un point complet et pratique sur les anomalies de structure. Patrick Rouas traitera du diagnostic et de ses conséquences. Olivier Leroux développera son propos autour de la restauration et de l'éclaircissement externe. Il présentera un protocole simple de mise en place de l'ICON.

Pour clôturer cette Journée 100 % clinique, **Jean-David Boschattel** répondra à la question de savoir si oui ou non les facettes sont bien la solution clinique que certains prétendent.

On l'a compris, il s'agira d'une Journée transversale destinée à comprendre les problématiques que soulève l'incisive centrale. Traitement Icon, micro-abrasion, restauration conventionnelle, facette, couronne... Les conférenciers présenteront toutes les clés thérapeutiques accessibles à l'omnipraticien.

**Dominique Martin  
et Romain Jacq**

## Fiche formation

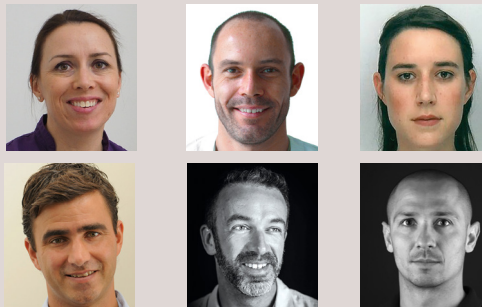
### « Incisive centrale : restauration et esthétique » 14 janvier 2021

**Lieu :** Maison de la chimie  
28 bis, rue Saint-Dominique – 75007 Paris

**Disciplines abordées :** traumatologie, endodontie, esthétique.

**Responsables scientifiques**  
**Dominique Martin, Romain Jacq**

**Conférenciers :** Camille Eid, François Bronnec, Anne-Laure Bonnet, Patrick Rouas, Olivier Leroux, Jean-David Boschattel.



### Programme de la formation

- Traumatismes : gestes d'urgences.
- Conséquences endodontiques des traumatismes.
- Restauration de l'incisive post-traumatique.
- Anomalies de structure.
- Facettes : solution clinique ?

### Objectifs de la formation

- Comprendre les enjeux de la prise en charge esthétique et fonctionnelle de l'incisive centrale maxillaire centrale en cas de traumatologie ou d'anomalie de structure.
- Restaurer l'incisive centrale selon le gradient thérapeutique de préservation des tissus.
- Mettre en œuvre les techniques endodontiques d'une incisive en considérant les conséquences biologiques et esthétiques des traitements.



INSCRIVEZ-VOUS  
dès maintenant  
> cahier central

**PHILIPS**

**sonicare**

ExpertClean



**Nouveau**

## Améliore la routine de brossage des patients pour des résultats exceptionnels

Alliant nos têtes de brosse les plus avancées et la technologie sonore, la nouvelle brosse à dents Philips Sonicare ExpertClean aide à procurer un soin bucco-dentaire ciblé, pour un nettoyage en profondeur.

La brosse à dents électrique Philips Sonicare ExpertClean accompagne les patients dans leur brossage quotidien, en les aidant à améliorer leur routine de soins bucco-dentaires entre chaque visite. L'application Philips Sonicare propose un suivi personnalisé qui aide les patients à atteindre leurs objectifs en matière de soins bucco-dentaires pour des résultats exceptionnels.



Le rapport de progression personnalisé suit le temps de brossage et la fréquence, et aide le patient à exercer le bon niveau de pression

## Pour plus d'informations

Appelez le **0800 710 580** ou envoyez un e-mail à [sonicarepro@philips.com](mailto:sonicarepro@philips.com)

Ou encore, contactez votre délégué dentaire **Philips Sonicare**



Conception et organisation d'un cabinet dentaire - 25 mars 2021



NORMES, TRAÇABILITÉ, STOCKS, SECRÉTARIAT, MANAGEMENT...

OUVERT AUX ASSISTANTES

## Mieux s'organiser pour mieux se consacrer au soin

« La gestion des stocks est un enjeu économique majeur. Trop souvent hélas, le praticien délaisse cette tâche à l'assistante dentaire. Or, il ne s'agit pas de déléguer, mais de déléguer ! » explique Marilyn Michel, conférencière de la Journée « Conception et organisation d'un cabinet », formation initialement prévue en juin dernier, et qui se tiendra le 25 mars 2021 (lire l'interview de Marilyn Michel ci-contre). Cinq conférenciers, trois chirurgiens-

dentistes, une assistante dentaire et un consultant en management, animeront cette Journée, ouverte également aux assistant(e)s. En introduction à la journée **Christian Simon** témoignera d'un plaisir au travail retrouvé dans la restructuration de son cabinet situé en zone rurale et dans un désert médical où il exerce et vit depuis plus de trente-cinq ans. Il expliquera la façon dont il s'est formé et a développé son arsenal thérapeutique (implan-

tologie, laser) afin de répondre aux besoins locaux de ses patients. **Philippe Rocher** définira ensuite les incontournables de l'organisation optimisée du cabinet dentaire et de ses équipements pour permettre un travail en équipe efficace. Disposition des lieux, agencement des meubles, circulation, conception du cabinet, matériaux des sols... Car l'équipe soignante ne peut pas correctement évoluer dans un environnement mal organisé, et « un cabinet

*bien conçu stimule le plaisir au travail* », gage Philippe Rocher. **Patrick Bonne** détaillera la « démarche d'amélioration continue simplifiée » qu'il préconise et insiste sur le mot « SIMPLIFIÉ ». Il dira, dans le cadre de cette démarche, comment déléguer pour s'assurer sécurité et confort d'exercice. L'un des apports de cette conférence : montrer que la mise en place de protocoles et de procédures bien élaborés permet de garantir de façon simple le respect des réglementations. « *Un sujet trop souvent absent en pratique quotidienne sera par exemple abordé : les traçabilités au cabinet dentaire (dossier patient, vigilances et veilles)* », explique Marc Roché. « *Ainsi, des solutions seront proposées qui facilitent la pratique et laissent plus de temps au soin* ».

Assistante dentaire et formatrice en management, **Marilyn Michel** prendra ensuite la parole pour exposer les différents modes de gestion des stocks, garants d'une meilleure maîtrise des coûts. « *Le contrôle des flux permet d'atteindre l'équilibre financier* », explique-t-elle. Elle abordera, pour cela, la gestion informatique des stocks avec des logiciels qui facilitent la traçabilité réglementaire (matériaux, pharmacovigilance).

---

### Retrouver ou conforter le plaisir au travail

---

Enfin, **François Marque**, consultant en management, clôturera cette Journée pour exposer les bases du management de l'équipe dentaire adaptées aux différents acteurs du cabinet. « *Le travail en équipe nécessite la transformation du chirurgien-dentiste*

## Interview de Marilyn Michel, conférencière de la Journée du 25 mars 2021



“ Les stocks,  
enjeu économique  
majeur. ”

**Vous avez dirigé un centre d'enseignement pour les assistantes dentaires, et vous exercez vous-même ce métier. Comment doit-on regarder la question de la gestion des stocks ?**

Comme un enjeu économique majeur ! Trop souvent, le praticien délaisse cette tâche à l'assistante dentaire. Mais déléguer ne signifie pas délaissier ! La gestion des stocks impacte la trésorerie, parfois la fiscalité et, bien sûr, la bonne marche du cabinet. Or, la formation initiale des assistantes n'aborde que superficiellement les aspects économiques. Ainsi, quand l'assistante d'une Selarl passe des commandes pour « profiter » des promotions de fin d'année, elle ne prend pas en compte la valorisation de ces stocks dans le chiffre d'affaires de l'exercice comptable en cours...

**Existe-t-il une gestion idéale des stocks ?**

Il y a trois questions à se poser : combien, quand, comment ? Mais vous n'allez pas gérer les choses de la même manière si vous faites de l'omnipratique en zone rurale – vous aurez besoin de tout, tout le temps, en intégrant la question des délais de livraison – ou de la chirurgie implantaire dans une métropole. Les stocks eux-mêmes n'ont pas la même nature, entre les produits périssables dans des délais courts, et les produits avec des préemptions longues.

**Vous allez aborder la question des logiciels métiers et de la traçabilité...**

Le potentiel des logiciels est sous-exploité. L'outil informatique existe, il faut s'en emparer pour basculer dans une gestion maîtrisée des stocks. Avec un logiciel bien paramétré, vous savez quelle carpule a été utilisée pour quel patient, vous connaissez l'état du stock, vous êtes alerté en temps voulu pour passer commande. Vous pilotez votre gestion et, de plus, vous disposez de toutes les informations pour respecter vos obligations en matière de traçabilité.

► *en employeur manager efficace, responsable et bienveillant* », explique-t-il, « *de l'entretien annuel à celui de félicitation, l'employeur se doit de posséder des outils et des techniques que je développerai* ». La maîtrise de ce rôle de manager doit permettre l'accompagnement et l'amélioration de la qualité de vie au travail (QVT). Cette conférence permettra aux participants de renforcer la cohésion de leur équipe pour garantir la pérennité de leur structure dans un climat de travail favorable. Et Marc Roché de conclure : « *Au cours de cette Journée, la valorisation du travail en équipe sera soulignée dans chacune des parties développées autour d'exemples concrets et applicatifs c'est pourquoi les assistantes sont incitées à venir* ». /

## Évaluez-vous

- / **Connaissez-vous les normes d'installations des générateurs ?**
- / **Quelle est la place optimale de la salle de stérilisation ?**
- / **Quels sont les éléments fondamentaux pour réaliser des réunions de travail efficaces ?**
- / **Quelles sont les règles de rédaction d'une procédure au format logigramme ?**
- / **Connaissez-vous les différents flux à votre disposition pour gérer votre stock au mieux ?**
- / **Quelle est la différence entre la tenue d'un stock entre un praticien en BNC et un en SEL ?**

## Fiche formation

### « Conception et organisation d'un cabinet dentaire » 25 mars 2021

**Lieu :** Maison de la chimie  
28 bis, rue Saint-Dominique – 75007 Paris

#### Disciplines abordées

Omnipratique, bureautique, aspects législatifs et réglementaires, pharmacovigilance.

#### Responsable scientifique

**Marc Roché**

#### Groupe de travail

**Romain Jacq, Philippe Safar, Sylvie Saporta.**

**Conférenciers :** Patrick Bonne, François Marque, Marylin Michel, Philippe Rocher, Christian Simon.



#### Programme de la formation

- Appliquer une démarche d'amélioration continue simplifiée au cabinet dentaire.
- Améliorer le travail en équipe.
- Sécuriser les postes à risques (stérilisation) et les délégations de tâches.
- Optimisation du poste de secrétariat.
- Respect des réglementations en matière de traçabilité et de risque infectieux.
- Gestion optimisée des stocks.
- Bases d'un management efficace et bienveillant.

#### Objectifs de la formation

- Sécuriser son exercice.
- Donner les bases qui permettent d'adapter chaque structure aux besoins locaux.
- Exercer une omnipratique moderne.




**INSCRIVEZ-VOUS**  
dès maintenant  
> cahier central



# Calendrier des formations SOP / 2020-2021


## 2020 semestre 2

juillet	août	septembre	octobre	novembre	décembre	
 <p>PROGRAMMEZ DÈS MAINTENANT VOTRE ANNÉE DE FORMATION CONTINUE AVEC LA SOP (BULLETIN D'INSCRIPTION EN DOUBLE PAGE CENTRALE)</p>			<b>1-2-3</b> Cycle Paro	<b>5-6</b> Cycle Transmission		
		<b>10-11</b> Cycle Transmission	<b>8</b> Journée Céramiques : mode d'emploi		<b>11-12</b> • Cycle Endo • Cycle Paro	
				<b>15-16</b> Cycle Transmission	<b>12-13</b> Cycle Pédiatrie	

## 2021 semestre 1

janvier	février	mars	avril	mai	juin
<b>7-8-9</b> Cycle Esthétique	<b>4-5-6</b> Cycle Hypnose	<b>5-6</b> Cycle Laser	<b>1-2-3</b> Cycle Chir. paro. péri-		<b>3-4-5</b> Cycle Imagerie 3D
<b>14</b> Journée Incisive centrale	<b>11-12</b> • Cycle Installation • Cycle ETP	<b>11-12</b> Cycle Pédiatrie	<b>8-9</b> Cycle Pédiatrie	<b>7-8</b> Cycle Esthétique	<b>4-5</b> Cycle Endo
<b>15-16</b> • Cycle Dermato • Cycle Endo		<b>11-12-13</b> • Cycle Esthétique • Cycle Hypnose	<b>8-9-10</b> Cycle Hypnose		<b>17</b> Journée Un plan sans implant
<b>21-22-23</b> Cycle Paro		<b>18-19</b> Cycle ETP	<b>15-16</b> Cycle ETP	<b>20</b> Journée Retraiter sans copier-coller	<b>18-19</b> Cycle Endo
<b>22-23</b> Cycle Occluso		<b>19-20</b> Cycle Endo		<b>27</b> Cycle Pédiatrie	<b>25-26</b> • Cycle Esthétique • Cycle Occluso
<b>28-29</b> Cycle Pédiatrie		<b>25</b> Journée Organisation du cabinet		<b>28-29</b> Cycle Occluso	
<b>29-30</b> Cycle Facteurs humains		<b>26-27</b> • Cycle Dermato • Cycle Occluso • Cycle Laser			

## 2021 semestre 2

juillet	août	septembre	octobre	novembre	décembre	
 <p>PROGRAMMEZ DÈS MAINTENANT VOTRE ANNÉE DE FORMATION CONTINUE AVEC LA SOP (BULLETIN D'INSCRIPTION EN DOUBLE PAGE CENTRALE)</p>			<b>1-2</b> Cycle Facteurs humains			
			<b>1-2-3</b> Cycle Paro			
				<b>14</b> Journée Retraitement endodontique		
			<b>30</b> Cycle Facteurs humains		<b>25</b> Séance SOP/ADF	

## Adhésion SOP 2021 (109 €)

J'adhère (ou je renouvelle mon adhésion) à la SOP en 2021  Je suis déjà adhérent 2021  Je ne souhaite pas adhérer

### Je choisis mes Journées à la carte

Lieu des Journées : Maison de la Chimie 28, rue Saint-Dominique - 75007 Paris	Tarif adhérent minoré	Tarif adhérent	Tarif non-adhérent minoré	Tarif non-adhérent
<b>Incisive centrale : restauration et esthétique</b> jeudi 14 janvier 2021	<input type="checkbox"/> 275 € (avant le 10/12/2020)	<input type="checkbox"/> 325 €	<input type="checkbox"/> 360 € (avant le 10/12/2020)	<input type="checkbox"/> 410 €
<b>Conception et organisation d'un cabinet dentaire</b> jeudi 25 mars 2021 <input type="checkbox"/> Je viens avec mon assistant(e) : adhérent + 95 euros ; non adhérents + 125 euros	<input type="checkbox"/> 275 € (avant le 10/02/2021)	<input type="checkbox"/> 325 €	<input type="checkbox"/> 360 € (avant le 10/02/2021)	<input type="checkbox"/> 410 €
<b>Retraiter sans copier-coller</b> jeudi 20 mai 2021	<input type="checkbox"/> 275 € (avant le 30/03/2021)	<input type="checkbox"/> 325 €	<input type="checkbox"/> 360 € (avant le 30/03/2021)	<input type="checkbox"/> 410 €
<b>Un plan sans implant</b> jeudi 17 juin 2021	<input type="checkbox"/> 275 € (avant le 26/05/2021)	<input type="checkbox"/> 325 €	<input type="checkbox"/> 360 € (avant le 26/05/2021)	<input type="checkbox"/> 410 €
<b>Retraitement en endodontie</b> jeudi 14 octobre 2021	<input type="checkbox"/> 275 € (avant le 04/09/21)	<input type="checkbox"/> 325 €	<input type="checkbox"/> 360 € (avant le 04/09/21)	<input type="checkbox"/> 410 €

Pour toute annulation moins d'une semaine avant la date de la Journée, une somme de 100 € pour frais de dossier sera retenue.

### Je choisis un cycle 2020 - 2021

	Tarif adhérent	Tarif non-adhérent	Acompte*
<b>Chirurgie plastique paro. et péri-implantaire</b> 1, 2, 3 avril 2021	<input type="checkbox"/> 2865 €	<input type="checkbox"/> 3055 €	—
<b>Dermatologie buccale</b> 15, 16 janvier ; 26, 27 mars 2021	<input type="checkbox"/> 2105 €	<input type="checkbox"/> 2305 €	—
<b>Endodontie</b> 11, 12 déc. 2020 ; 15, 16 jan. ; 19, 20 mars ; 4, 5 juin ; 18, 19 juin 2021	<input type="checkbox"/> 5525 €	<input type="checkbox"/> 5725 €	1465 €
<b>Esthétique</b> 7, 8, 9 janvier ; 11, 12, 13 mars ; 7, 8 mai ; 25, 26 juin 2021	<input type="checkbox"/> 5365 €	<input type="checkbox"/> 5565 €	1365 €
<b>ETP</b> 11, 12 février ; 18, 19 mars ; 15, 16 avril 2021	<input type="checkbox"/> 2750 €	<input type="checkbox"/> 2950 €	—
<b>Facteurs humains</b> 29, 30 janvier ; 30 septembre, 1 <sup>er</sup> , 2 octobre 2021	<input type="checkbox"/> 2750 €	<input type="checkbox"/> 2950 €	—
<b>Hypnose</b> 4, 5, 6 février ; 11, 12, 13 mars ; 8, 9, 10 avril 2021	<input type="checkbox"/> 2955 €	<input type="checkbox"/> 3155 €	755 €
<b>Imagerie 3D</b> 3, 4, 5 juin 2021	<input type="checkbox"/> 1665 €	<input type="checkbox"/> 1865 €	—
<b>Installation</b> 11, 12 février 2021	<input type="checkbox"/> 730 €	<input type="checkbox"/> 845 €	—
<b>Laser</b> 5, 6 mars 2021	<input type="checkbox"/> 1795 €	<input type="checkbox"/> 1995 €	—
<b>Occlusodontie</b> 22, 23 janvier ; 26, 27 mars ; 28, 29 mai ; 25, 26 juin 2021	<input type="checkbox"/> 4165 €	<input type="checkbox"/> 4365 €	1125 €
<b>Odontologie pédiatrique</b> 28, 29 janvier ; 11, 12 mars ; 8, 9 avril ; 27 mai 2021	<input type="checkbox"/> 2850 €	<input type="checkbox"/> 3050 €	980 €
<b>Transmission du cabinet dentaire</b> 7, 8 janvier OU 1 <sup>er</sup> , 2 avril OU 3, 4 juin 2021	<input type="checkbox"/> 730 €	<input type="checkbox"/> 845 €	—

\* Le solde du règlement est à régler avant le début de la formation.

# BULLETIN D'INSCRIPTION ET D'ADHÉSION SOP

(Complétez et retournez ce cahier central dans l'enveloppe T ou par courrier simple)

Bulletin d'inscription  
à retourner  
accompagné de votre  
règlement à :

## SOP

6, rue Jean Hugues  
75116 Paris  
Tél. : 01 42 09 29 13  
www.sop.asso.fr

Toutes nos formations  
comprennent le déjeuner  
assis et les pauses-café.

Payez en ligne sur  
www.sop.asso.fr

98 % des formations SOP  
(journées & cycles)  
peuvent être prises  
en charge par le FIFPL.



## Je choisis la formule Pack 2021 et je bénéficie de tarifs préférentiels adhérent

Réservé aux  
adhérents SOP 2021

### 1/ Je sélectionne ma formule Pack 2021 : 2, 3, 4 ou 5 Journées

	Tarif Pack
<b>Pack 2 Journées</b>	<input type="checkbox"/> 495 €
<b>Pack 3 Journées</b>	<input type="checkbox"/> 701 €
<b>Pack 4 Journées</b>	<input type="checkbox"/> 902 €
<b>Pack 5 Journées</b>	<input type="checkbox"/> 1 100 €

### 2/ Je sélectionne les Journées de mon Pack 2021

<b>Incisive centrale : restauration et esthétique</b> jeudi 14 janvier 2021	<input type="checkbox"/>
<b>Conception et organisation d'un cabinet dentaire</b> jeudi 25 mars 2021	<input type="checkbox"/>
<b>Retraiter sans copier-coller</b> jeudi 20 mai 2021	<input type="checkbox"/>
<b>Un plan sans implant</b> jeudi 17 juin 2021	<input type="checkbox"/>
<b>Retraitement en endodontie</b> jeudi 14 octobre 2021	<input type="checkbox"/>

## MES COORDONNÉES ET MON RÉCAPITULATIF

Nom : .....  
Prénom : .....  
Adresse : .....  
.....  
E-mail : .....  
Tél. : .....  
N° Adeli : ..... ou RPPS : .....  
Année de diplôme : .....

Adhésion SOP 2021	..... €
Total Journées à la carte	..... €
Total Cycles	..... €
<b>TOTAL GÉNÉRAL</b>	..... €



INSCRIPTION  
EN LIGNE

Accepteriez-vous que vos coordonnées soient communiquées à nos partenaires? oui  non   
Voulez-vous recevoir un fichet réduction? Air France



# Tous nos cycles 2020



**Que vous souhaitiez approfondir vos connaissances et pratiques cliniques dans toutes les disciplines de notre métier, que vous désiriez privilégier l'organisation de votre cabinet dentaire dans différents domaines, renforcer l'efficacité du binôme praticien-assistante, ou encore cibler une formation validante, le programme 2020-2021 de la SOP propose une large panoplie de cycles répondant à vos priorités et vos besoins. À noter que, pour cette saison 2020-2021, trois nouveautés sont à l'affiche : l'odontologie pédiatrique, la chirurgie plastique parodontale et péri-implantaire et, enfin, les facteurs humains.**

# /2021



**Choisissez  
le cycle  
le plus adapté  
à votre profil  
et à vos envies.**



Organisation



Nouveauté



Assistantes + Praticiens



Clinique



Validant



Best seller



Approfondissement

## PROGRAMME 2020/21 DES CYCLES SOP

### TRANSMISSION

JEUDI <b>7</b> jan. 2021	VENDREDI <b>8</b> jan. 2021
--------------------------------	-----------------------------------

### ODONTO. PÉDIATRIQUE

JEUDI <b>28</b> jan. 2021	VENDREDI <b>29</b> jan. 2021
---------------------------------	------------------------------------

JEUDI <b>11</b> mars 2021	VENDREDI <b>12</b> mars 2021
---------------------------------	------------------------------------

JEUDI <b>8</b> avril 2021	VENDREDI <b>9</b> avril 2021	JEUDI <b>27</b> mai 2021
---------------------------------	------------------------------------	--------------------------------

### ENDODONTIE

VENDREDI <b>11</b> déc. 2020	SAMEDI <b>12</b> déc. 2020
------------------------------------	----------------------------------

VENDREDI <b>15</b> jan. 2021	SAMEDI <b>16</b> jan. 2021
------------------------------------	----------------------------------

VENDREDI <b>19</b> mars 2021	SAMEDI <b>20</b> mars 2021
------------------------------------	----------------------------------

VENDREDI <b>4</b> juin 2021	SAMEDI <b>5</b> juin 2021	VENDREDI <b>18</b> juin 2021	SAMEDI <b>19</b> juin 2021
-----------------------------------	---------------------------------	------------------------------------	----------------------------------

### FACTEURS HUMAINS

VENDREDI <b>29</b> jan. 2021	SAMEDI <b>30</b> jan. 2021
------------------------------------	----------------------------------

MERCREDI <b>30</b> sept. 2021	JEUDI <b>1<sup>er</sup></b> oct. 2021	VENDREDI <b>2</b> oct. 2021
-------------------------------------	---	-----------------------------------

### ESTHÉTIQUE

JEUDI <b>7</b> jan. 2021	VENDREDI <b>8</b> jan. 2021	SAMEDI <b>9</b> jan. 2021
--------------------------------	-----------------------------------	---------------------------------

JEUDI <b>11</b> mars 2021	VENDREDI <b>12</b> mars 2021	SAMEDI <b>13</b> mars 2021
---------------------------------	------------------------------------	----------------------------------

VENDREDI <b>7</b> mai 2021	SAMEDI <b>8</b> mai 2021
----------------------------------	--------------------------------

VENDREDI <b>25</b> juin 2021	SAMEDI <b>26</b> juin 2021
------------------------------------	----------------------------------

### DERMATOLOGIE BUCCALE

VENDREDI <b>15</b> jan. 2021	SAMEDI <b>16</b> jan. 2021	VENDREDI <b>26</b> mars 2021	SAMEDI <b>27</b> mars 2021
------------------------------------	----------------------------------	------------------------------------	----------------------------------

+ Master Class 1 jour avec date au choix :

VENDREDI <b>8</b> oct. 2021	OU	VENDREDI <b>10</b> déc. 2021
-----------------------------------	----	------------------------------------

### OCCLUSODONTIE

VENDREDI <b>22</b> jan. 2021	SAMEDI <b>23</b> jan. 2021	VENDREDI <b>26</b> mars 2021	SAMEDI <b>27</b> mars 2021
------------------------------------	----------------------------------	------------------------------------	----------------------------------

VENDREDI <b>28</b> mai 2021	SAMEDI <b>29</b> mai 2021	VENDREDI <b>25</b> juin 2021	SAMEDI <b>26</b> juin 2021
-----------------------------------	---------------------------------	------------------------------------	----------------------------------

### HYPNOSE

JEUDI <b>4</b> fév. 2021	VENDREDI <b>5</b> fév. 2021	SAMEDI <b>6</b> fév. 2021
--------------------------------	-----------------------------------	---------------------------------

JEUDI <b>11</b> mars 2021	VENDREDI <b>12</b> mars 2021	SAMEDI <b>13</b> mars 2021
---------------------------------	------------------------------------	----------------------------------

JEUDI <b>8</b> avril 2021	VENDREDI <b>9</b> avril 2021	SAMEDI <b>10</b> avril 2021
---------------------------------	------------------------------------	-----------------------------------

### INSTALLATION

JEUDI <b>11</b> fév. 2021	VENDREDI <b>12</b> fév. 2021
---------------------------------	------------------------------------

### LASER

VENDREDI <b>5</b> mars 2021	SAMEDI <b>6</b> mars 2021
-----------------------------------	---------------------------------

### CHIR. PLAST. PARO. PÉRI-IMPL.

JEUDI <b>1</b> avril 2021	VENDREDI <b>2</b> avril 2021	SAMEDI <b>3</b> avril 2021
---------------------------------	------------------------------------	----------------------------------

### ETP

LUNDI <b>11</b> fév. 2021	MARDI <b>12</b> fév. 2021	JEUDI <b>18</b> mars 2021
---------------------------------	---------------------------------	---------------------------------

VENDREDI <b>19</b> mars 2021	JEUDI <b>15</b> avril 2021	VENDREDI <b>16</b> avril 2021
------------------------------------	----------------------------------	-------------------------------------

### IMAGERIE 3D

JEUDI <b>3</b> juin 2021	VENDREDI <b>4</b> juin 2021	SAMEDI <b>5</b> juin 2021
--------------------------------	-----------------------------------	---------------------------------

## TRANSMISSION

### TRANSMISSION DU CABINET DENTAIRE

Les outils nécessaires à la préparation, le plus en amont possible, de la transmission de son cabinet dentaire.

#### Programme

- Pourquoi faut-il au minimum trois ans pour préparer sa fin d'activité ?
- Pourquoi et comment mettre en place le cumul emploi-retraite ?
- Optimiser la fin de l'activité : Selarl, SPFPL, cotisations sociales, impôt sur le revenu, plus-values.
- Bien choisir ses options de rente assurantielle Madelin, PERP.
- Préparer la transmission lors de la fin d'activité.
- Pourquoi proposer au collaborateur de devenir associé de sa Selarl ?
- Les solutions pour valoriser et céder les murs du cabinet.
- Estimer la valeur de son cabinet.
- Que faire de la trésorerie de sa Selarl et/ou SPFPL ?

#### Équipe pédagogique :

Gilles Hannoun, Denis Krief, David Elgrably, Jordan Elbaz.

#### Les + du cycle :



Best seller



Organisation

#### Dates

7, 8 janvier 21  
OU 1<sup>er</sup>, 2 avril 21  
OU 3, 4 juin 21

#### Lieu

Sofitel  
Arc de Triomphe  
14, rue Beaujon  
75008 Paris

## ODONTOLOGIE PÉDIATRIQUE

Un parcours complet pour se former ou se perfectionner en omnipratique ou dans le cadre d'un exercice orienté.

Une approche innovante mixant cinq journées en visioconférences avec enseignement dirigé et une journée présentielle dédiée aux TP.

#### Programme

- Soigner sereinement : prise en charge comportementale de l'enfant, sédation.
- Maladie carieuse : diagnostic, évaluation des facteurs de risque et prévention.
- Thérapeutiques restauratrices et endodontiques de la dent temporaire et de la dent permanente immature.
- Traumatismes dentaires.
- Traitements orthodontiques précoces : maintien de l'espace et interception.

#### Responsables scientifiques :

Lucile Goupy, Romain Jacq, Sylvie Saporta

**Équipe pédagogique :** Elody Aiem, Pierre-Jean Berat, Michèle Muller-Bolla, Anne-Margaux Collignon, Frédéric Courson, Arabelle Gouvernaire, Marie-Armelle Mubiri, Charles Micheau, Chantal Naulin-Ifi, Anne-Françoise Thiollier.

#### Les + du cycle :



Nouveauté



Clinique



Approfondissement

#### Dates

28, 29 janv. 21\*  
11, 12 mars 21\*  
8,9 avril 21\*  
27 mai 21\*\*

#### Lieux

\* Enseignement en ligne  
\*\*Espace Saint-Martin  
199 bis, rue Saint-Martin  
75003 Paris



## ESTHÉTIQUE

Un parcours complet pour maîtriser les techniques de dentisterie adhésive à visée esthétique.

### Programme

- Analyse esthétique et planification thérapeutique.
- Choix de la couleur.
- Communication et photographie.
- Traitement des dyschromies, éclaircissement.
- Adhésion aux tissus dentaires.
- Modes d'assemblage des diverses céramiques.
- Restaurations en composite directes au secteur antérieur.
- Restaurations en composite directes au secteur postérieur.
- Facettes céramiques, Inlay et onlays céramiques.
- Implantologie (sect. antérieur) et aménagements paro.

### Responsables scientifiques:

Bertrand Tervil

### Équipe pédagogique:

C. Bernard, E. Bonnet, M. Brient, B. Brochery, A. Dagba, E. d'Incau, J. Mourlaas, F. Trévelo, B. Schweitz, F. Raux, P. Zyman.

### Les + du cycle:



Best seller



Clinique



Approfondissement

### Dates

7, 8, 9 jan. 21  
11, 12, 13 mars 21  
7, 8 mai 21  
25, 26 juin 21

### Lieu

Hôtel Napoléon  
40, av. de Friedland  
75008 Paris



## 3 QUESTIONS À BERTRAND TERVIL

Responsable scientifique du cycle

### Qu'est-ce qui fait le succès de votre cycle ?

Peut-être est-il dû au fait que nous associons systématiquement contenu théorique et application pratique. Il n'y a pas une journée au cours de laquelle nous ne proposons pas un TP. Ensuite, nous avons un plateau très relevé d'intervenants qui sont tous des cliniciens exerçant en cabinet de ville. Même si leur exercice est très spécialisé, ils sont en prise avec la réalité de l'exercice omnipratique. Il y a une grande proximité entre

leur enseignement et ce qu'attendent les participants. J'ajoute qu'ils ne se prennent pas pour des stars, il y a une vraie complicité avec les participants. C'est quelque chose qui compte.

### Justement, qui sont les participants à ce cycle ?

Je dirais qu'il y a deux grandes catégories de participants : les praticiens qui veulent perfectionner leurs techniques, et ceux qui veulent faire basculer leur exercice dans une organisation orientée sur l'esthétique.

### Un mot sur les matériels et les matériaux ?

C'est un des grands atouts de ce cycle, qui nécessite beaucoup de matériaux et de matériels. Nous avons noué des partenariats solides avec les industriels, grâce à quoi les participants, par exemple, peuvent manipuler plusieurs types de colle ou de composite. Idem pour le matériel, à l'image du module sur la photo, au cours duquel nous mettons à disposition un équipement complet pour deux personnes.

## ENDODONTIE

Accéder à une pratique endodontique sécurisée et reproductible en pratique généraliste.

### Programme

- Diagnostic pulpaire, traitement de l'urgence, diagnostic radiographique, anesthésie, prétraitement, pose de la digue, cavité d'accès.
- Anatomie endo., perméabilisation, concept de mise en forme, instrumentation, irrigation.
- Obturation, étanchéité coronaire, restauration de la dent dépulpée, traitement canalaire sur patient en direct.
- Retraitement : prise de décision, démontage des structures prothétiques, désobturation canalaire, retrait des instruments fracturés.
- Traitement des perforations, coiffage pulpaire, traitement des dents immatures, initiation à la chirurgie.

### Responsables scientifiques :

Dominique Martin et Pierre Machtou

### Équipe pédagogique :

Laurent Arbona, Sarah Attal, François Bronnec, Grégory Caron, Jean-Yves Cochet, Sandrine Dahan, Pierre Machtou, Dominique Martin, Frédéric Raux, Stéphane Simon.

### Les + du cycle :



Best seller



Clinique



Approfondissement

#### Dates

11, 12 déc. 20  
15, 16 jan. 21  
19, 20 mars 21  
4, 5 juin 21  
18, 19 juin 21

#### Lieu

Hôtel Ampère  
102 av. de Villiers  
75017 Paris

## DERMATOLOGIE BUCCALE

Diagnostiquer et traiter les pathologies courantes, détecter les lésions cancéreuses ou à potentiel de transformation maligne. Inclus : un jour de Master Class.

### Programme

- Structures anatomiques normales, anomalies para-pathologiques.
- Démarche diagnostique ; examen de la cavité buccale ; examens complémentaires ; biopsie.
- Candidoses et herpès.
- Aftes, aphtoses ; lichen plan ; maladies bulleuses ; gingivites érosives chroniques.
- Notions de manifestations buccales des maladies générales.
- Tumeurs bénignes.
- Cancérologie : lésions à risque potentiel de transformation maligne ; lésions précancéreuses ; cancers ; conséquences des traitements anticancéreux ; soins en ville des patients ayant été traités ou en traitement pour un cancer.
- Notion de sevrage tabagique.
- Xérostomies ; Stomatodynies.
- Affections des glandes salivaires accessoires.

### Responsables scientifiques :

Didier Gauzeran,  
Anne-Laure Ejeil

### Équipe pédagogique :

Didier Gauzeran,  
Anne-Laure Ejeil,  
Nathan Moreau.

### Les + du cycle :



Clinique



Approfondissement

#### Dates

15, 16 janv. 21  
26, 27 mars 21  
+ Master Class  
date au choix :  
8 oct. 21 ou  
10 déc. 21

#### Lieu

Espace Saint-Martin  
199 bis, rue Saint-Martin  
75003 Paris

# OCCLUSODONTIE

Du diagnostic des DTM à l'évaluation de l'occlusion en passant par les traitements et la réhabilitation prothétique, une maîtrise complète de l'occlusodontie.

**Dates**  
 22, 23 janvier 21  
 26, 27 mars 21  
 28, 29 mai 21  
 25, 26 juin 21

---

**Lieu**  
 Hôtel Ampère  
 102 av. de Villiers  
 75017 Paris

## Programme

- Diagnostiquer les DTM : consultation initiale, anamnèse, examen clinique ; palpations musculaire et articulaire, manipulation ; classification DTM ; diagnostic différentiel (DTM secondaires) ; imagerie, prescription, interprétation.
- Évaluer l'occlusion : analyse instrumentale, arc facial et articulateurs ; analyse occlusale et équilibrations soustractive et additive ; fonctions occlusales.
- Traiter ou référer : pharmacothérapie et douleurs oro-faciales ; physiothérapie et rééducation ; les orthèses orales, conception, suivi thérapeutique.
- Réhabilitation prothétique : positions de référence mandibulaire ; dimension verticale et courbes fonctionnelles ; restaurer le guidage, le calage par onlays ; occlusion et implantologie ; études de cas cliniques.

## Responsables scientifiques :

Jean-François Carlier

## Équipe pédagogique :

Eric Belbezier, Jean-François Carlier, Nicolas Chateau, Hélène Citterio, Michaël Cotelle, Jacques Deilhaes, Gérard Duminil, Jean Daniel Orthlieb, Olivier Teysseire, Bruno Treil..

## Les + du cycle :



Clinique



Approfondissement



## 3 QUESTIONS À JEAN-FRANÇOIS CARLIER

Responsable scientifique du cycle

### Quelles sont l'approche et l'ambition du cycle ?

Il s'agit d'un cycle clinique qui aborde toutes les disciplines de l'odontologie jusqu'à la gestion de la douleur. Chaque module comporte une journée de travaux pratiques, et le cycle s'achève sur deux journées de TD au cours desquelles des cas cliniques sont abordés de A jusqu'à Z. Il s'agit d'emmener les praticiens au-delà du point bleu sur les dents. Notre ambition est qu'ils apprennent à écouter, examiner et lire les moulanges des patients de manière telle que, à la fin du cycle, ils savent ce qu'il faut

faire, mais aussi pourquoi il faut le faire.

### Quel est le profil des participants ?

Il y a de plus en plus de praticiens diplômés depuis moins de dix ans. L'enseignement de l'occlusodontie n'existe pas en tant que tel. Il n'est abordé que de manière interdisciplinaire avec d'ailleurs parfois des notions contradictoires. Or, notre discipline a évolué vers la simplicité, notamment parce qu'elle est désormais tournée vers le patient. C'est cette réalité clinique que nous explorons. À la fin du cycle, le praticien maîtrise et applique des

connaissances lui permettant d'appréhender la situation occlusale globale de chaque patient.

### Un mot sur les intervenants ?

Ce sont tous des acteurs impliqués depuis des années dans le Collège National d'Occlusodontie (CNO). Ils apportent des connaissances étayées scientifiquement ainsi qu'une pratique clinique puisqu'ils ont tous une double casquette d'enseignant et de clinicien exclusif ou avec une orientation en occlusodontie. Nous transmettons nos connaissances dans la convivialité et avec l'exigence d'accompagner chaque participant.



## FACTEURS HUMAINS

POURQUOI PAS VOUS ?

INTERVIEW DE CHRISTIAN MOREL PAGE 8.

Une méthode concrète et tous les outils pratiques (check-lists cliniques) pour lutter contre les erreurs humaines générées par le stress, une situation clinique imprévue, la fatigue, un patient difficile, etc. Inclus un exercice dans un simulateur de vol.

**Dates**  
29, 30 janv. 21  
30 sept. 21  
1<sup>er</sup>, 2 oct. 21

**Lieu**  
Espace  
Saint-Martin  
199 bis,  
rue Saint-Martin  
75003 Paris

### Programme

- Présentation du concept et travaux dirigés
- Savoir dire non, et TP
- Stress, biais cognitifs, et TP
- Partage d'expériences
- Échelle des complications
- Protocoles cliniques et organisationnels
- Contrôle du stress
- Analyse et cahier des erreurs

### Responsables scientifiques :

Franck Renouard et Philippe Milcent

### Les + du cycle :



Clinique



Organisation



Nouveauté

## HYPNOSE

Maîtriser la communication thérapeutique, pratiquer et enseigner l'auto-hypnose au patient. Cycle ouvert aux assistantes des praticiens.

**Dates**  
4, 5, 6 fév. 21  
11, 12, 13 mars 21  
8, 9, 10 avril 21

**Lieu**  
Espace Saint-Martin  
199 bis, rue Saint-Martin  
75003 Paris

### Programme

- Communication hypnotique : stress du patient et du praticien ; trances spontanée et provoquée ; hypnose conversationnelle ; canaux sensoriels ; synchronisation ; VAKOG ; langage verbal, paraverbal et non-verbal ; techniques dissociantes ; techniques de recadrage ; submodalités et ancrages ; lieu de sécurité ; compliance ; gestion de conflits.
- Principales inductions hypnotiques : Milton-Modèle ; inductions hypnotiques ; suggestions, confusion, métaphores, chosification ; stabilisation de l'état hypnotique ; suggestions posthypnotiques ; gestion des processus végétatifs ; phobies ; sevrage tabagique ; auto-hypnose.
- Applications en dentisterie : maintenance ; hypnose profonde ; transe partielle, Swan ; bruxisme ; douleurs temporo-mandibulaires ; l'enfant ; inductions rapides et instantanées ; douleur ; révisions.

### Responsables scientifiques :

Philippe Pencalet

### Équipe pédagogique :

Pierre Daucé, Philippe Fourmond-Surbled

### Les + du cycle :



Assistants + Praticiens



Approfondissement

## INSTALLATION

### GESTION DU CABINET ET INSTALLATION

Tout ce qu'il faut savoir, de A à Z, pour réussir son installation: optimisation juridique, fiscale et financière.

#### Programme

- Lisser et optimiser mes cotisations sociales et mon impôt sur le revenu.
- Bien choisir mon contrat de prévoyance, ma mutuelle et mon assurance emprunteur.
- Les clés pour reprendre un cabinet existant.
- Découvrir un nouvel outil professionnel pour baisser ma facture fiscale.
- Éviter les pièges de mes contrats retraite.
- Les solutions pour acheter mon cabinet et mes investissements.
- Me constituer et gérer mon épargne.
- Les solutions pour préparer ma retraite.

#### Équipe pédagogique :

Gilles Hannoun, Denis Krief,  
David Elgrably, Jordan Elbaz

#### Les + du cycle :



Organisation

Dates  
11, 12 février 21

Lieu  
Sofitel  
Arc de Triomphe  
14, rue Beaujon  
75008 Paris

## ETP ÉDUCATION THÉRAPEUTIQUE DU PATIENT

Éduquer nos patients à prendre en charge leur pathologie afin d'optimiser la réussite de nos traitements.

Cycle ouvert aux praticiens avec leur assistant(e).  
Formation validante.

#### Programme

- Présentation de la démarche d'éducation thérapeutique.
- Conception d'un guide d'entretien avec le patient.
- Définition des objectifs pédagogiques pour établir l'alliance thérapeutique.
- Les principes de l'apprentissage des compétences du patient.
- Les méthodes adaptées aux profils de patients et aux situations cliniques.
- Planification d'un programme d'éducation.
- Application de l'ETP au sein de structures pluridisciplinaires.
- Évaluation.

#### Responsables scientifiques

Sylvie Saporta  
et Jacline Iguenane

#### Les + du cycle :



Formation validante



Assistants + Praticiens



Approfondissement



Clinique

Dates  
11, 12 fév. 21  
18, 19 mars 21  
15, 16 avril 21

Lieu  
LISC  
64, rue Fondary  
75015 Paris

## LASER

Un cycle destiné à s'exercer à la pratique du laser en omnipratique, et à choisir le matériel le mieux adapté à ses besoins.

**Dates**  
5, 6 mars 21

**Lieu**  
Sofitel  
Arc de Triomphe  
14 Rue Beaujon  
75008 Paris

### Programme

- Comprendre le fonctionnement du laser.
- Choisir le laser adapté à sa pratique.
- Utilisation en omnipratique, application du laser en endodontie ; dentisterie ; parodontie ; traitement des péri-implantites.
- Des vidéos sont diffusées en appui pédagogique.

### Responsables scientifiques:

Fabrice Baudot, Jean François Chouraqui, Jean-Yves Cochet, Corinne Lallam.

### Les + du cycle:



Approfondissement



Best seller



Clinique

40 000 Chirurgiens-Dentistes

Les fournisseurs du Monde Dentaire

Les laboratoires de prothèse dentaire

Un salon permanent

Un guide annuel des nouveautés

Des espaces privatifs

Web ou papier



# ANNUAIRE DENTAIRE

PRATICIENS DENTAIRES / PRODUITS / SERVICES / LABORATOIRES DE PROTHÈSE / DISTRIBUTEURS

— [www.annuairedentaire.com](http://www.annuairedentaire.com) —



# CHIRURGIE PLASTIQUE PARODONTALE ET PÉRI-IMPLANTAIRE

Deux jours et demi alternant cours et travaux pratiques ainsi que deux chirurgies réalisées en direct.  
Pour se perfectionner dans le domaine de la chirurgie plastique parodontale et péri-implantaire.

**Dates**  
1<sup>er</sup>, 2, 3 avril 21

**Lieu**  
Hôtel Napoléon  
40, av. de Friedland  
75008 Paris  
(3 avril: LISC - 64, rue  
Fondary - 75015 Paris)

## Programme

- Chirurgie plastique parodontale et péri-implantaire.
- Chirurgie plastique parodontale, intérêts et indications.
- Traitement des récessions gingivales.
- Techniques d'alignement des collets en secteur esthétique.
- Prélèvement de tissu conjonctif et épithélio-conjonctif : sécuriser ses gestes.
- Aménagement péri-implantaire des tissus mous.
- Choix du type de suture selon la situation clinique.
- TP sur mâchoires animales.
- Deux chirurgies en direct.

## Responsables scientifiques:

Philippe Rosec, Benoit Brochery

## Les + du cycle:



Nouveauté



Clinique



Approfondissement

# IMAGERIE 3D

Maîtriser le cône beam en endodontie, orthodontie, implantologie, chirurgie orale, pédodontie et santé publique.

**Dates**  
3, 4, 5 juin 21

**Lieu**  
Espace  
Saint-Martin  
199 bis,  
rue Saint-Martin  
75003 Paris

## Programme

- De la 2D à la 3D : anatomie & diagnostic 3D, compte rendu radiologique.
- La 3D en chirurgie orale, implantologie, endodontie, parodontie et orthodontie.
- Aspects médico-légaux du cone beam, cotations CCAM, choix du cone beam.
- Exploration pas à pas d'un volume 3D.
- Planification d'un implant sur le logiciel.
- Exploration d'une dizaine de cas en : chirurgie, endodontie, parodontie, greffes osseuses et implantologie, ODF.
- Workshop pluridisciplinaire des cas cliniques personnels
- Méthode du double scannage, réalisation un guide de chirurgie implantaire.

## Responsables scientifiques:

Bilal Omarjee

## Équipe pédagogique:

D<sup>rs</sup> Berat, Dot, Dubois,  
Floriot, Jacq, Millot, Trocmé,  
MM. Batard, Bellaton,  
Pinard

## Les + du cycle:



Formation validante



Approfondissement



Clinique

19<sup>es</sup> Journées de chirurgie dentaire - Île Maurice

Du 16 au 26 avril 2021

# VOYAGE-CONGRÈS À L'ÎLE MAURICE

Organisé par la SOP en collaboration avec la Mauritius Dental association

## Votre séjour à l'hôtel Paradis

En chambre Tropicale, en chambre Océane ou en Océane Beach Front, l'hôtel Paradis met à la disposition des congressistes et de leur famille ses différents restaurants et bars, sa piscine, son miniclub, son salon d'esthétique, son hammam. Situé au sud-ouest de l'île, au pied du Morne, le Paradis offre toutes les possibilités de loisirs : ski nautique, planche à voile, hobie cat, kayak, bateau à fond de verre, plongée libre.

Disponibles également : practice de golf, tennis, centre fitness.

Avec participation : golf 18 trous, pêche au gros, plongée.

Les conditions pour les séjours enfants vous seront adressées sur demande.

Pour prolonger votre séjour contactez Chaumont Voyages.

Voyage-  
congrès  
initialement prévu  
en 2020  
reprogrammé  
en 2021 aux mêmes  
conditions  
tarifaires

TARIFS	TROPICALES		OCEANE		OCEANE BEACH FRONT	
	1/2 double	Sup single	1/2 double	Sup single	1/2 double	Sup single
Air Mauritius du 16/04 au 26/04	3910 €	1065 €	3985 €	1120 €	4335 €	1345 €

VOLS	DÉPART				RETOUR			
	Dates	Vols	Parcours	Heure	Dates	Vols	Parcours	Heure
Air Mauritius du 16/04 au 25/04	16/04	MK 015	CDG/ Maurice	16h20/05h35 (Arrivée le 17)	25/04	MK 014	Maurice/ CDG	23h05/08h35 (Arrivée le 26)



# 19<sup>es</sup> Journées de chirurgie dentaire - Île Maurice

**Droits d'inscription** (hors transport et hôtellerie)

**\*Membres de la SOP**

Congressistes: 570 €

Accompagnants et enfants de plus de 15 ans: 470 €

**Autres membres**

Congressistes: 660 €.

Accompagnants et enfants de plus de 15 ans: 560 €

**Participants hors voyage**

**(programme scientifique uniquement)**

Membres SOP: 800 € Autres: 960 €

\* Les droits d'inscription, obligatoires pour tous les participants, comprennent pour les congressistes: la remise du dossier et du badge, l'accès aux séances scientifiques, les pauses-café, le programme social.  
Les enfants de moins de 15 ans sont dispensés de droits d'inscription, mais n'ont pas l'accès au programme social.

## BULLETIN D'INSCRIPTION

Vous êtes membre de la SOP:  Oui  Non

Catégorie de chambre: .....

Acompte de 1000 € / personne

Nom: ..... Prénom: .....

Adresse: .....

E-mail: ..... Tél.: .....

Accompagné de: Nom: ..... Prénom: .....

Nom: ..... Prénom: .....

Nom: ..... Prénom: .....



**À RETOURNER À: CHAUMONT VOYAGES - CATHERINE CHAUMONT**

9, route principale du Port – 92638 Gennevilliers cedex

Tél.: 01 47 92 22 40 – Fax: 01 47 99 17 50 – E-mail: [cchaumont@chaumontvges.com](mailto:cchaumont@chaumontvges.com)

**Les conditions générales sont consultables sur notre site [www.sop.asso.fr](http://www.sop.asso.fr)**



# 19<sup>es</sup> JOURNÉES DE CHIRURGIE DENTAIRE À L'ÎLE MAURICE

## PROGRAMME SCIENTIFIQUE



### FRANCK DECUP

*Maître de conférences (Paris-Descartes), praticien hospitalier, exercice libéral (Paris), responsable de la discipline d'odontologie conservatrice et endodontie, membre fondateur du réseau de recherche clinique libéral ReCOL, rédacteur en chef de la revue Clinic.*

- Restauration directe: le point sur le contact proximal.
- Restauration indirecte: couronne ou onlay, est-ce vraiment la question ?
- Restaurations antérieures composites: recréer l'anatomie sous toutes ses formes.



### DOMINIQUE MARTIN

*Exercice exclusif en endodontie, enseignant au DU européen d'endodontologie clinique, membre de l'ESE (European Society of Endodontology), membre de la Pierre-Fauchard Academy, ancien président du CPEA (Cercle parisien d'endodontologie appliquée).*

- Le retraitement endodontique en trois épisodes:
  - Quand et comment entreprendre un retraitement endodontique ?
  - Stratégie d'accès et désobturation canalaire.
  - Gestion des complications.



### ANTOINE POPELUT

*Assistant hospitalo-universitaire en parodontologie, exercice privé en parodontologie et implantologie (Bordeaux), DU d'implantologie et de parodontologie (Paris VII), master de recherche (Stanford), diplôme de spécialité européenne de l'European Foundation of Periodontology.*

- Gestion des tissus mous lors des thérapeutiques orthodontiques.
- Prise en charge de patient atteint de parodontite avant et pendant le traitement d'orthodontie.
- Intérêt du traitement orthodontique chez le patient parodontal.

LES TRAVAUX PRATIQUES RÉSERVÉS AUX CONFRÈRES MAURICIENS SERONT ANIMÉS PAR FRANCK DECUP ET MATHILDE JALLADAUD.

- Le composite au service des restaurations postérieures.



Visa N°19/01/68029058/PW/001 - PIMENTINOR - contact@pimentinor.fr



Ne laissez pas  
la douleur  
vous submerger...

# 2% DYNEXAN<sup>®</sup> POUR ANESTHÉSIEUR LA DOULEUR BUCCALE

REMBURSÉ PAR LA SÉCURITÉ SOCIALE  
30%



**Indications thérapeutiques :** traitement symptomatique de courte durée des lésions douloureuses de la cavité buccale. Anesthésie locale de contact avant explorations instrumentales en odontostomatologie. (réservé à l'adulte et l'enfant à partir de 6 ans). Prix Public TTC : 4,70 € (incluant l'honoraire pharmacien). Les mentions légales sont accessibles sur la base de données publique des médicaments : [base-donnees-publique.medicaments.gouv.fr](http://base-donnees-publique.medicaments.gouv.fr)

**kreussler**  
PHARMA

AGRÉÉ COLLECT  
JO.23/02/2011

EXPLOITANT : LABORATOIRE KREUSSLER PHARMA.  
18, AVENUE PARMENTIER 75011 PARIS.  
TÉL : 01 58 39 35 80 - FAX : 01 43 70 21 06.



# CNQAOS

L'ÉCOLE DES ASSISTANTS DENTAIRES

1ER CENTRE DE FORMATION  
DES ASSISTANTS  
DENTAIRES

TÉL. : 01 78 91 01 40  
[formation@cnqaos.org](mailto:formation@cnqaos.org)  
[www.cnqaos.asso.fr](http://www.cnqaos.asso.fr)

# Hommage à Jean-Paul Albou

**2** septembre 2020 : Jean-Paul Albou n'est plus. Le professeur talentueux, reconnu de toute la profession pour son excellence. L'enseignant ouvert, l'éternel étudiant, qui avait à cœur de transmettre, au-delà du geste technique, la philosophie et l'amour de son métier.



L'ami sur qui on pouvait compter, qui savait vous donner de l'importance et la confiance nécessaire pour affronter les moments difficiles ; qui savait vous faire grandir.

Sa discrétion était une « invitation », une respectueuse et délicate attention envers l'autre, qu'il acceptait tel qu'il était, dans une grande écoute dénuée de jugement.

Jean-Paul était lui-même, dans toute son authenticité ; vrai dans ce qu'il disait, vrai dans ce qu'il faisait, vrai dans ce qu'il était. Il savait cultiver des relations personnelles profondes et enrichissantes. Son charisme n'était pas déviant mais lumineux et généreux. Jean -Paul n'est plus, mais

il laisse un souvenir indélébile à ceux qui l'ont côtoyé. Il nous laisse en héritage sa rigueur, sa profonde humilité, sa gentillesse et son altruisme. Pas d'au revoir et encore moins d'adieu ! La vie serait binaire, si ceux que l'on ne peut plus voir, ne nous accompagnaient pas à chaque instant. Jean-Paul Albou... une belle âme.

**Catherine Bensoussan**

## GACD s'engage pour plus de responsabilité

**D**epuis des années, GACD se bat pour vous offrir le meilleur prix, le meilleur service, le meilleur des innovations. Chaque jour, nous travaillons à l'amélioration de votre pratique et participons à la qualité d'accueil de vos patients avec pour seul objectif faire avancer la santé bucco-dentaire. Nous avons fait de la responsabilité un de nos enjeux prioritaires. Aujourd'hui en tant qu'entreprise familiale 100 % française, nous voulons nous engager pour un modèle durable qui concilie l'économie, le social et l'environnement car comme 87 % des Français, nous pensons que l'engagement « Responsabilité Sociétale des Entreprises » (RSE) est la priorité des entreprises. C'est pourquoi nous avons lancé notre démarche **GACD FOR GOOD**.

**Avec GACD FOR GOOD, nous nous engageons à défendre 3 grandes causes :**

**- Le Made in France :** promouvoir le savoir-faire français, privilégier les circuits courts, réduire

l'empreinte carbone, favoriser la création d'emploi en France, rassurer les patients sur la qualité des produits et protéger notre souveraineté industrielle avec notre label **GACD MADE IN FRANCE**.

**- La Qualité de Vie au Cabinet Dentaire :** faciliter et favoriser la qualité de vie professionnelle, développer le confort de travail au fauteuil, harmoniser l'agencement du cabinet, optimiser la gestion du stress pour vous permettre d'exercer plus sereinement avec **notre démarche GACD LIFE**.

**- L'Éco-Responsabilité :** sélectionner des produits issus de l'éco-conception, privilégier l'approvisionnement local, sensibiliser aux éco-gestes préserver l'environnement et la santé de vos patients avec notre **programme GACD GREEN**.

Nous souhaitons relever ce nouveau défi GACD FOR GOOD, avec vous, solidaires et engagés.

**Vivian Stemmer**  
**PDG du groupe GACD**







# La SOP lance SOP Avantages : un assistant pour votre bien-être et celui de votre famille !

Pour vous, adhérents de la SOP, nous avons souscrit un accès privilégié à la plateforme Primoloisirs : ainsi vous bénéficiez de tarifs « Comité d'entreprise » sur de la billetterie, des abonnements sportifs, des séjours (auprès de l'ensemble des opérateurs) et des réductions auprès de grandes enseignes.



Profitez de nos offres de proximité

Pour toute adhésion ou renouvellement d'adhésion à la SOP, nous vous communiquons un login/mot de passe

**Plusieurs milliers d'offres en un clic !**

[www.primoloisirs.com](http://www.primoloisirs.com)





# Sortez de votre bocal, formez-vous à la SOP en 2021 !

**Adhérez à la SOP en 2021 et bénéficiez :**  
**de tarifs préférentiels pour nos Journées,**  
**nos cycles et nos événements ;**  
**d'un accès illimité aux replays de nos Journées ;**  
**de prix spéciaux pour vos loisirs**  
**avec notre partenaire Primoloisirs.**

