



Olivier Hue



Nadine Omeish



Benjamin Pomès



Marie-Violaine Berteretche



Olivier Laplanche



Franck Decup



Ludovic Pommel



Retour sur la Journée « contacts »

Nous avons tous gardé le contact au cours de la Journée du 17 janvier dernier consacrée justement aux contacts. Car le contact est un élément majeur de notre vie de tous les jours dans nos cabinets, avec la poignée de main, la main sur l'épaule, le toucher de nos doigts sur le visage et dans la bouche de nos patients; mais ce contact est également décliné de manière plus précise dans chacune des spécialités abordées lors de cette journée.

Quelques rappels d'embryologie, dont **Olivier Hue**, fort de toutes ses connaissances bibliographiques et surtout de son expérience clinique nous a si bien parlé, ont situé les contacts occlusaux sous leurs aspects neurologiques et psychiques. Les contacts humains que **Nadine Omeish** et **Benjamin Pomès** ont abordés dans leurs diversités dans un contexte souvent anxiogène pour nos patients et dans lesquels le facteur humain donc subjectif, est si prégnant. Ils ont rappelé l'importance de l'écoute, premier élément de contact. La prothèse complète, surtout quand elle est immédiate, pré-

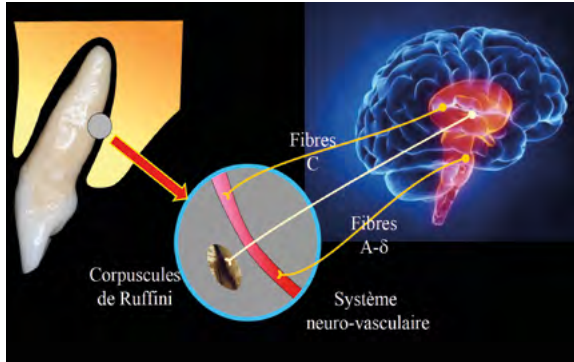
sentée par **Marie-Violaine Berteretche** sollicite un tel nombre de facteurs comme l'atteinte de l'image du corps, l'amputation, etc. que l'aspect purement technique n'est qu'un élément, certes majeur mais pas unique. Les contacts occlusaux sont si complexes et divers qu'**Olivier Laplanche** nous a rappelé qu'ils ne se résumaient pas à des traces bleues ou rouges sur des dents, mais à toute une physiologie complexe. L'espace interdentaire qui concerne aussi bien la dentisterie restauratrice, que la parodontologie nécessitait une mise au point dans son analyse, dans les causes de sa perte et donc dans l'exigence d'une restauration correcte des contacts proximaux dont nous a parlé **Franck Decup**. Contrairement à ce que certains auraient pu espérer, l'endodontie mécanisée n'a pas aboli le contact et **Ludovic Pommel** nous a démontré la nécessité d'avoir « des yeux au bout des doigts » avec de petits conseils pratiques comme, utiliser plutôt des gants sous-dimensionnés, pour... garder le contact.

Philippe Milcent

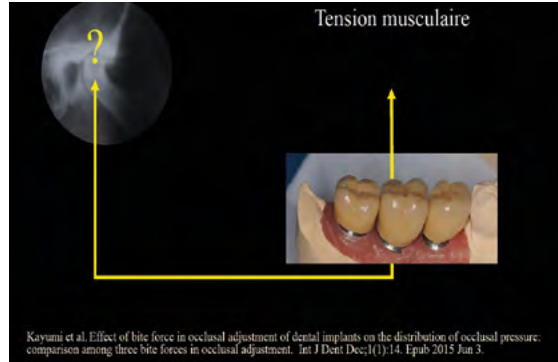


Par Olivier Hue

Naissance et évolution des contacts occlusaux tout au long de la vie



Plusieurs éléments interviennent dans la perception des contacts occlusaux. Et cette perception est très loin d'être seulement mécanique. Des récepteurs du système nerveux ainsi que le système neuro-vasculaire entrent en jeu.



L'ajustement de l'occlusion dépend d'un système complexe qui fait intervenir la proprioception. Mais celle-ci n'existe pas au niveau des implants. La perception des forces d'occlusion et la pression de ces forces complexifient l'ajustement et l'harmonie de l'occlusion. Le rôle de l'articulation temporo-mandibulaire est primordial.



Par Nadine Omeish



Par Benjamin Pomès

Enrichissons nos contacts avec les patients

Le langage non verbal intervient dans toutes les relations humaines et notamment dans les rapports praticien-patient. Se regarder, se parler, l'intonation de la voix et le toucher sont des éléments qui enrichissent les relations face à des patients qui ont peur du dentiste.



Franck Pelegrin, omnipraticien à Reyrieux (01)



J'ai apprécié la simplicité avec laquelle les conférenciers ont développé leur propos. Le topo sur les matrices et les explications autour des bons et des mauvais contacts occlusaux m'ont été très utiles. J'ai appliqué dès le lendemain dans mon cabinet les principes de fixation des points de contact. La partie consacrée à l'écoute active du praticien et sur l'interrogatoire du patient était intéressante: les conférenciers nous ont donné des astuces sur la gestion de la prothèse immédiate afin d'optimiser l'accompagnement du patient vers l'édentement total.





Par Nadine Omeish



Par Benjamin Pomès

Enrichissons nos contacts avec les patients (suite)



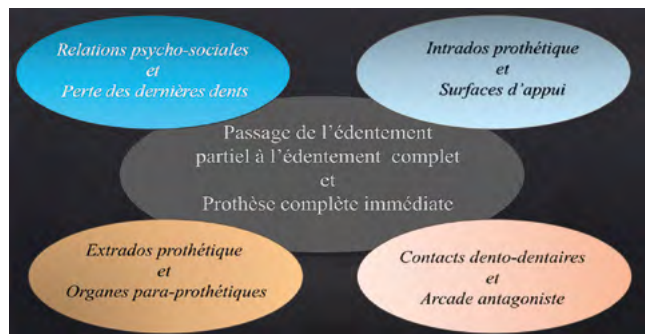
L'empathie, qu'il ne faut pas confondre avec la sympathie, qu'elle soit directe ou réciproque, aide à créer le contact et à mettre en œuvre une relation sincère afin d'installer la confiance. Il est important de prendre le temps d'écouter (ce temps étant en moyenne de 0'23'....



Par Marie-Violaine Berteretche

Les contacts : cœur de la prothèse complète immédiate

La prothèse complète intervient lorsque le patient a perdu ses dernières dents, ce qui a des conséquences pour lui, dans ses relations psychosociales. C'est toujours un choc psychologique qui associe une atteinte de l'image de son corps, une amputation, un vieillissement prématuré et une perte de confiance.



Les éléments les plus importants pour réussir une prothèse transitoire sont de tenir compte de l'intrado prothétique et des surfaces d'appui muqueux. Il faut tenir compte du remodelage osseux en fonction du temps et du geste chirurgical. En relation centrée il faudra un rapport cuspidé-embrasure dans les secteurs molaires et prémolaires et une absence de contact antérieur



Bertrand Grzelczyk, omnipraticien à Saint-Max (54)



La conférence sur la restauration des points de contact et, notamment, la présentation des différentes matrices était de haute volée. J'ai ainsi pu améliorer très vite mes techniques de point de contact et j'ai retenu quelques astuces sur les produits à utiliser. Sur la partie endo, j'ai aimé la présentation des aiguilles d'irrigation que j'ai achetées et que j'utilise désormais. Je suis sorti de cette journée avec des réponses à mes questions. J'aime la dimension « trucs et astuces », c'est d'ailleurs une des raisons pour lesquelles je viens aux Journées de la SOP. Le format pluridisciplinaire a particulièrement favorisé le partage d'expériences.





Par Olivier Laplanche

Les contacts occlusaux : distinguer les « bons » des « mauvais »



Propulsion/rétropulsion (retour vers l'OIM)
Les contacts occlusaux incisifs guident la mandibule vers l'occlusion d'intercuspidie maximale.

L'interférence occlusale est un obstacle dentaire limitant ou déviant les mouvements mandibulaires de translation (diductions ou propulsion).
L'interférence peut être postérieure ou antérieure.

Interférence occlusale



Interférence Non Travailleuse



Par Franck Decup

Le point sur le contact en interproximal

Pourquoi perd-on le contact ?



Pourquoi perd-on le contact ? La perte des contacts interproximaux trouve de nombreuses causes. Déplacement dentaire, inadaptation ou usure des restaurations.



RETROUVEZ L'INTÉGRALITÉ DE LA JOURNÉE SUR
www.sop.asso.fr



ADHÉREZ À LA SOP
ET ACCÉDEZ AU REPLAY
DE CETTE JOURNÉE
ET À + DE 100 REPLAYS
DE NOS JOURNÉES
ACCESSIBLES EN LIGNE

**Bulletin
cahier
central**



Par Franck Decup

Le point sur le contact en interproximal (suite)

Les moyens sont aujourd'hui nombreux pour retrouver le bon contact selon les normes définies. Cela permet d'entretenir cet espace interproximal qu'il faudra ensuite entretenir de façon spécifique

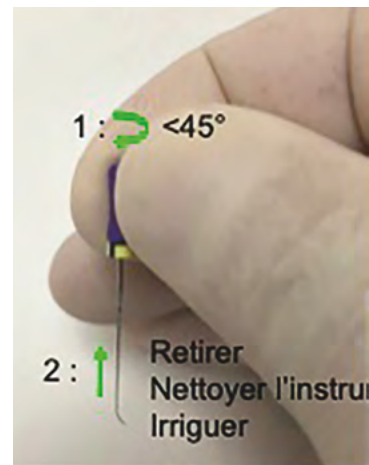
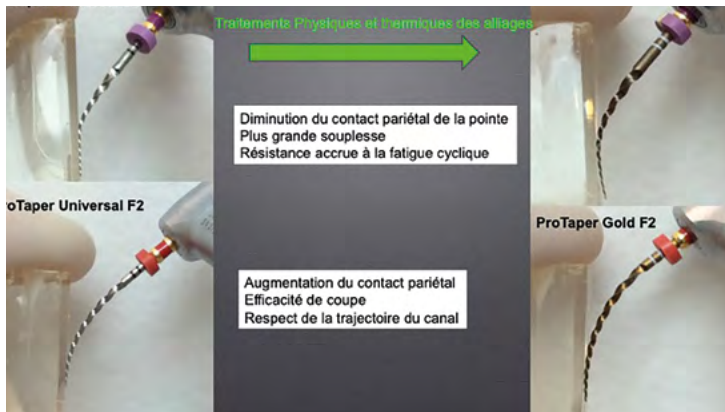


Optimiser le contact en endodontie



Par Ludovic Pommel

L'instrument manuel prépare la voie à l'instrument mécanisé. Il faut orienter la pré-courbure et prendre des repères afin qu'elle puisse être reproduite et retrouvée. La progression corono-apicale manuelle tient compte de la diminution du diamètre, de la diminution de la conicité, Il faut vérifier la résistance au retrait et ne jamais dévisser s'il y a un blocage.



Les trois items de la manœuvre manuelle : retirer, nettoyer l'instrument, irriguer. Il faudra déterminer la longueur de travail. Dans ce travail, le toucher, le contact sont primordiaux dans la perception de la pression latérale et de la résistance de l'instrument.



Laëticia Legros-Mekler, omni praticienne à Nancy (54)

« Cette journée pluridisciplinaire a été riche par sa variété. J'ai apprécié la conférence très pratique de Franck Decup sur la dentisterie conservatrice. On s'imaginait très bien refaire dans notre cabinet ce qu'il expliquait lors de son intervention. Je ne vais pas fondamentalement changer mon approche dans une discipline ou dans un domaine, mais cette journée a eu l'effet d'un coup de boost pour progresser. Je suis une fidèle de la SOP et cette journée a comblé mes attentes. »