

Journée jeudi 15 juin 2023

SUIVEZ LE GUIDE ?

À partir de
242 €

Disciplines abordées :

Chirurgie orale, implantologie, prothèse, occlusion, odontologie conservatrice, ODF.

Format : présentiel

Durée : 7 heures

Date : 15 juin 2023

Horaires : 9 h – 17 h 30

Lieu : Maison de la Chimie -
28 bis, rue Saint Dominique -
75007 Paris

Public concerné :

Praticiens en exercice, étudiants en
6^e année, internes

Nombre de participants : Jusqu'à 220

OBJECTIFS PÉDAGOGIQUES

- Définir les limites de l'usage des guides et de l'intelligence artificielle ;
- Savoir mener un acte chirurgical, prothétique ou conservateur conforme au projet planifié en se fiant au guide et à son sens clinique ;
- Éviter les avulsions intempestives,

- les surréparations dentaires préprothétiques, les sur/sous prélèvements osseux pré-implantaires, les récessions parodontales en orthodontie ;
- Maîtriser les solutions, les restituer dans un gradient thérapeutique.

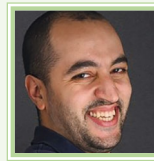
CONFÉRENCIERS



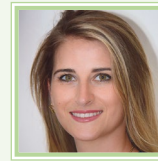
Alex
Marchesseau



Frédéric
Chamieh



Ahmed
Rabiey



Mathilde
Jalladaud



Mickaël
Samama



Daniel
Bouhnik

ORGANISATION / HORAIRES

- Accueil des participants : 8 h 30 – 9 h 00
- Conférence 1 : 9 h 00 – 9 h 30
- Conférence 2 (Partie 1) : 9 h 30 – 10 h 30
- Pause-café / Accès aux stands partenaires : 10 h 30 – 11 h 00
- Conférence 2 (Partie 2) : 11 h 00 – 12 h 00
- Déjeuner assis : 12 h 00 – 13 h 00

- Accès aux stands partenaires : 13 h 00 - 13 h 30
- Conférence 3 : 13 h 30 – 14 h 30
- Conférence 4 : 14 h 30 – 15 h 30
- Pause-café / Accès aux stands partenaires : 15 h 30 – 16 h
- Conférence 5 : 16 h 00 – 17 h 00

PROGRAMME

- Le point de vue d'un guide de haute montagne - Apport et limite du numérique.
- Guide en chirurgie implantaire et planification prothétique (partie I) : projet prothétique, définition d'une chirurgie guidée permettant une MCI idéale.
- Guide en chirurgie implantaire et planification prothétique (partie II).
- Guide en dentisterie esthétique restauratrice.
- Guides en chirurgie orale : sinus lift, prélèvements rétro molaires, chirurgie des kystes.
- L'intelligence artificielle et les aligneurs en orthodontie.

MOYENS PÉDAGOGIQUES

- Pour toutes les conférences : cas cliniques sur support projeté ;
- Livret distribué aux participants ;
- Formulaire d'évaluation ;
- QCM ante et postconférences.

RESPONSABLE SCIENTIFIQUE SOP

Benjamin Darmon.

GROUPE DE TRAVAIL SOP

- Gérard Mandel, Philippe Milcent, Marc Roché.

TAUX DE SATISFACTION*

90 % : satisfaction des participants par rapport à leurs attentes

77 % : satisfaction des participants dans l'amélioration dans leur pratique

* Moyenne réalisée auprès des participants aux Journées 2022



L'INTERVIEW

Benjamin Darmon,

Responsable scientifique de la Journée

Pourquoi « Suivez le guide » à la forme interrogative ?

L'idée n'est pas de remettre en question les guides numériques. Cette Journée pluridisciplinaire aura un double objectif : identifier les limites des guides, et exploiter tout leur potentiel. L'idée est de se poser la question de savoir s'il faut systématiquement suivre ou non le guide numérique, en mettant l'accent sur le fait que le guide ne remplace pas l'expérience. Le premier intervenant, un guide de haute montagne, qui utilise bien sûr les technologies, donnera le « La ». Car, en définitive, c'est le terrain qui compte. En chirurgie, il peut advenir un certain nombre d'aléas nécessitant de gérer des complications per opératoire. Idem dans les autres disciplines. En orthodontie, avec la montée en puissance des aligneurs, on verra que l'omnipraticien doit savoir sélectionner les bons candidats sans se fier aveuglément à l'intelligence artificielle.

Comment va s'articuler cette Journée ?

Ce sera une Journée clinique avec des trucs et astuces ayant pour objectif de remettre l'humain au centre de l'acte de soin. Pour ce faire, nous avons réuni un plateau de jeunes conférenciers brillants et expérimentés qui vont nous présenter l'usage du guide dans leur discipline. Mathilde Jalladaud traitera du guide en dentisterie esthétique, Mickaël Samama en chirurgie orale, le binôme Frédéric Chamieh et Ahmed Rabiey en implantologie et prothèse, et enfin, Daniel Bouhnik en orthodontie.

Quel sera le message principal ?

Je le répète, l'humain doit rester au cœur de notre pratique. Un guide doit être conçu selon un plan de traitement défini par le praticien. Il est une aide formidable, voire incontournable, mais ne dispense pas de la formation nécessaire à la discipline, bien au contraire. La révolution numérique a envahi nos cabinets, continuons d'exploiter au mieux ces nouveaux outils, en nous formant, pour en tirer le meilleur profit pour nos patients.