

## Prendre en charge les usures & érosions

**Date: 14 juin 2018**

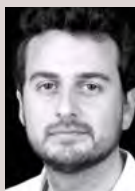
**Lieu:** Maison de la chimie

28 bis, rue Saint-Dominique – 75007 Paris

**Disciplines abordées :** esthétique, prothèse, soins conservateurs, occlusodontie.

**Responsable scientifique :** Frédéric Raux

**Conférenciers :** Cédrik Bernard, Lucile Dahan, Emmanuel d’Incau, Louis Toussaint.



**Groupe de travail de la SOP :** Dominique Martin, Frédéric Raux, Marc Roché, Bernard Schweitz.

### Programme de la formation

- Diagnostic et prise en charge médicale
- Différentes étiologies
- Appréhension de la pathologie
- Égression compensatoire ou augmentation DVO ?
- Principe de la prise en charge en 3 étapes
- Étude & validation du projet avec le patient : les Mock-up
- Réhabiliter les secteurs postérieurs (choix du matériau, collage à la dentine sclérotique)
- Réhabiliter les secteurs antérieurs (facettes palatines, l’intérêt d’une couronne, élongation coronaire, existe-t-il une limite pour rallonger une dent avec une facette ? fermer les diastèmes, gouttière de protection).

### Les objectifs de la Journée

- Identifier les causes de l’usure ou de l’érosion.
- Mettre en place et appliquer le protocole de traitement adapté.
- Privilégier la thérapeutique la moins invasive possible.