

**16 OCTOBRE 2025 : BRIDGE COLLÉ
CANTILEVER P. 16**



**VOD DU MOIS: LES DENTS PROTHÉ-
TIQUES, CHOISIR OU SUBIR ? P. 11**



**CLASSES VIRTUELLES:
NOUVEAUTÉ À LA SOP/ P. 7**

**CHRONIQUE: M. K. ET L'HAR-
MONIE UNIVERSELLE/ P. 6**

**ZOOM CLINIQUE:
PRISE EN CHARGE D'UNE
ECC CHEZ L'ENFANT,
PAR ROMAIN JACQ/ P. 8**

N° 3
MAI-JUIN 25



LE JOURNAL DE LA

SOP

**SE FORMER
S'INFORMER**

**Écoresponsable :
ça vous gagne... et ça gagne !**

JOURNÉE DU 12 JUIN 2025

**100 % PRISES EN CHARGE + INDEMNITÉ :
LES CLASSES VIRTUELLES DE LA SOP**

RETROUVEZ TOUTES LES FORMATIONS SOP P. 13

www.sop.asso.fr

PHILIPS

sonicare

Brossage doux. Résultats exceptionnels.

Philips Sonicare séries 5000-7000 :
grâce à de nouvelles technologies
permettant l'adaptation en temps
réel de l'intensité de brossage, ces
brosses à dents soniques garantissent
à vos patients un brossage intuitif,
efficace pour déstructurer le biofilm**
et doux pour les gencives.

Découvrez la nouvelle
génération de Sonicare



innovation  you

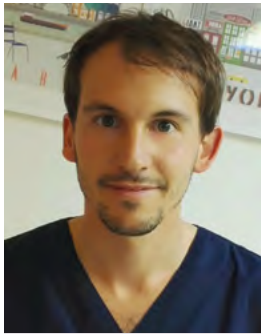
* Selon une étude KJT réalisée auprès de 2600 professionnels de la santé bucco-dentaire répartis dans 15 pays (dont la France) en 2022 et 2023.

** Comparaison de la réduction de la plaque et de la gingivite par une brosse à dents Philips Sonicare par rapport à une brosse à dents manuelle de référence ADA Milleman J, Milleman K, Argosino K, Mwatha A, Ward M, Souza S, Jenkins W. Salus Research, Inc, Fort Wayne, IN, USA. Philips Consumer Lifestyle – SARL au capital de 9 076 050€ - Siège social : High Tech Campus 52, 5656 AG Eindhoven – Immatriculée aux Pays-Bas sous le n°17066875.



Pour en savoir plus
flashez le QR code





Dans l'optique d'une vision globale de la prévention, l'alimentation doit être une priorité dans nos recommandations.

La prévention commence dans l'assiette !

Malgré les campagnes annuelles de sensibilisation à la prévention bucco-dentaire, la prévalence des caries reste une réalité préoccupante notamment chez les jeunes patients. La Journée de la SOP « Génération sans nouvelle carie », en mars dernier, nous a rappelé avec force que la prévention ne saurait se réduire à un simple brossage biquotidien. L'assiette joue un rôle crucial dans l'équation. Nous devons adopter une vision réellement globale de la prévention en plaçant l'alimentation comme une priorité dans nos recommandations. Trop souvent, les conseils diététiques restent secondaires dans notre approche avec les patients, alors même que les preuves scientifiques abondent. À commencer par celle-ci, bien documentée : la consommation régulière de sucres libres est aujourd'hui le principal facteur de risque dans le développement des caries. Au-delà de la simple réduction des sodas et confiseries, il est primordial d'accompagner nos patients vers un comportement alimentaire plus équilibré et réduit en sucres pour atteindre les objectifs fixés par l'OMS (25 g environ par jour pour un adulte et 19 g pour un enfant).

Oui, aux côtés des recommandations de l'hygiène orale (brosse à dents, fil et brossette, dentifrice fluoré), l'éducation nutritionnelle doit occuper une place centrale dans nos consultations ! Or, combien parmi nous prennent le temps d'expliquer ces notions aux patients ?

Il y a urgence à renforcer notre rôle de conseiller en santé globale. Hélas, qu'il s'agisse de formation initiale ou continue, la place de ces enseignements est circonscrite à des modules optionnels ou à des sensibilisations ponctuelles. Cet enjeu mérite une intégration systématique dans le parcours des futurs chirurgiens-dentistes et des professionnels en exercice. La compréhension des interactions entre alimentation et santé bucco-dentaire doit être pleinement intégrée dans les cursus universitaires et la formation continue, afin que chaque praticien puisse en faire une véritable arme de prévention au quotidien.

La SOP y travaille via un projet de formation, mais il faut aller plus loin : la nutrition doit être inscrite au rang des axes prioritaires du prochain DPC triennal.

Romain Jacq, secrétaire général de la SOP



Découvrez Primescan® 2

Soutenu par DS Core®¹

Le premier scanner intra-oral Cloud-native²

Synonyme de simplicité et de polyvalence, ce scanner intra-oral sans fil, directement connecté au Cloud, vous permet de développer l'activité de votre cabinet et de prodiguer des soins de qualité à vos patients.

Connexion au Cloud

Scannez où et quand vous le souhaitez à l'aide de tout type d'appareil connecté à Internet.

Design ergonomique

Solution sans fil et embout redessiné pour plus de confort au quotidien.



Allez encore plus loin dans la dentisterie numérique au service du patient.

Découvrez-en plus sur la solution DS Core et sur son utilisation avec Primescan 2 en scannant ce QR Code ou connectez-vous sur r2.dscloud.com.



¹ Primescan 2 requiert un abonnement payant minimum à DS Core, cf. conditions générales de vente DS Core.

² Cloud-native : connexion et transmission des données directement au Cloud.

Dispositif médical pour soins dentaires, réservé aux professionnels de santé, non remboursé par les organismes d'assurance maladie au titre de la LPP. Lisez attentivement les instructions figurant dans la notice avant utilisation. Primescan 2. Indication du produit : scanner intra-oral qui enregistre et génère des images numériques et des données d'impression à usage dentaire. Fabricant : Sirona Dental Systems GmbH, Fabrikstraße 31, 64625 Bensheim, Germany. Classe : I. Rev. : 06/2024.

SOMMAIRE

JOURNAL DE LA SOP

LE MAGSOP

6-11



LES ACTUALITÉS

- 6 ÉCORESPONSABLES AU CABINET: VITE!**
- 7 DPC: LA SOP LANCE SES CLASSES VIRTUELLES**
- 11 LA VOD DU MOIS: LES DENTS PROTHÉTIQUES, CHOISIR OU SUBIR?**

6-9



LES CHRONIQUES

- 6 CHRONIQUE DE FAUTEUIL :
M.K. ET L'HARMONIE UNIVERSELLE
PAR VALÉRIE TRAVERT**
- 8 ZOOM CLINIQUE : PRISE EN CHARGE D'UNE EVC
CHEZ L'ENFANT
PAR ROMAIN JACQ**

LES FORMATIONSSOP

RETROUVEZ TOUTES NOS FORMATIONS / P. 13



Société odontologique de Paris 6, rue Jean-Hugues, 75116 Paris – Tél.: 01 42 09 29 13

Tirage et diffusion: 40 000 exemplaires Abonnement 1 an (8 numéros): 10 euros Prix au numéro: 1,55 euro

Rédacteur en chef: Charley Provoost. Rédacteur en chef adjoint: Gérard Mandel

Directeur de la publication: Marc Roché Comité éditorial: Meyer Fitoussi, Philippe Milcent, Catherine Akari.

Conception, réalisation: Texto Éditions, Création: Ewa Biejat, Maquette: Fabrice Roux

Photos: Shutterstock: 1, 6, 13, 14.

DR: pp. 1, 3, 5, 6, 7, 8, 9, 11, 13, 14, 15, 16, 17, 18, 19, 25, 26, 29, 30.

Internet: www.sop.asso.fr - Secrétariat: secretariat@sop.asso.fr - ISSN: 1285-3933

Régie publicitaire: Catherine Akari: 01 42 09 29 13

Impression: Imprimerie Léonce Deprez – Zone industrielle – 62620 Ruitz



**LA CERTIFICATION QUALITÉ
A ÉTÉ DÉLIVRÉE AU TITRE
D'ACTION SUIVANTE :
ACTIONS DE FORMATION**



Éco-responsabilité : vite !

Derniers jours pour vous inscrire à la Journée « Écoresponsables au cabinet dentaire », qui se déroulera le 12 juin prochain. Au programme : apprendre quels sont les outils et techniques pour adopter une démarche écoresponsable dans votre pratique quotidienne, et ce au bénéfice de toute votre équipe et de vos patients.

Retrouvez toutes les informations en pp. 14-15, 30-31 de ce numéro et sur : www.sop.asso.fr



CHRONIQUE DE FAUTEUIL

Monsieur K. et l'harmonie universelle

« **V**ous devriez faire quelque chose docteur, c'est agaçant ! », me glisse Monsieur K., alors que je termine sa séance de soin et referme une porte de placard qui grince. Dans la famille « patient râleur », Monsieur K. est... un cas. C'est un râleur compulsif, mais un gentil râleur. Au vrai, je ne sais pas s'il a quelque TOC ou s'il est, plus simplement, maniaque. C'est un patient fidèle, poli, ponctuel, qui n'oublie jamais de me remercier chaleureusement après chaque soin. Mais c'est plus fort que lui, à chaque visite, il y a toujours un petit rien qui ne va pas. Jamais sur la qualité des soins, non ! Mais sur des petites choses qui, à l'entendre, mériteraient d'être rectifiées toutes affaires cessantes car le sort du monde est en jeu. Monsieur K. est un observateur hors pair, rien ne lui échappe. C'est un Torquemada des choses infiniment petites qui ne vont pas comme il voudrait. L'interrupteur des toilettes n'est pas placé de manière logique ? Il me le signale avec la gravité d'un architecte en pleine inspection de chantier. Chez un confrère où je l'ai adressé, il s'est senti contrarié parce qu'on lui a demandé de placer ses affaires dans un panier. Chez un autre confrère encore, qui porte des bracelets en tissus au poignet, Monsieur K. s'est plaint d'être vaguement effleuré sur le visage par ces morceaux d'étoffe. Mais ce qui est amusant avec Monsieur K., c'est qu'il ne se plaint jamais avec méchanceté. Il râle certes, et toujours sur des broutilles, mais gentiment et avec cet air profondément convaincu que le monde serait un endroit meilleur si on appliquait ses solutions. Je l'écoute souvent en souriant. Et même quand je soupire intérieurement, je me dis que Monsieur K. a son idée bien à lui des grands chantiers à mettre en œuvre pour rétablir l'ordre des choses et l'harmonie universelle.



Les petits bonheurs, les doutes et parfois les affres d'un exercice au quotidien en pratique généraliste vus par Valérie Travert, omni praticienne.



DPC : la SOP lance ses classes virtuelles

Le printemps charrie son lot de nouveautés ; pour la SOP, c'est le lancement des formations DPC en classe virtuelle, qui débutent dès le mois de mai. **100 % prises en charge** par l'ANDPC et **indemnisées pour les praticiens** à hauteur de 44 €/h, ces cinq nouvelles formations à destination des omnipraticiens sont à suivre en ligne et en direct, permettant des interactions constantes entre formateurs et participants. Résolument tournées vers une pratique d'avenir, ces classes virtuelles proposeront des outils pratiques et concrets axés sur l'imagerie 3D, l'intelligence artificielle, la radioprotection, la photographie et la prothèse

amovible complète (PAC). D'autres thématiques viendront s'ajouter au catalogue dans les prochains mois.

Ces classes virtuelles se tiendront essentiellement en soirée afin de ne pas entraver votre exercice quotidien. Parce que répondre à votre obligation de formation triennale, c'est bien, mais avec des formations adaptées à votre rythme et vos besoins professionnels, c'est mieux ! ▀

Retrouvez toutes les informations en pages 18 à 20 de ce numéro, sur : www.sop.asso.fr et sur : www.agence-dpc.fr



ZOOM CLINIQUE

Prise en charge d'une ECC chez un enfant de deux ans avec SDF et composite injecté

Par le Dr Romain Jacq,
omnipraticien avec exercice orienté en odontologie pédiatrique

Les lésions carieuses précoces de l'enfant (ECC) sont une forme de maladie carieuse à développement rapide touchant les dents temporaires, particulièrement les incisives supérieures et les premières molaires. À deux ans, la coopération de l'enfant étant limitée, la prise en charge privilégie une approche étiologique, avec la modification des facteurs de risques (alimentation et brossage), et des approches non invasives de temporisation comme le fluorure diamine d'argent (SDF), avant d'envisager une restauration lorsque l'enfant est plus grand. Le développement de nouveaux composites permet aujourd'hui d'envisager de nouvelles applications dans la prise en charge pédiatrique. Les composites injectés, bien documentés chez l'adulte, apparaissent comme une solution intéressante chez l'enfant.

FLUORURE DIAMINE D'ARGENT (SDF)

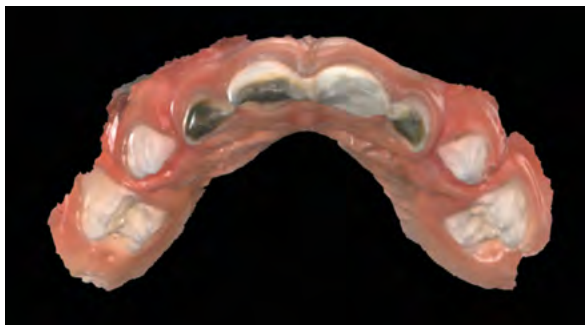
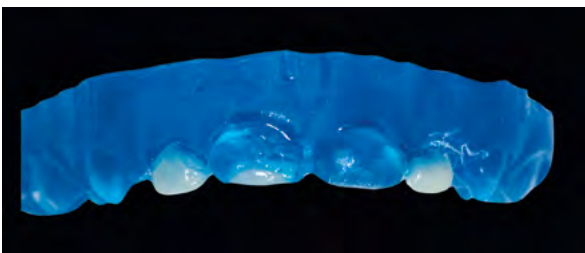
Le SDF à 38 % est un agent topique permettant de stopper l'évolution des lésions carieuses en reminéralisant les tissus déminéralisés et en modifiant l'activité de la lésion carieuse. Il s'applique rapidement, sans anesthésie. Il est indiqué chez les jeunes enfants peu coopératifs ou en attente d'un traitement sous anesthésie générale. Toutefois, il noircit les lésions traitées, ce qui peut poser un problème esthétique, en particulier sur les dents antérieures [Fig. 1].

RESTAURER AVEC UN COMPOSITE INJECTÉ

Une restauration en composite injecté peut être réalisée après SDF pour redonner résistance et esthétique à la dent.

Fig. 1



ZOOM CLINIQUE**Fig. 2****Fig. 3****Fig. 4**

Le protocole comprend :

- Préparation : séchage, mordançage, adhésif.
- Empreinte, wax-up et moule en silicone : l'empreinte est réalisée avec une caméra optique, puis un wax-up est réalisé sur le modèle imprimé. Enfin, le moule en silicone (Exaclear de GC) permet de guider l'injection du composite et de reproduire la morphologie de la dent simplement [Figs. 2, 3, 4].

- Application : injection du composite fluide (G-aenial injectable, GC) à travers le moule en silicone, qui sert de guide pour obtenir un contour précis, suivi d'une polymérisation en couches successives.

- Finition : ajustement occlusal et polissage.
- Le résultat final dépend de la coopération de l'enfant. Il est important de garder à l'esprit les possibilités de réintervention avec l'enfant qui grandit [Fig. 5]

**Fig. 5**

CHOIX DU TRAITEMENT : SDF SEUL OU ASSOCIÉ AUX COMPOSITES ?

Le choix dépend de la coopération de l'enfant et de la localisation de la lésion :

- SDF seul pour un enfant peu coopératif ou une lésion postérieure en temporisation.
- SDF et restauration au composite : SDF pour changer l'activité de la lésion carieuse, puis composite à distance pour restaurer la dent.

Le SDF et le composite sont complémentaires, permettant une prise en charge progressive et adaptée à l'enfant. Un consentement des parents et du patient est indispensable pour l'utilisation du SDF chez les enfants. ▀

Bibliographie

Crystal YO *et al.*, Use of Silver Diamine Fluoride for Dental Caries Management in Children and Adolescents, *AAPD Guidelines*, 2017.

Gao SS *et al.*, Clinical trials of silver diamine fluoride in arresting caries among children: a systematic review, *JDR Clin Trans Res*, 2016.

Bücher K. *et al.*, Longevity of composite restorations in patients with early childhood caries, *Clin Oral Investig*, 2014.

NOUVEAU

GUM®

CLASSIC BIO-SOURCÉE

La brosse feel-good*

4
NOUVELLES
COULEURS



Plus d'informations sur
professional.sunstarGUM.fr

SUNSTAR France - 105 rue Jules Guesde 92300 Levallois-Perret



La brosse historique GUM fait son évolution écoresponsable !



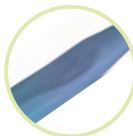
NETTOYAGE EFFICACE

Coupe en **forme de dôme** nettoyant jusque dans le sillon gingival et dans les zones interproximales



NOUVEAU

Disponible en **ultra souple** (15/100°), **souple** (18/100°) et **medium** (20/100°)



NOUVEAU

Manche ergonomique en **matériau BIO-SOURCÉ**** réduisant l'usage de matériau fossile



NOUVEAU

Emballage en carton **recyclé à 80%**, sans plastique***

*la brosse qui fait du bien. **certifié ISCC, approche « Bilan massique ».

***sauf 409 version échantillon. APPROCLA - 01/2025

LA VOD DU MOIS

Les dents prothétiques : choisir ou subir ?

P^r Claudine Wulfman

À l'occasion de la Journée de la SOP « Prothèse amovible complète (PAC) à l'heure du RAC 0 » du 17 octobre dernier, le P^r Claudine Wulfman a livré une conférence très pratique et ludique intitulée : « Les dents prothétiques : choisir ou subir ? ». Le choix d'une dent artificielle procède de la relation entre trois protagonistes, le patient, le chirurgien-dentiste et le prothésiste. En premier lieu, il s'agit pour le praticien de bien cerner le profil psychologique du patient afin de lui proposer la solution la plus susceptible de le satisfaire. La réussite du plan de traitement découle en

effet largement de l'adhésion du patient à ce choix qui va profondément changer sa physionomie. Le P^r Wulfman met en lumière un second aspect visant, in fine, à faciliter le « choix des dents » : contrairement à ce qui est véhiculé dans nombre d'ouvrages professionnels, le choix des formes et teintes des dents serait finalement assez limité. Cette présentation donne ainsi au praticien des outils pour simplifier le choix des dents tout en s'adaptant au profil psychologique du patient concerné. Retrouvez dès à présent cette conférence en visionnant notre VOD à un tarif préférentiel (lien ci-dessous). ▀

Durée : 34 minutes – Accès : 180 jours

<https://www.sop.asso.fr/produit/821>


Crinex

La qualité professionnelle
au service de l'hygiène bucco-dentaire

POUR UN NETTOYAGE INTERDENTAIRE OPTIMAL



Flexibles

interprox®

pour tous les espaces
interdentaires de la bouche.

Existe en 8 tailles.
PHD* de 0,6 à 2,2 mm

PHB® plus

pour les zones les plus éloignées.

Existe en 6 tailles.
PHD* de 0,7 à 2,2 mm



Rigides

interprox® plus

pour un meilleur nettoyage
des zones postérieures
et latérales.

Existe en 9 tailles.
PHD* de 0,6 à 2,7 mm



*Coudées
à 90°*



* Passage Hole Diameter : espace interdentaire

Distributeur exclusif en France de : **PHB® interprox®** **VITIS**
01 42 53 28 51 - dentaire@crinex.fr

Laboratoires Crinex – 1 bis rue René Anjoly – 94250 Gentilly – www.crinex.fr

 **Crinex
dental**

PROGRAMME

FORMATIONS SOP

14-17 JOURNÉES

14 12 JUIN 2025
ÉCORESPONSABLES
AU CABINET
DENTAIRE



16 16 OCTOBRE 2025
BRIDGE COLLÉ CANTILEVER :
À LA RECHERCHE DE L'ÉQUILIBRE



18-24 ACTIONS DPC

- 18 - DPC - CLASSE VIRTUELLE - CBCT: COMPRENDRE, BIEN CHOISIR, TRAITER GRÂCE À L'IMAGERIE 3D (7 HEURES)
- 18 - DPC - CLASSE VIRTUELLE - INTELLIGENCE ARTIFICIELLE: IMPACTS ET APPLICATIONS EN ODONTOLOGIE (7 HEURES)
- 19 - DPC - CLASSE VIRTUELLE - RADIOPROTECTION DES PATIENTS EN ODONTOLOGIE (7 HEURES)
- 19 - DPC - CLASSE VIRTUELLE - LA PHOTOGRAPHIE EN ODONTOLOGIE (7 HEURES)
- 20 - DPC - CLASSE VIRTUELLE - LES BASES FONDAMENTALES DE LA PROTHÈSE AMOVIBLE COMPLÈTE PAC (7 HEURES)
- 21 - DPC - PRÉSENTIEL - CÔNE BEAM DPC VALIDANT (1 JOUR)
- 21 - DPC - PRÉSENTIEL - CHIRURGIE PLASTIQUE PARODONTALE ET PÉRI-IMPLANTAIRE (3 JOURS)
- 22 - DPC - PRÉSENTIEL - DÉPISTAGE ET PRISE EN CHARGE PRÉCOCE DES DYSFONCTIONS ET DYSMORPHOSES DE L'APPAREIL MANDUCATEUR (1 JOUR)
- 22 - DPC - PRÉSENTIEL - DIAGNOSTIC, PRÉVENTION, TRAITEMENT DES LÉSIONS MUQUEUSES DE LA CAVITÉ ORALE (2 JOURS)
- 23 - DPC - PRÉSENTIEL - PRISE EN CHARGE DES ÉROSIONS ET USURES (2 JOURS)
- 23 - DPC - PRÉSENTIEL - DIAGNOSTIC, TRAITEMENTS ENDODONTIQUES, PROTOCOLES CLINIQUES (1 JOUR)
- 24 - DPC - PRÉSENTIEL - MALADIES PÉRI-IMPLANTAIRE: DIAGNOSTIC ET PRÉVENTION (2 JOURS)
- 24 - DPC - PRÉSENTIEL - TRAITEMENT DES MALADIES PÉRI-IMPLANTAIRE (2 JOURS)

25-31 FORMATIONS APPROFONDIES

- | | |
|--|---|
| 25 - CÔNE BEAM ET TRANSITION NUMÉRIQUE (3 JOURS) | 28 - HYPNOSE (9 JOURS) |
| 26 - DENTISTERIE ESTHÉTIQUE (9 JOURS) | 28 - OCCLUSODONTIE (8 JOURS) |
| 27 - DERMATOLOGIE BUCCALE (5 JOURS) | 29 - LASER (2 JOURS) |
| 27 - ENDODONTIE (10 JOURS) | 30 - ODONTOLOGIE PÉDIATRIQUE (8 JOURS) |
| | 31 - CESSIION, TRANSMSSION DU CABINET (3 H) |

7
HEURES
À partir
de 242 €

Journée du jeudi 12 juin 2025

ÉCORESPONSABLES AU CABINET DENTAIRE

Disciplines abordées : transition écologique, économie, management, prophylaxie, prothèse, asepsie, qualité des soins, prévention, communication.

Format : présentiel

Durée : 7 heures

Date : 12 juin 2025

Horaires : 9 h – 17 h 30

Lieu : Espace Saint-Martin

199 bis, rue Saint-Martin 75003 Paris

Publics concernés : praticiens en exercice, étudiants en 6^e année, internes.

Nombre de participants : jusqu'à 350.

OBJECTIFS PÉDAGOGIQUES

- Saisir les enjeux actuels d'écoresponsabilité, de santé environnementale et durable ;
- Évaluer les risques environnementaux liés à l'activité du cabinet dentaire ;
- Acquérir des réflexes d'écoresponsabilité et mettre en place une stratégie d'équipe efficace ;
- Concilier écologie et économie ;
- Sensibiliser les autres professionnels de santé et les patients à l'écoresponsabilité et à la santé environnementale.



CONFÉRENCIERS



Alice
Baras



Jean
Barret



Mailys
Campus



Camille
Inquimbert



Katia
Jedeon



Philippe
Moock



Romain
Sireix



Thomas
Trentesaux



Stanko
Trifunovic

PROGRAMME

- Démarche écoresponsable au cabinet, une démarche de santé.
- Écoresponsabilité et architecture.
- Mise en place concrète au cabinet.
- Asepsie au cabinet dans une démarche durable.
- Hygiène bucco-dentaire sans déchet.
- Laboratoire écoresponsable et circuit court.
- Perturbateurs endocriniens et santé orale.
- Optimisation durable au centre de soins dentaires du CHU de Montpellier.
- État des lieux des connaissances et pratiques des chirurgiens-dentistes en France.

MOYENS PÉDAGOGIQUES

Support projeté, livrets, formulaire d'évaluation.

RESPONSABLE SCIENTIFIQUE

Samy Dubois.

GROUPE DE TRAVAIL SOP

Kinz Bayet, Samy Dubois, Lucile Goupy, Marc Roché.



→ Pour vous inscrire,
rendez-vous page 34 ou sur
www.sop.asso.fr



L'INTERVIEW

Philippe Moock

Conférencier de la Journée

Vous avez créé la démarche 100 % Écopraticien© et interviendrez à ce titre au cours de cette journée. Quelle sera votre approche ?

La prise de conscience de la nécessité de réduire notre impact environnemental est générale, dans notre société. Pour l'équipe de soins, il reste à la traduire concrètement au cabinet sans sacrifier aux normes et aux règles qualitatives qui s'imposent à notre profession. C'est aussi l'objectif de cette journée que de montrer que toute action individuelle en ce sens est primordiale, tant pour la santé de l'équipe dentaire et celle des patients que pour notre planète. Il n'y a pas de petit geste !

Dans quel cadre s'inscrira votre intervention ?

Celui de l'asepsie, la désinfection et le nettoyage du cabinet, la gestion des déchets et effluents, qui ont un impact écologique et sanitaire. Adopter des protocoles adaptés selon différentes zones du cabinet permet de le limiter. Dans les espaces moins sensibles, tel l'espace d'accueil, l'utilisation de produits de chimie durable ou d'alternatives « zéro chimie » peuvent être envisagés. De plus, l'usage raisonné des produits désinfectants, qu'il s'agisse de biocides ou de dispositifs médicaux, est essentiel. Une gestion optimisée des doses permet de limiter l'impact environnemental, de réduire le gaspillage et d'optimiser les coûts sans compromettre l'efficacité des protocoles d'hygiène. L'intégration de ces pratiques écoresponsables repose sur l'implication de toute l'équipe soignante. C'est pourquoi leur participation à cette journée d'échanges me semble particulièrement pertinente.

Le mot de la fin ?

Être écoresponsable au cabinet dentaire, c'est intégrer des actions concrètes en « co-bénéfices », à son rythme. Les impacts sont positifs tant pour l'environnement que pour les patients et le cabinet. Lors de cette journée, nous partagerons des solutions pratiques pour rendre l'activité plus durable. Intégrer cette démarche, c'est aussi l'opportunité d'offrir aux patients une nouvelle image de notre profession et devenir ambassadeurs d'un mode de vie plus responsable.

7

HEURES

À partir
de 242 €*Journée du jeudi 16 octobre 2025***BRIDGE COLLÉ CANTILEVER :
À LA RECHERCHE DE L'ÉQUILIBRE**

Disciplines abordées : dentisterie adhésive, esthétique, restauratrice ; prothèse fixée, occlusodontie, parodontie, chirurgie mucco-gingivale.

Format : présentiel

Durée : 7 heures

Date : 16 octobre 2025

Horaires : 9 h – 17 h

Lieu : Espace Saint-Martin

199 bis, rue Saint-Martin 75003 Paris

Publics concernés : omnipraticiens.

Nombre de participants : jusqu'à 350.

OBJECTIFS PÉDAGOGIQUES

- Maîtriser les protocoles opératoires de réalisation du bridge collé cantilever ;
- Comprendre les principes biomécaniques du bridge collé ;
- Analyser les risques et limites des indications du bridge collé cantilever ;
- Connaître les matériaux les plus adaptés ;
- Optimiser la préparation et le collage ;
- Gérer la temporisation ;
- Gérer le profil de l'intermédiaire de bridge ;
- Compenser le défaut ostéo-gingival au niveau de l'intermédiaire ;
- Gérer l'occlusion.

CONFÉRENCIERSAnthony
AtlanGrégoire
ChevalierFranck
DecupMaxime
DrossartPhilippe
FrançoisLise
Valtaud

PROGRAMME

- Le bridge collé cantilever antérieur.
- Maîtriser le collage du bridge cantilever.
- Quels profils pour l'intermédiaire de bridge ?
- Le bridge collé cantilever postérieur : une alternative innovante et fiable ?

MOYENS PÉDAGOGIQUES

Support projeté, livrets, formulaire d'évaluation.

RESPONSABLE SCIENTIFIQUE

Christophe Rignon-Bret.

GROUPE DE TRAVAIL SOP

Véronique Pernet,
Marc Roché,
Bertrand Tervil.
Corentin Illand



→ Pour vous inscrire,
rendez-vous page 34 ou sur
www.sop.asso.fr



L'INTERVIEW

Christophe Rignon-Bret

Responsable scientifique de la Journée

Vous êtes responsable scientifique de cette journée.

Qu'est-ce qui a motivé le choix de ce thème ?

Nombre d'omnipraticiens restent trop frileux face à cette alternative à l'implant. Elle est peu invasive, plus rapide et moins coûteuse que l'implantologie, et ce sera tout l'objet de cette Journée. En termes de traitement de l'édentement unitaire, le bridge collé cantilever représente en effet une solution intéressante sur bien des aspects, tant pour le remplacement des dents antérieures que postérieures.

Comment vont s'articuler les interventions ?

Six conférenciers chevronnés vont se répartir le propos, de la maîtrise des protocoles opératoires à la gestion de l'occlusion, en passant par l'analyse des risques, l'étude des matériaux et la préparation, entre autres. Ils exposeront les principaux cas dans lesquels le recours au bridge collé cantilever est particulièrement indiqué, notamment celui des jeunes patients, ainsi que les avantages de cette technique en secteur antérieur et postérieur. Bien entendu, les limites et inconvénients de cette option de traitement seront abordés. Son utilisation doit être strictement limitée aux indications appropriées pour garantir un succès à long terme. Nous montrerons que l'échec des bridges collés cantilever est principalement lié à la résistance mécanique et à la préparation insuffisante du pilier. Par conséquent, une évaluation rigoureuse des facteurs occlusaux et parodontaux est essentielle.

Le mot de la fin ?

Ne pas hésiter à intégrer le bridge cantilever dans votre arsenal thérapeutique ; cette solution constitue notamment une alternative au bridge conventionnel ou à la solution implantaire en secteur postérieur. Sauf si votre patient n'y consent pas ou présente des contre-indications majeures, cette technique permet d'éviter de recourir à des interventions plus invasives pour un résultat fonctionnel et esthétique, quand chaque étape a été correctement réalisée.

7 HEURES

Jusqu'à 308 €
d'indemnité*

CBCT : COMPRENDRE, BIEN CHOISIR, TRAITER GRÂCE À L'IMAGERIE 3D

Format : classe virtuelle (en direct sur ZOOM). **Date :** 26 et 27 mai 2025 (19 h 00-22 h 30).

Nombre de participants : limité à 15.

OBJECTIFS PÉDAGOGIQUES

- Réussir sa transition numérique ;
- Comprendre les principes et techniques du CBCT ;
- Maîtriser les aspects théoriques et pratiques de la réalisation d'un examen CBCT ;
- Maîtriser les obligations réglementaires pour l'installation et l'utilisation du CBCT ;
- Prescrire juste, optimiser les expositions ;
- Savoir lire, analyser les différentes zones anatomiques pour interpréter les résultats et rédiger un compte rendu d'un examen ;
- Maîtriser la sémiologie radiologique spécifique aux volumes CBCT ;
- Maîtriser l'imagerie à 360° à travers toutes les disciplines ;
- Saisir les bases, défis et opportunités de l'IA en imagerie ;

- Appréhender avec sérénité l'intégralité du flux numérique.

INTERVENANT

Samy Dubois.

PROGRAMME

- Principes et techniques ;
- Réglementation ;
- Anatomie et sémiologie radiologique ;
- Cas cliniques.



odpc N° 1263
Organisme enregistré par l'Agence nationale du DPC
Retrouver toute l'offre du DPC sur www.agencedpc.fr

***Prise en charge DPC :
100 % + indemnité 44 €/h
de formation.**

→ Pour vous inscrire,
rendez-vous sur
[www.agencedpc.fr/
professionnel/](http://www.agencedpc.fr/professionnel/)
N° action : 12632525011

7 HEURES

Jusqu'à 308 €
d'indemnité*

INTELLIGENCE ARTIFICIELLE : IMPACTS ET APPLICATIONS EN ODONTOLOGIE

Format : classe virtuelle (en direct sur ZOOM). **Date :** 2 et 3 juin 2025 (19 h 00-22 h 30).

Nombre de participants : limité à 15.

OBJECTIFS PÉDAGOGIQUES

- Comprendre les bases de l'IA, maîtriser les principes de fonctionnement ;
- Identifier ses applications au quotidien ;
- Assimiler les applications de l'IA en médecine, plus particulièrement en odontologie ;
- Mettre en pratique l'utilisation de l'IA au cabinet dentaire ;
- Saisir les aspects éthiques et réglementaires de l'IA ;
- Envisager les perspectives d'évolution de notre exercice.

PROGRAMME

- Définitions ;
- Modèles, maîtrise des principes de fonctionnement ;
- Mise en pratique ;
- L'IA au quotidien.



odpc N° 1263
Organisme enregistré par l'Agence nationale du DPC
Retrouver toute l'offre du DPC sur www.agencedpc.fr

***Prise en charge DPC :
100 % + indemnité 44 €/h
de formation.**

→ Pour vous inscrire,
rendez-vous sur
[www.agencedpc.fr/
professionnel/](http://www.agencedpc.fr/professionnel/)
N° action : 12632525012

7 HEURES

Jusqu'à 308 €
d'indemnité*

RADIOPROTECTION DES PATIENTS EN ODONTOLOGIE

Format : classe virtuelle (en direct sur ZOOM). **Dates :** à partir de septembre 2025.
Nombre de participants : limité à 15.

OBJECTIFS PÉDAGOGIQUES

- Comprendre les bases scientifiques des rayonnements ionisants;
- Identifier les risques associés;
- Maîtriser la réglementation en radioprotection;
- Connaître les bons réglages;
- Optimiser et analyser les pratiques professionnelles.

INTERVENANT

Julien Batard.

PROGRAMME

- Principes et effets biologiques;
- Réglementations;
- Cas cliniques;
- Adopter les bonnes pratiques.



odpc N° 1263
Organisme enregistré par l'Agence nationale du DPC
Retrouver toute l'offre du DPC sur www.odpc.fr

***Prise en charge DPC:**
100 % + indemnité 44 €/h
de formation.

➔ Dates à retrouver
prochainement. Inscription
sur liste : secretariat@sop.asso.fr

7 HEURES

Jusqu'à 308 €
d'indemnité*

LA PHOTOGRAPHIE EN ODONTOLOGIE

Format : classe virtuelle (en direct sur ZOOM). **Dates :** à partir de septembre 2025.
Nombre de participants : limité à 15.

OBJECTIFS PÉDAGOGIQUES

- Acquérir les bases techniques de la photographie;
- Maîtriser le matériel spécifique;
- Apprendre les prises de vues spécifiques à l'odontologie;
- Améliorer la communication professionnelle;
- Respecter les aspects éthiques et juridiques;
- Optimiser la post-production et l'archivage.

INTERVENANTS

Julien Batard, Bertrand Tervil.

PROGRAMME

- Intérêts et applications de la photographie au cabinet;
- Matériels et réglages;
- Techniques pour réaliser de clichés de qualité adaptés aux besoins cliniques;
- Retoucher et organiser les photos pour un usage professionnel.



odpc N° 1263
Organisme enregistré par l'Agence nationale du DPC
Retrouver toute l'offre du DPC sur www.odpc.fr

***Prise en charge DPC:**
100 % + indemnité 44 €/h
de formation.

➔ Pour vous inscrire,
rendez-vous sur
[www.agencedpc.fr/
professionnel/](http://www.agencedpc.fr/professionnel/)
N° action: 12632525014

7 HEURES

Jusqu'à 308 €
d'indemnité*

LES BASES FONDAMENTALES DE LA PROTHÈSE AMOVIBLE COMPLÈTE (PAC)

Format: classe virtuelle (en direct sur ZOOM) et formation en présentiel **Date:** En cours de programmation.

Public: omnipraticiens. **Nombre de participants:** limité à 15.

OBJECTIFS PÉDAGOGIQUES

- Maîtrise des difficultés techniques ;
- Mise en œuvre de matériaux spécifiques ;
- Maîtrise des protocoles des empreintes primaires et secondaires ;
- Intégrer les innovations numériques ;
- Évaluer la dimension verticale d'occlusion ;
- Maîtrise des protocoles d'enregistrement du rapport maxilo-mandibulaire ;
- Repères esthétiques et choix des dents artificielles.

RESPONSABLE SCIENTIFIQUE

Christophe Rignon-Bret.

PROGRAMME

- Identifier les difficultés techniques et psychologiques pour traiter un édenté complet par PAC ;
- Présenter les protocoles conventionnel et numérique de l'empreinte primaire ;
- Présenter les protocoles conventionnels d'une empreinte secondaire à partir d'un PEI ;
- Présenter les protocoles d'une empreinte secondaire à partir d'un porte-empreinte duplicata ;
- Évaluer la DVO ;
- Enregistrer le rapport maxilo-mandibulaire dans les cas simples et complexes ;
- Tracer les repères esthétiques et choisir les dents artificielles.



***Prise en charge DPC:**
100 % + indemnité 44 €/h
de formation.



→ En cours de programmation, dates à retrouver prochainement.

J'ai une conférence
à l'ADF le vendredi
matin ... on fait
l'expo l'après-midi ?

... Bonne idée,
je préviens le
groupe tout
de suite sur
le réseau !

MD MY DENTAIRE

LE RÉSEAU DES CHIRURGIENS-DENTISTES

Un service proposé par ANNUAIRE DENTAIRE.COM

1 JOUR

À partir
de 180 €*.

CÔNE BEAM DPC VALIDANT

Format: présentiel. **Dates :** 9 octobre 2025.
Lieu: Sofitel Arc de Triomphe - 14, rue Beaujon 75008 Paris.
Public: omnipraticiens. **Nombre de participants :** limité à 30.

OBJECTIFS PÉDAGOGIQUES

Principes, réglages, anatomie, cas cliniques et bonnes pratiques pour maîtriser le CBCT à 360 °.

CONCEPTEUR

Bilal Omarjee

ÉQUIPE PÉDAGOGIQUE

Julien Batard, Samy Dubois.

MOYENS PÉDAGOGIQUES

Modules théoriques suivis de TD sur ordinateur et d'études de cas.

ÉVALUATIONS

Réalisées dans un travail de groupe -après chaque séquence pédagogique - via des supports cliniques.

LES + DE LA FORMATION



*Tarif de la formation :
950 €. Prise en charge
DPC maximale: 770 €.



➔ Pour vous inscrire,
rendez-vous page 34
ou sur
www.sop.asso.fr

3 JOURS

À partir
de 1 215 €*.

CHIRURGIE PLASTIQUE PARODONTALE ET PÉRI-IMPLANTAIRE

Format: présentiel. **Dates:** 9-10-11 avril 2026. **Lieu:** Lisc - 64, rue Fondary 75015 Paris.
Public: omnipraticiens étudiants en 6^e année. **Nombre de participants :** limité à 30.

OBJECTIFS PÉDAGOGIQUES

Deux jours et demi de cours et de TP pour se perfectionner. Inclus: deux chirurgies en direct.

RESPONSABLE SCIENTIFIQUE

Sarah Le Roch.

PROGRAMME

- Chirurgie plastique parodontale, intérêts et indications.
- Traitement des récessions gingivales.
- Techniques d'alignement des collets en secteur esthétique.
- Prélèvement de tissu conjonctif et épithélio-conjonctif: sécuriser ses gestes.

- Aménagement péri-implantaire des tissus mous.
- Choix du type de suture selon la situation clinique.
- TP sur mâchoires animales.
- Deux chirurgies en direct.

MOYENS PÉDAGOGIQUES

Démonstrations en direct, travail sur modèle animal et plastique; présentations power-point, livrets pdf, vidéos.

LES + DE LA FORMATION



*Tarif de la formation :
3 195 €. Prise en charge
DPC maximale: 1 980 €.



➔ Pour vous inscrire,
rendez-vous page 34
ou sur
www.sop.asso.fr

1 JOUR

À partir
de 385 €*

DÉPISTAGE ET PRISE EN CHARGE PRÉCOCE DES DYSFONCTIONS ET DYSMORPHOSES DE L'APPAREIL MANDUCATEUR

Format : e-learning asynchrone. **Durée :** 7 heures. **Date :** disponible du 1^{er} avril au 30 juin 2025.

Public : omnipraticiens, praticiens avec orientation en pédiatrie.

OBJECTIFS PÉDAGOGIQUES

- Identifier les anomalies de mise en place des arcades dentaires, en denture temporaire, mixte et adolescente ;
- Reconnaître les habitudes empêchant un développement harmonieux ;
- Encourager une croissance équilibrée et symétrique des arcades dentaires ;
- Prévenir les altérations esthétiques chez les adolescents dues à des déformations significatives du squelette.

RESPONSABLE SCIENTIFIQUE ET ENSEIGNANT

Romain Jacq, Claude Chabre.

PROGRAMME

- Module 1 : l'examen clinique.
- Module 2 : la prévention en ODF.
- Module 3 : malocclusion transversale
- Module 4 : malocclusion du secteur incisif.
- Module 5 : malocclusion sagittale.

MOYENS PÉDAGOGIQUES

Formation en ligne à réaliser à votre rythme.

LES + DE LA FORMATION



CLINIQUE



APPROFONDISSEMENT

N° 1263
odpc
Organisme enregistré par l'Agence nationale du DPC
Retrouvez toute l'offre du DPC sur www.mmdpc.fr

*Tarif de la formation :
0 €. Prise en charge DPC
maximale : 385 €.



→ Pour vous inscrire,
rendez-vous page 34
ou sur
www.sop.asso.fr

2 JOURS

À partir
de 830 €*

DIAGNOSTIC, PRÉVENTION, TRAITEMENT DES LÉSIONS MUQUEUSES DE LA CAVITÉ ORALE

Format : présentiel. **Dates :** 11-12 décembre 2025. **Lieu :** Sofitel Arc de Triomphe - 14, rue Beaujon 75008 Paris

Public : chirurgiens-dentistes. **Nombre de participants :** limité à 30.

OBJECTIFS DE L'ACTION DPC

- Conduire un examen clinique ; prescrire ; diagnostiquer.
- Prendre en charge la pathologie et le patient.

CONCEPTEURS

Didier Gauzeran, Anne-Laure Eijel

PROGRAMME

- Structures anatomiques et histologiques normales ; anomalies non pathologiques ; anomalies paropathologiques ; démarche diagnostique ; lésions élémentaires.
- Examen clinique de la cavité buccale.
- Prise en charge des pathologies.
- Lésions étudiées.

ATELIERS CLINIQUES

Par petits groupes animés par un enseignant.

MOYENS ET SUPPORTS PÉDAGOGIQUES

Diaporamas, vidéos, ateliers cliniques, méthode inductive, cas cliniques, évaluations.

Après chaque séquence pédagogique.

LES + DE LA FORMATION



CLINIQUE



APPROFONDISSEMENT

N° 1263
odpc
Organisme enregistré par l'Agence nationale du DPC
Retrouvez toute l'offre du DPC sur www.mmdpc.fr

*Tarif de la formation :
1 600 €. Prise en charge
DPC maximale : 770 €.



→ Pour vous inscrire,
rendez-vous page 34
ou sur
www.sop.asso.fr

2 JOURS

À partir
de 260 €*

PRISE EN CHARGE DES ÉROSIONS ET USURES PAR RESTAURATIONS DIRECTES EN COMPOSITE

Format : présentiel. **Dates :** 20-21 juin 2025. **Lieu :** Hôtel Napoléon - 40, avenue de Friedland 75008 Paris
Public : omnipraticiens. **Nombre de participants :** limité à 24.

OBJECTIFS DE L'ACTION DPC

Détecter les signes d'usures pathologiques (dépistage), prescrire des thérapeutiques préventives et de restauration à minima (choix thérapeutiques et des matériaux).

CONCEPTEURS

Cédrik Bernard et Bertrand Tervil.

ÉQUIPE PÉDAGOGIQUE

Cédrik Bernard et l'Académie de dentisterie adhésive d'Île-de-France (ADDA-IDF).

PROGRAMME

- Rappels théoriques : mécanismes, diagnostic, prévention ;
- Cas pratique ;

- Réhabilitation : 1) par technique directe d'un secteur postérieur sur modèle ; 2) postérieure semi-directe par technique de composite pressé ;
- Préparations peu invasives à partir d'un mock up ;
- Restaurations en secteurs antérieurs (2 cas).

MOYENS PÉDAGOGIQUES

Supports numériques, TP.

ÉVALUATIONS

Quiz d'évaluation (SOP campus).

LES + DE LA FORMATION



odpc N° 1263
Organisme enregistré par l'Agence nationale du DPC
Retrouver toute l'offre du DPC sur www.odpc.fr

*Tarif de la formation :
1 800 €. Prise en charge
DPC maximale : 1 540 €.



→ Pour vous inscrire,
rendez-vous page 34
ou sur
www.sop.asso.fr

1 JOUR

À partir
de 180 €*

DIAGNOSTIC PULPAIRE, INDICATIONS DES TRAITEMENTS ENDODONTIQUES ET PROTOCOLES CLINIQUES VISANT À ASSURER LA PÉRENNITÉ DE LA DENT DÉPULPÉE

Format : présentiel. **Date :** 3 octobre 2025. **Lieu :** Maison de l'Amérique latine
217, bd Saint-Germain 75007 Paris. **Public :** omnipraticiens. **Nombre de participants :** limité à 24.

OBJECTIFS PÉDAGOGIQUES

- Conduire un examen clinique ;
- Prévenir et traiter l'infection endodontique ;
- Prendre en charge la pathologie et le patient.

RESPONSABLES SCIENTIFIQUES ET ENSEIGNANTS

**Dominique Martin,
Julien Thomas.**

PROGRAMME

- Évaluation et diagnostic de la douleur pulpaire ;

- Diagnostic radiologique ;
- Gestion de l'urgence douloureuse inflammatoire et infectieuse ;
- Prévention et traitement des infections endodontiques.

MOYENS PÉDAGOGIQUES

Présentations Keynote, ateliers thématiques, bilan des acquis, QCM ante et post-formation.

LES + DE LA FORMATION



odpc N° 1263
Organisme enregistré par l'Agence nationale du DPC
Retrouver toute l'offre du DPC sur www.odpc.fr

*Tarif de la formation :
950 €. Prise en charge
DPC maximale : 770 €.



→ Pour vous inscrire,
rendez-vous page 34
ou sur
www.sop.asso.fr

2 JOURS

À partir
de 655 €*

MALADIES PÉRI-IMPLANTAIRES : DIAGNOSTIC ET PRÉVENTION (cycle 1)

Format : présentiel. **Dates :** en cours de programmation. **Lieu :** Hôtel Renaissance Paris Nobel Tour Eiffel - 55-57, avenue Raymond-Poincaré 75116 Paris. **Public :** omnipraticiens, étudiants en 6^e année. **Nombre de participants :** limité à 30.

OBJECTIFS PÉDAGOGIQUES

- Dépistage des maladies péri-implantaires ;
- Conduire un diagnostic ;
- Déterminer les thérapeutiques appropriées à la maladie péri-implantaire.

RESPONSABLES SCIENTIFIQUES ET ENSEIGNANTS

Marc Roché, Amandine Para, Giancarlo Bianca, Christelle Darnaud.

PROGRAMME

- En cours.

MOYENS PÉDAGOGIQUES

Powerpoint, TP, livret PDF, vidéos pédagogiques.

LES + DE LA FORMATION



CLINIQUE



APPROFONDISSEMENT



*Tarif de la formation :
2 195 €. Prise en charge
DPC maximale : 1 540 €.



→ Pour vous inscrire,
rendez-vous page 34
ou sur
www.sop.asso.fr

NOUVEAUTÉ

2 JOURS

À partir
de 655 €*

TRAITEMENT DES MALADIES PÉRI-IMPLANTAIRES (cycle 2)

Format : présentiel. **Dates :** 9-10 octobre 2025. **Lieu :** Hôtel Renaissance Paris Nobel Tour Eiffel - 55-57, avenue Raymond-Poincaré 75116 Paris. **Public :** omnipraticiens, étudiants en 6^e année. **Nombre de participants :** limité à 30.

OBJECTIFS PÉDAGOGIQUES

- Connaître les stratégies thérapeutiques des maladies péri-implantaires ;
- Connaître et maîtriser les étapes de traitement non-chirurgical ;
- Maîtriser les principales techniques chirurgicales ;
- Connaître l'aspect médico-légal de la prise en charge des échecs implantaires.

RESPONSABLES SCIENTIFIQUES ET ENSEIGNANTS

Marc Roché, Amandine Para, Laurent Delprat, Philippe Khayat.

PROGRAMME

- En cours d'élaboration

PRÉ-REQUIS

Avoir obtenu l'attestation de formation du cycle 1 : « Maladie péri-implantaire : diagnostic et prévention ».

MOYENS PÉDAGOGIQUES

Powerpoint, TP, livret PDF, vidéos pédagogiques.

LES + DE LA FORMATION



CLINIQUE



APPROFONDISSEMENT



*Tarif de la formation :
2 195 €. Prise en charge
DPC maximale : 1 540 €.



→ Pour vous inscrire,
rendez-vous page 34
ou sur
www.sop.asso.fr

3 JOURS
dont
1 DPC

CÔNE BEAM ET TRANSITION NUMÉRIQUE

Format: présentiel. **Dates:** 9-10-11 octobre 2025. **Lieu:** Sofitel Arc de Triomphe - 14, rue Beaujon - 75008 Paris. **Public:** omnipraticiens. **Nombre de participants:** limité à 30.

OBJECTIFS PÉDAGOGIQUES

Maîtriser l'imagerie à 360° à travers toutes les spécialités.
Appréhender avec sérénité l'intégralité du flux numérique. Formation validante.

ENSEIGNANTS

Bilal Omarjee, Samy Dubois,
David Azaria, Julien Batard, Olivier Bellaton,
Gauthier Dot, Julie Poline.

MOYENS PÉDAGOGIQUES

Modules théoriques, études de cas et cas pratique.

PROGRAMME

- CBCT : principes, réglages, bonnes pratiques.
Ce module DPC est validant.
Possibilité de s'inscrire au DPC seul, voir p. 28.
- Ateliers pratiques : approfondir la 3D dans toutes les spécialités.
- 1, 2, 3, 4D : flux numérique.
Principes, techniques, ateliers pratiques.

LES + DE LA FORMATION



ORGANISATION



VALIDANT

2 095 € (3 jours)
950 €* (1 jour)
***Prise en charge**
DPC 770 €

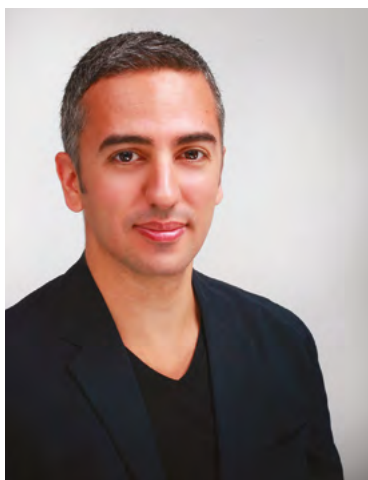


→ Pour vous inscrire,
rendez-vous page 34
ou sur
www.sop.asso.fr

Le mot de Samy Dubois

Enseignant de ce DPC

Cette journée, qui s'adresse à l'utilisateur aguerri comme au débutant, à l'omnipraticien et au spécialiste, a pour objectif de donner une vision à 360° du Cône beam. Elle débutera par la nécessaire compréhension des aspects théoriques pour mieux mettre en pratique. Interactif, ce rendez-vous est une véritable opportunité d'échanger et manipuler sur des outils performants mis à disposition pour chaque participant.



Nous confronterons différents constructeurs et mettrons en avant les dernières avancées en imagerie grâce à l'intelligence artificielle. Validante, cette formation est aussi l'occasion de répondre aux exigences de la sécurité sociale pour la cotation et le remboursement de l'examen CBCT, et au-delà faire les bons choix, optimiser les expositions pour traiter avec efficacité et sérénité.

**9
JOURS**

DENTISTERIE ESTHÉTIQUE

Format : présentiel. **Dates :** 8-9-10 janv. 2026 ; 19-20-21 mars 2026 ; 28-29-30 mai 2026.

Lieu : Hôtel Napoléon - 40, avenue de Friedland 75008 Paris. **Public :** omnipraticiens.

Nombre de participants : limité à 24.

OBJECTIFS PÉDAGOGIQUES

Un parcours complet pour maîtriser les thérapeutiques de dentisterie adhésive à visée esthétique.

RESPONSABLE SCIENTIFIQUE ET ENSEIGNANTS

Bertrand Tervil.
Cédrik Bernard, Éric Bonnet,
Martin Brient, Frédéric Raux,
Bertrand Tervil, Florent Trévelo.

PROGRAMME

- Déterminer la couleur ; diagnostic et traitements des dyschromies.
- Photographie et communication avec le laboratoire.

- Analyse esthétique et planification thérapeutique.
- Restaurations directes en composite.
- Bridges collés : indications, réalisation, temporisation, assemblage.
- Restaurations indirectes : facettes et onlays.
- Restauration de la dent dépulpée.

MOYENS PÉDAGOGIQUES

Supports numériques projetés, TP accompagnant chaque point du programme (modèles et matériaux fournis).

4 950 €



→ Pour vous inscrire,
rendez-vous page 34 ou sur
www.sop.asso.fr

LES + DE LA FORMATION

 CLINIQUE  APPROFONDISSEMENT

Le mot de Bertrand Tervil

Responsable de la formation

La formation de dentisterie esthétique, qui se décline à la SOP depuis 2014, s'adresse aux praticiens soucieux d'intégrer la dentisterie esthétique dans leur pratique au quotidien. Cette formation de neuf jours, auxquels peuvent être adjoints deux jours en DPC « ... » (dates 2026 à retrouver prochainement sur le site de la SOP), dispense les concepts modernes de dentisterie esthétique adhésive minimalement invasive. Pour 2026,



le programme a été repensé pour coller au plus proche des besoins des confrères, divisé en journées thématiques assorties, sujet par sujet, de travaux pratiques. De la détermination de la couleur des dents aux techniques de restauration de la dent dépulpée, en passant par le choix des matériaux ou le recours au bridge collé, venez découvrir cette formation approfondie complète et très pratique.

**5
JOURS**

DERMATOLOGIE BUCCALE

Format : présentiel. **Dates :** en cours de programmation.

Lieu : Espace Saint-Martin - 199 bis, rue Saint-Martin 75003 Paris

Public : omnipraticiens, étudiants de 6^e année. **Nombre de participants :** limité à 30.

OBJECTIFS PÉDAGOGIQUES

Maîtriser le diagnostic, le traitement des pathologies courantes, la détection des lésions cancéreuses ou à potentiel de transformation maligne. Une journée de masterclass incluse.

RESPONSABLES SCIENTIFIQUES

Didier Gauzeran, Anne-Laure Ejeil.

MOYENS PÉDAGOGIQUES

Alternance de modules théoriques de travail sur des cas cliniques ; supports vidéo et imprimés.
Évaluations avant, pendant et post-formation.fournis).

PROGRAMME

- Structures anatomiques normales, anomalies para-pathologiques.
- Démarche diagnostique ; examen buccal ; examens complémentaires ; biopsie.
- Candidoses et herpès.
- Aphtes, aphtoses ; lichen plan ; maladies bulleuses ; gingivites érosives chroniques.
- Manifestations buccales des maladies générales.
- Tumeurs bénignes.
- Cancérologie.
- Sevrage tabagique.
- Xérostomies ; stomatodysplasies.
- Affections des glandes salivaires accessoires.

2 305 €



→ Pour vous inscrire, rendez-vous page 34 ou sur www.sop.asso.fr

LES + DE LA FORMATION

CLINIQUE APPROFONDISSEMENT

TAUX DE SATISFACTION*

100 % de participants satisfaits

* formation de l'année précédente

**10
JOURS**

ENDODONTIE

Format : présentiel. **Dates :** 4-5 déc. 2025 ; 22-23 janv. 2026 ; 19-20 mars 2026 ; 21-22 mai 2026 ; 11-12 juin 2026 **Lieu :** à consulter sur www.sop.asso.fr **Public :** omnipraticiens. **Nombre de participants :** limité à 24.

OBJECTIFS PÉDAGOGIQUES

Accéder à une pratique endodontique sécurisée et reproductible en pratique généraliste.

RESPONSABLES SCIENTIFIQUES ET ENSEIGNANTS

Dominique Martin, Pierre Machtou, Julien Thomas, Laurent Arbona, Céline Hesschentier, François Bronnec, Grégory Caron, Jean-Yves Cochet, Sandrine Dahan, Frédéric Raux, Stéphane Simon.

MOYENS PÉDAGOGIQUES

Alternance d'un enseignement théorique et de TP sur modèles ; démonstrations en direct et ateliers de cas cliniques.

PROGRAMME

- Diagnostic pulpaire, urgence, diagnostic radiographique, anesthésie, prétraitement, pose de la digue, cavité d'accès.
- Anatomie endodontique, perméabilisation, concept de mise en forme, instrumentation, irrigation.
- Obturation, étanchéité coronaire, restauration de la dent dépulpée, traitement canalaire en direct.
- Retraitement : démontage des structures prothétiques, désobturation, retrait des instruments fracturés.
- Traitement des perforations, coiffage pulpaire, traitement des dents immatures, initiation à la chirurgie.

5 725 €



→ Pour vous inscrire, rendez-vous page 34 ou sur www.sop.asso.fr

LES + DE LA FORMATION

CLINIQUE APPROFONDISSEMENT

BEST SELLER

TAUX DE SATISFACTION*

100 % de participants satisfaits

* formation de l'année précédente

**9
JOURS**

HYPNOSE ET COMMUNICATION THÉRAPEUTIQUE

Format : présentiel (6 J) et distanciel (3 soirées). **Dates présentiel :** 18-19 septembre 2025; autres dates à venir.
Dates distanciel : en cours de programmation. Lieu : Siège de la SOP6, rue Jean-Hugues 75116 Paris.
Public : omnipraticiens, assistant(e)s dentaires. **Nombre de participants :** limité à 30.

OBJECTIFS PÉDAGOGIQUES

Maîtriser la communication thérapeutique et pratiquer l'hypnose au cabinet dentaire. Formation ouverte aux assistant(e)s des praticiens.

RESPONSABLES SCIENTIFIQUES ET ENSEIGNANTS

Philippe Fourmond Surbled,
Pierre Daucé.

Assistante dentaire qualifiée :
Annie Fourmond Surbled.

PROGRAMME

- Communication hypnotique ;
- Inductions ;
- Cas particuliers : bruxisme ; maintenance.

MOYENS PÉDAGOGIQUES

Modules théoriques en alternance avec leur mise en application pratique.

LES + DE LA FORMATION



ASSISTANTES + PRATICIENS



APPROFONDISSEMENT

3 155 €



→ Pour vous inscrire,
rendez-vous page 34 ou sur
www.sop.asso.fr

TAUX DE SATISFACTION*

100 % de participants satisfaits

* formation de l'année précédente

**8
JOURS**

OCCUSODONTIE EN PRATIQUE. ACTUALISATION, SIMPLIFICATION

Format : présentiel et classe virtuelle interactive en direct.
Dates : en cours de programmation.
Lieux : Hôtel Ampère – 102, avenue de Villiers 75017 Paris ;
 *Espace Saint-Martin, 199 bis, rue Saint-Martin 75003 Paris.
Public : omnipraticiens, étudiants de 6^e année.
Nombre de participants : limité à 30.

OBJECTIFS PÉDAGOGIQUES

De la fonction occlusale à la décision thérapeutique, cette formation approfondie à visée pratique poursuit l'objectif de donner aux praticiens les clés pour adapter concrètement leur approche de l'occlusion au quotidien du cabinet dentaire.

RESPONSABLES SCIENTIFIQUES ET ENSEIGNANTS

Jean-François Carlier, Jean-Daniel Orthlieb et l'équipe du Collège national d'occlusodontologie (CNO).

PROGRAMME

- Module 1 : fonction et dysfonction occlusale ; occlusion et parodontite ; gestion de l'occlusion prothétique quotidienne ; ATM ; DTM.
- Module 2 : relation centrée, manipulation, enregistrement en RC ; arc facial ; examen clinique.
- Module 3 : bruxisme ; imagerie ; approche spécifique ; implant ; gestion occlusale ; esthétique et guide.
- Module 4 : gouttières ; analyse occlusale ; optimisation ; DVO ; décision thérapeutique.

MOYENS PÉDAGOGIQUES

Modules théoriques et pratiques, analyses de cas cliniques, TP. Supports numériques et imprimés.

LES + DE LA FORMATION



CLINIQUE



APPROFONDISSEMENT

3 450 €



→ Pour vous inscrire,
rendez-vous page 34 ou sur
www.sop.asso.fr

**2
JOURS**

LASER

Format : présentiel. **Dates :** 25-26 septembre 2025. **Lieu :** Espace Saint-Martin - 199 bis, rue Saint-Martin 75003 Paris. **Public :** omnipraticiens. **Nombre de participants :** limité à 26.

OBJECTIFS PÉDAGOGIQUES

Maîtriser une démarche globale permettant une approche autonome dans l'indication des effets lasers et dans le choix des paramètres machine adaptés à chaque situation clinique.

RESPONSABLE SCIENTIFIQUE ET ENSEIGNANTS

Amandine Para, Sylvain Mareschi, Laurent Vigneron.

MOYENS PÉDAGOGIQUES

QCM. Théorie et application via l'utilisation des lasers Erbium et Diode.

PROGRAMME

- Physique des lasers, effets lasers, applications en chirurgie dentaire ; TP.
- Application du laser en omnipratique (odontologie conservatrice, chirurgie simple, prothèse) et en endodontie.
- Applications en parodontie, dans le traitement des péri-implantites, en chirurgie et implantologie.

LES + DE LA FORMATION



CLINIQUE

APPROFONDISSEMENT

1 995 €



→ Pour vous inscrire, rendez-vous page 34 ou sur www.sop.asso.fr

TAUX DE SATISFACTION*

100 % de participants satisfaits

* formation de l'année précédente

Le mot d'Amandine Para

Responsable du cycle

Ce cycle s'adresse aux omnipraticiens et aux praticiens ayant une orientation professionnelle dans une des disciplines de notre exercice puisque l'un des atouts de cette formation consiste dans une approche du laser en omnipratique mais aussi en endodontie, parodontie, chirurgie ou encore implantologie. C'est donc une approche globale à 360 degrés, couplée à une approche ciblée que nous proposons, que le praticien soit débutant ou qu'il veuille approfondir sa pratique. Lors d'une première demi-journée inte-



ractive, nous exposerons les principes de fonctionnement du laser en illustrant notre propos de cas cliniques concrets.

Puis la suite de la formation est consacrée à chaque discipline de notre pratique avec des cas cliniques, des vidéos live et des séances de TP. Les enseignants sont des cliniciens qui ont à cœur de transmettre une approche au plus près d'un exercice au quotidien, notre ambition étant que l'enseignement soit immédiatement applicable. Les praticiens pourront venir avec leur propre laser et/ou leurs cas cliniques.

8 JOURS
dont
2 DPC*

ODONTOLOGIE PÉDIATRIQUE

*Dont 2 jours DPC pour 385 €/jour.

Format : présentiel et e-learning asynchrone. **Dates :** 9-10 octobre 2025 ; autres dates à retrouver prochainement sur www.sop.asso.fr. **Lieu :** Espace Saint-Martin -199 bis, rue Saint-Martin 75003 Paris
Public : omnipraticiens, praticiens avec orientation en pédiatrie. **Nombre de participants :** limité à 24.

OBJECTIFS PÉDAGOGIQUES

Un parcours complet pour se former ou se perfectionner en odontologie pédiatrique : diagnostic, prévention, thérapeutique des dents temporaires et permanentes immatures.

RESPONSABLES SCIENTIFIQUES ET ENSEIGNANTS

Romain Jacq, Elody Aïem, Pierre-Jean Berat, Lucile Goupy, Michèle Muller-Bolla, Chantal Naulin-Ifi, Marie Sevin, Thomas Trentesaux.

MOYENS PÉDAGOGIQUES

E-learning à votre rythme associé à 2 jours de TP en fin de formation.

PROGRAMME

- Prise en charge comportementale, sédation.
- Maladie carieuse : diagnostic, évaluation des facteurs de risque, prévention.
- Thérapeutiques restauratrices et endodontiques des dents temporaires et permanentes immatures.
- Traumatismes.
- Dysfonctions orales et anomalies occlusales : interception et rééducation.

LES + DE LA FORMATION



CLINIQUE



APPROFONDISSEMENT

4 265 €



→ Pour vous inscrire, rendez-vous page 34 ou sur www.sop.asso.fr

TAUX DE SATISFACTION*

100 % de participants satisfaits

* formation de l'année précédente

Le mot de Romain Jacq

Responsable de la formation

Notre formation est destinée aux omnipraticiens et aux odontologistes pédiatriques qui souhaitent approfondir leurs connaissances.

Le programme est conçu pour poser des fondations cliniques et théoriques solides permettant une pratique détendue et efficace avec les enfants.

Tous les aspects cliniques essentiels, travaux pratiques à l'appui, seront traités, à l'instar de la pulpotomie, la manipulation des matériaux de cof-fage pulpaire ou encore la réalisation de mainteneurs d'espace.



Il s'agira à la fois de maîtriser et d'améliorer ses gestes cliniques, et de prendre en compte l'aspect comportemental pour donner confiance au jeune patient.

Nos intervenants, des praticiens expérimentés et des professionnels de la prise en charge des enfants, interviendront pour permettre d'appréhender toutes les particularités de nos jeunes patients.

Enfin, nous souhaitons un apprentissage convivial et dynamique, nous avons opté pour une pédagogie active.

**3
HEURES**

CESSION, TRANSMISSION DU CABINET, PRÉPARER LA RETRAITE

Format: classe virtuelle. **Date:** 20 mai 2025, 19h00 - 22h00. **Public:** chirurgiens-dentistes, orthodontistes, étudiants. **Nombre de participants:** limité à 30.

OBJECTIFS PÉDAGOGIQUES

Préparer la cession de son cabinet sur le plan organisationnel, juridique et financier. Optimiser la valorisation de son cabinet. Préparer l'après cession.

ENSEIGNANTS

Gilles Hannoun, Denis Krief, David Elgrably, Jordan Elbaz.

PROGRAMME

- Organiser juridiquement et financièrement la cession: BNC, Selarl, SPFPL.
- Identifier les critères de valorisation du cabinet.

- Appréhender et gérer la fiscalité de la cession.
- Préparer la transmission, les différentes solutions.
- Choisir ses placements de trésorerie pour préparer sa retraite.

MOYENS PÉDAGOGIQUES

Modules théoriques, études de cas et cas pratique.

LES + DE LA FORMATION



BEST SELLER



ORGANISATION

250 €



→ Pour vous inscrire, rendez-vous page 34 ou sur www.sop.asso.fr

TAUX DE SATISFACTION*

100 % de participants satisfaits

* formation de l'année précédente

**NOUVELLE FORMULE
SANS DIOXYDE DE TITANE**

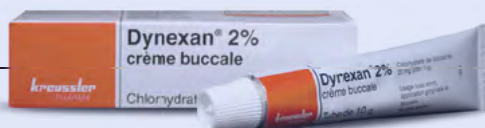
REBOURSE PAR LA SÉCURITÉ SOCIALE
30%

**Aidez
vos patients
à retrouver
le sourire...**

2%

D Y N E X A N

CHLORHYDRATE DE LIDOCAÏNE
**POUR ANESTHÉSIE
LA DOULEUR BUCCALE**



Indications thérapeutiques : traitement symptomatique de courte durée des lésions douloureuses de la cavité buccale. Anesthésie locale de contact avant explorations instrumentales en odontostomatologie. Réservé à l'adulte et l'enfant à partir de 6 ans.

Pour une information complète, consultez la base de données publique des médicaments : base-donnees-publique.medicaments.gouv.fr

Prix Public TTC : 4,55 €
(incluant l'honoraire pharmacien)

kreussler
PHARMA

AGRÉÉ COLLECT

JO.23/02/2011

EXPLOITANT : LABORATOIRE KREUSSLER PHARMA.
18, AVENUE PARMENTIER 75011 PARIS.
TÉL : 01 58 39 35 80 - FAX : 01 43 70 21 06.

CALENDRIER DES FORMATIONS SOP

JOURNÉES

ACTIONS DPC

FORMATIONS APPROFONDIES

	Mai 25	Juin 25	JUIL-AOÛT 25	SEPT. 25	OCT. 25	NOV. 25	DÉC. 25	JANV. 26	FÉV. 26	MARS 26	AVRIL 26	MAI 26	JUIN 26	JUIL-AOÛT 26	SEPT. 26
Journée 12 juin 2025 ÉCORESPONSABLES AU CAB.		12													
Journée 16 octobre 2025 BRIDGE COLLÉ CANTILEVER					16										
Journée 15 janvier 2026 DÉBUTONS LE NUMÉRIQUE								15							
Journée mars 2026 EN COURS DE PROGRAMMATION										xx					
PRÉSENTIEL (2 J) PRISE EN CHARGE DES ÉROSIONS ET USURES		20-21													
PRÉSENTIEL (1 J) CÔNE BEAM DPC VALIDANT					9										
PRÉSENTIEL (2 J) DIAGNOSTIC, PRÉVENTION, TRAITEMENT LÉSIONS MUQUEUSES							11-12								
PRÉSENTIEL (3 J) CHIR. PLAST. PARO.											9-10 11				
PRÉSENTIEL (1 J) DIAGNOSTIC, TRAITEMENTS ENDO., PROTOCOLES CLIN.					3										
PRÉSENTIEL (1 J; e-learning) DÉPISTAGE, PRISE EN CHARGE DYSFONCT. & DYSMORPH.															
PRÉSENTIEL (2 J) cycle 1 MALADIES PÉRI-IMPLANTAIRES: DIAGNOSTIC ET PRÉVENTION															
PRÉSENTIEL (2 J) cycle 2 TRAITEMENT DES MALADIES PÉRI-IMPLANTAIRES					9-10										
VIRTUEL CBCT: COMPRENDRE, BIEN CHOISIR, TRAITER GRÂCE À L'IMAGERIE 3D	26-27														
VIRTUEL INTELLIGENCE ARTIFICIELLE: IM- PACTS ET APPLIC. EN ODONTOLOGIE		2-3													
VIRTUEL RADIOPROTECTION DES PATIENTS EN ODONTOLOGIE															
VIRTUEL LA PHOTOGRAPHIE EN ODONTOLOGIE															
VIRTUEL & PRÉSENTIEL BASES PROTHÈSE AMOVIBLE COMPLÈTE (PAC)															
Formation approfondie (3 J) CÔNE BEAM & TRANS. NUM.					9-10 11										
Formation approfondie (9 J) DENTISTERIE ESTHÉTIQUE								8-9 10		19-20 21		28-29 30			
Formation approfondie (4+1 J) DERMATOLOGIE BUCCALE															
Formation approfondie (10 J) ENDODONTIE							4-5	22-23		19-20		21-22	11-12		
Formation approfondie (9 J) HYPNOSE ET COM. THÉR.				18-19											
Formation approfondie (2 J) LASER				25-26											
Formation approfondie (8 J) OCCLUSODONTIE															
Formation approfondie (8 J) ODONTO. PÉDIATRIQUE					9-10										
Formation approfondie (3 h) CESSION DU CABINET	20														



BULLETIN D'INSCRIPTION SOP

TARIFS DES JOURNÉES

VOS QUATRE PROCHAINES JOURNÉES

1 JOURNÉE → 384 €

2 JOURNÉES → 604 € (soit une économie de 164 €)

3 JOURNÉES → 810 € (soit une économie de 342 €)

4 JOURNÉES → 1011 € (soit une économie de 525 €)

12 juin 2025 ÉCORESPONSABLES AU CABINET DENTAIRE

16 octobre 2025 BRIDGE COLLÉ CANTILEVER : À LA RECHERCHE DE L'ÉQUILIBRE

15 janvier 2026 DÉBUTONS LE NUMÉRIQUE

Mars 2026 **EN COURS DE PROGRAMMATION**

CHOISISSEZ VOS ACTIONS DPC

CHIRURGIE PLASTIQUE PARO. ET PÉRI-IMPLANTAIRE (3 J) 9-10-11 avril 26

Prise en charge DPC: 1980 €

☐ 3195 €

PRISE EN CHARGE DES ÉROSIONS ET USURES (2 J) 20-21 juin 25

Prise en charge DPC: 1540 €

☐ 1800 €

CÔNE BEAM DPC VALIDANT (1 J) 9 octobre 25

Prise en charge DPC: 770 €

☐ 950 €

DIAGNOSTIC, PRÉVENTION, TRAITEMENT DES LÉSIONS MUQUEUSES DE LA CAVITÉ ORALE (2 J) 11-12 déc. 25

Prise en charge DPC: 1540 €

☐ 1600 €

DIAGNOSTIC, TRAITEMENTS ENDODONTIQUES, PROTOCOLES CLINIQUES (1 J) 3 oct. 25

Prise en charge DPC: 770 €

☐ 950 €

DÉPISTAGE, PRISE EN CHARGE DES DYSFONCTIONS ET DYSMORPHOSES DE L'APPAREIL MANDUCATEUR (1 J)

Prise en charge DPC: 385 €

☐ 385 €

MALADIES PÉRI-IMPLANTAIRES: DIAGNOSTIC ET PRÉVENTION (cycle 1) (2 J) en cours de programmation

Prise en charge DPC: 1540 €

☐ 2195 €

TRAITEMENT DES MALADIES PÉRI-IMPLANTAIRES (cycle 2) (2 J) 9-10 octobre 25

Prise en charge DPC: 1540 €

☐ 2195 €

CBCT: COMPRENDRE, BIEN CHOISIR, TRAITER GRÂCE À L'IMAGERIE 3D (7 H) 26-27 mai 25

*Classe virtuelle - Prise en charge DPC: 100 % + indemnité 44 €/h

☐ 0 € + indemnité*

INTELLIGENCE ARTIFICIELLE: IMPACTS ET APPLIC. EN ODONTOLOGIE (7 H) 2-3 juin 25

*Classe virtuelle - Prise en charge DPC: 100 % + indemnité 44 €/h

☐ 0 € + indemnité*

RADIOPROTECTION DES PATIENTS EN ODONTOLOGIE (7 H) à partir de septembre 25

*Classe virtuelle - Prise en charge DPC: 100 % + indemnité 44 €/h

☐ 0 € + indemnité*

LA PHOTOGRAPHIE EN ODONTOLOGIE (7 H) à partir de septembre 25

*Classe virtuelle - Prise en charge DPC: 100 % + indemnité 44 €/h

☐ 0 € + indemnité*

BASES PROTHÈSE AMOVIBLE COMPLÈTE (PAC) (7 H) en cours de programmation

*Classe virtuelle & présentiel - Prise en charge DPC: 100 % + indemnité 44 €/h

☐ 0 € + indemnité*

CHOISISSEZ VOS FORMATIONS APPROFONDIES

CÔNE BEAM ET TRANSITION NUMÉRIQUE (3 J dont 1 J DPC) 9-10-11 octobre 25

Prise en charge DPC: 770 € (Inscription au DPC seul: voir plus bas)

☐ 2095 €

DENTISTERIE ESTHÉTIQUE (9 J) 8-9-10 janv. 26; 19-20-21 mars 26; 28-29-30 mai 26

☐ 4950 €

DERMATOLOGIE BUCCALE (5 J) en cours de programmation.

☐ 2305 €

ENDODONTIE (10 J) 4-5 déc. 25; 22-23 janv. 26; 19-20 mars 26; 21-22 mai 26, 11-12 juin 26

☐ 5725 €

CESSION, TRANSMISSION DU CABINET (3 H) 20 mai 25

☐ 250 €

HYPNOSE ET COM. THÉR. (9 J) Avec votre assistant(e): ☐ + 1550 € - 18-19 sept. 25; autres dates à venir.

☐ 3155 €

LASER (2 J) 25-26 sept. 25

☐ 1995 €

OCCLUSODONTIE (8 J) en cours de programmation

☐ 3450 €

ODONTOLOGIE PÉDIATRIQUE (8 J) 9-10 octobre 2025; autres dates à retrouver prochainement sur www.sop.asso.fr

☐ 4265 €

Toutes nos formations comprennent des déjeuners assis ainsi que des pauses-café.

*Si vous ne souhaitez pas adhérer à la SOP, cochez cette case ☐

BULLETIN D'INSCRIPTION SOP

CHOISISSEZ VOS JOURNÉES

12 juin 2025 ÉCORESPONSABILITÉ AU CABINET DENTAIRE ☐

16 octobre 2025 BRIDGES CANTILEVER ☐

15 janvier 2026 DÉBUTONS LE NUMÉRIQUE ☐

Mars 2026 *EN COURS DE PROGRAMMATION* ☐

SÉLECTIONNEZ VOTRE TARIF

1 JOURNÉE 384 € ☐

2 JOURNÉES 604 € ☐

3 JOURNÉES 810 € ☐

4 JOURNÉES 1 011 € ☐

TOTAL JOURNÉES €

INSCRIPTION FORMATIONS APPROFONDIES ET ACTIONS DPC

(Un acompte de 1 350 € est à régler à l'inscription pour toute formation de 2 500 € et plus)

FORMATION OU DPC (complétez) €

FORMATION OU DPC (complétez) €

TOTAL FORMATION OU DPC €

TOTAL GÉNÉRAL €

98 % des formations SOP peuvent être prises en charge par le FIFPL.

La SOP est certifiée Qualiopi.

ADHÉSION SEULE

Vous souhaitez simplement soutenir la SOP. 109 €

VOS COORDONNÉES

Nom:

Prénom:

Adresse:

E-mail:

Tél.:

N° Adeli: ou RPPS: Année de diplôme:

Accepteriez-vous que vos coordonnées soient communiquées à nos partenaires? oui ☐ non ☐



Bulletin d'inscription à retourner accompagné de votre règlement à:
SOP – 6, rue Jean-Hugues – 75116 Paris – Tél.: 01 42 09 29 13 - www.sop.asso.fr
Inscrivez-vous et payez en ligne sur www.sop.asso.fr





Vidéos à la demande



Plus proche
Plus vrai
Plus animé



**RETROUVEZ TOUTES NOS VIDÉOS À LA DEMANDE
SUR WWW.SOP.ASSO.FR**

LA SOP EN 2025

C'est 1000 heures
de formation
en VOD



+ de 100 vidéos à la demande
sur www.sop.asso.fr.

Et toujours : nos Journées, nos DPC,
nos Formations approfondies