

Journée TP & TD du 1^{er} juin 2017

TP 1 – Inlays-Onlays-Overlays

Quels sont les critères de qualité des préparations pour assurer la pérennité? Quelles sont les caractéristiques des préparations pour éviter la propagation des fêlures? Entre céramique et composite, quel matériau choisir et quels en sont les avantages et les inconvénients? Toutes ces questions, et plus encore, trouveront leur réponse dans le TP dirigé par **Claude Launois**.

Les praticiens travailleront sur la protection pulpaire et les sensibilités postopératoires

L'approche de Claude Launois et de son équipe vise à placer les participants à ce TP dans une configuration la plus proche possible de la réalité clinique. Les participants réaliseront différentes préparations et se verront apporter des réponses concrètes aux questions qu'ils se posent à propos de ces réalisations. À titre d'exemple, les praticiens travailleront sur la protection pulpaire et les sensibilités postopératoires. En pratique, ils traiteront d'une situation proche de la réalité clinique en disposant d'un modèle pédagogique reproduisant des cas réels. Ce modèle simulera une arcade dentaire présentant des lésions carieuses sur dents pulpées ou dépulpées et des malpositions occlusales sur prémolaires et molaires. Il comportera également des préparations types en fonction de celles qui seront étudiées. Le TP sera rythmé en deux parties. La première partie sera consacrée, après un rappel théorique sur les principes de taille, à la réalisation des cavités pour inlays, onlays et overlays. La deuxième partie sera consacrée au collage d'un inlay



Fiche formation / Journée TP & TD

TP 1 – Inlays-Onlays-Overlays

Date : 1^{er} juin 2017

Lieu : Maison de la Chimie
28, rue Saint-Dominique - 75007 Paris

Disciplines abordées : Dentisterie restauratrice, occlusodontie

Responsable scientifique :

Claude Launois



Équipe pédagogique : Estelle Azogui, Charlotte Bar, Jean Bridoux, Ingrid Iff, Olivier Izambert, Michel Lombard, Gérard Loufrani, Emmanuel Signoret, Eugénie Vilfroy, Bernard Weiler.

Les objectifs de la formation

- Maîtriser des préparations raisonnées.
- Appliquer le principe d'élaboration des inlays et onlays.
- Maîtriser l'assemblage par collage.

ou onlay selon le protocole de collage associant un adhésif M & R et un composite de collage « dual ». Il sera décrit, temps par temps, avec une démonstration en parallèle. Les différentes étapes de ce TP permettront d'exposer toutes les questions essentielles, de la préparation au collage. /

Journée TP & TD du 1^{er} juin 2017

TP 2 – La digue et les composites postérieurs

« **B**eaucoup de praticiens sont réfractaires à la digue. Notre objectif consiste à simplifier le protocole de sa pose en enseignant “des coups de main” aux participants pour qu’elle ne soit plus considérée comme un casse-tête et une perte de temps. Mieux : nous allons montrer que la digue est une aide précieuse pour l’omnipraticien ». Voilà comment **Cédrik Bernard** résume l’un des objectifs de ce nouveau TP intitulé « La digue et les composites postérieurs ».

Poser la digue et optimiser ses restaurations en composite postérieur

La majeure partie de l’atelier est consacrée aux composites postérieurs, actes peu rémunérateurs pourtant quotidiens. L’objectif vise à livrer tous les éléments (techniques, matériaux, protocoles) aux participants pour qu’ils optimisent leurs soins conservateurs. L’équipe de l’Académie de dentisterie adhésive d’Île de France (ADDA IDF) composée du Dr Cédrik Bernard et de six encadrants répondront de manière très pratique à toutes les questions que que l’on se pose, notamment sur les sensibilités post-opératoires et la réalisation efficace des points de contact.

En pratique, les participants réaliseront au minimum cinq restaurations de cavité de classe 1 et de classe 2, pose de la digue, finitions/réglages occlusaux et polissage. Pour la première manipulation, il leur sera demandé d’apporter leur matériel (non consommable) afin de réaliser un composite postérieur « comme à la maison ».



Fiche formation / journée TP & TD

TP 2 – La digue et les composites postérieurs 1^{er} juin 2017

Lieu : Maison de la Chimie
28 bis, rue Saint-Dominique - 75007 Paris

Discipline abordée : odontologie conservatrice.



Responsable scientifique :

Cédrik Bernard

Équipe pédagogique : Julien Amar, Laura Bressand, Thac Bui, Justin Coulon, Boris Jakubowicz.

Les objectifs de la formation :

- Poser la digue facilement et sereinement.
- Optimiser le temps de réalisation d’un composite postérieur.
- Tester un large panel de matériaux et matériels.

Puis chaque nouvelle réalisation sera précédée d’un bref topo pour les guider. Par ailleurs, un point sera fait sur les nouveaux composites et la limite entre technique directe et indirecte. Des aides optiques seront à la disposition des participants ainsi des nouveaux instruments et matériaux pour les tester. /

Journée TP & TD du 1^{er} juin 2017

TP 3 – La CFAO directe et ses possibilités



Fiche formation / Journée TP & TD

TP 3 – La CFAO directe et ses possibilités 1^{er} juin 2017

Lieu : Maison de la Chimie
28 bis, rue Saint-Dominique – 75007 Paris

Disciplines abordées : dentisterie restauratrice,
prothèse et implantologie.



**Responsables
scientifiques :**
Christian Moussally,
Stéphane Cazier

Les objectifs de la formation :

- Découvrir l’empreinte optique et la CFAO.
- Réaliser un inlay et une couronne par CFAO directe.
- Échanger avec des confrères spécialistes de la CFAO sur l’intégration de cet outil dans une pratique quotidienne.

La voie de la dentisterie numérique est maintenant toute tracée. Il ne fait aucun doute que, d’ici quelques années, l’empreinte optique sera devenue le moyen d’enregistrement des volumes bucco-dentaires le plus utilisé, au détriment des techniques dites « conventionnelles » d’empreinte. « Nous avons, une fois de plus, décidé de faire évoluer cet atelier », explique **Christian Moussally**, co-responsable scientifique avec **Stéphane Cazier** de ce TP sur la CFAO directe. Et d’ajouter : « Encadrés de notre équipe de praticiens experts en CFAO, nous souhaitons initier les participants à l’empreinte optique et aux possibilités de la CFAO directe ». Le leitmotiv de ce TP reste quant à lui identique et clairement assumé : faire en sorte que les participants manipulent le plus possible du matériel dernier cri. Ainsi, l’empreinte optique à l’usinage des restaurations en passant par la modélisation, les participants pourront réaliser, de A à Z, des restaurations unitaires telles qu’un inlay et une couronne. Ils pourront également modéliser une couronne implanto-portée.

Les participants réaliseront des restaurations unitaires de A à Z

Des présentations de cas cliniques et des démonstrations en direct sur modèle viendront agrémenter cette formation de notions de gestion numérique de l’occlusion et d’implantologie assistée par ordinateur. La présence d’un grand nombre d’encadrants permettra aux participants de bénéficier d’un encadrement « personnalisé » avec la possibilité d’échanges confraternels entre utilisateurs aguerris et futurs utilisateurs. /

Journée TP & TD du 1^{er} juin 2017

TP 4 : Imagerie 2D et 3D

L'atelier animé par **Bilal Omarjee** est axé sur la comparaison et le cheminement « de la 2D à la 3D ». L'objectif consiste à corréliser les images issues de la technologie 2D avec des images pouvant être réalisées en 3D livrant beaucoup plus d'informations.

Destiné aux omnipraticiens, ce TP s'organise en deux ateliers successifs animés par une équipe pluridisciplinaire d'enseignants composée de quatre chirurgiens-dentistes spécialisés en endodontie, en paro-implantologie et en chirurgie orale, d'un médecin radiologue et d'un manipulateur en radiologie spécialisés, tous les deux, en imagerie dento-maxillo-faciale. Le but de ce TP vise à acquérir une véritable stratégie d'imagerie d'aide au diagnostic. Dans le détail, le premier atelier est consacré à la manipulation de la 3D (Cone Beam), la lecture des clichés et la navigation en 3D des images sur informatique *via* un logiciel spécifique. Les praticiens s'entraîneront, par exemple, à s'orienter dans les planches anatomiques en 3D.

La technologie 3D constitue un tournant qu'il ne faut pas rater

Au cours du second atelier, l'évolution de la 2D à la 3D sera détaillée en fonction des trois spécialités (endodontie, parodontie et chirurgie orale) afin de répondre, entre autres, aux questions suivantes : dans quel cas prescrire une imagerie 3D avant l'extraction d'une dent de sagesse ? Quels sont les apports de la 3D dans les dépistages des lésions endodontiques ? Quels en sont les apports dans l'évaluation des lésions et le suivi parodontal ?

À l'issue de cette séance, les participants seront en capacité de prescrire, lire et utiliser une imagerie 3D. « *La 3D c'est maintenant. Cette technologie constitue un tournant qu'il ne faut pas rater, d'autant plus que son coût divisé par deux en l'espace de cinq ans rend cette technologie plus accessible en cabinet dentaire* » avance Bilal Omarjee. /



Fiche formation / Journée TP & TD

TP 4 - Imagerie 2D et 3D **1^{er} juin 2017**

Lieu : Maison de la Chimie
28 bis, rue Saint-Dominique - 75007 Paris

Discipline abordée : omnipratique.



Responsable scientifique
Bilal Omarjee

Équipe pédagogique : Julien Batard, Moulay Chemlal, Anne-Charlotte Flouriot, Rosalie Thien-Huong Nguyen, Cédric Mauprivez.

Les objectifs de la formation

- Maîtriser le saut évolutif « de la 2D à la 3D » en fonction des pathologies bucco-dentaires traitées en endodontie, parodontologie, chirurgie orale.
- Avoir un guide stratégique du choix de la bonne imagerie en fonction du cas clinique.
- Savoir prescrire, comprendre, lire et manipuler virtuellement une imagerie 3D Cone Beam.
- Comprendre l'environnement médico-légal et leurs obligations (limitation, justification, cotation).



INSCRIVEZ-VOUS
dès maintenant
> cahier central

Journée TP & TD du 1^{er} juin 2017

TP 5 : Analyse occlusale pré-prothétique

« Nous avons trop souvent le réflexe d'opposer des modèles de travail pour proposer nos plans de traitement, sans vérifier l'authenticité de la relation intermaxillaire et les fonctions occlusales », explique **Jean-François Carlier**, responsable scientifique de ce TP. Les fonctions occlusales dépendent des morphologies occlusales, de l'harmonie du plan d'occlusion, de la dimension verticale et d'une position mandibulaire de référence asymptomatique, tous paramètres qui ne peuvent être évalués à la volée.

Au cours de ce TP, les participants établiront un diagnostic occlusal sur articulateur pour définir les étapes pré-prothétiques adaptées aux conditions cliniques.

Un diagnostic occlusal pour définir les étapes pré-prothétiques

Les participants apprendront à manipuler la mandibule, en vue de l'enregistrement de la RC, et se formeront à l'utilisation de l'arc facial de transfert sur articulateur.

Sur des modèles pédagogiques montés en RC sur articulateur, ils poseront un diagnostic occlusal pré-prothétique. Ils apprendront à quantifier le dérapage ORC/OIM et d'en comprendre les répercussions sur l'appareil manducateur. Les participants exécuteront pas à pas, sous la direction de leur démonstrateur, les rectifications, par addition ou en soustraction, pour obtenir une intercuspidation maximale stable et restaurer les trajectoires de guidage mandibulaire, toutes conditions qui constituent l'un des objectifs de toutes les restaurations occlusales. /



Fiche formation / journée TP & TD

TP 5 - Analyse occlusale pré-prothétique 1^{er} juin 2017

Lieu: Maison de la Chimie
28, rue Saint-Dominique - 75007 Paris

Discipline abordée: Omnipratique.



Responsable scientifique
Jean-François Carlier

Équipe pédagogique: Éric Belbézier, Jacques Deilhes, Dominique Estrade, Olivier Teyssiere, Bruno Treil.

Les objectifs de la formation

- Évaluer la position mandibulaire et l'architecture des arcades du patient.
- Maîtriser l'équilibration, addition ou soustraction.
- Optimiser les fonctions occlusales : calage, guidage, centrage.

Journée TP & TD du 1^{er} juin 2017

TD 6: Reconnaître et gérer les patients « psycho-difficiles »

« **84%** de la population générale est atteinte de troubles anxieux et 5 % de la population sont des patients phobiques spécifiques des soins dentaires », avance **Marie-Claire Hugly** responsable du TD. Pour une prise en charge adaptée de ces patients, il faut dans un premier temps connaître les différents troubles anxieux (attaques de paniques, TAG, phobies, TOC, etc.) et savoir reconnaître une dépression et ses faux amis (formes cliniques, dépressions masquées, risque suicidaire). En pratique, ce TD sera organisé en quatre modules.

- Module 1 : faire le distinguo entre un patient difficile et un patient psycho-difficile.

- Module 2 : le patient anxieux. Après une définition de l'anxiété, les différents types de troubles anxieux seront détaillés. Marie-Claire Hugly expliquera la prise en charge cognitivo-comportementale des troubles anxieux et les avantages des techniques cognitivo-comportementales au cabinet dentaire, face à une anxiété situationnelle et face à un patient anxieux. De nombreux cas et situations cliniques viendront illustrer ce module.

- Module 3 : le patient dépressif. Dans le détail, seront abordées, la dépression, les particularités de la relation au patient déprimé et les difficultés de prise en charge. Les « *langues brûlantes et idées noires* », ce que l'on appelle les glossodynies seront expliquées via des études de cas en interaction avec les participants.

- Module 4 : tableaux comparatifs. Les troubles anxieux et dépressifs, plus sou-



Fiche formation / journée TP & TD

TD 6 : Reconnaître et gérer les patients « psycho-difficiles » 1^{er} juin 2017

Lieu : Maison de la Chimie
28, rue Saint-Dominique - 75007 Paris

Discipline abordée : psychologie, thérapies comportementales et cognitives, psychodontologie.



Responsable scientifique :
Marie-Claire Hugly

Les objectifs de la formation

- Repérer.
- Évaluer.
- Aider le patient et l'équipe de soins.

vent rencontrés, sont à traiter au cabinet dentaire de façon véritablement opposée pour éviter les échecs et favoriser les plans de traitement et l'observance des soins. « *Ce TD livrera aux participants les clés essentielles pour prendre en charge, dès le lendemain au cabinet dentaire, les patients psycho-difficiles* », conclut Marie-Claire Hugly. /

Journée TP & TD du 1^{er} juin 2017 Nouveauté

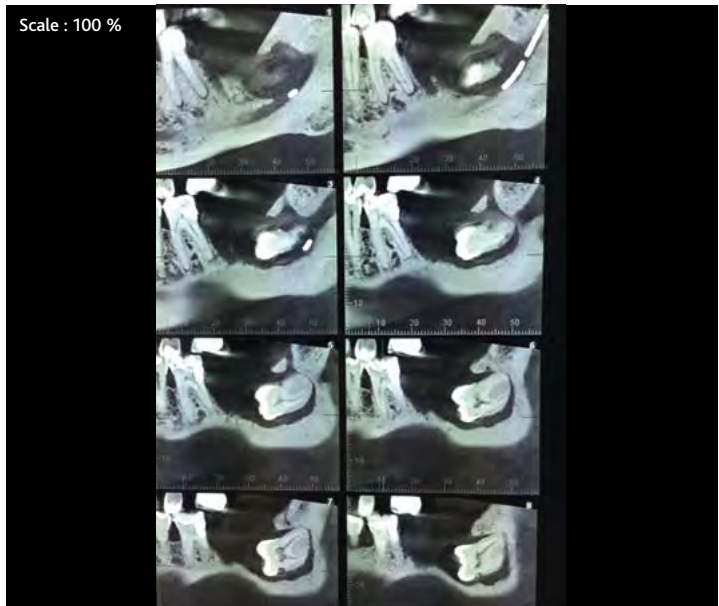
TD 7 - Chirurgie buccale : les protocoles pour une intervention sereine

Les actes de chirurgie buccale sont souvent un défi en pratique généraliste », explique **Aurélien Touboul**, responsable scientifique du TD intitulé « Chirurgie buccale : les protocoles pour une intervention sereine » donné dans le cadre de la Journée TP & TD du 1^{er} juin prochain. De plus, complète-t-il, l'« *anxiété du patient, l'aspect chronophage de l'intervention, ainsi que les difficultés techniques qui s'y rapportent, font que ces actes pourtant courants représentent une difficulté majeure au sein du cabinet* ».

Appréhender sans stress les actes de chirurgie buccale

En pratique, ce TD sera découpé en quatre parties au sein desquelles quatre thèmes – qui laissent bien souvent le praticien seul face à lui même – seront abordés. Il s'agit de :

- La prise en charge des patients à risque ;
 - Les complications en chirurgie buccale ;
 - L'extraction des dents incluses ;
 - La prise en charge des tumeurs, kystes et autres lésions buccales.
- L'objectif de cet atelier résolument interactif consiste à donner aux participants les solutions pratiques aux difficultés qu'ils peuvent rencontrer, les anticiper et y faire face avec les protocoles adaptés et reproductibles. /

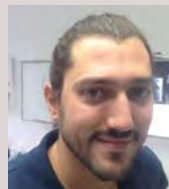


Fiche formation / journée TP & TD

TD 7 - Chirurgie buccale : les protocoles pour une intervention sereine 1^{er} juin 2017

Lieu : Maison de la Chimie
28 bis, rue Saint-Dominique – 75007 Paris

Disciplines abordées : pathologie chirurgicale, pharmacologie, dermatologie.



Responsable scientifique :
Aurélien Touboul

Les objectifs de la formation :

- Mieux prendre en charge des patients à risque.
- Gérer les complications en chirurgie buccale.
- Réussir l'extraction des dents incluses.
- Appréhender la prise en charge des tumeurs, kystes et autres lésions buccales.

Journée TP & TD du 1^{er} juin 2017

TP 8 - Endodontie : système Race® (FKG)

Pendant de nombreuses années, la préparation canalaire était effectuée avec des instruments à mains. La rotation continue, introduite dans les années 1990, fut une avancée majeure dans la mise en forme canalaire mais le cathétérisme restait manuel. « *Aujourd'hui de nouveaux instruments sont disponibles pour réaliser toutes les phases de la pénétration initiale jusqu'au nettoyage final* », explique **Bertrand Khayat**, responsable scientifique du TP intitulé « *Le système Race (FKG) : endodontie mécanisée du cathétérisme au nettoyage final et obturation simplifiée* ». Et d'ajouter : « *La combinaison des instruments FKG Scout Race et de la séquence iRace offre une solution globale en rotation continue plus rapide et plus sûre dans la préparation canalaire. De plus, l'introduction d'un nouvel instrument rotatif à mémoire de forme permet un meilleur nettoyage sans élargissement du canal afin de préserver la résistance de la dent* ».

Réaliser des préparations canalaires avec le système Race®

Concrètement, dans un premier temps, une phase théorique concise et pratique présentera le système Race avant une démonstration sur un bloc en plastique d'une technique simplifiée d'obturation en adéquation avec les nouvelles formes de préparation canalaire. Encadrés par l'équipe pédagogique, les participants réaliseront ensuite des préparations canalaires avec le système Race sur des blocs en plastique et des dents naturelles extraites qu'ils auront spécifiquement apportées pour le TP.



Fiche formation / journée TP & TD

TP 8 – Endodontie : système Race® (FKG) 1^{er} juin 2017

Lieu : Maison de la Chimie
28 bis, rue Saint-Dominique – 75007 Paris

Disciplines abordées : endodontie.



Responsable scientifique :
Bertrand Khayat

Équipe pédagogique : Cauris Couverchel, Julien Dusart, Guillaume Jouanny.

Les objectifs de la formation :

- Se familiariser avec le système Race.

- Comprendre la dynamique spécifique de l'instrument.
- Mettre la technique d'obturation proposée en rapport avec cette technique de préparation.

L'après-midi, ils obtureront les dents préalablement préparées. L'objectif: maîtriser cette technique afin d'élargir le panel de choix du praticien. L'accent sera mis tout au long de la séance sur la dynamique instrumentale spécifique de l'instrument Race qui nécessite un geste rapide, précis et léger. /

Journée TP & TD du 1^{er} juin 2017



TP 9: Mise en forme mono instrumentale en réciprocité (système WaveOne[®] Gold)

« Le système WaveOne Gold, permettant une mise en forme mono instrumentale en utilisant le mouvement réciproque, présente à l'heure actuelle le système le plus simple et le plus fiable pour une utilisation aussi bien par les omnipraticiens que par les spécialistes », avance **Wilhelm Pertot**, responsable de ce nouveau TP intitulé « Mise en forme mono instrumentale en réciprocité : système WaveOne[®] Gold ». Il poursuit : « Les études ont montré que ce mouvement présente de nombreux avantages par rapport à la rotation continue, notamment la réduction du risque de fracture en fatigue cyclique et en torsion. Elle permet aussi la réduction de la séquence instrumentale à seul instrument dans la majorité des cas, sans compromis dans la qualité finale de la mise en forme. »

Réaliser des mises en forme sûres, fiables et reproductibles en un minimum de temps

En pratique, après une présentation théorique exposant les avantages du mouvement réciproque et décrivant les caractéristiques des instruments, une démonstration télévisée de mise en forme en réciprocité sera réalisée sur des blocs en résine, puis sur des dents extraites. Les participants pourront ensuite se familiariser avec l'utilisation du système WaveOne Gold, afin de pouvoir réaliser, sur des blocs en résine ainsi que sur des dents extraites, des mises en forme sûres, fiables et reproductibles en un minimum de temps. Les participants pourront dès le len-



Fiche formation / journée TP & TD

TP 9: Mise en forme mono instrumentale en réciprocité : système WaveOne[®] Gold. 1^{er} juin 2017

Lieu : Maison de la Chimie
28 bis, rue Saint-Dominique – 75007 Paris

Discipline abordée : endodontie.



Responsable scientifique :
Wilhelm-J. Pertot

Les objectifs de la formation :

- Se familiariser avec le mouvement réciproque du système WaveOne Gold.
- Comprendre les avantages et les caractéristiques des instruments.
- Réaliser facilement des mises en forme en réciprocité sûres, fiables et reproductibles.



INSCRIVEZ-VOUS
dès maintenant
> cahier central

demain éprouver ce système dans leur cabinet dentaire. L'objectif visé au cours de cette séance : sécurité, qualité et simplicité avec une réduction maximale de la courbe d'apprentissage. /

Journée TP & TD du 1^{er} juin 2017

TP 10 - Chirurgie parodontale : renforcer les dents et implants

« **A**ccompagner les premiers pas des praticiens et/ou conforter ou améliorer la pratique de ceux qui ont déjà intégré la chirurgie parodontale dans leur exercice, tels sont les objectifs de cet atelier », explique **Sophie-Myriam Dridi**, responsable du TP. Au-delà de son approche pratique des fondamentaux de la discipline, ce TP intègre par ailleurs un module sur la chirurgie plastique parodontale et péri-implantaire. Les participants aborderont ainsi les anomalies gingivales et muqueuses isolées ou peu sévères.

Ce TP intègre un module sur la chirurgie plastique parodontale et péri-implantaire

En pratique, la séance est divisée en quatre séquences de TP. La matinée est consacrée au rappel des principes fondamentaux des chirurgies à visée régénérative destinées aux dents et aux implants et de la chirurgie pré-prothétique. L'après-midi est axée sur la chirurgie mucogingivale de renforcement et la chirurgie plastique parodontale et péri-implantaire. Dans la continuité d'une approche théorique qui s'en tiendra à l'essentiel, les participants réaliseront des actes chirurgicaux sur mâchoires animales. Afin d'aller vers une approche au plus près des besoins de chacun, et à l'aide d'un formulaire que les participants rempliront en début de journée, des groupes de niveau seront créés. Sept encadrants proposeront un suivi personnalisé des participants pour que les praticiens puissent reproduire dans leur cabinet dentaire les gestes pratiqués lors du TP. /



Fiche formation / Journée TP & TD

TP 10 – Chirurgie parodontales en omnipratique : renforcer les dents et les implants 1^{er} juin 2017

Lieu : Maison de la Chimie
28, rue Saint-Dominique - 75007 Paris

Discipline abordée : Parodontie.



Responsable scientifique

Sophie-Myriam Dridi

Équipe pédagogique : Farid Ghoul, Michel Chousterman, Sylvie Perreira, Sophie Kosinski, Christel Simon Barbox, Véronique Molina.

Les objectifs de la formation

- Maîtriser le choix des incisions (situation, direction, trajectoire) et des sutures.
- Indiquer et réaliser un lambeau d'accès avec biomatériaux de comblement et membrane de régénération.
- Indiquer et réaliser une élévation coronaire.
- Indiquer et réaliser une greffe épithélio-conjonctive de substitution.
- Indiquer et réaliser une greffe de conjonctif enfoui.