

N°4 15 MAI 2015

LE JOURNAL DE LA

SOP

SE FORMER
S'INFORMER

21 mai 2015

**12 TP & TD
à la carte**

21

15 octobre 2015

**Collez
au composite!**

14

2015 - 2016

Cycles courts et longs

22

18 juin 2015 / Journée / « Prescrire juste »

Le 18 juin, une Journée pour sécuriser nos prescriptions



www.sop.asso.fr



4 RAISONS D'ADHÉRER OU DE RENOUVELER VOTRE ADHÉSION À LA SOP EN 2015

- **Vous vous formez toute l'année à des tarifs préférentiels**
- **Vous accédez librement aux vidéos des Journées de formation sur www.sop.asso.fr (+ de 100 conférences)**
- **Vous bénéficiez de nos formules Pack 2, 3, 4 ou 5 Journées avec des remises importantes**
- **Vous recevez pendant un an l'abonnement à notre revue trimestrielle scientifique, la Revue d'odonto-stomatologie (ROS)**



RETROUVEZ
NOTRE BULLETIN
D'INSCRIPTION
EN CAHIER CENTRAL
(pages I à IV)

NOS PARTENAIRES

- ACTEON GROUP
- AMERICAN EXPRESS
- AMPLI MUTUELLE
- CODIMED
- LABORATOIRES CRINEX
- DENTSPLY FRANCE
- ÉDITIONS CDP/INITIATIVES SANTÉ
- EUROTEC
- FC MEDICAL DEVICE
- GACD
- ITENA CLINICAL
- KREUSSLER PHARMA
- LABORATOIRES GABA
- MEGA DENTAL
- PHILIPS
- SUNSTAR
- VET MICROSCOPIE DENTAIRE

NOS ANNONCEURS

KREUSSLER PHARMA	p. 4
SUNSTAR	pp. 6 et 28
EDITIONS DE CHABASSOL	p. 13
ENCART AMPLI	

NOS EXPOSANTS

- ADF ■ AIREL ■ CNQAOS ■ GÉNÉRIQUE INTERNATIONAL ■ HENRY SHEIN
- HERAEUS KULZER ■ KOMET
- LABOCAST ■ MIS ■ NICHROMINOX
- PIERRE FABRE ORAL CARE ■ ROTEC
- SIRONA

Flash/Actu

- 7** Loi de santé : on tape d'abord, on discute après !
- 9** Un Masterclass de la SOP en endodontie

Formations/SOP

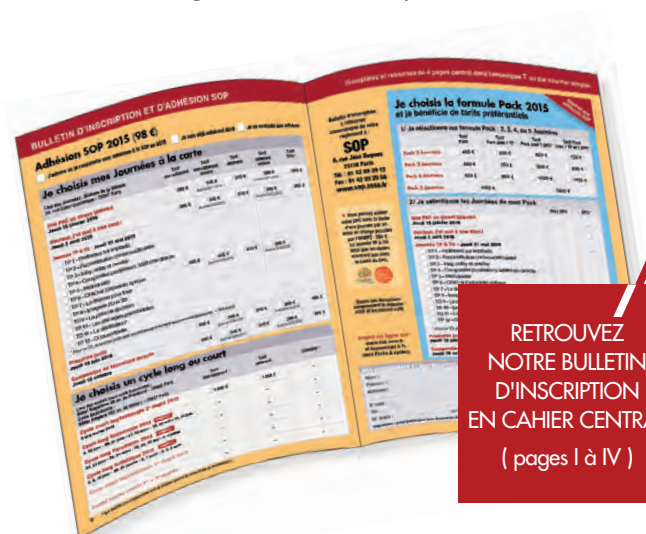
- 10** Une Journée pour sécuriser nos prescriptions
- 14** Collez au composite (en technique directe) !
- 16** TP & TP 2015 : derniers jours pour s'inscrire
- 22** La saison 2015-2016 de nos cycles est lancée
- 23** Cycle court implantologie 1^{er} degré
- 24** Cycle court implantologie 2^d degré
- 25** Cycle long parodontie
- 26** Cycle long endodontie
- 27** Cycle long dentisterie esthétique

Flash-back/Journée

- 29** Retour sur la Journée « Docteur j'ai mal à une dent ! »

Club SOP/Actualités

- 34** Le JSOP, téléchargeable sur www.sop.asso.fr



Société odontologique de Paris 6, rue Jean-Hugues, 75116 Paris – Tél. : 01 42 09 29 13 Fax : 01 42 09 29 08

Tirage et diffusion : 40000 exemplaires Abonnement 1 an (8 numéros) : 10 euros Prix au numéro : 1,55 euro

Rédacteurs en chef : Marc Roché, Bernard Schweitz Rédacteur en chef adjoint : Gérard Mandel

Directeur de la publication : Philippe Chalanset

Comité éditorial : Meyer Fitoussi, Philippe Milcent, Sylvie Saporta, Corinne Touboul

Conception, réalisation : Texto Éditions Création : Ewa Biejat Maquette : Fabrice Roux

Photos : Gérard Mandel : pp. 21, 22, 29-33. DR : pp. 5, 8, 9, 11, 12, 14-16, 23-27, 30-32. Fotolia : pp. 1, 7, 10, 12, 34.

Internet : www.sop.asso.fr

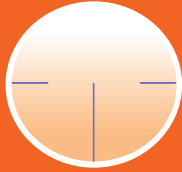
Secrétariat : secretariat@sop.asso.fr ISSN : 1285-3933 Régie publicitaire : Philippe Chalanset 01 42 09 29 13

Impression : Imprimerie Léonce Deprez – Zone industrielle – 62620 Ruitz

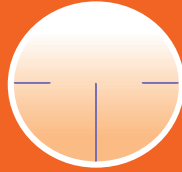
SANS ALCOOL

Dynexan® 2%

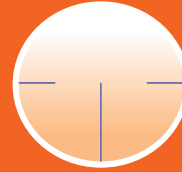
crème buccale



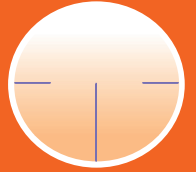
Pré-anesthésies



Appareillages
Prothèses



Détartrages



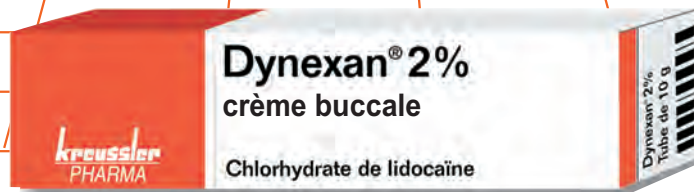
Extractions

Lésions douloureuses de la cavité buccale

Rapide

Efficace

Précis



Anesthésique de 1^{ère} intention

Pour votre traitement au fauteuil, toute la puissance anesthésique de la lidocaïne



J.O du 23.02.2011

DÉNOMINATION: DYNEXAN® 2%, crème buccale. **COMPOSITION:** Chlorhydrate de lidocaïne : 20,00 mg pour 1g. **FORME PHARMACEUTIQUE:** Crème buccale. **DONNÉES CLINIQUES:** Indications thérapeutiques : Traitement symptomatique de courte durée des lésions douloureuses de la cavité buccale. Anesthésie locale de contact avant explorations instrumentales en odontostomatologie. **Posologie et mode d'administration*:** Adulte et enfant de plus de 6 ans : Application de 0,5 g de crème, 4 fois par jour maximum. **Contre-indications:** Ne pas utiliser en cas d'hypersensibilité à l'un des constituants de la formule, en particulier à la lidocaïne ou aux anesthésiques locaux en général. **Mises en garde*:** Ne pas utiliser chez l'enfant de moins de 6 ans. **Interactions*:** En principe, ne concernent pas l'utilisation par voie locale. **Grossesse*:** Utilisation possible sur une courte période et sans dépasser les doses préconisées. **Allaitement:** Utilisation possible. **Effet sur l'aptitude à conduire des véhicules et à utiliser des machines:** Pas de données particulières. **Effets indésirables*:** Des réactions allergiques sont possibles. **Surdosage*:** Non attendu dans les conditions normales d'utilisation. **PROPRIÉTÉS PHARMACOLOGIQUES:** **Propriétés pharmacodynamiques*:** Effet rapide (une minute) et de longue durée (environ une heure). **Propriétés pharmacocinétiques*:** Métabolisme hépatique et élimination urinaire. **Sécurité préclinique*:** Ce traitement ne doit pas être administré sur une longue période et au-delà des doses préconisées. **DONNÉES PHARMACEUTIQUES:** **Liste des excipients*:** Chlorure de benzalkonium, glycérol, mélange aromatique. **Incompatibilités:** Sans objet. **Durée de conservation:** 3 ans. Ne pas conserver à plus de 25°C. **Nature et contenu de l'emballage extérieur:** 10 g en tube (Aluminium vernis). **AMM:** 34 009 352 798 97. **LISTE II. Prix:** 4,58 . **CTJ:** 0,23 à 0,91 . **Remb. Séc. Soc. à 30% - Collect.** **DATE DE PREMIÈRE AUTORISATION/DE RENOUVELLEMENT:** 30 Nov 1999/25 Nov 2004. **DATE DE MISE À JOUR DU TEXTE:** 02.05.2011.

* Information complète sur le site de l'ANSM.

EXPLOITANT : Laboratoire KREUSSLER PHARMA - 18, avenue Parmentier - 75011 PARIS - Fax.: 01 43 70 21 06.

N° Indigo 0 825 887 885

0,150 € TTC / MN

La loi du marché



“ Avec la mort programmée de la médecine libérale, c'est la médecine ultralibérale que nous voyons donc naître aujourd'hui. ”

LE 14 AVRIL 2015, jour où la « loi de modernisation du système de santé » a été votée à la Chambre des députés, est à marquer d'une pierre noire. On a parlé de loi fourre-tout, d'un texte mal goupillé, mais il n'en est rien. Il s'agit au contraire d'un savant dosage de mesures complémentaires destiné à faire accepter (par les partis qui comptent à l'Assemblée : salles de shoot, tiers payant généralisé...) rien moins que la refondation du système de santé en tournant le dos, sans le dire, au principe républicain de solidarité inscrit au fronton de toutes les mairies de France sous le vocable de « fraternité ». Après l'institution de la tarification à l'activité à l'hôpital (T2A), qui y a introduit le conflit d'intérêts (soigner le patient et tenir le budget de l'hôpital) et en a perverti le fonctionnement. Après que les représentants des mutuelles se sont assis aux tables de négociation et que la CCAM a été instituée en méthode de contrôle et de surveillance. Après une campagne de dénigrement des professions médicales stigmatisant de manière perverse les « dépassements d'honoraires », qui n'ont pourtant aucune commune démesure avec certains parachutes dorés. Après tout cela, la loi pouvait être votée car les seuls défenseurs des patients qui restaient étaient les professions de santé. En ouvrant le système de santé aux capitaux privés, cette loi donne un cadre juridique aux intérêts de la finance et de l'industrie, pour qui le patient n'est qu'un client pourvoyeur de cotisations et un consommateur de médicaments et de progrès techniques.

LE TIERS PAYANT GÉNÉRALISÉ donne aussi la primeur à la finance en instaurant la subordination du médecin au financeur, sa prééminence sur la relation praticien-patient. Partout est évoquée l'exigence de transparence, mais lorsque le symbole que représente le paiement direct du praticien par le patient ⁽¹⁾ est supprimé, c'est le médecin et sa médecine qui deviennent transparents. La médecine qui, dès lors, ne peut pas être autre chose qu'actes techniques et ordonnances, et non plus écoute, explications, conseils ou empathie. Ni temps, ni humanité. Avec la mort programmée de la médecine libérale ⁽²⁾, c'est la médecine « ultralibérale » – paradoxe de la gauche moderne ⁽³⁾ – que nous voyons donc naître aujourd'hui. Une technostructure médicale pour des techniciens qui, « progrès » oblige, va pousser à des plateaux techniques de plus en plus onéreux, vite trop lourds pour des praticiens isolés.

NOTRE PROFESSION EST AU CŒUR DE CET ENJEU. Aura-t-elle la sagesse de se laisser convaincre que la santé bucco-dentaire des Français dépend moins de l'empreinte optique, de la CFAO ou encore du laser Yag que de l'hygiène et de la prévention, de l'apprentissage des techniques d'empreinte, d'indications bien posées, d'intégrité et de formation continue? Industrie et finance ont visiblement plus besoin des bouches des Français que l'inverse. Alors, à nous de respecter les bonnes indications et de ne pas plier devant cette loi du marché qui ne relève pas de notre culture si nous voulons éviter la prolétarianisation ⁽⁴⁾ et rester ce que nous sommes.

Marc Roché, rédacteur en chef du JSOP

(1) « Tact et démesure », éditorial du JSOP daté mars 2007 (www.sop.asso.fr). (2) Voir la vidéo de Xavier Gouyou-Beauchamps: L'aveu de Brigitte Dormont. (3) Les Mystères de la gauche, Jean-Claude Michéa, éd. Champs essais, p. 131. (4) Du mode d'existence des objets techniques, Gilbert Simondon, éd. Aubier.

SUNSTAR

 **GUIDOR**[®]
easy-graft[®]

Substituts osseux 100 % synthétiques

Manipulation facilitée

Granules adhérents entre eux

Modelage 3D du matériau

Durcissement in situ



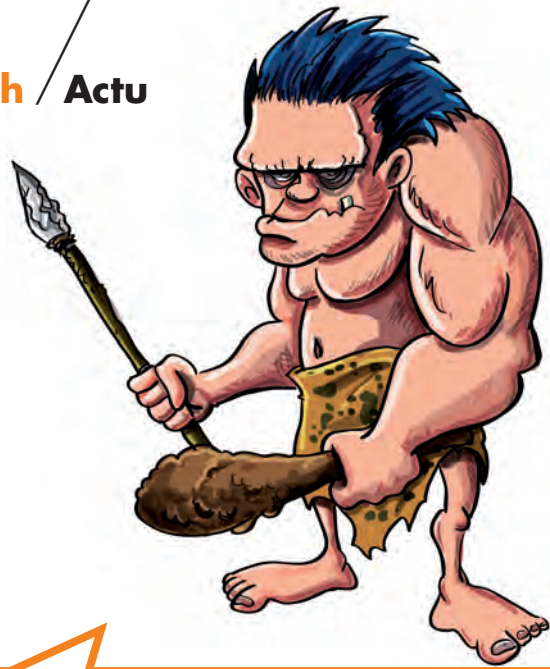
SWISS MADE 

APEG014

CE DQS 0297 Dispositif médical de classe III non remboursé par l'Assurance Maladie
AVANT UTILISATION, LIRE ATTENTIVEMENT LE MODE D'EMPLOI.

35%

Le prix moyen de cession d'un cabinet dentaire s'élève à 35 % de son chiffre d'affaires, selon une étude d'Interfimmo, filiale de LCL. Seuls 20 % des cabinets sont valorisés à plus de 50 % du CA.



Loi de santé: on tape d'abord, on discute après!

Adoptée en première lecture à l'Assemblée nationale, la loi de santé est devenue « loi de modernisation du système de santé ». Pas sûr que ce changement de nom suffise à emporter l'adhésion. Ce qui émerge de ce catalogue de mesures disparates, c'est la prise en main du système par l'État (via les Agences régionales de santé) et la montée en puissance du remboursement des soins par les assurances et mutuelles. Disposition emblématique du texte, le tiers payant généralisé a été adopté par les députés et, malgré les assurances (sans jeu de mots) de Marisol Touraine, il ne fera pas bon exercer en libéral pour l'appliquer. Une concertation aura lieu (conduite par l'assurance maladie, ce qui va rassurer tout le monde) pour fixer les modalités pratiques de cette mesure démagogique. L'objectif de la loi est de parvenir au tiers payant généralisé d'ici à la fin 2017. Mais ce qui est peut-être le plus emblématique, ce n'est pas tant ce qui figure dans le texte de loi que les déclarations de Manuel Valls, qui a annoncé la tenue prochaine d'une « grande conférence de santé ». Trois ans pour préparer et faire adopter une loi dirigée contre les professions médicales libérales, suivie d'une « grande conférence » avec ces mêmes professions. Chacun appréciera. En attendant, les sénateurs vont maintenant examiner le projet de loi. Affaire à suivre.

Philippe Milcent

Feu le numerus clausus ?

En 2014, un nouveau dentiste sur trois s'inscrivant au tableau de l'Ordre a été formé hors de France. Un chiffre qui fait l'effet d'une bombe, issu des statistiques de l'Ordre sur la nationalité et l'origine du diplôme des nouveaux inscrits au tableau. Sur les 1466 primo-inscrits, 510 (34,7 %) ont obtenu un diplôme hors de France, majoritairement en Roumanie, en Espagne et au Portugal. Parmi ces 510 praticiens formés hors de France, l'Ordre recense 80 Français ayant ainsi contourné le numerus clausus...

Telex

La profession d'assistant(e) dentaire, va être intégrée dans le Code de la santé publique. Un amendement en ce sens a été adopté dans la loi de santé. Un diplôme reconnu par l'État sanctionnera donc la formation initiale d'assistant dentaire avec, à la clé, une valorisation du métier, une possibilité d'exercer dans le cadre hospitalier, et des évolutions de poste.

Selon *Le Figaro*, qui a eu accès à des données de l'assurance maladie, les honoraires des actes prothétiques des chirurgiens-dentistes ont baissé en 2014 par rapport à 2013, passant de 289 % du tarif sécu en 2013 à 285 % en 2014. En revanche, toujours selon *Le Figaro*, les orthodontistes ont augmenté en moyenne leurs honoraires de 5 points, à 230 % du tarif sécu, contre 225 % en 2013.

Le ministère de la Santé vient de lancer un plan d'action de promotion des médicaments génériques. Il s'agit d'augmenter significativement la prescription de génériques, en ville et à l'hôpital, avec l'objectif affiché d'économiser 325 millions d'ici à trois ans.



Esthétique en odontologie
Marie-Violaine Berteretche -
Éditions CDP,
collection JPIO -
281 pages, 105 €.

L'esthétique sous toutes les coutures

Quinze chapitres pour donner toute sa place à une Esthétique aujourd'hui au centre des préoccupations de nos contemporains et de leurs odontologistes. Telle est l'ambition affichée par Marie Violaine Berteretche, auteure du chapitre traitant de la prothèse complète, et maître d'œuvre de ce collectif de spécialistes qui s'adresse à l'omnipraticien et à l'étudiant. Mais c'est aussi et surtout l'esthétique dans toutes ses dimensions qui est abordée avec des focales et des angles de vue aussi différents que ceux de la prothèse maxillo faciale en rapport avec les chirurgies d'exérèse ou ceux de la dentisterie adhésive. Sont donc fournis des informations pratiques, des protocoles et des solutions techniques pour qui veut sécuriser sa pratique clinique : choix de la couleur, protocoles de restauration par collage de composites, réalisation de facettes, pla-

nification des traitements en prothèse amovible partielle, en implantologie ou parodontie...

Mais surtout, après un chapitre introductif retraçant l'histoire de l'esthétique, celle-ci est resituée dans le contexte de nos sociétés avec un chapitre d'approche juridique qui fixe deux domaines bien différents, dont la frontière n'est pas toujours évidente : celui du soin et celui du consumérisme pour lesquels l'attitude du juge sera bien différente en cas de litige. Elle est aussi resituée, et c'est sûrement l'apport de cet ouvrage, dans le contexte de l'histoire de l'individu avec le rôle qu'elle a dans le développement psychoaffectif de l'enfant et, en fin de vie, avec le rôle empathique d'accompagnement qu'assure le praticien quand il redonne visage et dignité à des êtres en détresse face à la perspective de la mort.

Marc Roché

La Journée « Douleur » est en ligne

Les interventions de la Journée du 2 avril, intitulée « *Docteur, j'ai mal aux dents* », sont en ligne sur www.sop.asso.fr. Les conférenciers de cette Journée, Yves Boucher, Marc Cherruau, Caroline Fouque et Alexis Gaudin, y traitent du diagnostic des différents types de douleurs « inexplicables » auxquelles nous sommes tous confrontés au cabinet dentaire. Les adhérents de la SOP ont accès à la restitution vidéo de cette Journée (lire aussi page 29) comme ils ont accès à la restitution de plus de cent Journées de la SOP, sur notre site Internet.

Un Masterclass de la SOP en endodontie

Lancé par la SOP en 2010, le cycle long en endodontie est, d'une certaine manière, victime de son succès. En effet, beaucoup de praticiens ayant suivi cette formation longue exprimaient le souhait d'aller plus loin et de suivre un cycle de perfectionnement. C'est la raison pour laquelle la SOP a décidé de lancer un Masterclass en endodontie, sous la responsabilité scientifique de Sandrine Dahan et de Dominique Martin. Exclusivement réservé aux praticiens ayant suivi le cycle long de la SOP les années passées, ce Masterclass aura lieu les 25 et 26 septembre 2015 et sera consacré au traitement des canaux difficiles et aux retraitements complexes. Le premier jour sera dédié à l'approche théorique articulée autour de la présentation de cas cliniques. Le deuxième jour sera consacré quant à lui aux TP. Chaque praticien sera individuellement accompagné dans sa progression par l'un des membres de l'équipe d'enseignants, le nombre de participants à ce cycle étant strictement limité à 24 personnes. Si cette formation de perfectionnement est en accès réservé aux ex-participants au cycle long en endodontie, les autres praticiens peuvent d'ores et déjà s'inscrire au millésime 2016 du cycle long (lire page 27 et bulletin d'inscription en page centrale).

Dominique Martin



À suivre...

Un DPC tous les 3 ans...

Une obligation de DPC non plus annuelle mais triennale, la création d'une Agence nationale du DPC en lieu et place de l'actuel OGDPC, des formations s'inscrivant dans des

thématiques fixées par l'État ou le « *dialogue conventionnel* » et définies, pour chaque profession, dans le cadre d'un futur Conseil national professionnel. Voilà les grandes lignes de la réforme du DPC, sans moyens ni ambition, telle que

programmée par la loi de santé, votée en première lecture à l'Assemblée nationale. Des décrets d'application en préciseront les contours, mais les objectifs sont clairs: soutenir la baisse du budget du DPC (ce sera chose faite avec l'obligation de se former

tous les trois ans) et conserver la mainmise de l'État et de l'assurance maladie sur le système. Heureusement que des associations comme la SOP continuent bénévolement de s'engager dans la formation continue!

Journée du 18 juin 2015

Derniers jours
pour s'inscrire

Une Journée pour sécuriser nos prescriptions



« **N**ous sommes certes quantitativement de « petits » prescripteurs, mais il n'y a pas de petites prescriptions ! », souligne le Pr Vianney Descroix, conférencier de la Journée « Prescrire juste », dans son interview ci-contre. Cela est d'autant plus vrai, poursuit-il, que nous traitons désormais « de plus en plus de patients polymédiqués, donc à risque de contre-indication ou d'interactions médicamenteuses ». C'est à une réactualisation complète de nos connaissances, articulée autour de la présentation de cas concrets en omnipratique, que la SOP convie

les praticiens le 18 juin prochain à la Maison de la Chimie. Les trois grandes problématiques qui nous concernent directement seront traitées au cours de cette journée animée par des enseignants reconnus et connus pour leur approche pédagogique vivante et applicative (il sera très peu question de pharmacopée !) : la prise en charge de la douleur, les antibiotiques et, enfin, les interactions médicamenteuses et les effets indésirables.

L'approche de la SOP se veut résolument concrète et en phase avec les besoins des praticiens. La Journée fera la part belle

à la présentation de cas pratiques, du plus simple au plus complexe, l'idée étant que les participants s'approprient de manière progressive les dernières recommandations en matière de prescription. L'autre objectif est qu'ils soient en capacité de sécuriser leur prescription.

La Journée sera axée sur les échanges entre les conférenciers et les participants. Les praticiens se verront proposer des situations vécues en pratique généraliste à propos desquelles ils seront conviés à interroger leur pratique. L'objectif de la SOP et des conférenciers consistera en une

intégration efficace de tout ce qui doit l'être en matière de prescription pour améliorer son exercice.

La Journée débutera avec **Sarah Cousty** autour de la présentation de trois cas cliniques pour lesquels la rédaction de l'ordonnance et la prescription posent problème. Ce sera l'occasion de fixer le cadre des principes de la rédaction d'une ordonnance.

S'approprier

les recommandations récentes

Vianney Descroix traitera ensuite de la prise en charge de la douleur et posera les règles de choix de l'antalgique, du paracétamol notamment. En alternance Sarah Cousty et Vianney Descroix présenteront alors de nombreux cas cliniques, du plus simple au plus complexe (depuis le cas de prise en charge d'un patient présentant une pulpite sans pathologie particulière jusqu'au patient asthmatique, à la femme enceinte, l'insuffisant rénal.). Seront ensuite traitées la question des douleurs postopératoires et la question des AIS et des AINS, de leurs propriétés et de leurs contre-indications.

Cédric Mauprivez abordera alors la problématique des antibiotiques. Il présentera plusieurs cas cliniques (alvéolectomie, pose d'implants, patients diabétiques, immunodéprimés) permettant ainsi de répondre à toutes les questions que l'on se pose... ou pas, sur l'utilisation des antibiotiques. Il interrogera la pratique des participants en exposant des cas de cellulite, de sinusite et abordera, bien sûr, les risques inhérents à l'utilisation des AINS et des antibiotiques. Enfin, cas cliniques concrets à l'appui,

Jacques-Henri Torres abordera la question du patient suivant un traitement médical, du plus simple au plus complexe. Il traitera, entre autres, des problèmes soulevés par les interactions médicamenteuses à travers les syndromes les plus couramment rencontrés.

Philippe Safar

L'interview du Pr Vianney Descroix, conférencier de la Journée



“ Sécourir sa prescription de manière éclairée ”

Vous allez intervenir lors de la Journée Prescrire le 18 juin prochain. Quels objectifs vous fixez-vous ?

En premier lieu, délivrer les informations permettant d'intégrer les dernières recommandations. La pharmacologie et la thérapeutique sont des domaines qui bougent beaucoup, et les praticiens ont besoin de mises à niveau régulières, tous les cinq ans idéalement. Ainsi, tous les praticiens n'appliquent pas les dernières recommandations en matière d'antibiotique, qui datent pourtant déjà de 2011. Et tout le monde ne prescrit pas en DCI (Dénomination commune internationale), ce qui est obligatoire depuis janvier dernier. L'autre objectif consistera à faire en sorte que chacun maîtrise les règles de sécurité. Nous sommes certes quantitativement de « petits » prescripteurs, mais il n'y a pas de petites prescriptions. Cela est d'autant plus vrai que nous traitons de plus en plus de patients polymédiqués, donc à risque de contre-indication ou d'interactions médicamenteuses. L'autre objectif est que le praticien puisse sécuriser sa prescription de manière éclairée. L'enjeu est qu'il sache pourquoi il peut ou ne peut prescrire telle ou telle molécule dans tel ou tel cas.

Vous visez donc à l'exhaustivité...

Nous ne serons pas exhaustifs : nous traiterons très peu de pharmacologie. En revanche, nous serons concrets. La Journée sera articulée autour d'une approche pratique, en phase avec les besoins des praticiens. Pour chacune des grandes thématiques abordées – les antalgiques, les antibiotiques, les interactions et effets indésirables – nous exposerons des cas en partant des plus simples pour aller aux plus complexes.

Pourquoi insistez-vous sur cette dimension concrète ?

Parce que la présentation des cas pratiques permettra à chacun de mieux intégrer les grandes règles fondamentales, mais aussi d'interroger sa pratique et de la réévaluer. /

Fiche formation SOP / Journée

Prescrire juste

Date: 18 juin 2015

Lieu: Maison de la Chimie
28, rue Saint-Dominique - 75007 Paris

Discipline abordée:

Prescription en omnipratique.

Responsables scientifiques:

Philippe Casamajor et Philippe Safar.

Conférenciers:

Sarah Cousty,
Vianney Descroix, Cédric Mauprivez,
Jacques-Henri Torres.



Groupe de travail de la SOP:

Yvan Bismuth, Corinne Lallam,
Bernard Schweitz.

Programme des conférences:

- Traitements des principales pathologies dentaires
- Traitement du patient polymédiqué.

Les objectifs de la formation

- Connaître les risques d'une médication.
- Que prescrire et à quelle dose ?
- Quand prescrire ?



INSCRIVEZ-VOUS
dès maintenant
> cahier central



Évaluez-vous

- / **Antibiotiques: en cas de chirurgie en a-t-on vraiment besoin ?**
- / **Connaissez-vous les médicaments qui favorisent l'apparition des caries dentaires et des lésions buccales ?**
- / **Que peut-on attendre des schémas thérapeutiques de 2^e intention dans le traitement de la douleur aiguë ?**
- / **Que peut-on attendre de la sédation par voie orale ? Simple placebo ou réelle efficacité ?**
- / **Connaissez-vous les médicaments qui peuvent être prescrits chez une femme enceinte en toute sécurité ?**
- / **Connaissez-vous les antibiotiques de seconde intention lors de l'échec d'une antibiothérapie curative ?**
- / **Maîtrisez-vous le rapport du bénéfice et des risques d'une prescription de glucocorticoïdes ?**

40 000 Chirugiens-Dentistes
Les fournisseurs du monde dentaire
Les laboratoires de prothèse dentaire
Un salon permanent
Un guide annuel des nouveautés
Des espaces privés
Web ou papier*



Annuaire DENTAIRE

Au  du Monde Dentaire

www.annuairedentaire.com

Tous les replays de nos Journées en accès illimité



Replay



**Adhérez
à la SOP**
et accédez aux vidéos
de nos Journées
sur www.sop.asso.fr

RETROUVEZ
NOTRE BULLETIN
D'INSCRIPTION
EN CAHIER
CENTRAL

Journée du 15 octobre 2015

Collez au composite (en technique directe)!



« La réalisation d'une restauration composite est extrêmement "opérateur-dépendante" : si vous ne respectez pas les protocoles appropriés, si vous ne faites pas un choix judicieux de vos matériaux et matériels (adhésif, composite, lampe à photopolymériser...), vous vous exposez à l'échec ». Voilà comment Nicolas Lehmann, responsable scientifique de la Journée « Collez au composite » résume les enjeux

de la formation que la SOP organise le 15 octobre prochain à la Maison de la Chimie (lire son interview ci-contre).

Et c'est à une Journée résolument clinique que la SOP convie les praticiens autour d'un objectif central : donner des réponses concrètes, immédiatement applicable, à toutes les questions que se posent les omnipraticiens. Cette formation, circonscrite à la tech-

nique directe, sera animée par des conférenciers renommés, réunis pour l'occasion autour d'une démarche commune consistant à transmettre les protocoles – sans oublier de traiter des matériels et matériaux – appropriés dans le cadre d'un exercice en omnipraticien. Plus que jamais, ce sera l'excellence placée au service d'une dentisterie moderne et accessible à tous!

Rien ne sera éludé, à commencer par des réponses reproductibles sur la stratification simplifiée dans le secteur antérieur. Les principes et les techniques permettant de réduire les risques de sensibilité seront traités, de même que les règles pour créer systématiquement le bon point de contact.

Ivo Krecji traitera de micro-dentisterie. Il interviendra sur le scellement adhésif sur dents saines et cariées ainsi que sur le traitement conservateur micro-invasif.

Une Journée très clinique

Gérard Aboudharam interviendra sur les restaurations composites postérieures. Cas cliniques à l'appui, il exposera les règles de préparation et des matériaux. Il montrera les avantages et les inconvénients des Bulls, y compris s'agissant de leur pérennité. Il traitera de l'instrumentation tel que le choix des matrices pour la gestion des points de contact et des lampes à photopolymériser, en répondant à toutes les questions que l'on se pose sur ce point fondamental. Il s'interrogera non seulement sur le type de lampes, mais également sur les puissances appropriées en fonction des résultats recherchés.

Serge Bouillaguet donnera une conférence sur la restauration adhésive en composite et ses conséquences pulpaire. Il dressera un état des lieux entre les restaurations adhésives et leur répercussion sur le complexe pulpo-dentinaire. Il établira le lien entre les matériaux et leurs conséquences au niveau biologique. Le bisphénol A et bien d'autres molécules seront donc discutés sur leur conséquence pulpaire.

Avec l'intervention de **Gautier Weisrock** sur la restauration composite antérieure, on sera pleinement au cœur de la question esthétique. Il donnera les clés au praticien sur les deux points fondamentaux de cette problématique : la couleur et la forme. Il éclairera le praticien dans le choix de la teinte et sur les autres paramètres influençant les résultats esthétiques (forme de préparation, polissage, etc.). //

L'interview de Nicolas Lehmann, responsable scientifique de la Journée « Collez au composite! »



Une restauration extrêmement "opérateur-dépendante" //

Pourquoi une Journée sur les composites en technique directe?

Il s'agit d'une technique certes très courante au cabinet dentaire, mais elle continue hélas à poser des problèmes au praticien. La restauration composite est en effet extrêmement « opérateur-dépendante » : si vous ne faites pas un choix judicieux de vos matériaux et matériels (adhésif, composite, lampe à photopolymériser...), vous vous exposez à l'échec. Or, les patients sont de plus en plus demandeurs d'actes esthétiques, et le praticien, pour être au rendez-vous de cette demande, doit maîtriser les composites, que ce soit pour la création du point de contact ou encore pour éviter la survenue de sensibilités postopératoires.

Pourquoi avez-vous intitulé cette Journée « Collez au composite »?

C'est un message à double sens, le premier étant que le composite n'est pas auto-adhésif! L'un des enjeux de cette Journée portera évidemment sur l'adhésion : quel protocole pour réduire le risque de décollement? L'autre message, plus programmatique, consiste à inviter les praticiens à entrer pleinement dans une dentisterie moderne, peu invasive et soucieuse d'économie tissulaire. Le composite est très précisément au cœur de cette promesse d'une dentisterie moderne, qui repose sur quatre piliers : la biologie, l'esthétique, la fonction et la biomécanique.

Au-delà du plateau particulièrement relevé des conférenciers, quelle sera votre approche pédagogique?

Ce sera une journée très clinique, mais nous ne proposons en aucun cas une journée « bricolage »! Tous les cas cliniques exposés le seront au service de l'acquisition du protocole approprié et du geste juste. C'est d'ailleurs la raison pour laquelle, pour être le plus complet possible, nous avons limité cette Journée à la seule technique directe. //



Fiche formation / Journée

Évaluez-vous

- / Êtes-vous parfois confronté à des sensibilités postopératoires après réalisation de restaurations composites ?
- / Avez-vous des échecs esthétiques avec les composites antérieurs ?
- / Avez-vous parfois des problèmes de point de contact en réalisant des composites postérieurs ?
- / Pensez-vous que les composites peuvent avoir une influence sur la pulpe qui nécessite de mettre des protections pulpo-dentaires avant de réaliser des composites ?
- / Avez-vous des interrogations sur le mode de polymérisation et les lampes à photopolymériser ?

Si vous avez répondu oui à au moins une de ces questions, alors cette journée est faite pour vous ! Vous y trouverez les réponses à vos interrogations.

Collez au composite ! Date : 15 octobre 2015

Lieu : Maison de la chimie
28, rue Saint-Dominique - 75007 Paris

Disciplines abordées : odontologie conservatrice, odontologie restauratrice.

Responsable scientifique : Nicolas Lehmann.

Conférenciers :

Gérard Aboudharam, Serge Bouillaguet, Ivo Krecji et Gautier Weisrock.



Groupe de travail de la SOP :

Alexis Lopater, Dominique Martin, Frédéric Raux.

Programme des conférences :

- Scellement adhésif sur dents saines et carieuses ; traitement micro-invasif
- Restauration adhésive et conséquences pulpaire
- Restauration composite postérieure
- Restauration composite antérieure

Les objectifs de la formation


- Connaître les indications.
- Maîtriser la stratification simplifiée.
- Trouver le bon point de contact.
- Éviter la sensibilité.



INSCRIVEZ-VOUS
dès maintenant
> cahier central

Calendrier des formations SOP / 2015-2016

2015

janvier	février	mars	avril	mai	juin
8-10 Cycle long esthétique	5-6 Cycle court implantologie 2 ^d degré	6-7 Cycle long esthétique	2 Journée Dr, j'ai mal à une dent !		
9-10 Cycle long endo			2-4 Cycle long esthétique		18 Journée Prescrire juste
15 Journée TV Une PAC réalisée de A à Z		20-21 Cycle long paro		21 Journée TP & TD 10 TP & 2 TD à la carte	
23-24 Cycle long paro		27-28 Cycle long endo	23/04 au 3/05 Voyage-congrès Île Maurice	28-30 Cycle long paro	
30-31 Cycle long esthétique				29-30 Cycle long endo	19-20 Cycle long endo
30-31 Cycle long endo					
juillet	août	septembre	octobre	novembre	décembre
3-4 Cycle long paro	 <p>PROGRAMMEZ DÈS MAINTENANT VOTRE ANNÉE DE FORMATION CONTINUE AVEC LA SOP (BULLETIN D'INSCRIPTION PAGE SUIVANTE)</p>		15 Journée Collez au composite !		11-12 Cycle long paro
		25-26 Masterclass endodontie (accès réservé)		24 - 28 Congrès de l'ADF Séance SOP (date à venir)	11-12 Cycle long endo

2016

janvier	février	mars	avril	mai	juin
	4-5 Cycle court implantologie (2 ^d degré)	4-5 Cycle long esthétique			10-11 Cycle long paro
14 Journée TV Extraction et économie tissulaire			7 Journée Dermatologie		
21-22-23 Cycle long esthétique			8-9 Cycle long esthétique	12 Journée TP & TD	16 Journée En préparation
29-30 Cycle long endo		17-18-19 Cycle long paro		19-20-21 Cycle long esthétique	17-18 Cycle long endo
29-30 Cycle long paro		18-19 Cycle long endo		20-21 Cycle long endo	

Rejoignez la SOP en 2015 !

Adhésion SOP 2015 (98 €)

J'adhère ou je renouvelle mon adhésion à la SOP en 2015 Je suis déjà adhérent 2015 Je ne souhaite pas adhérer

Je choisis mes Journées à la carte

Lieu des Journées: Maison de la Chimie 28, rue Saint-Dominique - 75007 Paris	Tarif non-adhérent	Tarif non-adhérent minoré	Tarif adhérent	Tarif adhérent minoré	Tarif DPC*
Une PAC en direct télévisé Jeudi 15 janvier 2015	-	-	-	-	-
Docteur, j'ai mal à une dent! Jeudi 2 avril 2015	-	-	-	-	-
Journée TP & TD - jeudi 21 mai 2015 <input type="checkbox"/> TP 1 - Prothèses sur implants <input type="checkbox"/> TP 2 - Reconstitutions corono-radiculaires <input type="checkbox"/> TP 3 - Inlay, onlay et overlay <input type="checkbox"/> TP 4 - Composites postérieurs. Méthode directe <input type="checkbox"/> TP 5 - Pédodontie <input type="checkbox"/> TP 6 - CFAO et Empreinte optique <input type="checkbox"/> TP 7 - Dépose des éléments prothétiques <input type="checkbox"/> TP 8 - Imagerie 2D et 3D <input type="checkbox"/> TD 9 - La prise de décision <input type="checkbox"/> TP 10 - Les chirurgies parodontales <input type="checkbox"/> TD 11 - La stérilisation ¹ <input type="checkbox"/> TP 12 - Occlusodontie <small>¹ Pour ce TD, le binôme praticien-assistante est fortement recommandé (assistante : + 150 euros).</small>	<input type="checkbox"/> 495 €	-	<input type="checkbox"/> 410 €	-	-
Prescrire juste Jeudi 18 juin 2015	<input type="checkbox"/> 390 €	-	<input type="checkbox"/> 310 €	-	<input type="checkbox"/> 395 €
Collez au composite! Jeudi 15 octobre	<input type="checkbox"/> 390 €	<input type="checkbox"/> 345 € <small>(Avant le 29/08/2015)</small>	<input type="checkbox"/> 310 €	<input type="checkbox"/> 260 € <small>(Avant le 29/08/2015)</small>	<input type="checkbox"/> 395 €

Je choisis un cycle long ou court

Lieu des cycles (hors cycle Endodontie): Hôtel Napoléon 40 av. de Friedland - 75008 Paris Cycle Endodontie: Hôtel Ampère 102 av. de Villiers - 75017 Paris	Tarif non-adhérent	Tarif adhérent	Acompte**
Cycle long Parodontie 2015/2016 11, 12 décembre 2015 - 29, 30 janv. 2016 - 17, 18, 19 mars 2016 - 10, 11 juin 2016	<input type="checkbox"/> 5250 €	<input type="checkbox"/> 4950 €	<input type="checkbox"/> 1250 €
Cycle long Esthétique 2016 21, 22, 23 janv. - 4, 5 mars - 8, 9 avril - 19, 20, 21 mai	<input type="checkbox"/> 5650 €	<input type="checkbox"/> 5350 €	<input type="checkbox"/> 1250 €
Cycle long Endodontie 2015/2016 11, 12 déc. 2015 - 29, 30 janv. 2016 - 18, 19 mars 2016 - 20, 21 mai 2016 - 17, 18 juin 2016	<input type="checkbox"/> 5700 €	<input type="checkbox"/> 5400 €	<input type="checkbox"/> 1250 €
Cycle court Implantologie 1^{er} degré 2015 4 ^e semestre 2015 - Dates à venir	<input type="checkbox"/> 1550 €	<input type="checkbox"/> 1350 €	-
Cycle court Implantologie 2^e degré 2016 4 et 5 février 2016	<input type="checkbox"/> 1550 €	<input type="checkbox"/> 1350 €	-
Combi cycles courts 1^{er} + 2^d degrés	<input type="checkbox"/> 2500 €	<input type="checkbox"/> 2300 €	-
Masterclass endodontie (1) 25 et 26 septembre 2015	<input type="checkbox"/> 1250 €	<input type="checkbox"/> 1100 €	-

II ** Le solde du règlement est à régler avant le début de la formation.
(1) Réservé exclusivement aux praticiens qui ont déjà suivi le cycle endodontie de la SOP les années antérieures.

BULLETIN D'INSCRIPTION ET D'ADHÉSION SOP

(Complétez et retournez ce 4 pages central dans l'enveloppe T ou par courrier simple)

Bulletin d'inscription
à retourner
accompagné de votre
règlement à :

SOP

6, rue Jean Hugues

75116 Paris

Tél. : 01 42 09 29 13

Fax : 01 42 09 29 08

www.sop.asso.fr

* Vous pouvez valider
votre DPC dans la limite
d'une journée
et demie par an.
Prise en charge
possible par l'OGDPC
(non cumulable avec la
prise en charge FIFPL).
La journée TP & TD
ainsi que les cycles
n'entrent pas dans
le cadre du DPC.



Toutes nos formations
comprennent le déjeuner
assis et les pauses-café.

Payez en ligne sur
www.sop.asso.fr
et économisez 5 %
(hors DPC, Packs & cycles).

Réservé aux
adhérents SOP

Je choisis la formule Pack 2015 et je bénéficie de tarifs préférentiels

1/ Je sélectionne ma formule Pack : 2, 3, 4, ou 5 Journées

	Tarif Pack	Tarif Pack avec 1 TP	Tarif Pack avec 1 DPC*	Tarif Pack avec 1 TP et 1 DPC*
Pack 2 Journées	<input type="checkbox"/> 450 €	<input type="checkbox"/> 550 €	<input type="checkbox"/> 620 €	<input type="checkbox"/> 720 €
Pack 3 Journées	<input type="checkbox"/> 650 €	<input type="checkbox"/> 750 €	<input type="checkbox"/> 820 €	<input type="checkbox"/> 920 €
Pack 4 Journées	-	-	-	-
Pack 5 Journées	-	-	-	-

2/ Je sélectionne les Journées de mon Pack

	Hors DPC	DPC*
Une PAC en direct télévisé Jeudi 15 janvier 2015	-	-
Docteur, j'ai mal à une dent ! Jeudi 2 avril 2015	-	-
Journée TP & TD - Jeudi 21 mai 2015	<input type="checkbox"/>	-
<input type="checkbox"/> TP 1 - Prothèses sur implants		
<input type="checkbox"/> TP 2 - Reconstitutions corono-radiculaires		
<input type="checkbox"/> TP 3 - Inlay, onlay et overlay		
<input type="checkbox"/> TP 4 - Composites postérieurs. Méthode directe		
<input type="checkbox"/> TP 5 - Pédodontie		
<input type="checkbox"/> TP 6 - CFAO et Empreinte optique		
<input type="checkbox"/> TP 7 - Dépose des éléments prothétiques		
<input type="checkbox"/> TP 8 - Imagerie 2D et 3D		
<input type="checkbox"/> TD 9 - La prise de décision		
<input type="checkbox"/> TP 10 - Les chirurgies parodontales		
<input type="checkbox"/> TD 11 - La stérilisation ¹		
<input type="checkbox"/> TP 12 - Occlusodontie		
¹ Pour ce TD, le binôme praticien-assistante est fortement recommandé (assistante : + 150 euros).		
Prescrire juste Jeudi 18 juin 2015	<input type="checkbox"/>	<input type="checkbox"/>
Collez au composite ! Jeudi 15 octobre 2015	<input type="checkbox"/>	<input type="checkbox"/>

MES COORDONNÉES ET MON RÉCAPITULATIF

Nom :
Prénom :
Adresse :

E-mail :
Tél. :
N° Adeli : ou RPPS :

Accepteriez-vous que vos coordonnées soient communiquées à nos partenaires ? oui non
Voulez-vous recevoir un fichet réduction ? SNCF Air France

Adhésion SOP (98 €)	€
Total Journées à la carte	€
Total Cycles	€
Total Pack	€
TOTAL GÉNÉRAL	€

Important: pour participer aux Journées dans le cadre de votre DPC, précisez impérativement votre n° Adeli ou RPPS.

Programme des TP & TD - 21 mai 2015

TP 1 Prothèses sur implants

Responsable scientifique: Corinne Touboul

TP 2 Reconstitutions corono-radiculaires

Responsables scientifiques: Gérard Aboudharam, Jacques Déjou

TP 3 Inlays, onlays et overlays

Responsable scientifique: Claude Launois

TP 4 Les composites postérieurs. Méthode directe nouveauté

Responsable scientifique: Frédéric Raux

TP 5 Pédodontie nouveauté

Responsable scientifique: Elisabeth Dursun

TP 6 CFAO et empreinte optique

Responsables scientifiques: Stéphane Cazier, Christian Moussally

TP 7 Dépose des éléments prothétiques

Responsables scientifiques: Cauris Couvrechel, Boris Jakubowicz

TP 8 Imagerie 2D et 3D

Responsable scientifique: Sandrine Dahan

TD 9 La prise de décision

Responsables scientifiques: Éric Hazan, Éric Serfaty

TP 10 Les chirurgies parodontales

Responsable scientifique: Sophie-Myriam Dridi

TD 11 La stérilisation ¹

Responsable scientifique: Philippe Rocher

¹ Pour ce TD, le binôme praticien-assistante est fortement recommandé.

TP 12 Occlusodontie nouveauté

Responsable scientifique: Jean-François Carlier



POUR VOUS INSCRIRE,
CHOISISSEZ VOTRE
TP OU TD ET REPORTEZ
SON NUMÉRO
SUR LE BULLETIN
PAGE PRÉCÉDENTE.

**Votre avis
nous intéresse !**

La SOP est une association animée par des chirurgiens-dentistes bénévoles. Chaque année, nous composons un programme de formations courtes et longues adapté aux préoccupations des omnipraticiens. Pour nous aider à concevoir les meilleurs programmes, votre avis, vos critiques et vos suggestions sur des thématiques que vous souhaiteriez voir traitées à la SOP nous intéressent.

.....

.....

.....

.....

.....

.....

.....

.....

.....

.....

.....

Journée du 21 mai 2015

TP & TD: derniers jours pour s'inscrire!



Plus que quelques jours pour s'inscrire à l'un des 12 TP et TD de la Journée du 21 mai à la Maison de la chimie.

C'est la dernière ligne droite avant le 21 mai, date de la prochaine Journée TP & TD de la SOP. Au programme: 12 ateliers conduits par des responsables scientifiques de renom – et leur équipe d'enseignants! – pour se perfectionner dans les disciplines qui comptent. L'édition 2015 de cette Journée accueille trois nouveaux TP: « Les composites postérieurs en méthode directe », « L'Odontologie

pédiatrique » et « L'Analyse occlusale pré-prothétique ». Les neuf autres TP et TD ont tous fait l'objet d'aménagements afin de coller aux demandes exprimées par les praticiens:

- Prothèses sur implants
- Reconstitutions corono-radicaux
- Inlays, onlays et overlays
- CFAO et empreinte optique
- Dépose des éléments prothétiques

- Imagerie 2D et 3D
- La prise de décision
- Les chirurgies parodontales
- La stérilisation ⁽¹⁾

Soulignons pour finir que les TP sont configurés de telle sorte que les équipes d'enseignants soient en capacité d'apporter un réel accompagnement de participants lors des phases de manipulation.

Philippe Chalanset

(1) Le binôme praticien/assistante est conseillé; l'assistante ne peut s'inscrire seule à ce TD.



La saison 2015-2016 de nos cycles est lancée!

Nos cycles courts et longs 2015-2016 démarrent à l'automne 2015 pour s'achever en juin 2016. Les inscriptions à cette nouvelle saison sont d'ores et déjà ouvertes. Attention, le nombre de places est limité!

Trois cycles longs, en Dentisterie Esthétique, en Endodontie et en Parodontie; un cycle court (2 jours) en Implantologie, décliné en deux niveaux (1^{er} et deuxième degré). Telle est l'offre de la SOP en formations courtes et longues, qui s'étoffe d'ailleurs dès 2015 d'un Masterclass en Endodontie de deux jours, en septembre prochain, mais qui, lui, est strictement réservé aux participants des cycles longs en endodontie ayant déjà eu lieu les années précédentes.

La « saison » 2014-2015 de nos cycles longs bat son plein en ce moment mais, déjà, les responsables scientifiques peaufinent les évolutions qu'ils vont apporter pour 2015-2016.

On pourra lire le détail des programmes de ces cycles pages suivantes. Mais, au-delà de ces programmes et des caractéristiques liées à chaque discipline, un certain

nombre de principes sont communs à tous nos cycles. Ainsi, pour d'évidentes raisons de suivi de chaque participant par l'équipe pédagogique, mais aussi de dynamique de progression, et, enfin, d'accès aux matériaux et matériels, le nombre de places est limité (de 24 à 30 selon les cycles). C'est la raison pour laquelle, si l'un des cycles de la SOP correspond à vos besoins de formation longue ou courte, nous ne saurions que trop vous recommander de vous inscrire le plus rapidement possible: nos cycles affichent complets souvent très tôt... L'autre principe est, bien sûr, la qualité des responsables scientifiques, des intervenants et des enseignants. Participer à dans l'un de nos cycles, c'est bénéficier du label de qualité de la SOP, mais aussi de notre état d'esprit qui allie convivialité... et émulation!

Philippe Chalanset

4^e trimestre 2015

Places limitées
à 30 personnes

Cycle court implantologie 1^{er} degré

Le cycle court implantologie 1^{er} degré est en cours de préparation. Il aura lieu le 4^e trimestre 2015, et les dates de ces deux jours de formation seront communiquées sur www.sop.asso.fr courant juin et début juillet dans le prochain numéro du JSOP.

Maîtriser le traitement de la phase chirurgicale à la prothèse : tel est l'objectif de ce cycle conduit par **Corinne Touboul**.

Accéder à un premier palier en chirurgie implantaire

En deux jours de formation, l'omnipraticien sera en capacité d'intégrer durablement l'implantologie en faisant ses premiers pas en chirurgie implantaire dans deux indications : la pose d'implants en symphyse mandibulaire et en site de prémolaire maxillaire.

Deux indications qui présentent un niveau de risque raisonnable et, surtout, maîtrisable. La première journée alterne entre rappels des notions essentielles et séances pratiques (TP de lecture de scanners, asepsie, incisions et sutures sur des mâchoires animales, etc.).

Le second jour est entièrement consacré aux travaux pratiques et aux interventions en direct de l'équipe pédagogique.

Un cycle calibré pour ceux qui souhaitent accéder à un premier palier de la chirurgie implantaire avec une vraie exigence en termes de maîtrise et de sécurité. L'objectif final : appliquer immédiatement au cabinet dentaire les acquis théoriques et pratiques. /



Fiche formation / Cycle court

Titre : Cycle court en implantologie (1^{er} degré)
Dates : 4^e trimestre 2015 (dates à venir)

Lieu : Hôtel Napoléon, 40 av. de Friedland – 75008 Paris



Responsable scientifique
Corinne Touboul.

Programme de la formation

- Bilan pré-implantaire ; ergonomie du cabinet dentaire.
- Lecture de scanners, utilisation de calques, incisions et sutures.
- Travaux pratiques sur mâchoires de porc.
- Histologie et physiologie osseuse.
- Anatomie de la symphyse et du maxillaire.
- Contre-indications générales et locales.
- Asepsie, habillage, installation de salle, préparation du patient.
- Présentation des systèmes implantaires utilisés.
- Travaux pratiques en zone prémolaire et en zone symphysaire.
- Pose d'implants en direct.



INSCRIVEZ-VOUS
dès maintenant
> cahier central

4 et 5 février 2016

Places limitées
à 30 personnes

Cycle court implantologie 2^d degré

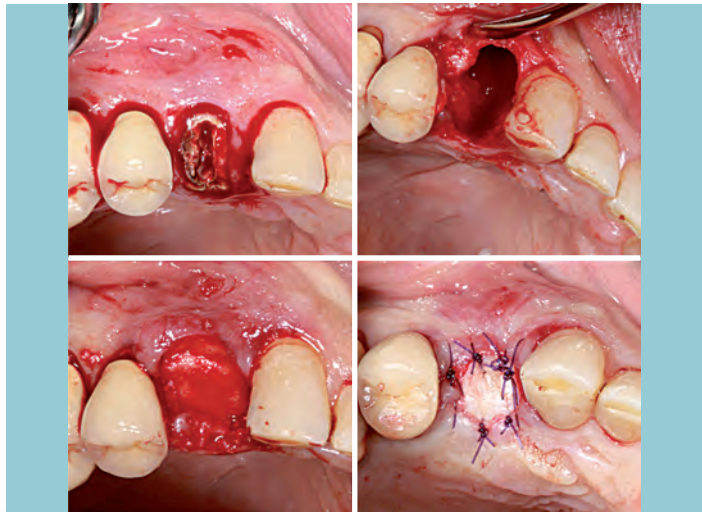
« **C**e deuxième degré du cycle court en implantologie est destiné aux praticiens ayant suivi le premier degré, mais aussi à tous les praticiens ayant déjà posé des implants et qui souhaitent élargir leur champ d'action en implantologie » explique **Corinne Touboul**, qui anime ce cycle avec **Paul Rousseau**. Les indications sur lesquelles travailleront les participants sont ciblées sur le secteur postérieur, le principe étant d'accompagner le praticien dans une progression maîtrisée et sécurisée.

Accompagner le praticien dans une progression maîtrisée et sécurisée

Toutes les problématiques relevant des secteurs latéraux seront abordées en profondeur. Les participants qui le souhaitent pourront apporter les documents (radios, moulages...) de leurs cas personnels. Une partie des travaux pratiques sera consacrée à l'étude en commun de ces cas.

Un accent sera porté sur la situation d'extraction et sur l'environnement péri-implantaire osseux et muco-gingival, dimensions essentielles dans la réussite du traitement à court, moyen et long terme.

Attention : les notions d'asepsie, les techniques d'incision et de suture « simples », traitées au premier degré, ne seront pas abordées dans ce degré. Le nombre de places est limité à 30 participants. /



Fiche formation / Cycle court

Titre : Cycle court en implantologie (2^e degré)
Dates : 4 et 5 février 2016.

Lieu : Hôtel Napoléon, 40 av. de Friedland – 75008 Paris



Responsables scientifiques
Corinne Touboul et
Paul Rousseau.

Programme de la formation

- Anatomie des secteurs latéraux.
- Prise de décision en zone sous-sinusienne et supra-canalaire.
- Environnement péri-implantaire.
- Stade 2 chirurgical et aménagements muqueux.
- Occlusion et implants.
- Suivi et maintenance des implants.
- La situation d'extraction : comment prendre la bonne décision.
- Étude de cas des participants.
- Travaux pratiques : mise en place d'implants multiples en secteurs latéraux sur modèles, extraction-implantation immédiate sur modèles.
- Chirurgie en direct.



INSCRIVEZ-VOUS
dès maintenant
> cahier central

Décembre 2015-juin 2016 Cycle long parodontie

Places limitées
à 30 personnes

« Le plateau relevé d'intervenants participe de notre ambition d'offrir réellement tout ce qu'un praticien est en droit d'attendre lorsqu'il fait l'effort de quitter son cabinet dentaire pour suivre une formation longue », explique **Benoit Brochery**, coresponsable scientifique du cycle long en parodontie avec **Sofia Aroca**.

Former l'omnipraticien au traitement des maladies parodontales et à la chirurgie parodontale à travers un enseignement complet alliant approche théorique, pratique (les TP) et clinique (démonstrations en direct). Tels sont les objectifs de ce cycle long de la SOP.

**Un enseignement alliant
approche théorique,
pratique et clinique**

Pour y parvenir, la SOP a réuni une équipe d'intervenants, tous réputés dans leur domaine, et met à la disposition des participants l'ensemble des moyens matériels permettant de progresser pas à pas et concrètement tout au long du cycle (modèles anatomiques pour les traitements chirurgicaux et non chirurgicaux, mâchoires animales, etc.). Suivre cette formation permettra au praticien d'intégrer une approche parodontale dans les traitements de ses patients avec une mise en pratique rapide des enseignements cliniques reçus.

Du diagnostic au recouvrement des récessions gingivales en passant par la maintenance parodontale ou encore le traitement des lésions osseuses, ce cycle est résolument axé sur la pratique. Attention : le nombre de places est limité à 30 participants! /



Fiche formation / Cycle long

Titre: Cycle long en parodontie

Dates: 11, 12 déc. 2015 – 29, 30 janv. 2016 – 17, 18, 19 mars – 10, 11 juin.

Lieu: Hôtel Napoléon, 40 av. de Friedland – 75008 Paris



Responsables scientifiques

Sofia Aroca, Benoit Brochery.

Intervenants: Sofia Aroca, Benoit Brochery, Bénédicte Chardin, Fabrice Chereil, Christelle Darnaud, Gilles Gagnot, Linda Jaoui, Jacques Malet, David Nisand, Michèle Reners, Giovanni Salvi, Bernard Schweitz et Anton Sculean.

Programme de la formation

- Diagnostic des maladies parodontales : examen clinique, tests complémentaires, relation avec les maladies générales.
- Traitement non chirurgical : concepts des traitements actuels, réévaluation et prise de décision, maintenance parodontale.
- Traitement chirurgical : concepts chirurgicaux actuels, lambeaux d'accès, chirurgie préprothétique, traitement des lésions osseuses et interradiculaires.
- Chirurgie plastique parodontale : principes chirurgicaux et cicatrisation, recouvrement de récessions unitaires et multiples.



INSCRIVEZ-VOUS
dès maintenant
> cahier central

Décembre 2015 - juin 2016

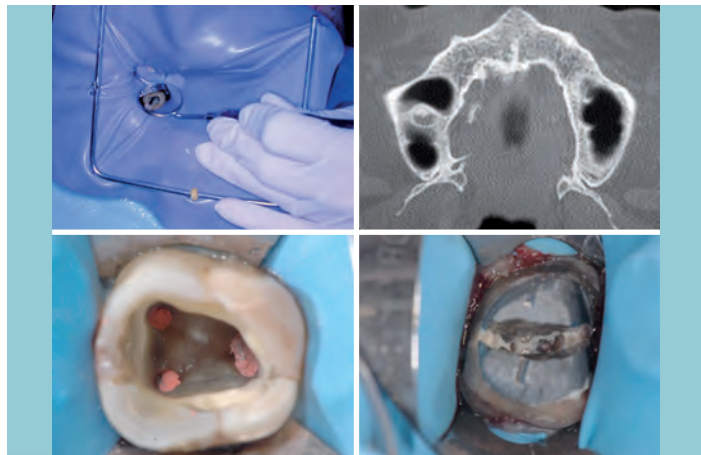
Cycle long endodontie

Places limitées
à 24 personnes

« **A**u-delà de la qualité de notre équipe d'enseignants, de notre approche très "clinico-clinique", ce qui donne la valeur ajoutée à notre cycle, c'est je crois, notre volonté de partager avec les participants notre enthousiasme pour l'endodontie » explique **Dominique Martin**, responsable scientifique du cycle.

Un nombre de places limité à 24 participants, une approche délibérément clinique et interactive, des encadrants reconnus et motivés, des modules alliant rappel des fondamentaux et séances de travaux pratiques, un état d'esprit résolument orienté vers la progression des praticiens.

Tels sont les ingrédients qui font, depuis plusieurs années, le succès de ce cycle long en endodontie. Cette formation longue, qui s'étalera de décembre 2015 à juin 2016, comprend cinq modules de deux jours composés d'une journée de cours interactif – sous forme d'enseignement dirigé – et d'une journée de pratique, au cours de laquelle les participants effectuent de nombreuses manipulations et travaux pratiques. Accéder à une pratique endodontique sécurisée et reproductibles, tel est l'objectif de ce cycle pendant lequel des interventions télévisées en direct sont proposées. /



Fiche formation / Cycle long

Titre: Cycle long en endodontie

Dates: 11, 12 déc. 2015 - 29, 30 janv. 2016 - 18, 19 mars - 20, 21 mai - 17, 18 juin

Lieu: Hôtel Ampère, 102 av. de Villiers - 75017 Paris



Responsables scientifiques

Dominique Martin.

Intervenants: Laurent Arbona, Sarah Attal, François Bronnec, Grégory Caron, Jean-Yves Cochet, Sandrine Dahan, Pierre Machtou, Dominique Martin, Stéphane Simon.

Programme de la formation

- Diagnostic pulpaire, imagerie, anesthésie, cavité d'accès.
- Anatomie endodontique, nettoyage, mise en forme, irrigation.
- Gestion des urgences, prescriptions, temporisation, obturation canalair, étanchéité coronaire.
- Démontage des structures prothétiques, désobturation canalair, retrait des instruments fracturés, traitement des perforations.
- Traitement des dents immatures, chirurgie endodontique.



INSCRIVEZ-VOUS
dès maintenant
> cahier central

“ **Hélène Chiffolleau** (79), participante du cycle 2015

J'ai apprécié l'orientation résolument clinique de cette formation longue qui privilégie réellement les échanges avec des formateurs de très haut niveau. Concrètement, j'ai cessé de coller aux protocoles des fabricants et j'utilise de manière beaucoup plus efficace les matériels et matériaux. Mon objectif était de réaliser moi-même les traitements endo de mes patients. C'est désormais le cas.

Janvier-mai 2016

Places limitées
à 30 personnes

Cycle long dentisterie esthétique

La SOP prépare la troisième édition du cycle long en dentisterie esthétique, conduit par **Nicolas Lehmann**, avec l'objectif réaffirmé d'accompagner les participants dans un parcours complet, théorique et pratique, dans toutes les dimensions de la dentisterie esthétique.

Concrètement, ce n'est pas seulement le « blanc » qui sera abordé en détail, mais aussi le « rose » puisque ce cycle intègre la dimension mucogingivale ainsi que l'implantologie. « Cette approche globale de la dentisterie esthétique constitue, selon moi, une des valeurs ajoutées de ce cycle. Dans le même esprit, nous consacrerons une journée à l'implantologie », explique Nicolas Lehmann.

Pour une approche complète de la dentisterie esthétique en omnipratique

Pour chaque module, l'approche pédagogique alterne la théorie, la pratique (sous forme de TP) et la clinique (avec des démonstrations télévisées en direct et des vidéos de réalisation d'actes récents). Pour accompagner les participants – attention, le nombre de place est limité à 30 personnes! –, la SOP a réuni une équipe d'intervenants triés sur le volet, tous experts dans leur domaine, au service d'une approche complète de la dentisterie esthétique en pratique généraliste. /

“ **Laurence Lesieur** (62), participante du cycle 2015

C'est une formation qui donne vraiment envie de repousser ses limites! Avant ces dix jours d'esthétique, je ne pensais pas réaliser de masques pour valider le projet avec le patient. C'est désormais une démarche intégrée à ma pratique. La qualité des intervenants, leur démarche pédagogique et le volume des cas et techniques étudiés me font dire que c'est, et de loin, la meilleure formation en esthétique que j'ai pu suivre à ce jour. ”



Fiche formation / Cycle long

Titre : Cycle long en dentisterie esthétique

Dates : 21, 22, 23 janv. 2016. - 4, 5 mars, - 8, 9 avril, - 19, 20, 21 mai.

Lieu : Hôtel Napoléon, 40 av. de Friedland – 75008 Paris



Responsable scientifique :

Nicolas Lehmann.

Intervenants : Sofia Aroca, Cédric Bernard, Eric Bonnet, Martin Brient, Olivier Guastalla, Nicolas Lehmann, Sébastien Monchanin, David Nisand, Frédéric Raux, Bernard Schweitz, Bertrand Tervil, Florent Trévalo.

Programme de la formation

- Projet esthétique et planification d'un plan de traitement.
- Photographie intrabuccale.
- Prise de teinte et communication avec le laboratoire.
- Traitement chimique des dyschromies dentaires.
- Restauration composite par stratification.
- Facettes, jassettes, restaurations adhésives en céramique.
- Inlays, onlays, overlays...
- Esthétique et implantologie.
- La chirurgie muco-gingivale au service de l'esthétique du sourire.



INSCRIVEZ-VOUS
dès maintenant
> cahier central

Réticence au nettoyage interdentaire ?

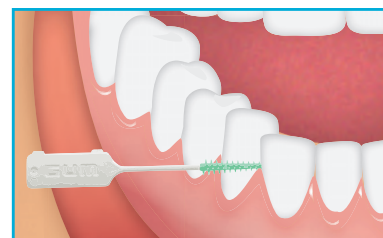
INNOVATION

GUM® SOFT-PICKS™

Le geste quotidien simple et doux pour des gencives en bonne santé

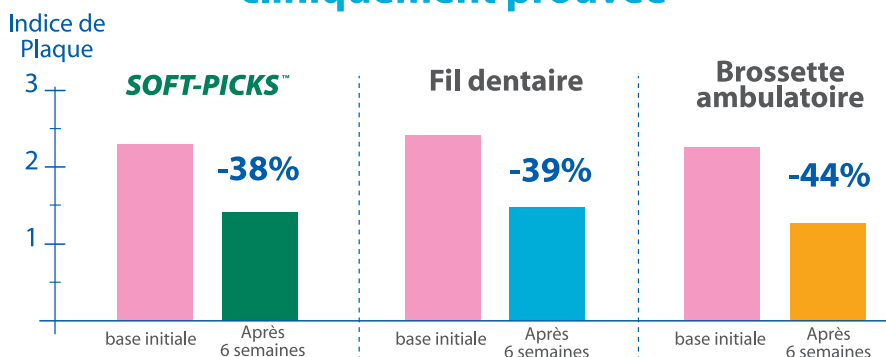
CAOUTCHOUC
ULTRA DOUX

- **Elimine en douceur** la plaque dentaire et les résidus quelque soit l'espace
- **Masse et tonifie** les gencives
- **Hygiénique** car jetable



En Prophylaxie

Élimination de la plaque cliniquement prouvée*



* Interproximal gingivitis and plaque reduction by four interdental products. J. Clin. Dent. 2006 ; 17(3) ; 79-83



Regular

SUNSTAR
France

55/63, rue Anatole France
92300 LEVALLOIS-PERRET
commandesdentiste@fr.sunstar.com
Tél : 01 41 06 64 64 - Fax : 01 41 06 64 54



SUNSTAR





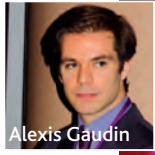
Yves Boucher



Marc Cherruau



Caroline Fouque



Alexis Gaudin



Retour sur la Journée « Docteur, j'ai mal à une dent! »

Avec cet intitulé, la SOP avait, le jeudi 2 avril, convié son public à s'intéresser à la douleur : un domaine qui nous concerne de très près, et à plus d'un titre. Cette douleur, à la fois motif de consultation et cause de tant de craintes de la part des patients, toujours présente au quotidien de notre pratique et, pourtant, si mal connue ! Signal d'alarme nociceptif, retentissement affectif et émotionnel, composantes cognitives : tout un programme. La SOP avait souhaité aborder le problème du diagnostic sous

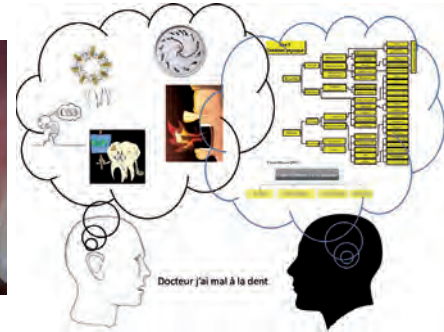
un angle très clinique et avait donné pour cela un format original à cette journée. Afin que la clinique entre dans la belle salle de la maison de la Chimie, huit vidéos de premières consultations de patients liées à la douleur constituaient le point de départ de conférences menées conjointement par deux spécialistes : **Caroline Fouque** pour la parodontie et **Alexis Gaudin** pour l'endodontie, lesquels se tournaient vers **Marc Cherruau** et **Yves Boucher** pour les douleurs complexes. Deux physiologistes dont la tâche était

de corréler les signes cliniques à la pathogénie et aux voies de la douleur : stimuli, fibres A δ et C, noyau sensitif trigéminal-intégration centrale. L'occasion également de redéfinir une méthodologie qui permette de réorganiser les informations obtenues du patient.

Dans les pages qui suivent, sont rappelés quelques jalons qui ont fait de cette Journée un bel événement de formation continue, dont chaque membre pourra retrouver le verbatim dans la rubrique « Replay » sur www.sop.asso.fr.

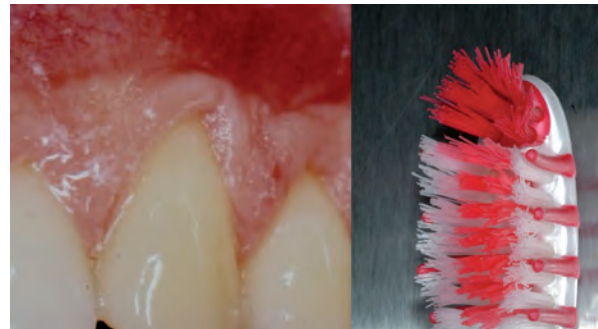
Dominique Martin

Pas de diagnostic, pas de traitement...



La procédure diagnostique est avant tout une question de méthode : reconnaître les signes cliniques, transcrire la plainte du patient en une sémiologie précise, utiliser les tests diagnostiques en connaissant leurs limites, disposer d'un système de classification (douleurs nociceptives, inflammatoires, neuropathiques, idiopathiques) permettant d'assigner une catégorie diagnostique.

Étiopathogénie



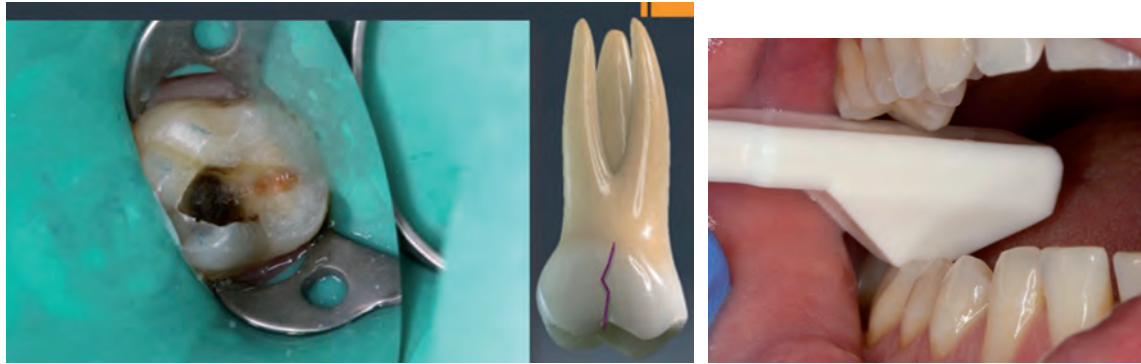
Les plaintes des patients peuvent mêler des considérations sensorielles (douleur, gêne) et des inquiétudes (esthétiques, santé, avenir, etc.) qu'il faut évaluer avant d'entreprendre un traitement. C'est le cas, par exemple, des dénudations radiculaires et des récessions gingivales.



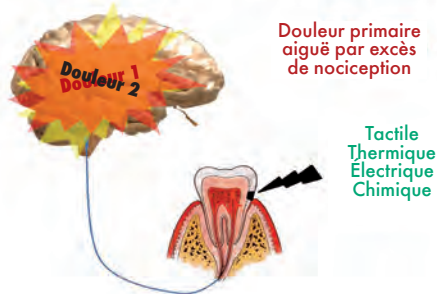
Annie Merac, praticienne à Lille (59), participante de la Journée

« En tant que spécialiste exclusif en parodontie, je traite de nombreux patients pour lesquels des diagnostics antécédents liés à une douleur ont échoué. Cette Journée, résolument pratique, était faite pour moi ! Une journée « terrain » où la succession des nombreux cas cliniques permet de se diriger de manière concrète vers le bon diagnostic. L'exposé de l'anamnèse des patients constitue une des plus-values de la Journée. Je suis une habituée des formations de la SOP, et je ne suis jamais déçue par ses journées ! »

Douleur dentaire

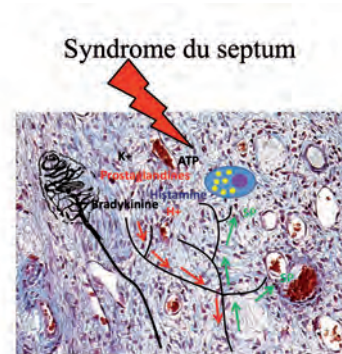
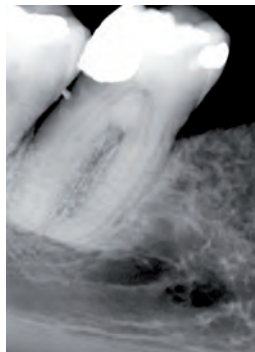


Douleur dentinaire et pulpaire



La douleur nociceptive est un signal d'alarme informant l'organisme d'un dommage corporel. C'est le cas, par exemple, des douleurs pulpaires évoquées par la mobilisation d'une dent fracturée ou fêlée. Des tests spécifiques permettent de reproduire les caractéristiques de la douleur et de poser un diagnostic.

Douleur d'origine parodontale



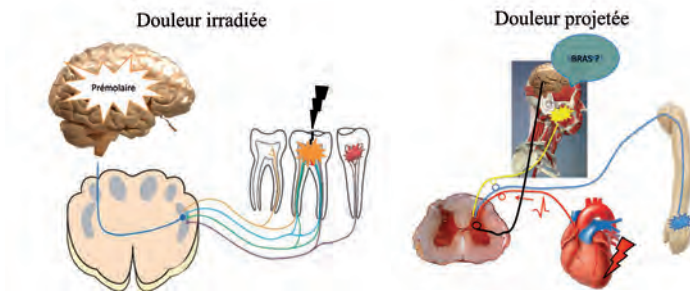
L'innervation pulpaire et parodontale diffèrent. La présence de fibres mécanoréceptrices de type A bêta dans le parodonte permet de mieux localiser la douleur que dans le cas des douleurs de pulpite, sourdes et mal localisées, issues des fibres de type C.



Bruno Schang, omnipraticien à Châtellerault (86), participant de la journée

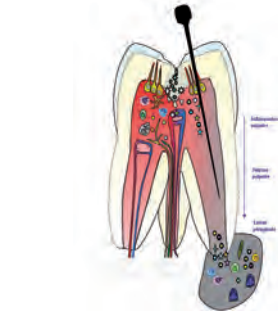
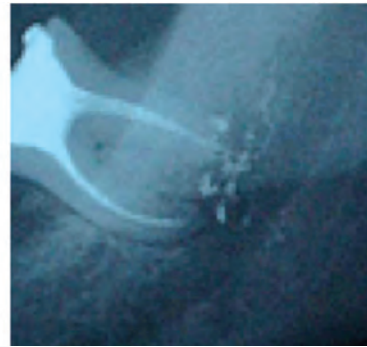
« Cette Journée proposait une approche vraiment complète. Son plus : l'exposé par les patients de douleurs, sous forme de vidéoclip, apportant une dimension concrète aux cas étudiés. Coïncidence : le lendemain de la formation, j'ai reçu un patient consultant pour des douleurs dentaires. J'ai diagnostiqué un syndrome du septum. Je suis membre depuis une dizaine d'années de la SOP et j'ai trouvé, une fois encore, cette Journée à la hauteur de mes attentes. »

Douleur irradiée

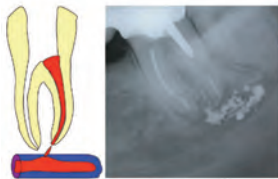
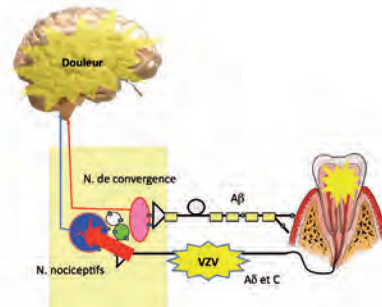


Douleurs primaires *versus* secondaires. Les douleurs peuvent être ressenties dans un site différent de celui où se situe le processus pathologique. L'innervation par les mêmes fibres nerveuses de plusieurs dents, le réflexe d'axone, la convergence des informations au niveau central et la sensibilisation centrale expliquent une partie de ces phénomènes.

Un diagnostic différentiel



**Flambée
Flare Up**



Exactitude du diagnostic: une douleur en apparence neuropathique (présence de pâte dentaire dans le territoire du nerf alvéolaire inférieur, par exemple) peut en réalité être causée par une flambée inflammatoire résultant de la modification soudaine de l'équilibre microbologique endodontique lors d'un traitement. Le traitement est endodontique, non chirurgical.



Hervé Pierre, omnipraticien à Thorens-Glières (74), participant de la journée

“ Nous ne sommes pas confrontés quotidiennement à des douleurs inexplicables, et c'est heureux, mais je suis venu ici pour trouver des réponses, en particulier sur les douleurs neuropathiques. Cette Journée va me permettre de mieux orienter mon questionnaire afin de poser un diagnostic différentiel entre les douleurs dentaires et les autres types de douleur. Le point fort de cette Journée: l'organisation et la qualité des orateurs. ”



ADHÉREZ
À LA SOP
ET ACCÉDEZ
AU **REPLAY**
DE CETTE
JOURNÉE



ET À + DE 100
REPLAYS
DE NOS
JOURNÉES
ACCESSIBLES
EN LIGNE
SUR
**www.sop.
asso.fr**



**Bulletin
cahier
central**



Les points clé de la conférence d'Yves Boucher

- Évaluer – diagnostiquer – comprendre.
- Toutes les douleurs n'obéissent pas aux mêmes mécanismes physiopathologiques.
- Le choix du traitement dépend des mécanismes physiopathologiques de la douleur.



Les points clé de la conférence de Marc Cherruau

- La douleur est une expérience complexe intégrant des aspects sensoriels, émotionnels et cognitifs.
- Ces composantes reposent sur des voies et centres nerveux spécifiques qui permettent de comprendre la clinique: douleurs aiguës vs chroniques / douleurs primaires vs secondaires / douleurs nociceptives, inflammatoires, neuropathiques, idiopathiques.



Les points clé de la conférence de Caroline Fouque

- La douleur n'est pas le signe majeur des parodontites, sauf dans les cas de maladies ulcéro-nécrotiques.
- Il n'y a pas de lien entre intensité de la douleur et sévérité de la parodontite.
- La douleur est souvent dentaire, liée à la perte d'attache secondaire à la parodontite.



Les points clé de la conférence d'Alexis Gaudin

- Le diagnostic est une démarche médicale: il requiert analyse et synthèse.
- L'examen clinique ne permet pas toujours de préjuger de l'état anatomo-pathologique de la pulpe.
- Santé pulpaire, vitalité, sensibilité sont des notions différentes, voire opposées.

Le JSOP téléchargeable sur www.sop.asso.fr

Depuis janvier 2015, le JSOP est téléchargeable en version numérique à partir de notre site Internet. Les praticiens peuvent aussi suivre notre actu et l'actu professionnelle sur notre compte Twitter et notre page Facebook.



Le JSOP est désormais téléchargeable sur tablette et smartphone ou, tout simplement, sur votre ordinateur, à partir du site de la SOP www.sop.asso.fr. Vous pouvez en effet télécharger le Journal de la SOP librement, au format PDF, depuis le numéro 1 daté du mois de janvier 2015. Pour cela, rendez-vous sur le site internet de la SOP, www.sop.asso.fr, puis à la rubrique « Les Services / Le JSOP en ligne ». Vous pouvez également suivre l'actualité de la SOP, mais aussi l'actualité professionnelle sur Facebook (pages/SOP) et sur Twitter (@SOP_asso). Rappelons que les praticiens peuvent

aussi adhérer à la SOP et/ou s'inscrire à l'une de nos formations sur notre site Internet. Le paiement en ligne donne d'ailleurs lieu à une remise de 5 %. Rappelons aussi que les adhérents de la SOP ont un accès libre et complet à la restitution vidéo ou Replay de plus de cent Journées de la SOP. Ils peuvent ainsi, à leur propre rythme, voir ou revoir des conférences des Journées de la SOP. Enfin, les adhérents ont la possibilité de consulter et télécharger tous les articles scientifiques, sous PDF, parus dans notre trimestriel La Revue d'odonto-stomatologie (rubrique ROS).



SUIVEZ AUSSI L'ACTUALITÉ
de notre société scientifique
sur Twitter via le compte
@SOP_asso et sur sa
page Facebook SOP.

Cahier

EXCEPTIONNEL DE LA ROS



Usure dentaire

DE LA PRÉVENTION AU TRAITEMENT

200 PAGES



USURE DENTAIRE : DE LA PRÉVENTION AU TRAITEMENT		NOM	
PRIX	59 €	PRÉNOM	
FRAIS DE PORT	7,90 €	ADRESSE	
TOTAL	66,90 €		
		CODE POSTAL/VILLE	
		TÉL./COURRIEL	

Merci de bien vouloir nous retourner ce formulaire accompagné de votre règlement à l'adresse : SOP - 6, rue Jean-Hugues - 75116 Paris

Les packs SOP un concentré de formation



Adhérez à la SOP et choisissez
une formule pack à prix doux