

4 et 5 février 2016

Places limitées
à 30 personnes

Cycle court implantologie 2^d degré

« **C**e deuxième degré du cycle court en implantologie est destiné aux praticiens ayant suivi le premier degré, mais aussi à tous les praticiens ayant déjà posé des implants et qui souhaitent élargir leur champ d'action en implantologie » explique **Corinne Touboul**, qui anime ce cycle avec **Paul Rousseau**.

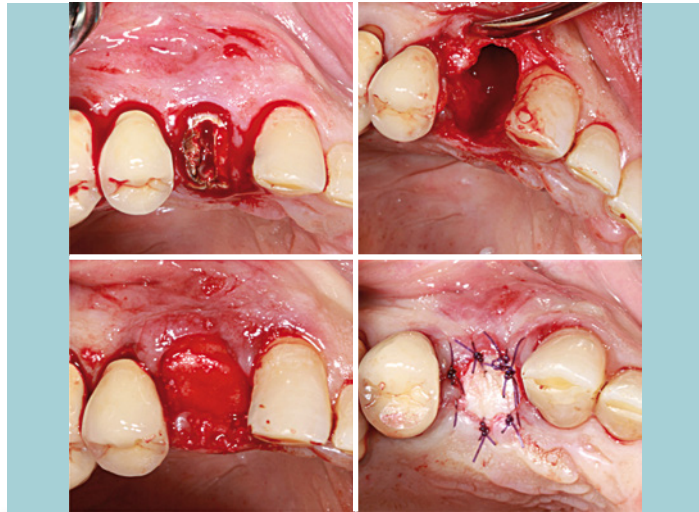
Les indications sur lesquelles travailleront les participants sont ciblées sur le secteur postérieur, le principe étant d'accompagner le praticien dans une progression maîtrisée et sécurisée.

Accompagner le praticien dans une progression maîtrisée et sécurisée

Toutes les problématiques relevant des secteurs latéraux seront abordées en profondeur. Les participants qui le souhaitent pourront apporter les documents (radios, moulages...) de leurs cas personnels. Une partie des travaux pratiques sera consacrée à l'étude en commun de ces cas.

Un accent sera porté sur la situation d'extraction et sur l'environnement péri-implantaire osseux et muco-gingival, dimensions essentielles dans la réussite du traitement à court, moyen et long terme.

Attention : les notions d'asepsie, les techniques d'incision et de suture « simples », traitées au premier degré, ne seront pas abordées dans ce degré. Le nombre de places est limité à 30 participants. /



Fiche formation / Cycle court

Titre : Cycle court en implantologie 2^d degré
Dates : 4 et 5 février 2016.

Lieu : Hôtel Napoléon, 40 av. de Friedland – 75008 Paris



Responsables scientifiques
Corinne Touboul
et Paul Rousseau.

Programme de la formation

- Anatomie des secteurs latéraux.
- Prise de décision en zone sous-sinusienne et supra-canalaire.
- Environnement péri-implantaire.
- Stade 2 chirurgical et aménagements muqueux.
- Occlusion et implants.
- Suivi et maintenance des implants.
- La situation d'extraction : comment prendre la bonne décision.
- Étude de cas des participants.
- Travaux pratiques : mise en place d'implants multiples en secteurs latéraux sur modèles, extraction-implantation immédiate sur modèles.
- Chirurgie en direct.